

REGARDS CROISÉS : VILLE TROPICALE DE DEMAIN & VILLE DURABLE RÉUNIONNAISE

14 & 15 Juin 2016

FORUM INTER RÉGIONAL DES ACTEURS DU RENOUVELLEMENT URBAIN





FONDAMENTAUX DE L'AGORAH



L'AGORAH, observatoire, centre d'expertises et d'analyses de l'aménagement de La Réunion est une agence d'urbanisme structurée pour étudier et anticiper les impacts des évolutions démographiques du territoire. Ainsi, l'agence recense toutes les données en lien avec l'aménagement et produit des études stratégiques et prospectives sur l'urbain, l'habitat, l'environnement.

Pour imaginer La Réunion de demain, l'agence s'appuie sur des référentiels existants et fiables, en concertation avec les différents acteurs institutionnels, publics, privés ou issus de la société civile.

Cette approche avant tout innovante, riche de partages, et plus créative dans la compréhension de l'espace, constitue pour l'AGORAH, un nouveau challenge d'intelligence territoriale.

Pôle Urbanisme

L'urbanisme se voit en domaine de compétences pluridisciplinaires dans lequel est de premier ordre une approche concertée et intégrative de l'espace. En ce sens, le Pôle Urbanisme de l'AGORAH recense aujourd'hui six pôles thématiques :

- La conception urbaine participative au titre libéré de l'Etat - La ville durable durable - Constat/évaluation des besoins (...)
- L'urbanisme réglementaire et l'occupation du sol (plan permanent des PCVA/PLI, MCO, ...)
- La ville intelligente de l'habitat (Smartcities de l'habitat (Smartcities))
- Programme urbain (hab. - installations des centresbourg, traitement de l'aménagement (...))
- Le suivi de la répartition des équipements publics sur le territoire
- La mobilité durable et les déplacements.

Pôle Environnement

La gestion de l'aménagement au travers de l'aménagement du territoire fait appel à de multiples compétences. En ce sens, le Pôle Environnement de l'AGORAH recense aujourd'hui six pôles thématiques :

- Les déchets - développement de l'économie circulaire (valorisation des déchets)
- L'énergie (en particulier, avec les ENR, la Géothermie - éolien, aménagement, transport, ... du district d'économie d'énergie)
- Les risques naturels - pilotage de l'Observatoire des Risques Naturels de La Réunion
- L'écologie urbaine - stratégie d'écologie urbaine de pilotage de l'Observatoire de l'Etat et de l'Etat (OUE)

Pôle Habitat

Les problématiques liées à l'habitat et au logement sont multiples. Elles sont en lien direct avec un aménagement durable du territoire récréatif. En ce sens, le Pôle Habitat de l'AGORAH recense aujourd'hui six pôles thématiques :

- Les marchés immobiliers - les logements, les transactions immobilières et foncières
- La ville contre le logement précaire
- Les dispositifs de construction dans le renouvellement urbain
- Les dispositifs de parc de logements sociaux
- La cohésion sociale et la politique de la ville

Pôle Ressources

Défini à sa création en 2005, le Pôle Ressources de l'AGORAH s'inscrit pleinement au service du développement des services aux collectivités et aux entreprises de la Réunion.

Cette mission est déclinée à plus long terme à travers plusieurs champs de compétences : des processus de médiation de l'aménagement. Dans un premier temps, l'agence agit à l'échelle régionale de gestion de l'espace de données géographiques qui lui permet de visualiser et de faciliter l'accès à ces données. Dans un second temps, l'agence agit à l'échelle nationale à l'égard des compétences dans l'attente des systèmes d'information géographique (SIG), permettant le développement d'outils innovants comme l'Observatoire d'Intelligence d'Information géographique de La Réunion.

“ DES OBSERVATOIRES POUR MIEUX COMPRENDRE ET GUIDER L'ACTION ”

OBSERVER



Les observatoires représentent le socle de l'agence et la mémoire vivante du territoire. Véritables outils d'aide à la décision pour les politiques publiques, ils répondent à tous les enjeux complexes d'aménagement et à une territorialisation des résultats. Les informations alimentent également les bases de données de l'agence et son système d'information géographique.

“ DES EXPERTISES AU SERVICE D'UNE POLITIQUE PUBLIQUE D'AMÉNAGEMENT ”

ÉTUDIER



Sur la base des données construites et rassemblées par les observatoires, l'AGORAH produit des analyses et expertises sur les différentes composantes de l'aménagement de La Réunion. Ces expertises sont mises au service du suivi et de l'animation du Schéma d'Aménagement Régional (SAR) et répondent notamment aux besoins des Etablissements Publics de Coopération Intercommunale (EPCI) et des acteurs de l'aménagement (Etat, Région, Département et organismes publics et parapublics).

“ UN LIEU D'ÉCHANGES, DE DÉBATS, DE PARTAGE DE LA CONNAISSANCE ”

ANIMER



Après plusieurs décennies d'existence, l'AGORAH capitalise une immense banque d'informations. C'est un véritable centre de ressources et un espace d'échanges entre tous les partenaires de l'aménagement. Aussi, l'AGORAH impulse désormais des événements thématiques privilégiant le partage des connaissances et la capitalisation des bonnes pratiques.

OBSERVER

Les observatoires représentent le socle de l'agence et la mémoire vivante du territoire. Véritables outils d'aide à la décision pour les politiques publiques, ils répondent à tous les enjeux complexes d'aménagement et à une territorialisation des résultats. Les informations alimentent également les bases de données de l'agence et son système d'information géographique.

« Des observatoires pour mieux comprendre et guider l'action »

ÉTUDIER

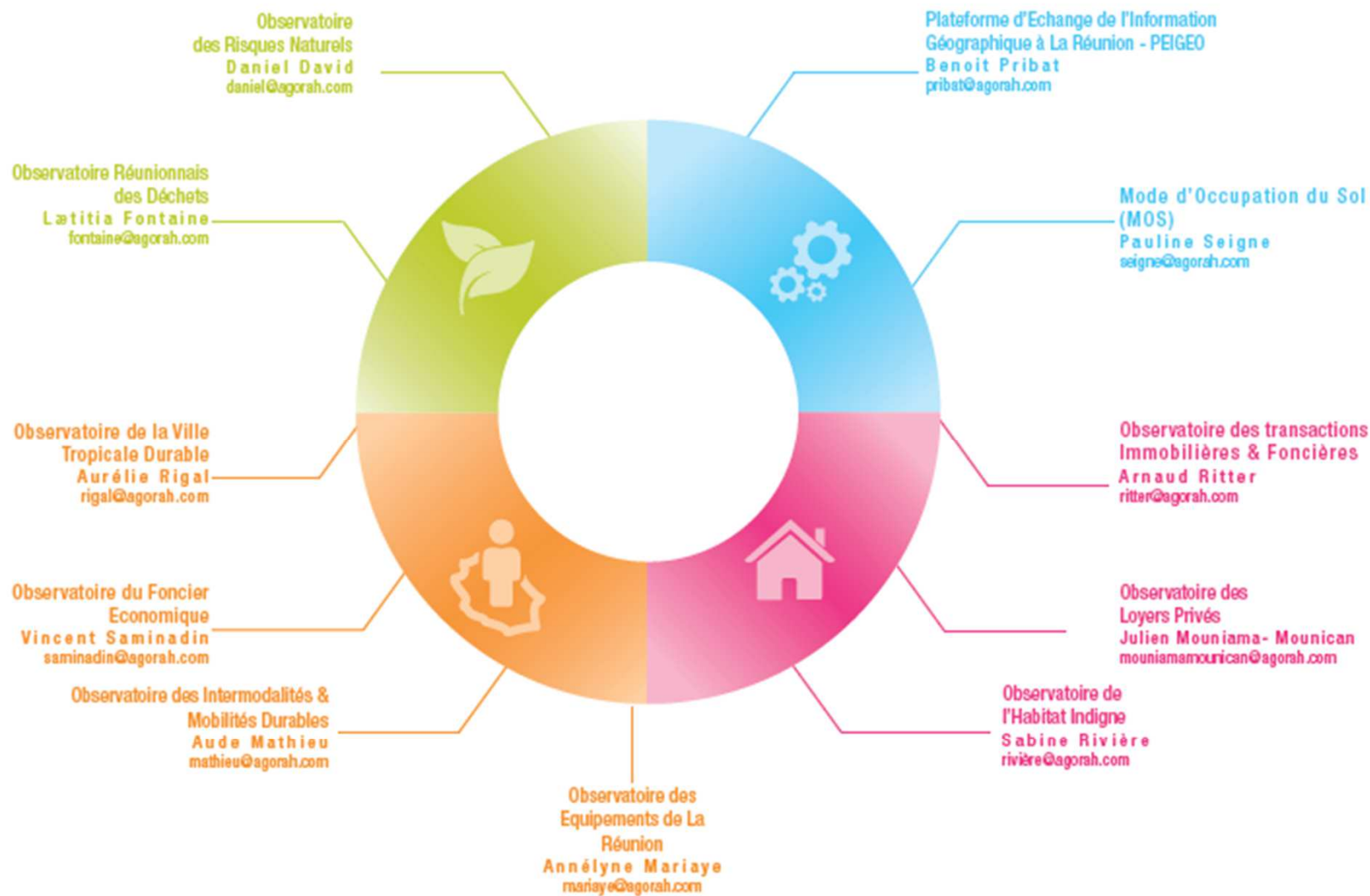
Sur la base des données construites et rassemblées par les observatoires, l'AGORAH produit des analyses et expertises sur les différentes composantes de l'aménagement de La Réunion. Ces expertises sont mises au service du suivi et de l'évaluation du Schéma d'Aménagement Régional (SAR) et répondent notamment aux besoins des Etablissements Publics de Coopération Intercommunale (EPCI) et des acteurs de l'aménagement (Etat, Région, Département et Etat des organismes publics et parapublics).

« Des expertises au service d'une politique d'aménagement »

ANIMER

Après plusieurs décennies d'existence, l'AGORAH capitalise une immense banque d'informations. C'est un véritable centre de ressources et un espace d'échanges entre tous les partenaires de l'aménagement. Aussi, l'AGORAH impulse désormais des événements thématiques privilégiant le partage des connaissances et la capitalisation des bonnes pratiques.

« Un lieu d'échanges, de débats, de partage de la connaissance »



Un contexte insulaire tropical

- Un territoire contraint et partagé
- L'enjeu d'un développement urbain respectueux de son environnement et des espaces (naturels, agricoles et urbanisés)

Un territoire nécessairement résilient

- Une île soumise à 7 risques naturels majeurs
- Des atouts indéniables dans les énergies renouvelables (transition énergétique)

Pourquoi un Observatoire de la Ville Tropicale Durable ?

- Pour centraliser dans un même lieu, toutes les connaissances rattachées au sujet de la ville tropicale durable;
- Pour capitaliser l'ensemble des savoirs et savoir-faire des acteurs de l'aménagement durable à La Réunion;
- Pour valoriser les savoirs faire en urbanisme durable local et les partager avec la zone de l'Océan Indien.

Les premières thématiques de l'Observatoire de la Ville Tropicale Durable

- L'urbanisme durable
- La résilience territoriale
- L'architecture tropicale

Les objectifs à atteindre pour l'Observatoire de la Ville Tropicale Durable

- Recenser les données
- Observer les évolutions territoriales et en mesurer les impacts
- Produire des expertises et des évaluations
- Former les acteurs de l'aménagement
- Être le lieu de référence des réflexions prospectives et d'échanges de cette thématique



**POTENTIEL DE CONSTRUCTIBILITE = 28 261 HECTARES
EN U, AU ET ZPU au SAR
REPRESENTANT 7 888 HECTARES CONSTRUCTIBLES
(soit un potentiel de 347 521 équivalents logements)**

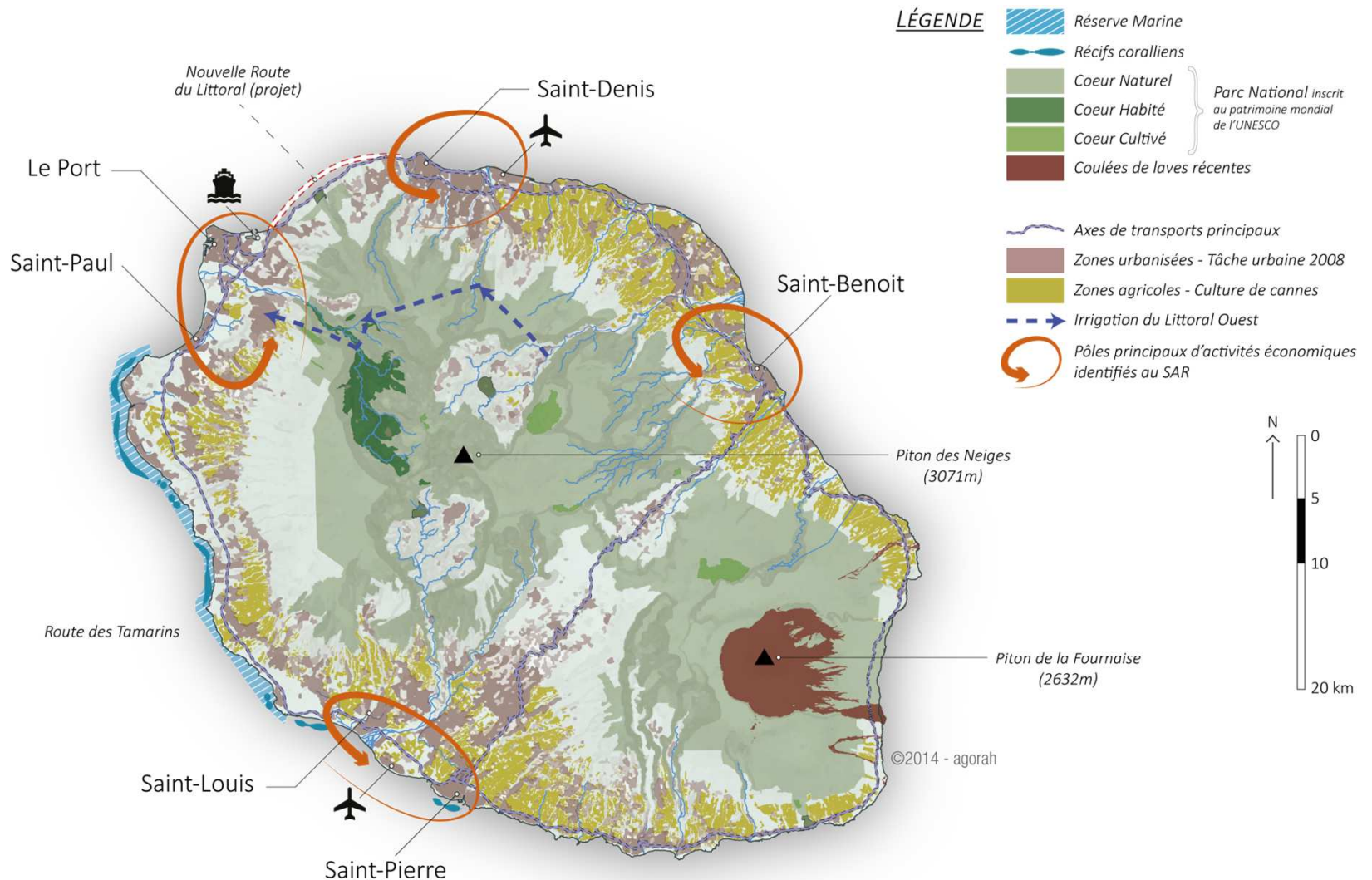
833 944 habitants en 2012
⇒ 1 million en 2030
⇒ Superficie 2 503 KM²



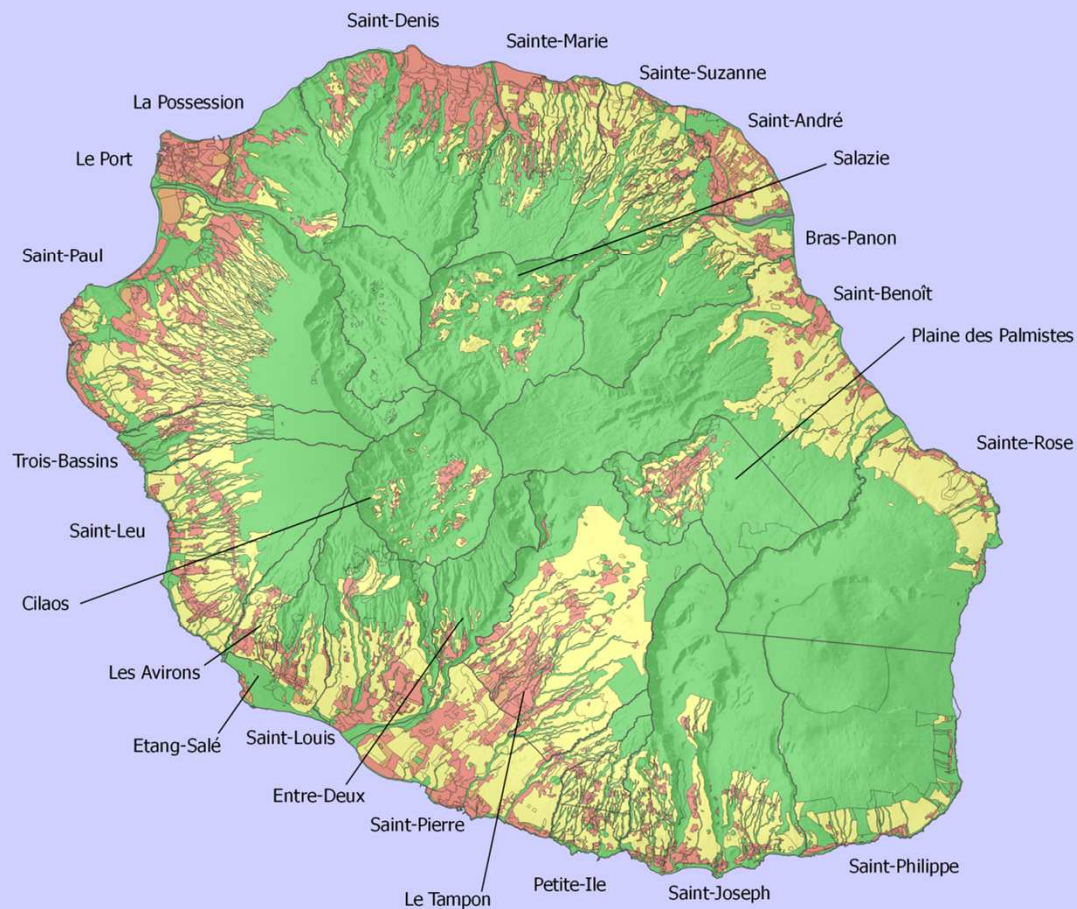
**335 463 RESIDENCES
PRINCIPALES A FIN 2014
(LOGEMENTS INDIVIDUELS,
COLLECTIFS –
PROPRIETAIRES OU
LOCATAIRES)**

SOIT ENTRE 105 000 ET 180 000 LOGEMENTS A CONSTRUIRE D'ICI 2030

↓
**5555 à 9000 LOGEMENTS/AN
DONT 3333 à 5043 LOGEMENTS AIDES**



Localisation des différents zonages POS PLU sur l'Île de La Réunion



**DENSITE DE
 POPULATION = 2812
 HABITANTS AU KM²,
 surtout SUR LA
 BANDE LITTORALE
 (tache urbaine
 concentrée sur 12%
 du territoire)**

Légende

- Les zones urbaines (U)
- Les zones à urbaniser (AU)
- Les zones agricoles (A)
- Les zones naturelles (N)

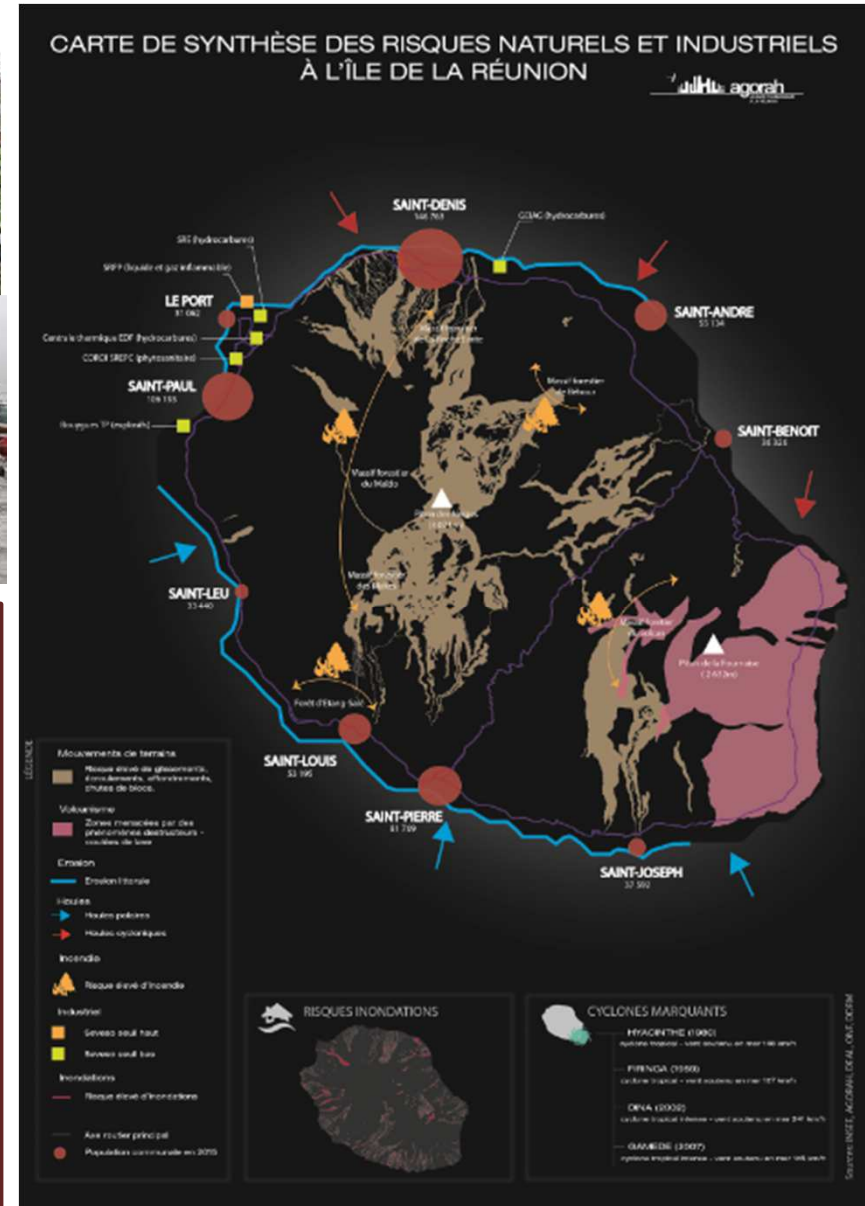
0  10 km

Sources: AGORAH / IGN

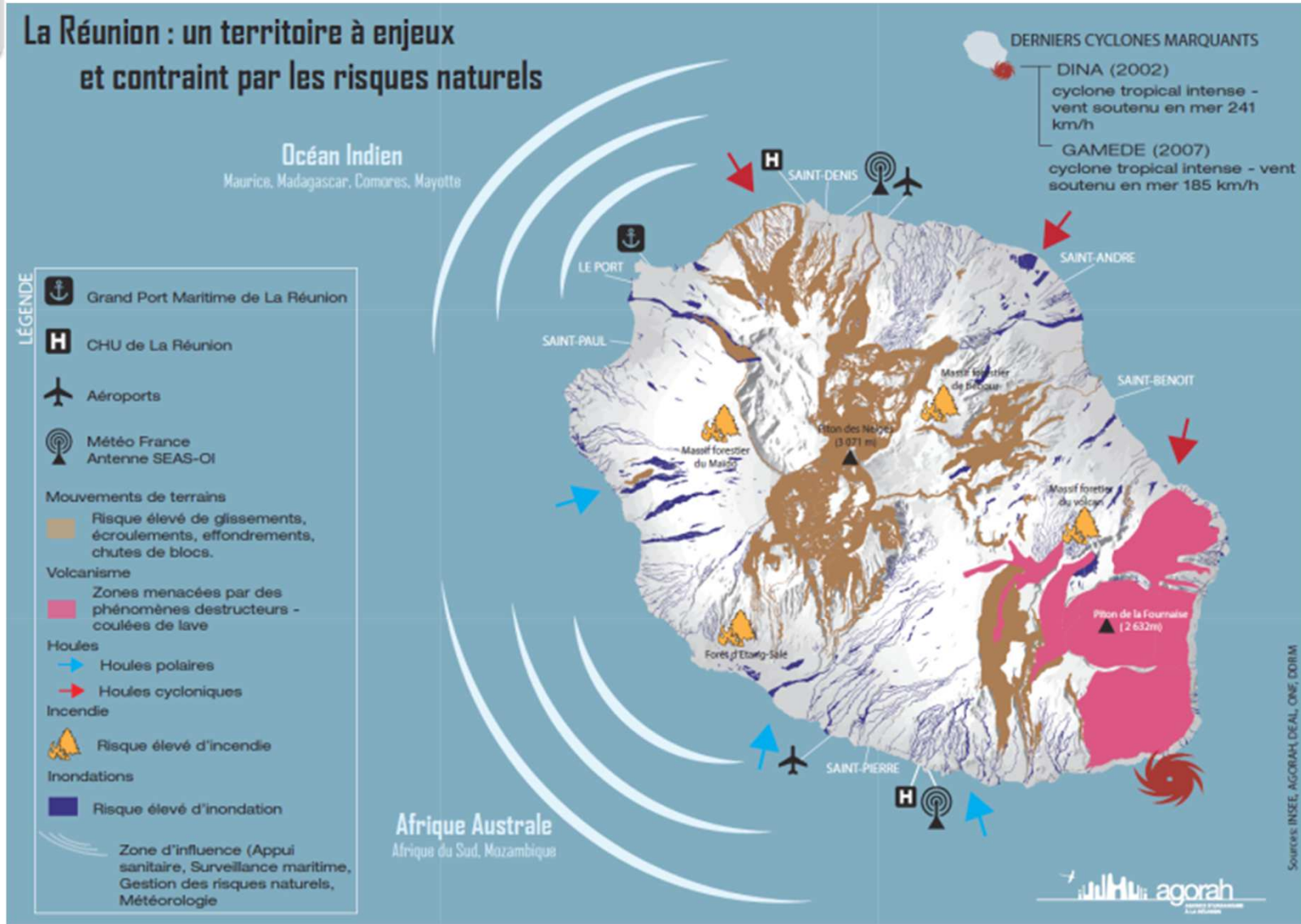


7 ALEAS MAJEURS A LA REUNION :

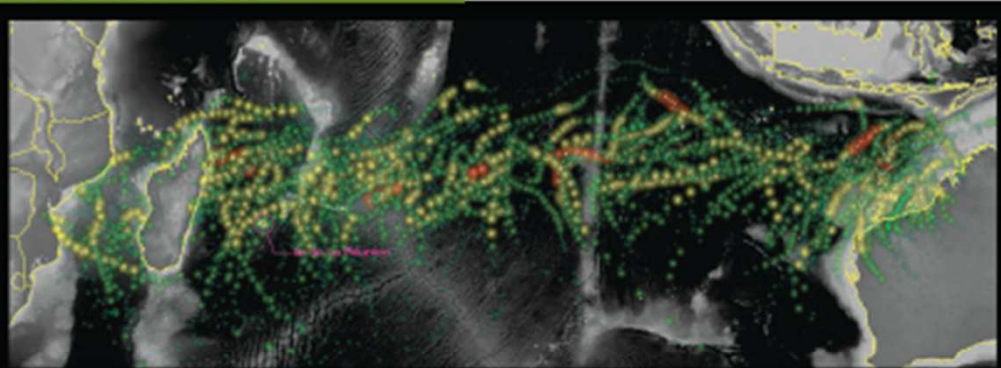
- Cyclones
- Eruptions volcaniques
- Inondations
- Feux de forêt
- Mouvements de terrain
- Séismes
- Houles, marées de tempête, tsunamis



La Réunion : un territoire à enjeux et contraint par les risques naturels



CARTE DES CYCLONES 1978 -2014



CYCLONES

Perturbations et tempêtes tropicales | Localisations et intensités depuis 1978

Données

MITO-PLANCE | www.mito-plantec.fr

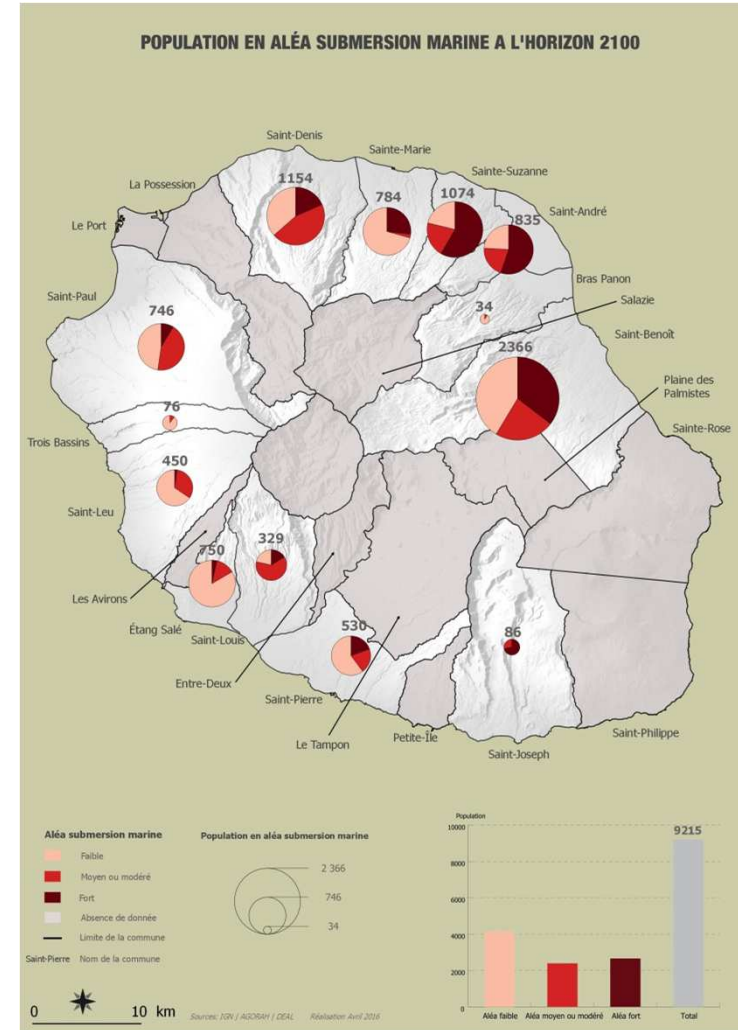
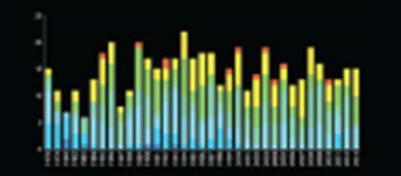
NOAA International Best Track Archive | rtoc.noaa.gov

NASA Visible Earth | visibleearth.nasa.gov

Cette carte présente l'ensemble des phénomènes cycloniques repérés dans le sud de l'Océan Indien depuis 1978.

Les différentes couleurs représentent leur intensité selon l'échelle de classification des cyclones utilisée pour cette région du monde.

Cette représentation permet de visualiser les zones de naissance puis de déplacement de ces phénomènes à proximité de l'île de La Réunion.



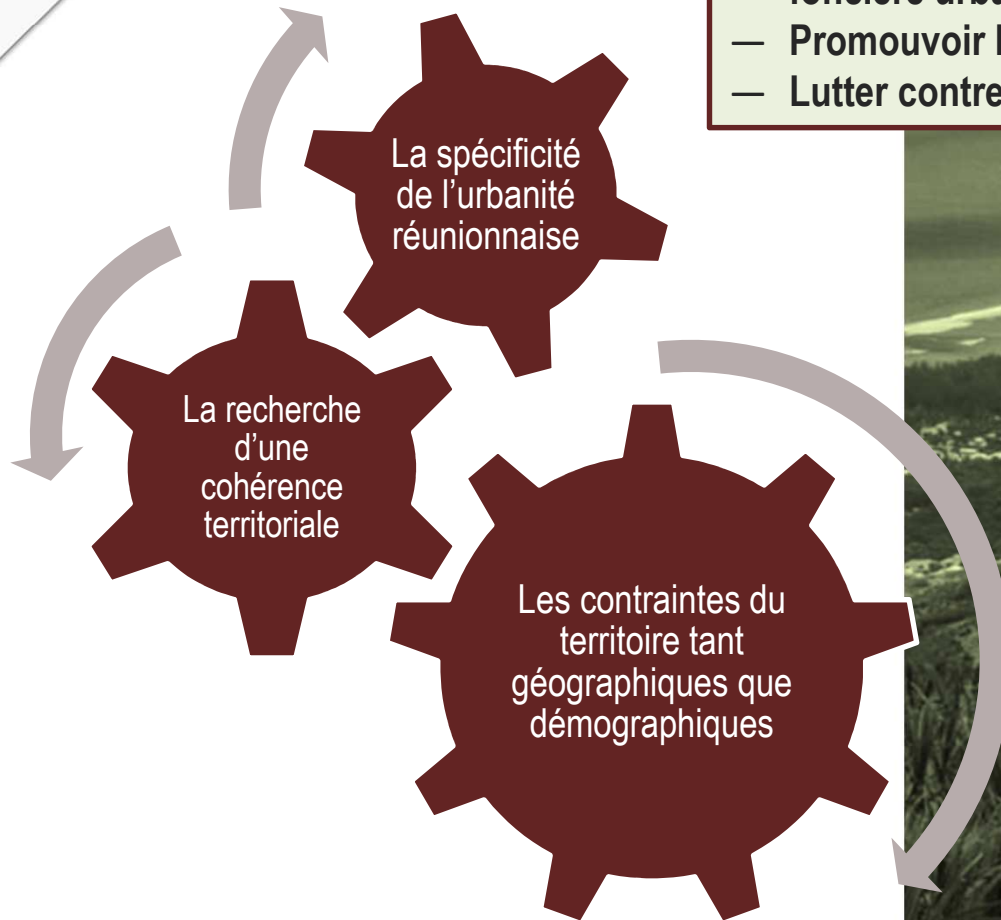
La part des énergies renouvelables comprise entre 32 et 38 %

Bien que la part des EnR ait été de 33% dans le mix électrique en 2014 (objectif SRCAE 2020 = 50%), **les nouvelles énergies renouvelables intermittentes poursuivent leur progression, par exemple + 5% entre 2014-2013 pour le photovoltaïque.** Elles produisent maintenant autant que la bagasse.

Bilan Energétique de La Réunion 2014 - OER

LES ENJEUX DE LA VILLE RÉUNIONNAISE DURABLE

- Maîtriser, optimiser et valoriser la ressource foncière urbanisable
- Promouvoir la ville des courtes distances
- Lutter contre les changements climatiques



Le nombre de logements progresse fortement depuis 2006 (+6 600 logements par an) du fait de la croissance démographique et de la décohabitation qui s'accélère (dessalement des ménages de 1.35% entre 1999 et 2012 et augmentation des familles monoparentales (+4.34% entre 1999 et 2012).

Le logement individuel est majoritaire (72%) et deux tiers des ménages en sont propriétaires.

4 ménages sur 10 sont néanmoins locataires (43% en 2013) dont 20% dans le parc social.

La réhabilitation des logements est également un enjeu important, les caractéristiques météorologiques tropicales impactant les habitations (40% de signalement de problèmes d'humidité).





La tension du marché immobilier témoigne :

- d'un prix moyen d'achat au m² des terrains à bâtir de 170€ ;
- d'un prix moyen d'achat au m² des appartements de 2 930€ ;
- d'un prix moyen d'achat au m² des maisons de 206 000€ ;
- d'un prix moyen des loyers privés (location) de 9.95€ au m² pour l'aire urbaine de Saint-Denis / Sainte-Marie (2014) ;
- d'un prix moyen des loyers du parc locatif social (hors charge) de 5.74€ au m² (données 2013 de l'ensemble des bailleurs sociaux).

Linéaires d'infrastructures routières : 6 586 km en 2015

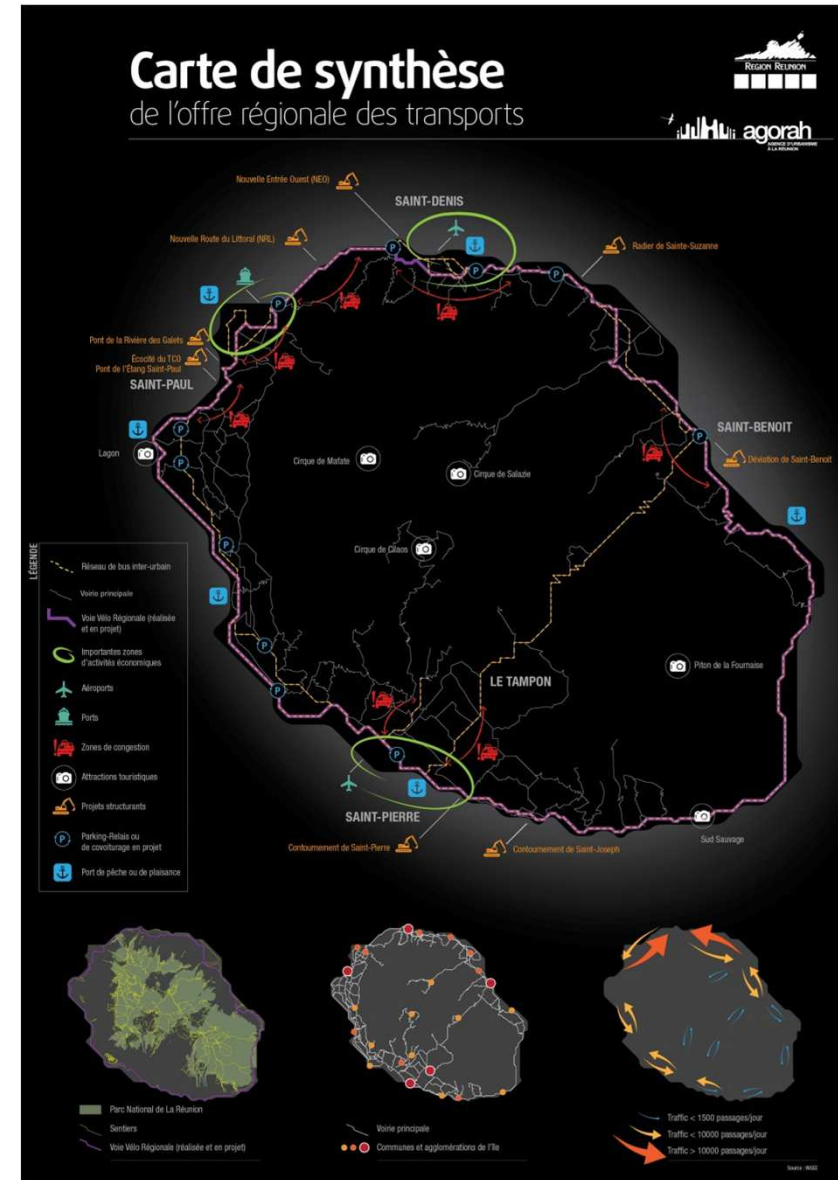
434 873 véhicules en service à La Réunion en 2014 (répertoire statistique des véhicules routiers)

Transports en commun

4 378 km en 2015 de lignes de bus
 47.4 millions de voyages effectués en TC de type bus par an en 2015

Modes doux

En 2012, 3.8% des réunionnais utilisent les deux roues pour leur trajet domicile-travail
 En 2012, 9.8% des réunionnais se déplacent à pied pour leur trajet domicile-travail



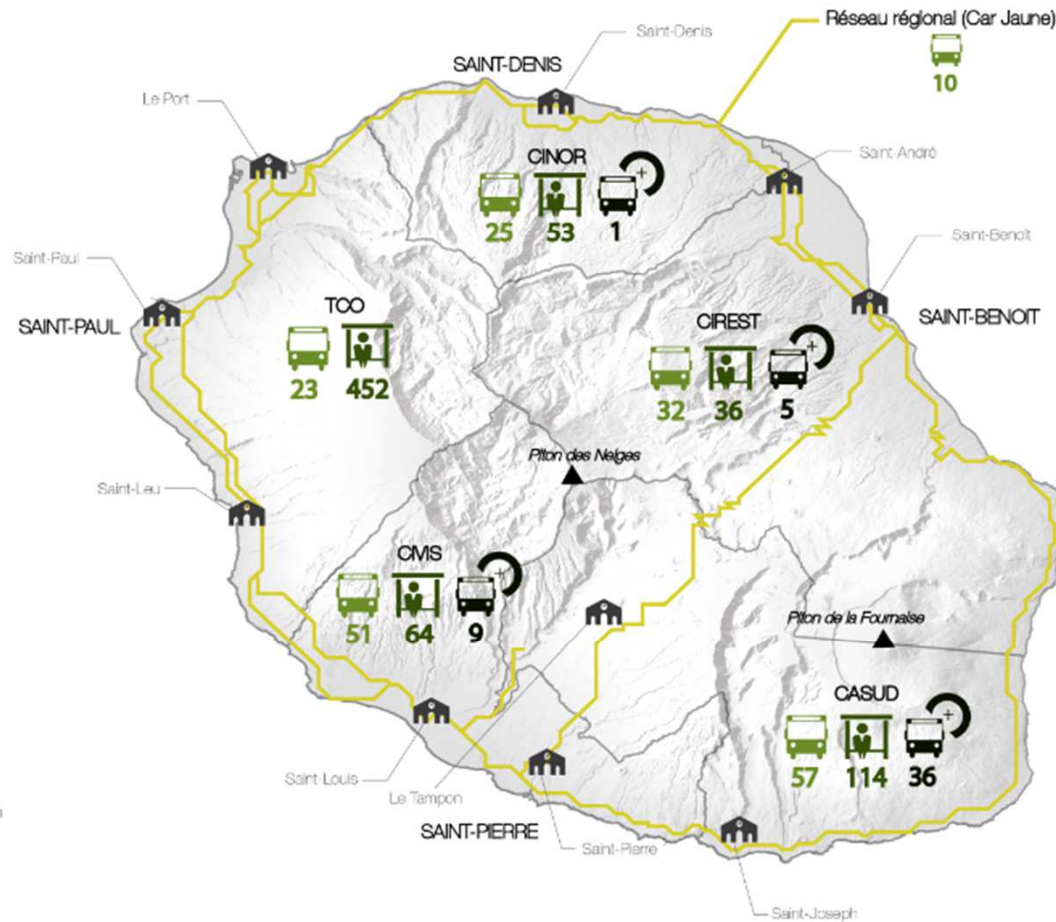


La thématique en chiffres

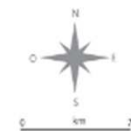
188
Nouveaux bus propres
co-financés par la
Région Réunion

+719
719
Abris bus
co-financés par la
Région Réunion

51 Nouvelles
Lignes
de Bus



- Réseau régional
- Tracé du Réseau CAR JAUNE
- Gare routière
- Réseau inter-urbain
- Nombre de nouveaux bus propres co-financés par la région
- 188
- Nombre d'abris bus co-financés par la région
- 719
- Nombre de nouvelles lignes de bus
- 51
- Administratif
- Limite EPCI



Les TSCP



Maîtrise d'ouvrage EPCI

- Opération achevée
- Opération en cours de réalisation
- Opération en projet

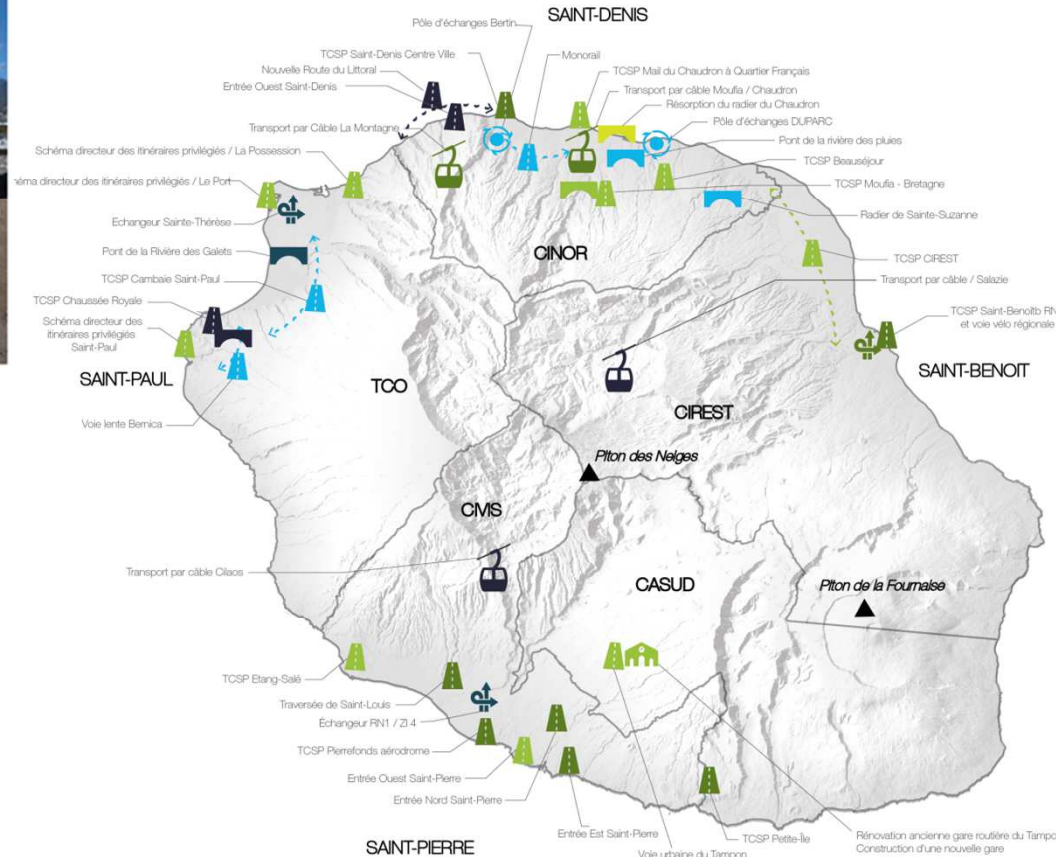
Maîtrise d'ouvrage Région

- Opération achevée
- Opération en cours de réalisation
- Opération en projet

Emprise du linéaire

Type d'ouvrage

-  Linéaire TCSP
-  Transport par câble
-  Pôle d'échanges
-  Ouvrage
-  Gare routière
-  Échangeur



La thématique en chiffres

72

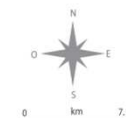
Projets de
TSCP

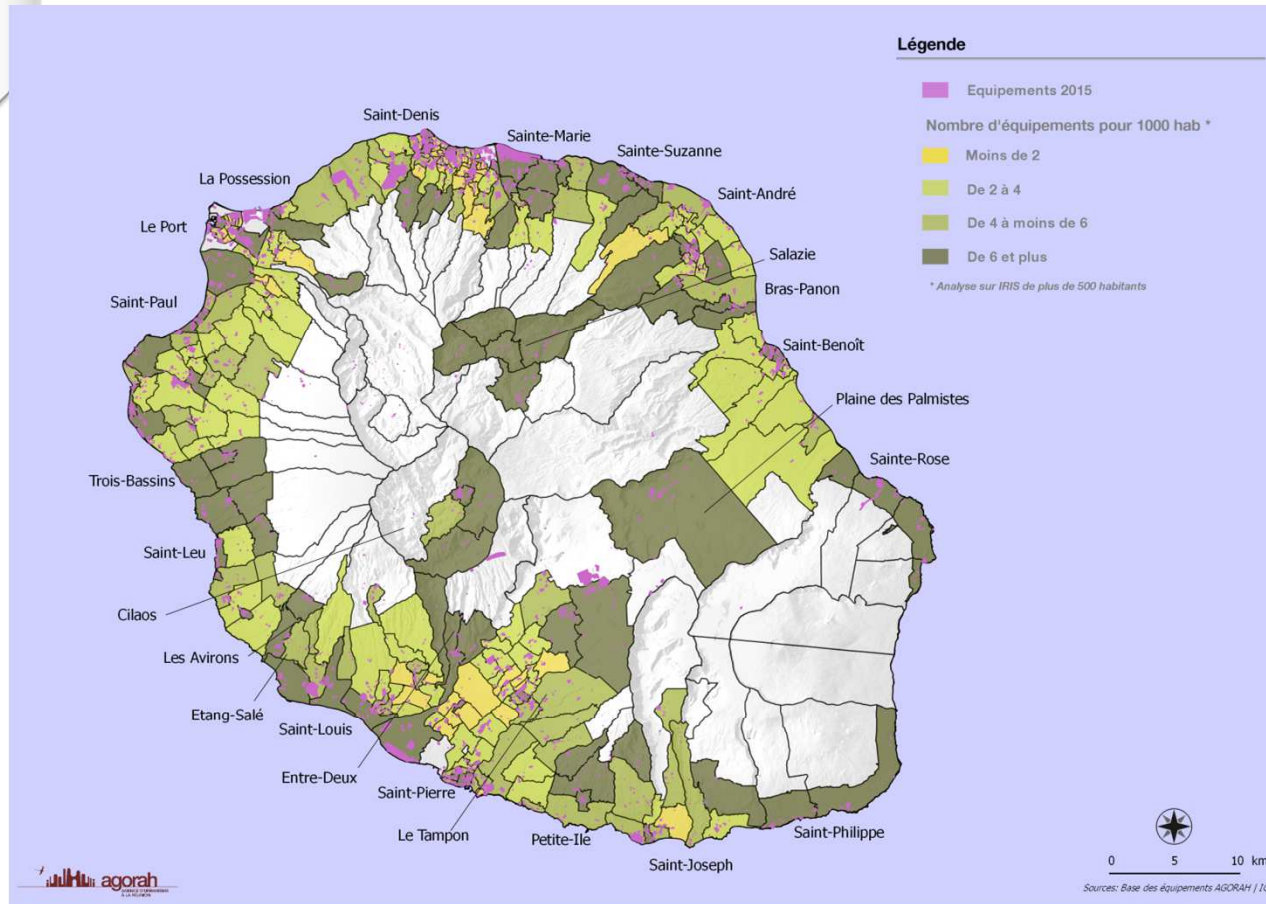
€
250
Millions d'euros

consacrés
aux transports
en commun

110 km

de voies
réservées





En 2015, 4 318 équipements ont pu être recensés en 9 catégories (3 718 en 2005), soit 600 nouveaux équipements en 10 ans.



Maire de Saint-Philippe



Gare routière de Saint-Pierre



École primaire de Saint-André

LES ENJEUX DE L'ARCHITECTURE TROPICALE DURABLE



- Favoriser l'utilisation des énergies renouvelables dans la construction (énergie solaire thermique, panneaux photovoltaïques, éoliennes,...), les innovations techniques et les circuits courts (utilisation de matériaux produits localement) ;
- Promouvoir les constructions bioclimatiques (protection solaire, études aérauliques, ventilation naturelle,...).

Les acteurs pouvant être mobilisés :

L'Université Laboratoire Piment, l'ENSAM, l'ADEME ou encore le CAUE, EnviroBat, ...

CONCLUSION : OBSERVATOIRE DE LA VILLE TROPICALE DURABLE

Lieu du recensement des données

Lieu de formations

Imaginer des solutions innovantes pour la ville de demain

Lieu d'expertises

Lieu de réflexions prospectives et d'échanges

Lieu d'informations

« Contribuer à une meilleure connaissance, pour la mise en œuvre de politiques d'urbanisation et de construction durables sur l'ensemble du territoire ».

Merci pour
votre attention.