

30^{ème} Rencontre Nationale des Agences d'Urbanisme

Stratégie d'une ville portuaire de l'océan Indien et l'innovation comme support pour une ville durable

**Intervention de M. Alain MOREAU
Directeur Général Adjoint des Services de la Ville de Le Port
Ile de La Réunion**

La Ville du Port

Situation géographique et socio-économique





La Ville du Port Historique

1895: Plaine alluvionnaire aride et désertique occupée par
une savane et une végétation à base d'épineux



La gare du Port (1910)



Gare maritime avant la Seconde Guerre Mondiale

NAISSANCE D'UN PORT, NAISSANCE D'UNE VILLE

- 1879: Choix de la Pointe des Galets pour accueillir le seul port de commerce de l'île
- 1886: mise en exploitation du port
- Avril 1895: Naissance de la commune « Le Port » (2000 habitants)
- Organisation de la Ville autour des docks, des bateaux et du chemin de fer
- Le Port, poumon économique de l'île



Arrivée dans le port de la Pointe des Galets du paquebot Pierre Loti (1955)



La gare du Port (1910)

1960 - LE DECLIN

- L'avion supplante le transport maritime
- Abandon du chemin de fer
- 1986: Construction d'un nouveau port à l'Est de la Ville
- Développement de la Ville en périphérie
- Le centre ville perd de sa vitalité et de son animation



VILLE ET PORT: HISTOIRE D'UNE RECONQUETE

- 1971: Adoption du plan d'urbanisme directeur qui préconise l'ouverture de la Ville sur la mer
- Relier le centre ville et la périphérie par une voie urbaine « Mail de l'Océan »
- Aménagement du port Ouest pour redynamiser la vieille ville
- Reconquérir les espaces portuaires délaissés
- Développer des activités pour renforcer la vocation maritime (plaisance, nautisme, pêche, hôtellerie, ...)





ORIENTATIONS D'AMENAGEMENT



Ouvrir la ville sur la mer

Ouvrir la ville sur la mer

Résorber l'habitat insalubre

Redynamiser le centre-ville

Résorber l'habitat insalubre

Poursuivre la coulée verte

S'inscrire dans une démarche intercommunale

Résorber l'habitat insalubre

1. Ouvrir la ville sur la mer,
2. Reconquête des espaces portuaires
3. Valorisation et renforcement de l'attractivité commerciale
4. Amélioration des déplacements
5. Intégration et valorisation des espaces vacants (IGAH, RHI)
6. Densification mesurée de l'habitat

LA RHI SAY-PISCINE

- État d'avancement:
 - Réalisation 2007: 169 logements sur 526
 - Nombre de familles concernées: 400
- Démarrage en 2002



LA RHI CENTRE VILLE

- État d'avancement:
 - 233 logements réalisés sur 298
 - Nombre de familles concernées: 320
- Démarrage en 2000



Trois exemples d'innovation

- Le Port Ville Solaire
- L'Observatoire des Villes et Ports de l'Océan Indien
- Le Laboratoire International pour l'Habitat Populaire Durable

P36

Le Port Ville Solaire

La Ville du Port Historique

2009: Zone urbaine avec une couverture boisée



« La terre rocailleuse des pionniers du désert » se transforme au fil des ans en ville-jardin



De la Ville Verte à la Ville Solaire

Ensoleillement favorable



Ingénierie et industries du solaire présentes sur la Ville



Le Port Ville Solaire

Objectifs du projet

- Réduire la consommation d'électricité d'origine fossile (fioul, pétrole,...)
- Tendre vers l'autonomie énergétique en constituant une centrale solaire éclatée sur la ville
- Encourager des modèles de constructions durables pour un aménagement de qualité et pour enrayer notamment le recours massif à la climatisation
- Favoriser la création d'emplois dans l'industrie solaire qui nécessite une main d'œuvre abondante
- Poursuivre la démarche environnementale de la Ville envers les modes de déplacement doux
- Développer des outils de sensibilisation à l'attention des scolaires, des agents de la collectivité et de la population portoïse

Le Port Ville Solaire



Potentiel global de production
photovoltaïque de la Ville du Port: 57,5
Mégawatt crête (MWc)
Soit près de 500 000 m² de panneaux
Production globale potentielle de
77 000 MWh/an

Projets en cours de réalisation sur le
territoire:

180 000 m² sur les bâtiments industriels
soit une puissance de 22 MWc



Source ARER

Le Port Ville Solaire

Plan d'actions

Action 2009	Descriptif
Centrale photovoltaïque sur le patrimoine communal du Port	Identification des meilleurs sites patrimoniaux et AOT PV (location de toitures et/ou de terrains)
Centrales PV sur petites et moyennes toitures	Incitation au développement de PV pour les toitures de surfaces intermédiaires
Bilan chauffe eau solaire sur le Patrimoine et montage projet équipement	Identification des besoins en eau chaude solaire sur le Patrimoine hors écoles Equiperment en CES
Intégration de prescription énergétique dans les documents d'urbanisme	Rapport technique et juridique identifiant les solutions d'intégration de l'énergie au sein du PADD et du rapport de présentation
Intégration dimension énergie dans les opérations de ZAC, RHI	Participation au groupe de travail (Mairie/SIDR, ADEME) pour le suivi des actions dotées d'une démarche Aménagement Environnemental de l'Urbanisme (AEU)
montage d'opération PERENE exemplaires dans le social	Montage d'une opération de construction avec prescription PERENE
Opération MDE sur une zone d'action pilote : « Cité Ravine à Marquet »	Formalisation des modalités d'intervention sur le quartier pilote : financement, identification et rôles des acteurs, communication aux habitants,...) lancement de l'action
Plan de Déplacement Interne	Etude PDE pour l'ensemble des services communaux
Sensibilisation des écoliers – gestes MDE et ENR	Sensibilisation auprès de 10 classes de CM1/CM2 de la commune : geste MDE, ENR et explications aux enfants de ce que sera probablement le 21 ^{ème} siècle
Communication	Production de supports de communication grand public
Sensibilisation des agents de la collectivité	Gestes MDE, ENR et enjeux DD,...

Le Port Ville Solaire

Opération Quartier Solaire

« Ravine à Marquet »

180 familles à revenus modestes bénéficiaires d'une aide pour acquérir:

- Un chauffe eau solaire
- Des lampes à basse consommation
- Une chasse d'eau à double détente



Le Port Ville Solaire

Conclusions

- **Objectifs :**

 - Énergie évitée:

 - chauffe eau solaire 10 MW

 - Lampes à basse consommation 3 MW

 - Énergie créée:

 - Centrale solaire urbaine éclatée 30 MW

- **Avancement:**

 - Début opérationnel des actions en 2009

 - Premiers résultats concrets en 2010

- **Clé d'entrée d'un plan climat territorial**

Observatoire Régional des villes et Ports de l'Océan Indien

Les villes portuaires et leurs ports ont des problématiques d'aménagement et de développement similaires

Trois objectifs

- Organiser le dialogue Ville/Port
- Produire une réflexion commune en créant une identité régionale autour d'un co-développement durable
- Inscrire La Réunion dans son environnement régional, dans un développement de la coopération Sud Sud



L'Océan Indien,
ses villes
et ses ports
à l'heure de
la globalisation

The Indian Ocean,
its ports
and its cities
in the face
of globalisation



LES RENCONTRES DE L'AIVP
Ville du Port – La Réunion
19 / 22 novembre 2003

En partenariat avec :



l'Université de la Réunion
le gouvernement français
la DDE Réunion

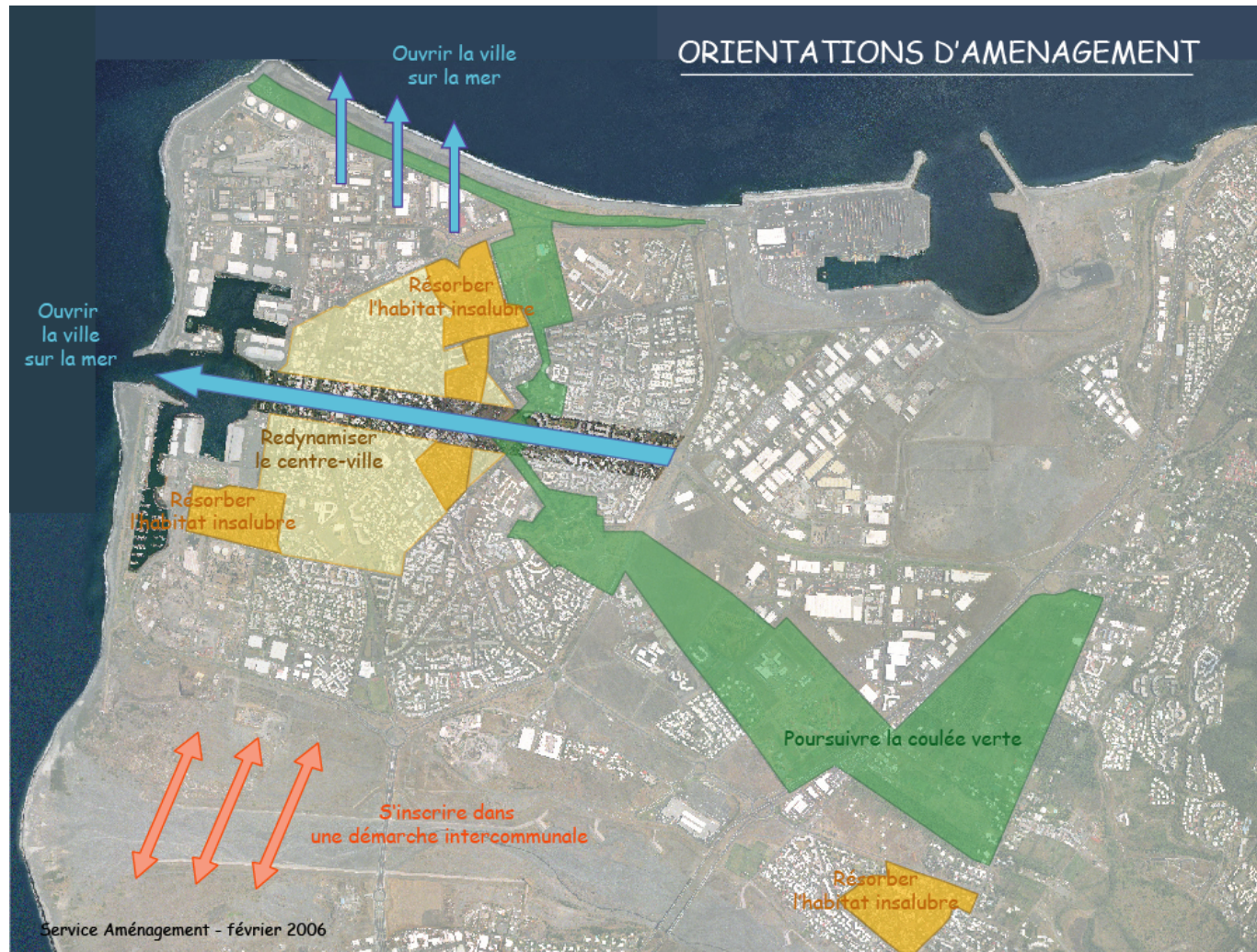
Les rencontres de l'AIVP
Ville du Port – La Réunion
Du 19 au 22 novembre 2003





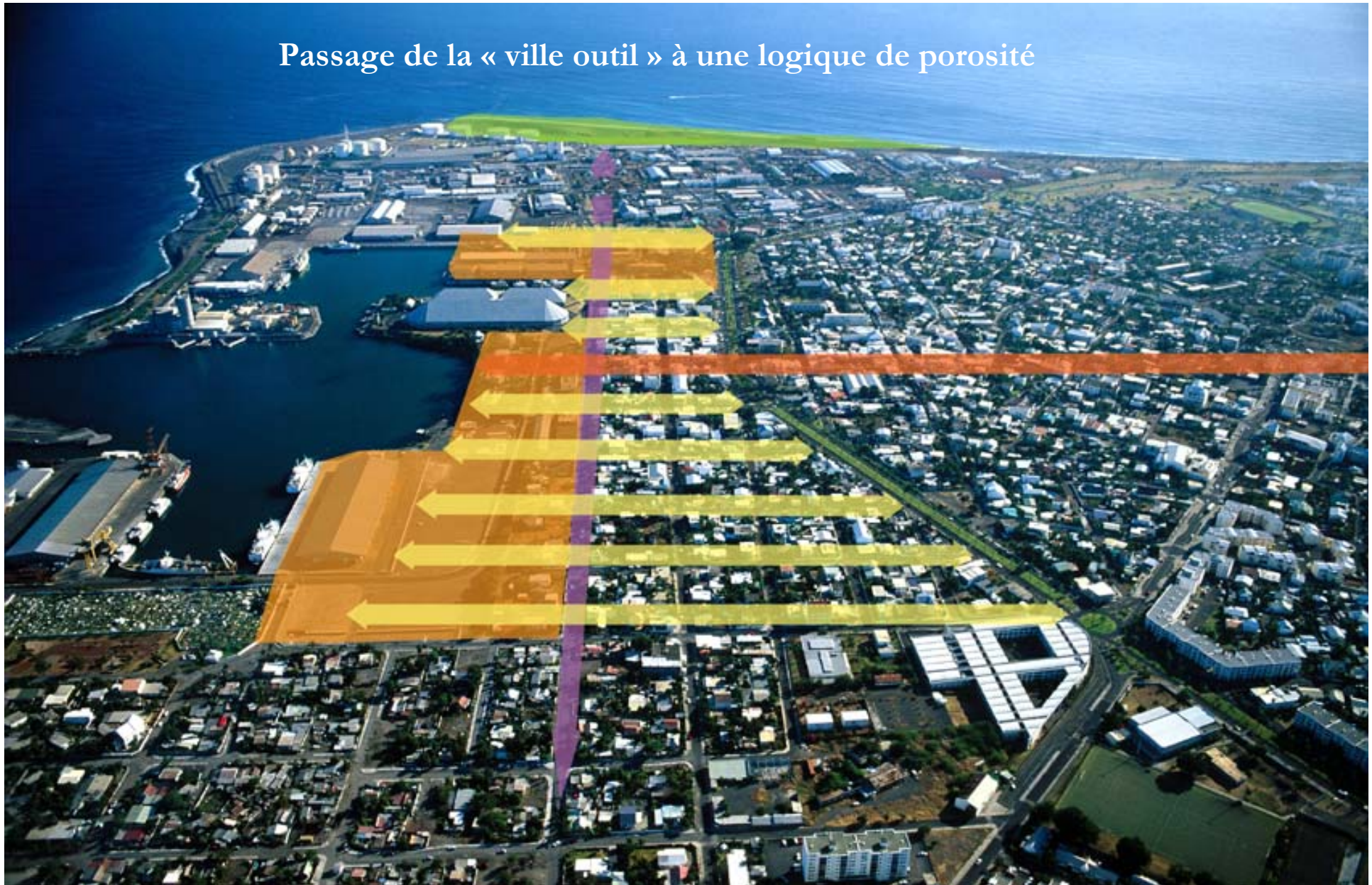
L'aménagement

- La ville portuaire se doit de co-produire un aménagement cohérent et durable de l'entité « urbano-portuaire » où cohabiteront en symbiose les habitants et les activités.



Aménagement des villes portuaires

Passage de la « ville outil » à une logique de porosité



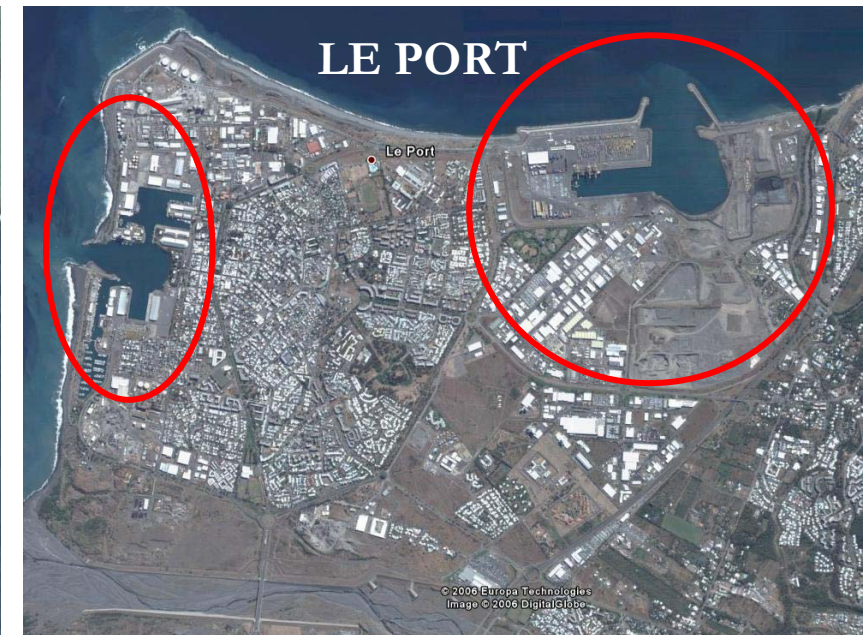
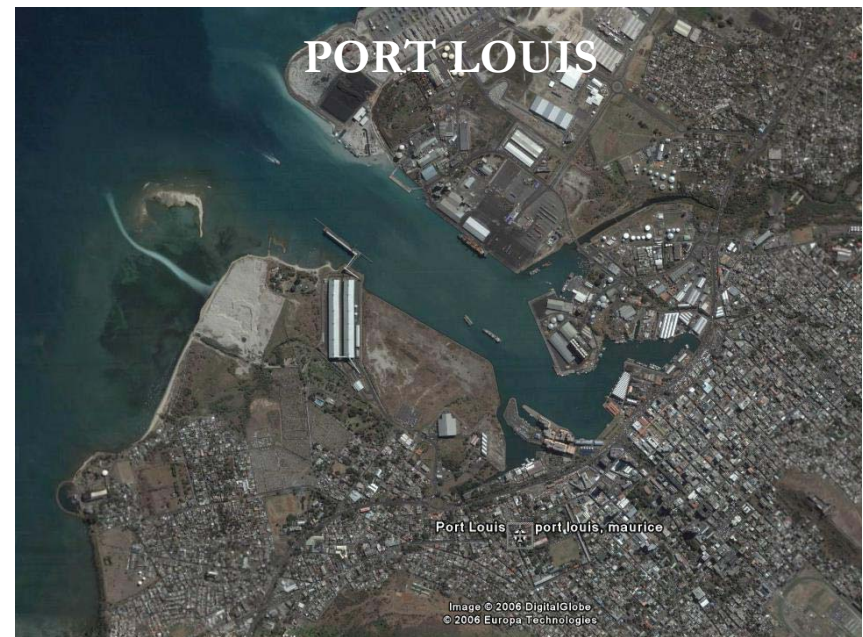
Transport – circulation – déplacement

- **Accueil des marchandises, des personnes et des services**
- **Gestion et organisation de la distribution tant terrestre que maritime**
- **Gestion des différents transports modaux du maritime au terrestre en préservant la qualité de vie de ses habitants**



L'équilibre entre les dynamiques sociales, le développement économique et les aspects environnementaux





Signature de la Charte pour un Observatoire régional des villes et ports de l'Océan Indien, le 4 novembre 2005



De gauche à droite:

M. Obed MLABA, Maire de Durban (Ethekwini)

M. Jean Yves LANGENIER, Maire du Port

M. Roland RATSIRAKA, Maire de Tamatave

M. Olivier LEMAIRE, Directeur de l'AIVP

M. Jocelyn GRACIEUSE, Représentant du Maire de Port-Louis

OBSERVATOIRE REGIONAL DES VILLES ET PORTS
DE L'OCEAN INDIEN

CONVENTION DE COOPERATION
DECENTRALISEE DES VILLES ET PORTS
DE L'OCEAN INDIEN

(CHARTRE POUR LE DEVELOPPEMENT D'UN ESPACE CULTUREL
ECONOMIQUE ET SOCIAL
DANS LA ZONE OCEAN INDIEN - ZONE DE PAIX)

2006 – 2015

AIVP (Association Internationale Villes et Ports) – LE PORT – E THEKWINI (DURBAN) – TOAMASINA – PORT-LOUIS



- Mais aussi quelles valeurs et quel sens donnons-nous à notre projet à l'heure des changements climatiques, de la raréfaction des énergies fossiles, de la crise économique mondiale où la société laisse sur le bord du chemin une grande partie de nos concitoyens ?

- La question centrale reste cependant, comment produire une ville désirable, durable, solidaire et équitable ?

- La cohésion sociale
- L'emploi
- La formation
- La santé
- La culture
- La sécurité
- La transport
- L'accessibilité

De quelle ville parlons-nous ?

- Quelle ville nous ont légué nos anciens alors que nous réintervenons sur l'Habitat ?
- Qui étaient ces habitants qui s'auto organisaient ?
- La participation.
- Les valeurs.
- Notre patrimoine premier est notre patrimoine social.
- La ville solidaire, ce sont eux qui l'on construite.
- La ville populaire est née de son port comme aujourd'hui le vieux port qui renaît de sa ville.

Habitat Populaire Durable

- Le foncier
- Organiser le parcellaire
- Organiser la mixité
- Les champs d'innovation
- Les matériaux
- Les filières industrielles peu innovantes
- Infléchir les politiques publiques et réglementaires

CONCLUSION

- Une ville portuaire européenne au milieu d'un océan bordé de pays en devenir.
- La ville est née de son Port et son Port renaît de sa ville
- Une ville jeune de 115 ans, de 16 km², multi culturelle, populaire.
- Une ville de 40 000 habitants (60 000 en 2030) dont la politique d'aménagement perdure depuis 39 ans.
- Une ville construite sur une plaine, alluvionnaire ou la réflexion sur l'environnement est une constante
- Une ville inscrite dans la modernité (nouvelles technologies, ILOI, ...).
- Une ville ouverte sur le monde et son environnement
- Une ville populaire à vivre
- Une ville poumon économique
- Une ville qui pense le fragile équilibre entre développement économique, développement du Territoire, développement des Hommes et développement durable

Merci

CONTACT : alain.moreau@ville-port.re

Tél. : 0262 91 21 40

