

# Informatisation et dématérialisation des PLU à la Réunion

Territoire de la Civis

08/10/2009



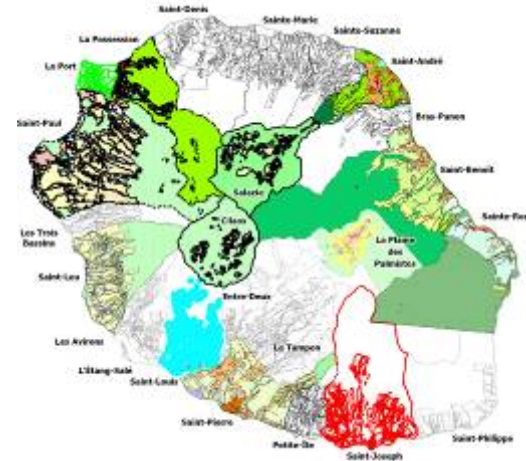
- **Répondre à des attentes**
  - Répondre à demande forte des services de l'Etat, de la Région et du Département.
  - Autres bénéficiaires : collectivités territoriales, l'ensemble des politiques, les professionnels (BET), les citoyens
- **Construction d'une mémoire collective**
  - Gestion et suivi des données, exhaustivité, mises à jour, porter à connaissance
- **Développement des échanges**
  - transparence, efficacité, rapidité, meilleure appropriation de l'information, meilleur fonctionnement, limite les conflits, favorise la citoyenneté et l'exercice des droits de chacun, échanges simplifiés grâce à un CCTP commun
- **Simplification de l'accès aux informations**
  - Facilite l'instruction des actes d'urbanisme (PC, PL), croisement avec le PCI Vecteur, les projets, conservation, archivage, consultation par internet
- **Mais nécessite des moyens en commune (ou externalisation)**
  - Moyens humains et aspects techniques
  - Administration de données SIG, gestion transversale des données
- **Mise en place à terme d'un partage très large de l'information**
  - Cartographie en ligne (exemple de la ville de Rouen)
  - Données SIG téléchargeables en ligne
- **Dispositif qui tend vers un aspect réglementaire (CNIG)**

## ■ Améliorer l'accès aux données à une échelle supra-communale (données les plus fiables possibles et à jour)

- Mise en place d'un réseau
- Constitution d'une base graphique avec attributs (+ règlement numérique si possible)
- Données de travail. Ne remplace pas l'aspect réglementaire des documents papiers / informations à jour disponibles en mairie
- Structure unique sur l'ensemble de l'île
- Sémiologie simple et homogène sur toutes les communes

## ■ S'appuyer sur des pratiques éprouvées

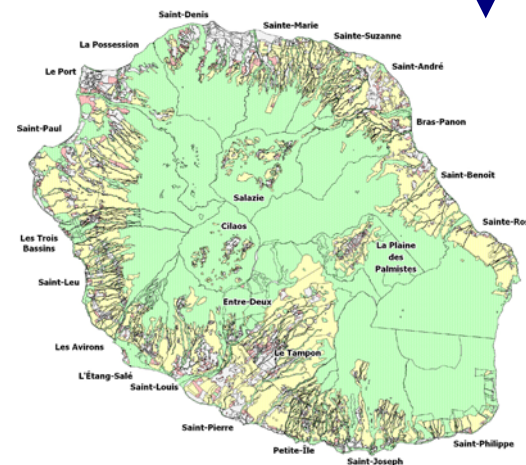
- Travaux du CNIG. Apports du CERTU
- Bibliographie : exemples de bonnes pratiques, Pays-de-la Loire, Ain, Savoie)



Structures différentes



Objectif

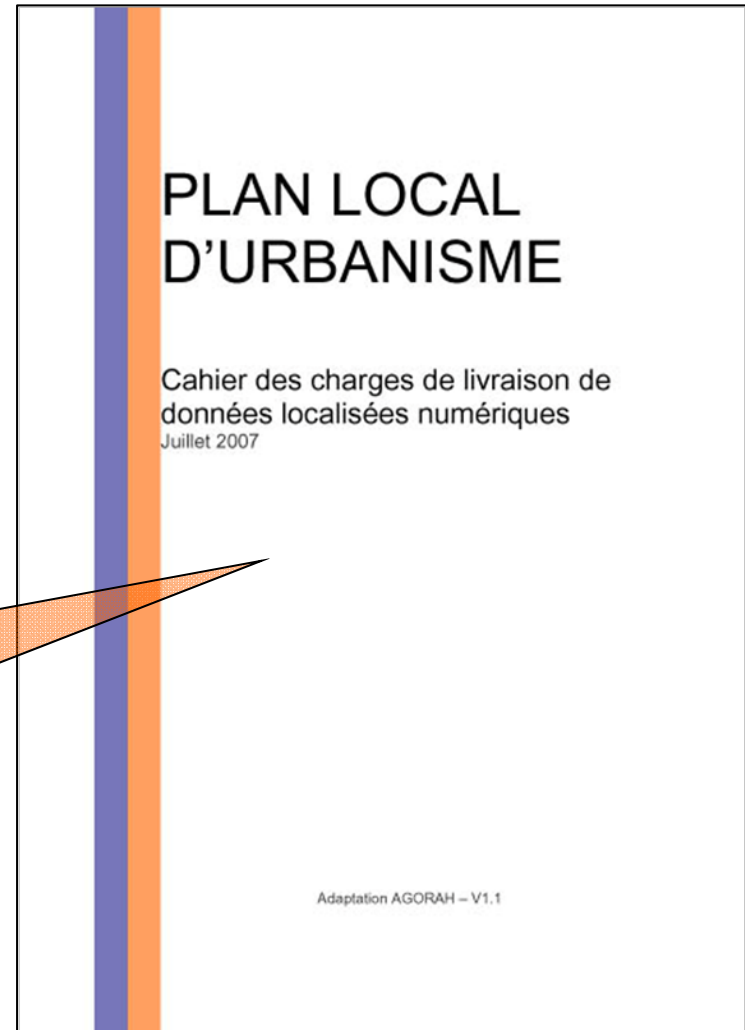


Structure unique

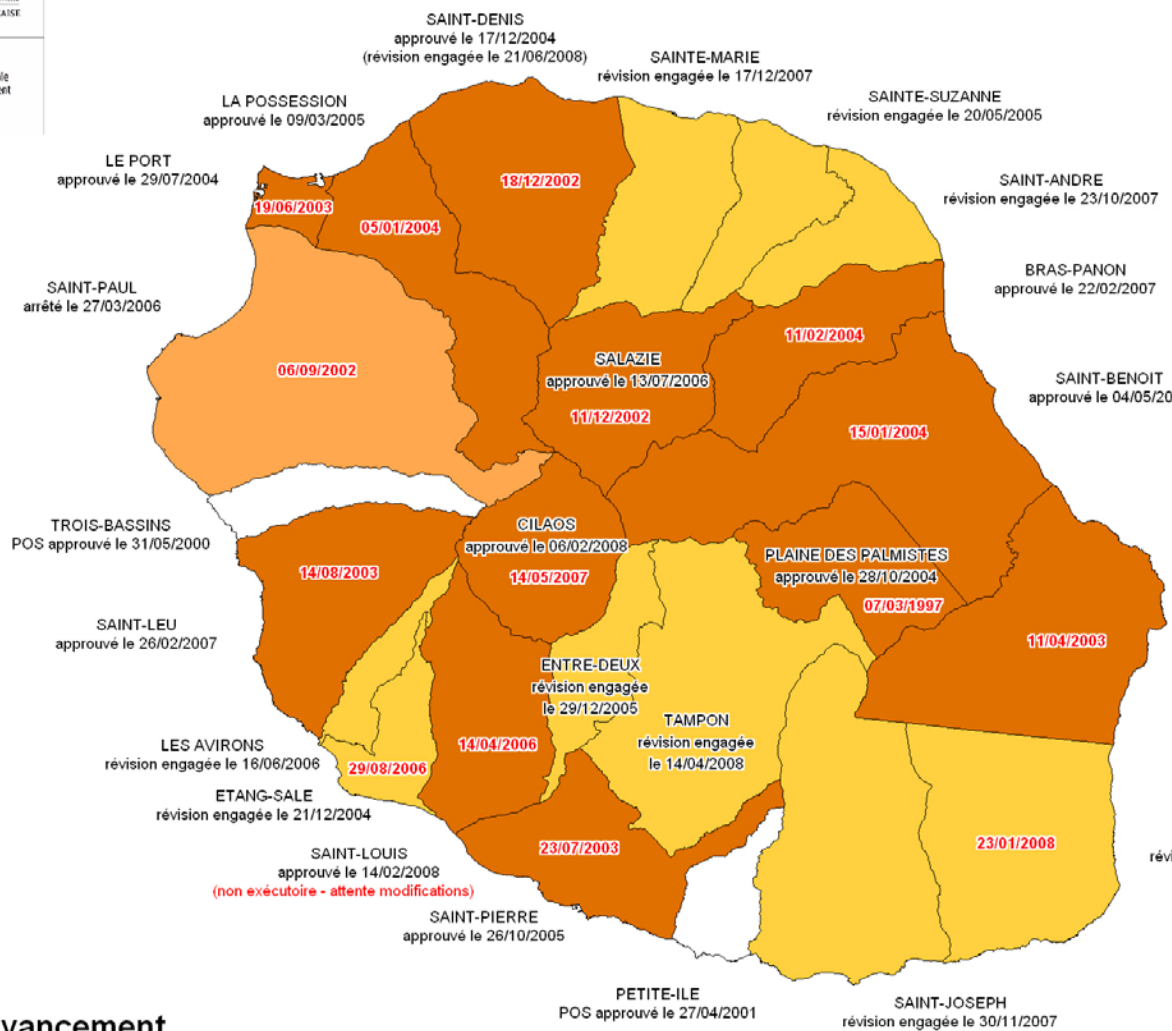


- Préconisation d'un modèle commun pour l'élaboration des nouveaux PLU / adaptation de produits différents
  - Structuration des couches
    - Graphique
    - Attributs
  - Sémiologie
- Disponible sur le site de l'Agorah

- Articles
- Liste des objets du PLU
- Guide de numérisation
- Organisation des données
- Sémiologie graphique



# Etat d'avancement des PLU et des PAC



- LEGENDE**
- Elaboration ou révision en cours
  - Aucune procédure en cours
  - PLU approuvé (opposable)
  - PLU arrêté
- 18/12/2002 : date du Porter à Connaissance

Source DDE

**Etat d'avancement  
des Plans Locaux d'Urbanisme (PLU)  
et des Porters à Connaissance (PAC) de l'Etat**

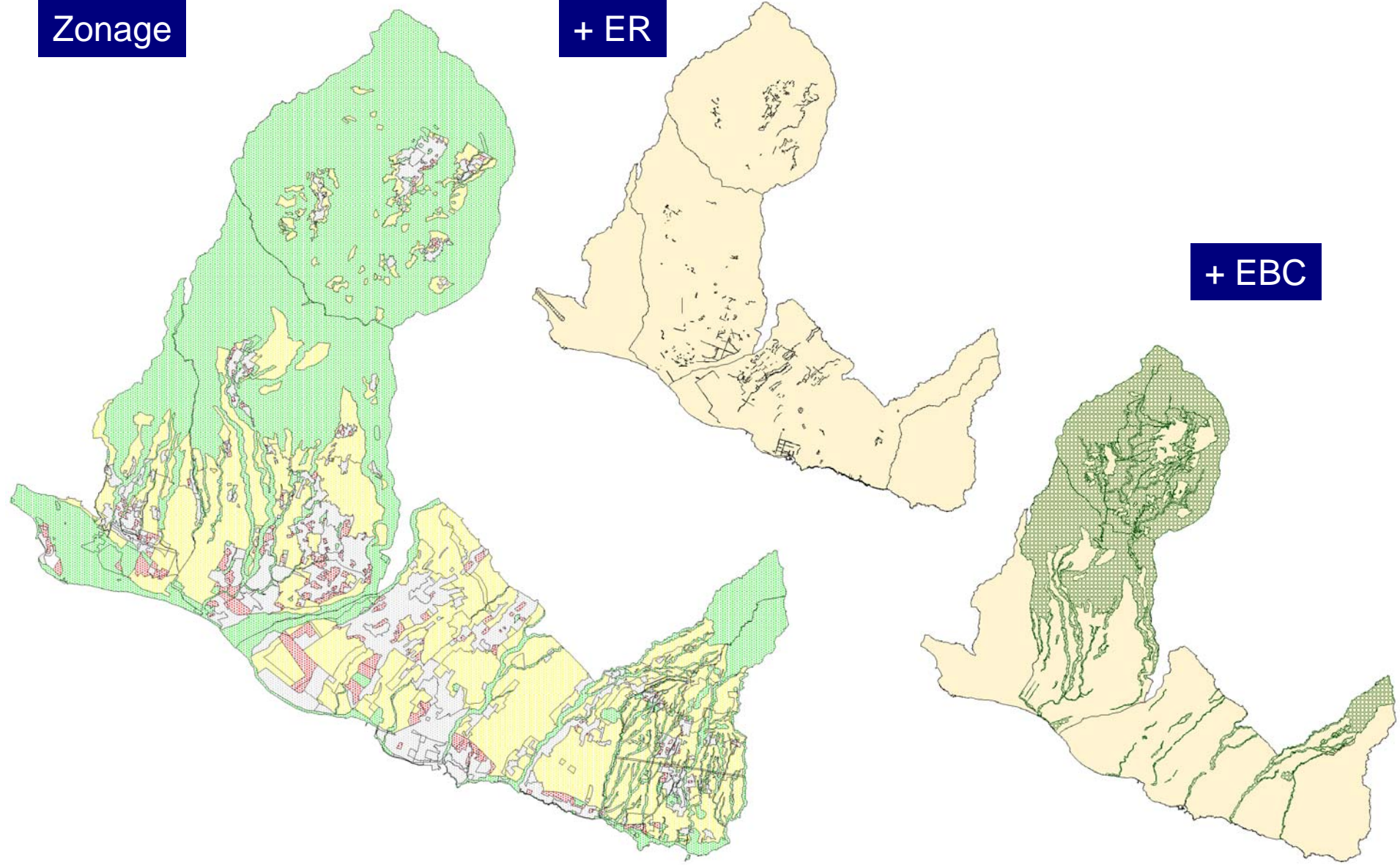
# Situation actuelle



Zonage

+ ER

+ EBC





## ■ Les plus

- 3 communes avec des données récentes construites dans l'esprit SIG
- Données fiables sur la plupart des communes et une révision engagée sur l'Étang-Salé
- Transmission des informations sur demande lorsqu'elles existent

## ■ Les moins

- Informatisation des données non systématique
- Pas de remontée systématique d'information sur les mises à jour, modifications ou révisions
- Vigilance lors de l'utilisation des données SIG Etang-Salé et Petite-île (nécessite des vérifications)
- Délais de mise à disposition longs



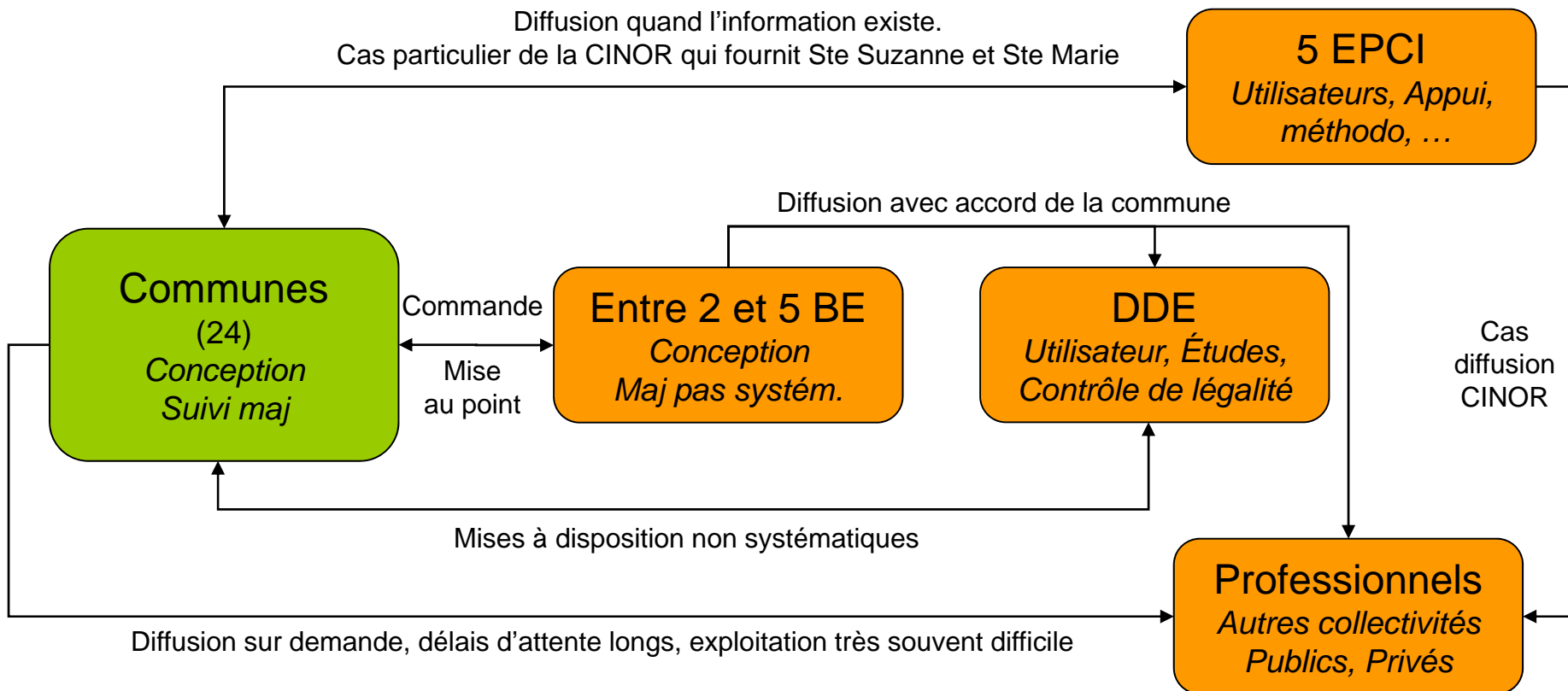
- Procédures variables selon les communes et les EPCI
  - Peu d'intérêts immédiats pour certaines communes, démarches supplémentaires, coût plus important
  - Prise en charge non affichée clairement (qui fait quoi ?)
  - Absence de maj numérique sur des documents récents
  - Ou Existence des maj sans partage de l'information
  
- Plusieurs modifications interviennent après une approbation
  - Entre 3 et 5 modifications en moyenne / commune / an
  - Suivi fastidieux
  - Information difficilement mobilisable en temps réel
  
- Plus on attend, plus la situation se détériore => dévalorisation de la donnée initiale

# Problématique des mises à jour numériques et diffusion

## Schéma peu fonctionnel



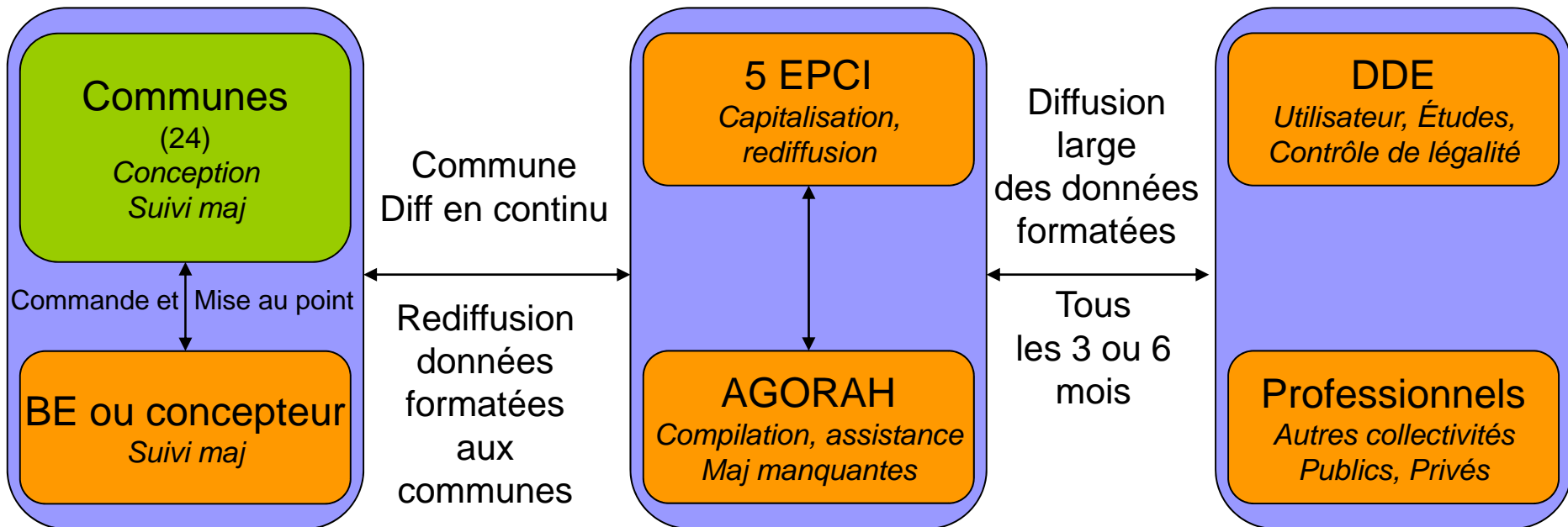
### Echanges de POS/PLU numériques basés sur des modèles différents



# Problématique des mises à jour numériques et diffusion. Proposition de schéma plus fonctionnel



## Échanges de POS/PLU numériques basés sur des modèles uniques





- Courrier de l'Agorah précisant la démarche et la demande :
  - Mise en place du partenariat
  - Rappel du rôle de l'Agorah (collecte, mise en cohérence, rediffusion, remontées d'erreurs constatées, accompagnement éventuel dans les traitements numériques)
  - Rappel intérêts et limites d'un tel produit.
  - Proposition de modalités de mise à disposition et d'utilisation
  
- Accord de principe de la commune sur :
  - la transmission de données : Commune => Civis => Agorah
  - Intégration dans une base régionale suivant le modèle commun
  - Rediffusion auprès des partenaires publics
  
- **Pilotage opérationnel EPCI** : remontées d'information
- **Pilotage technique Agorah** mise en cohérence des données sur les différents territoires en respectant le modèle commun. Qualité des données compilées / tableau de bord accompagnant les données. Fréquence des mises à jour régionales : 3 à 6 mois selon les remontées d'informations
  
- Formalisation, mise en place de **conventions**. Note d'information, définition des usages, responsabilités de chacun
  
- Moyens en commune, apport extérieur (BET), apport de la Civis (règle d'échanges, prescriptions de numérisation, spécification techniques à appliquer...)
- Calendrier

# Les suites à donner...



## Tableau de bord : suivi de l'évolution des documents d'urbanisme

**Tableau de bord concernant l'évolution des documents d'urbanisme (PLU) - procédures de modification, de révision simplifiée et de mise en compatibilité**

Mis à jour le : 15 mai 2007

**DOCUMENT DE TRAVAIL**

Communes	Date d'approbation PLU	Procédures d'adaptation	Intitulé	Date d'approbation	Objet de la procédure - Incidences réglementaires	Autres observations
Cilaos	POS – 28/09/2001	Révision simplifiée	Ligne EDF (sécurisation alimentation 15 KV)	En cours	Suppression EBC avec modification du règlement	PLU devant être arrêté prochainement
Etang-Salé	POS – 26/02/1999	Révisions simplifiées	ZAC-RHI du quartier Butte citronnelle, Ravine Sheunon et Pieds de Roches, création ER pour voirie Lambert, construction de logements locatifs sociaux	Délibérations du 28/12/2005		Modifications ? Révisions simplifiées ?...
Petite-Ile	POS – 27/04/2001	Modification n° 1		14/11/2003		
		Modification n° 2		29/03/2005	Adaptation du règlement ND pour projet ZALM et modification des zones NA-NAU-UC pour la ZAC de Cambrai	
Saint-Louis	POS – 18/03/2002	Modification	ZAC de l'Avenir	01/03/2005		PLU arrêté le 15/03/2007
		Modification	Quartier du Gol	En cours	Modification du zonage réglementaire (NAUB1, NAUE, ...)	
Saint-Pierre	PLU – 26/10/2005	Modification	ZAC du Mail	07/09/2006	Prise en compte de la ZAC du Mail + modifications réglementaires et cartographiques	