

COMITÉ TECHNIQUE EAU ET AMÉNAGEMENT

Le 04 Septembre 2009

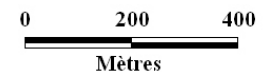
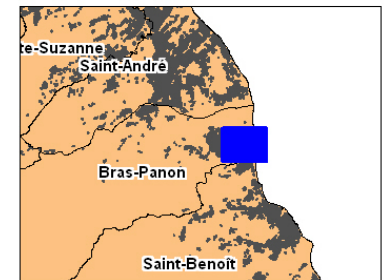


FRAFU I



Saint-Pierre

Traitement et valorisation des boues de la STEP de Pierrefonds



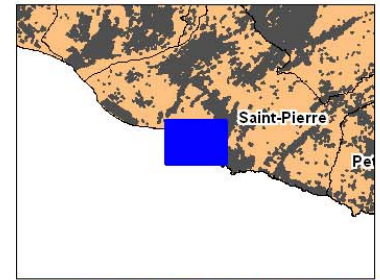
Source : DAF, Agorah
Fond cartographique : © IGN BD Topo 2003





Saint-Pierre

Equipement de forage de
Frédeline II + Racordement au
réservoir de la salette



0 300 600
Mètres

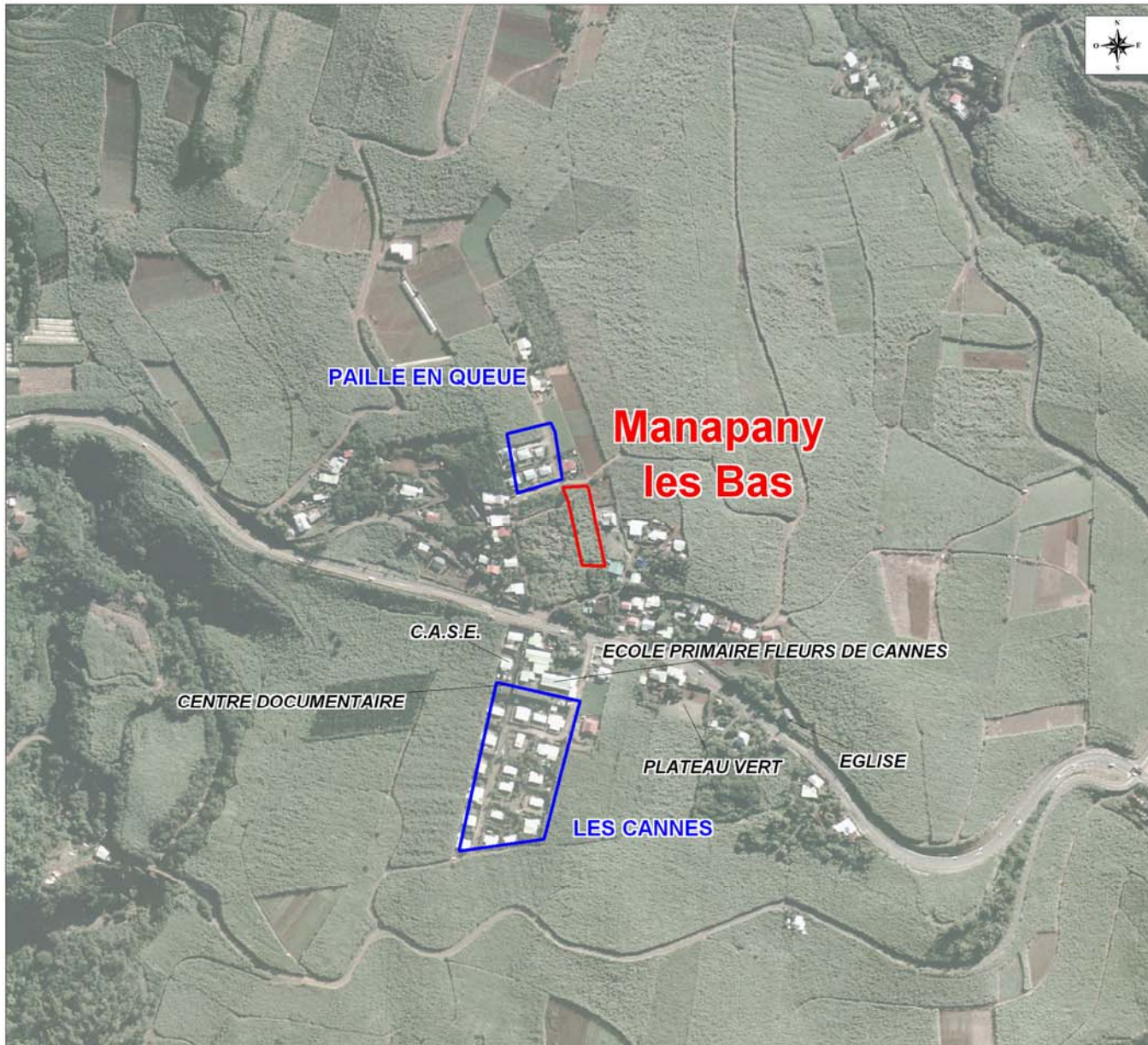
Source : DAF, Agorah
Fond cartographique : © IGN BD Topo 2003



FRAFU II

Recevabilité



Réseaux secondaire en lien avec l'aménagement à vocation sociale

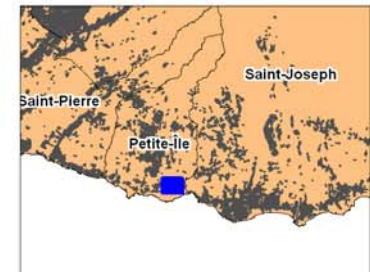


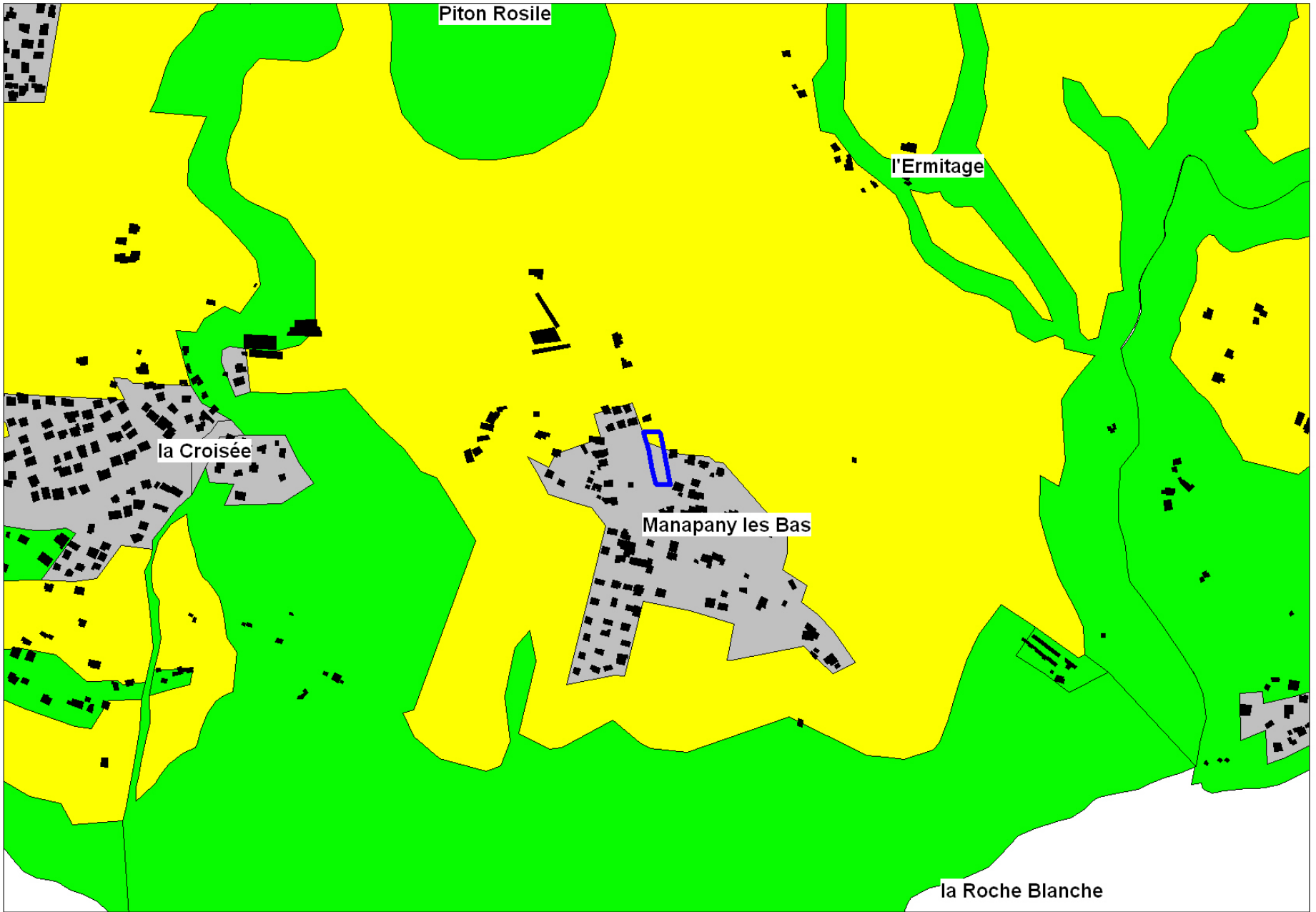
Petite Île

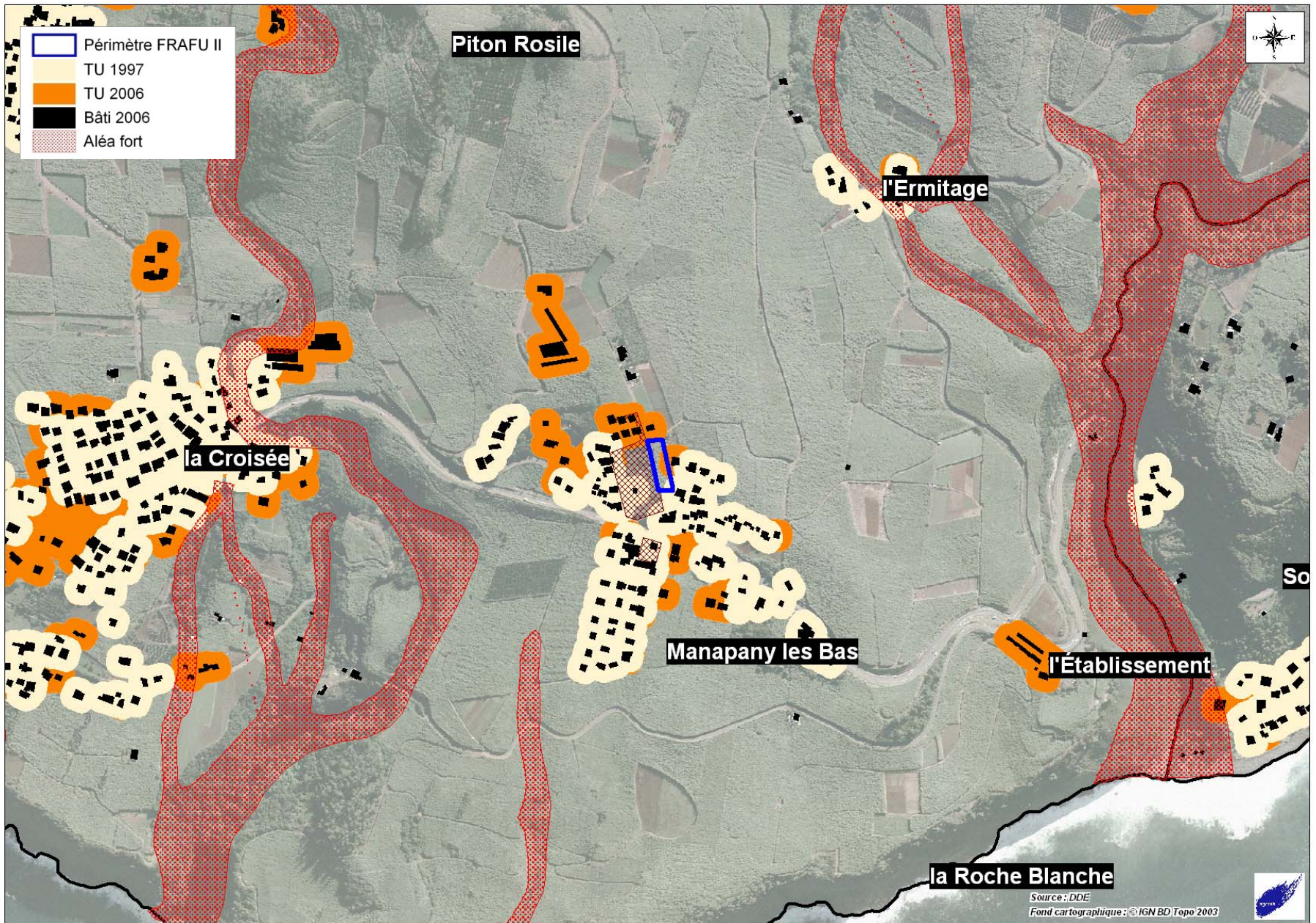
**35 LLS
10 LES**

Recevabilité

-  Opération en Locatif
-  Opération en accession



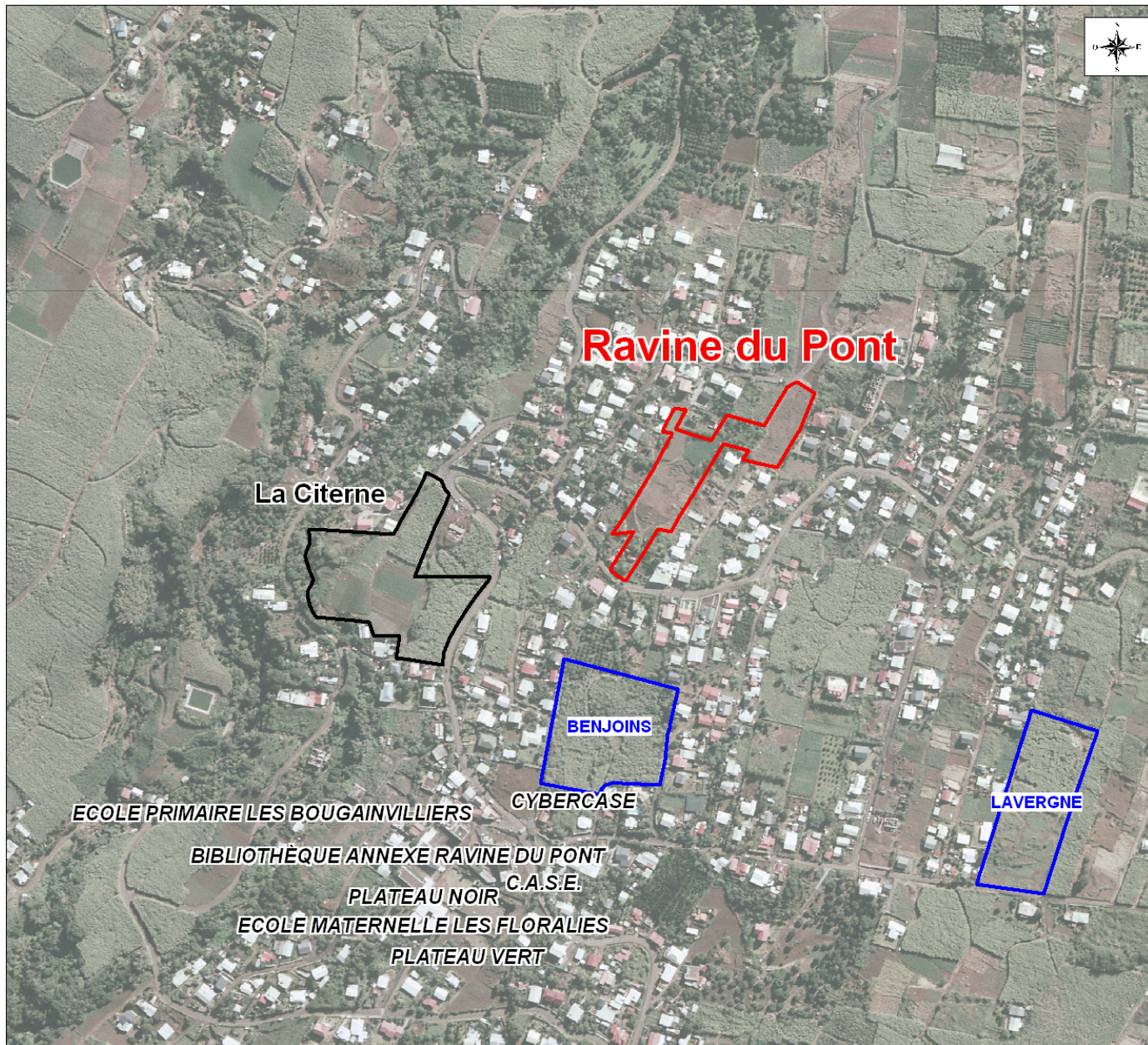




- Périètre FRAFU II
- TU 1997
- TU 2006
- Bâti 2006
- Aléa fort





Réseaux secondaire en lien avec l'aménagement à vocation sociale

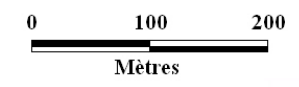
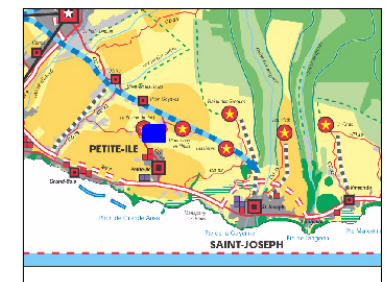
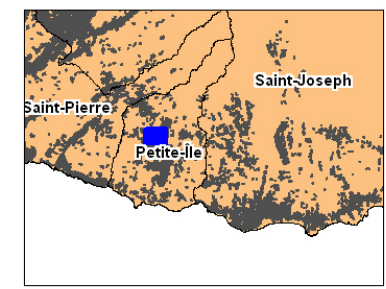


Petite Île

**75 logements
aidés**

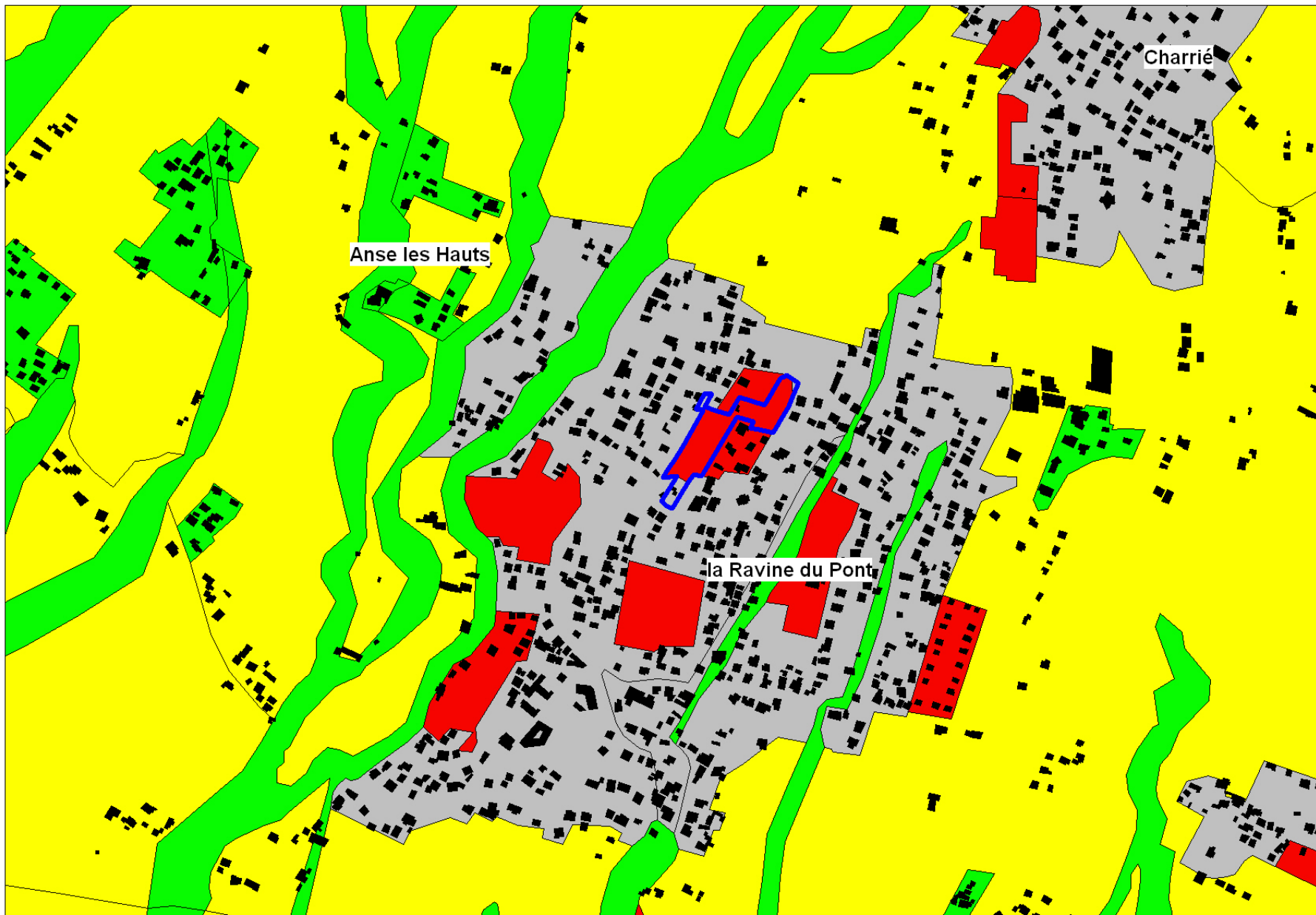
Recevabilité

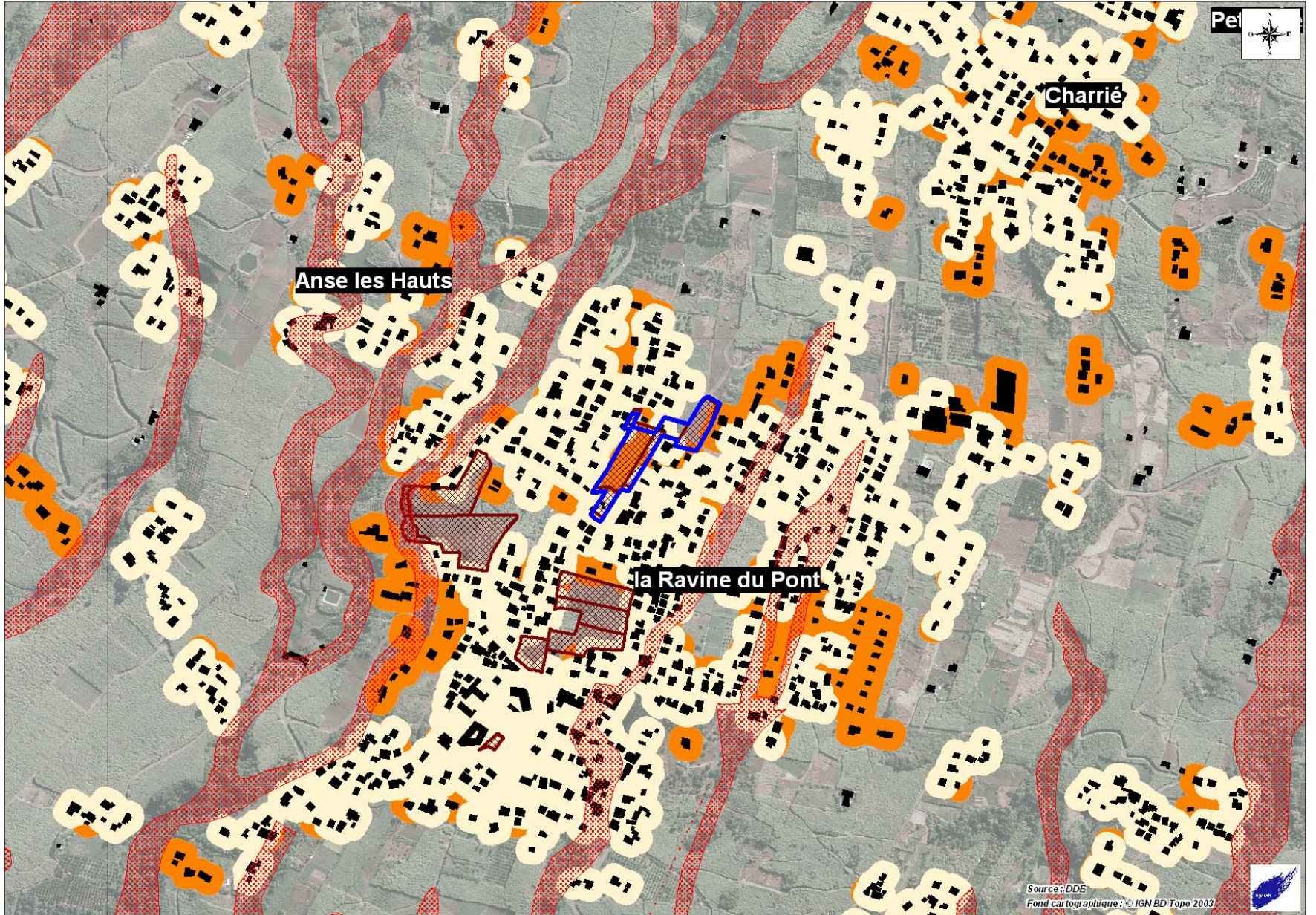
-  Opération en Locatif
-  Opération en accession



Source : DDE
Fond cartographique : © IGN BD Topo 2003







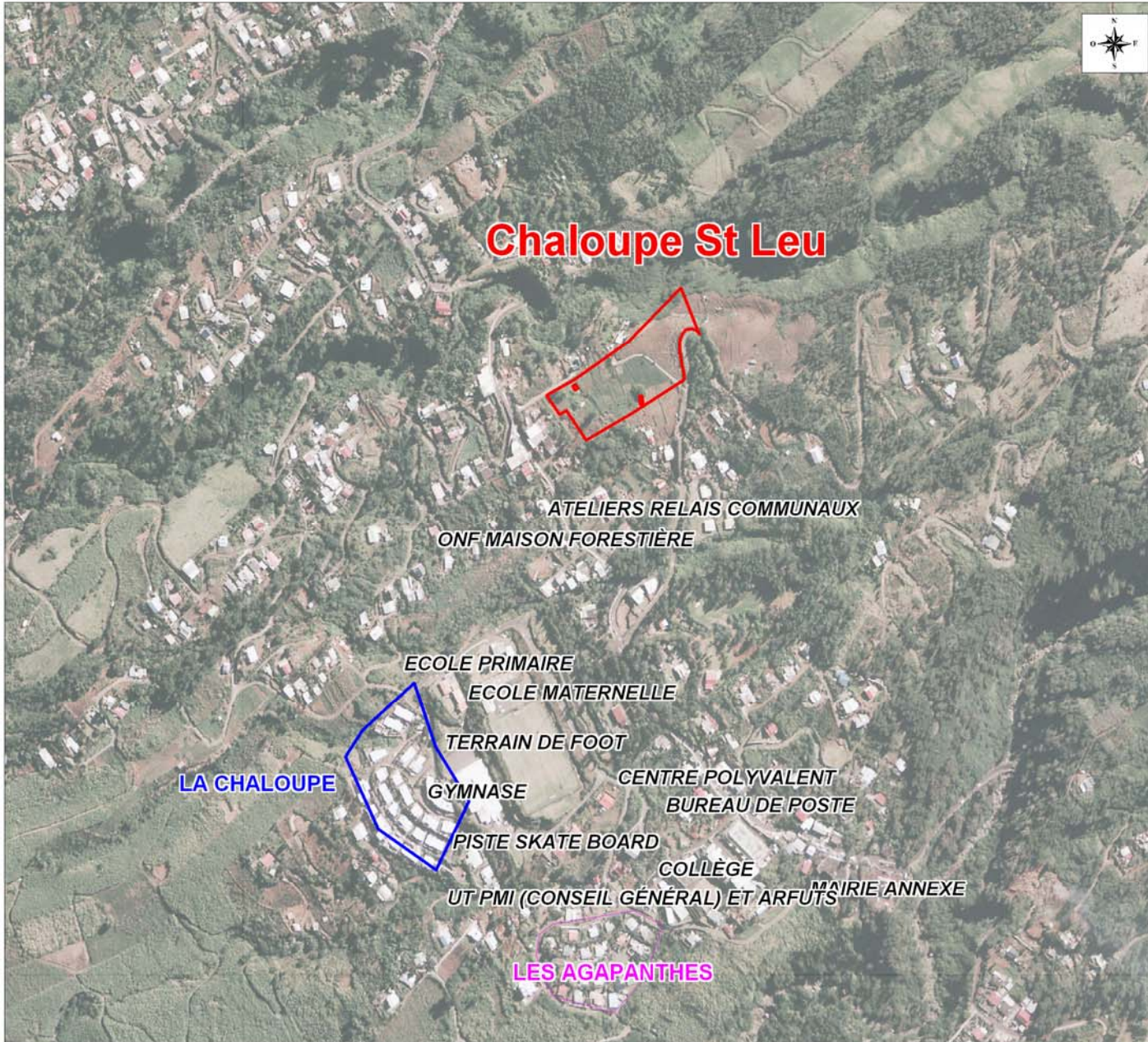
Anse les Hauts

Charrié

la Ravine du Pont



Réseaux secondaire en lien avec l'aménagement à vocation sociale



Saint - Leu

**40 logements
aidés**

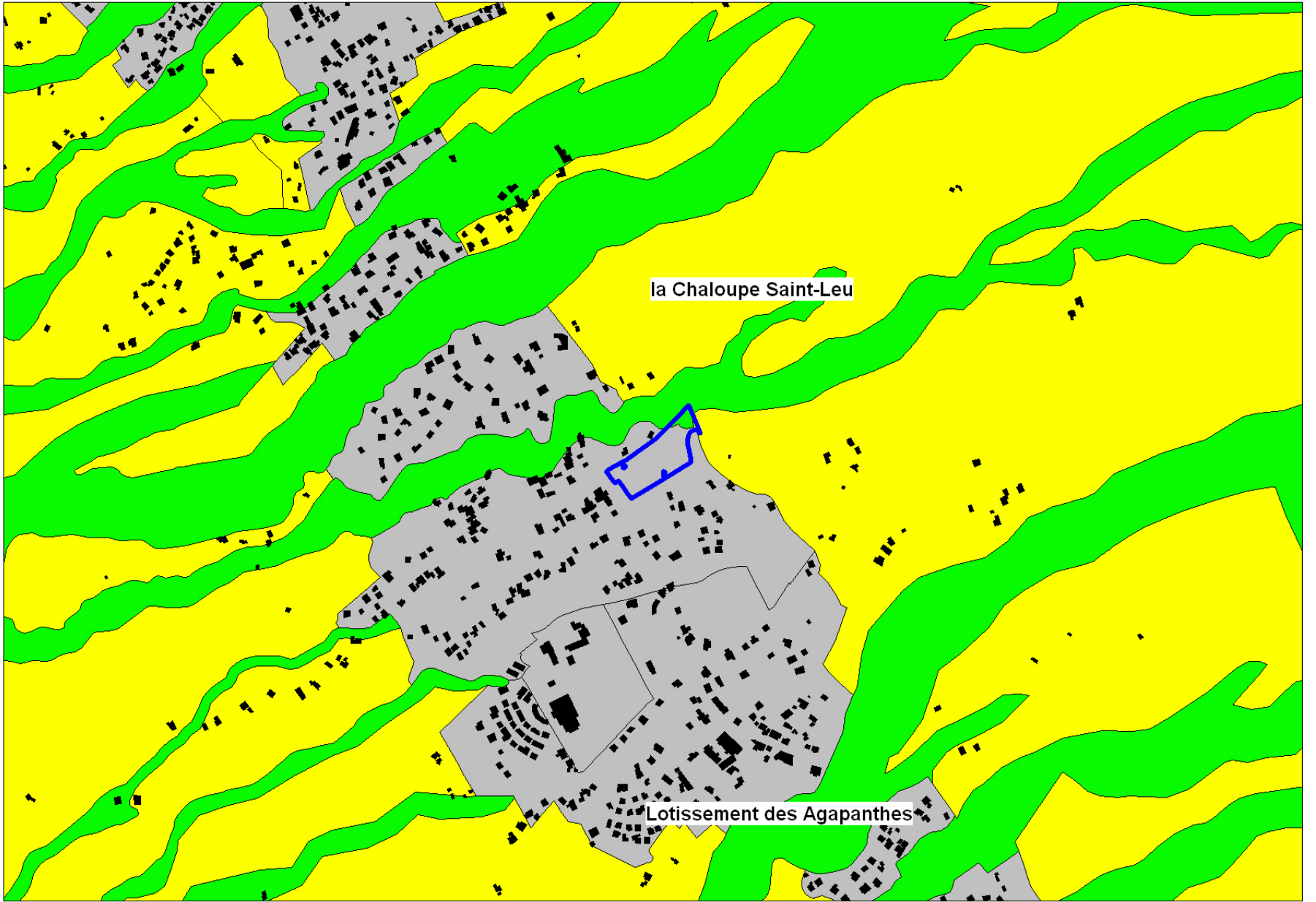
Recevabilité

 Accession



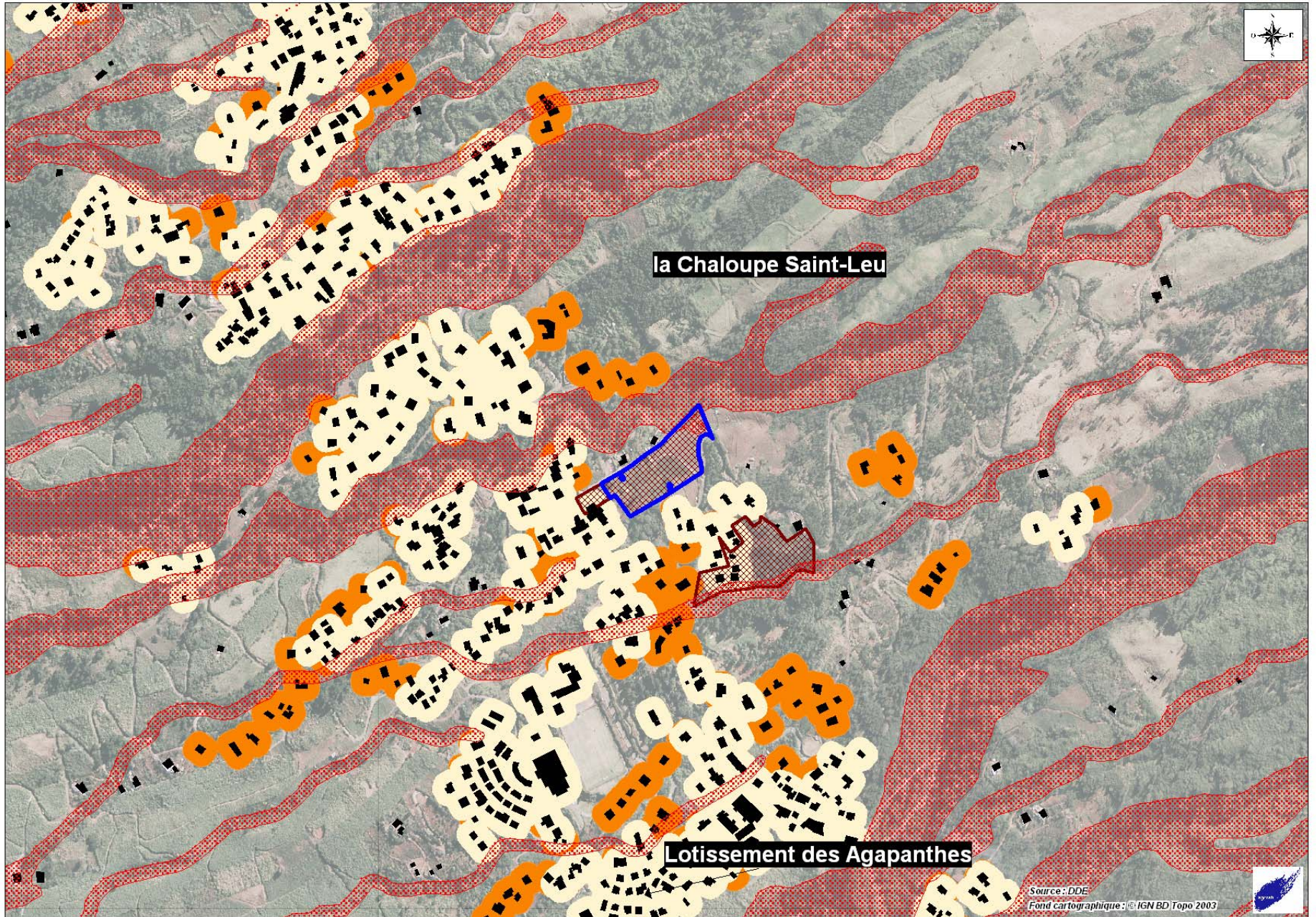
0 150 300
Mètres





la Chaloupe Saint-Leu

Lotissement des Agapanthes



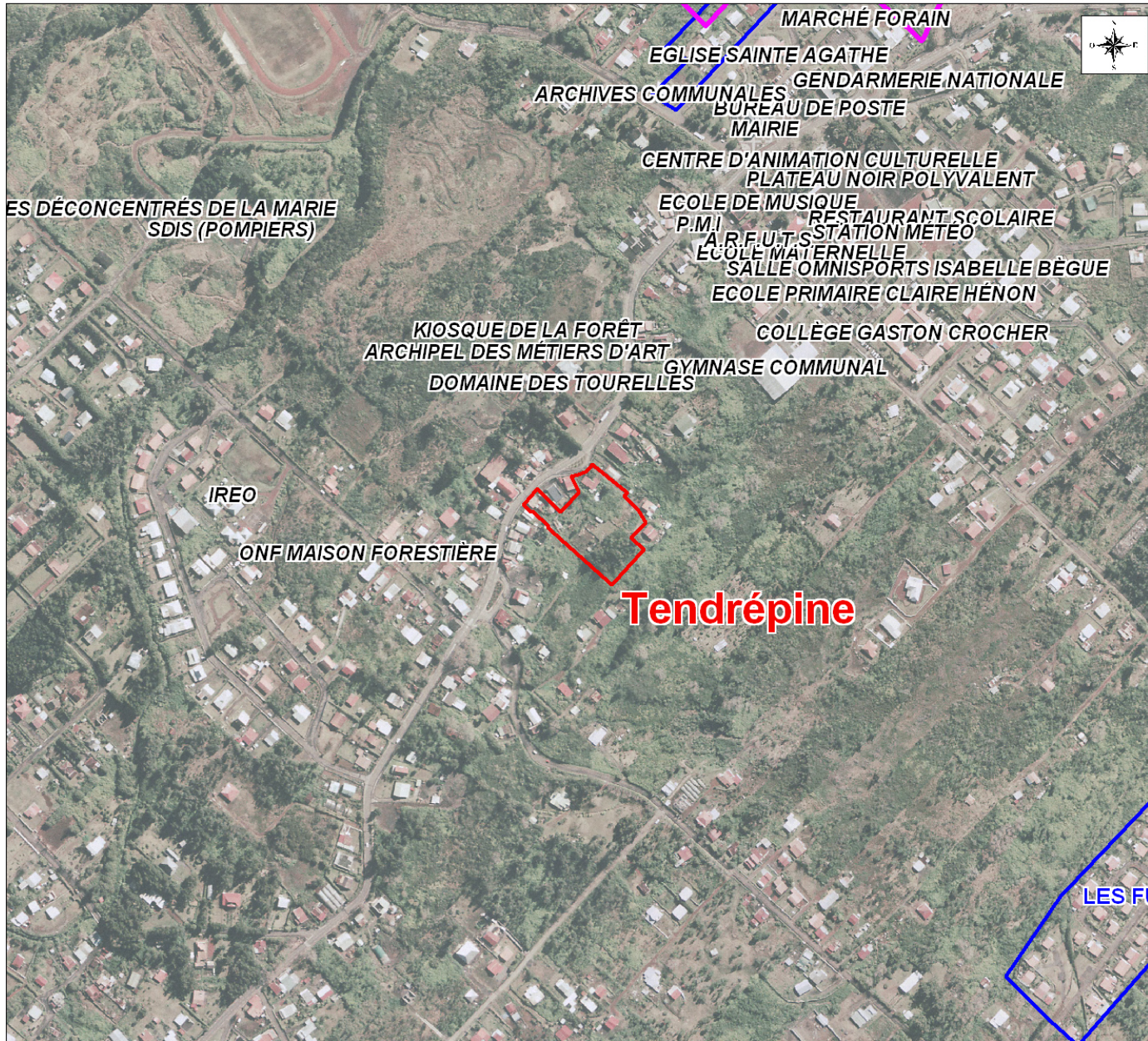
la Chaloupe Saint-Leu

Lotissement des Agapanthes

Source: DDE
Fond cartographique: © IGN BD Topo 2003



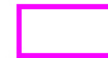
Réseaux secondaire en lien avec l'aménagement à vocation sociale



**La Plaine
des Palmistes**

35 LLTS

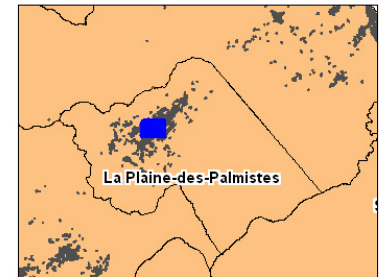
Recevabilité



Opération en Locatif



Opération en accession



0 100 200
Mètres





Premier Village

Domaine des Tourelles

Deuxième Village

Lign



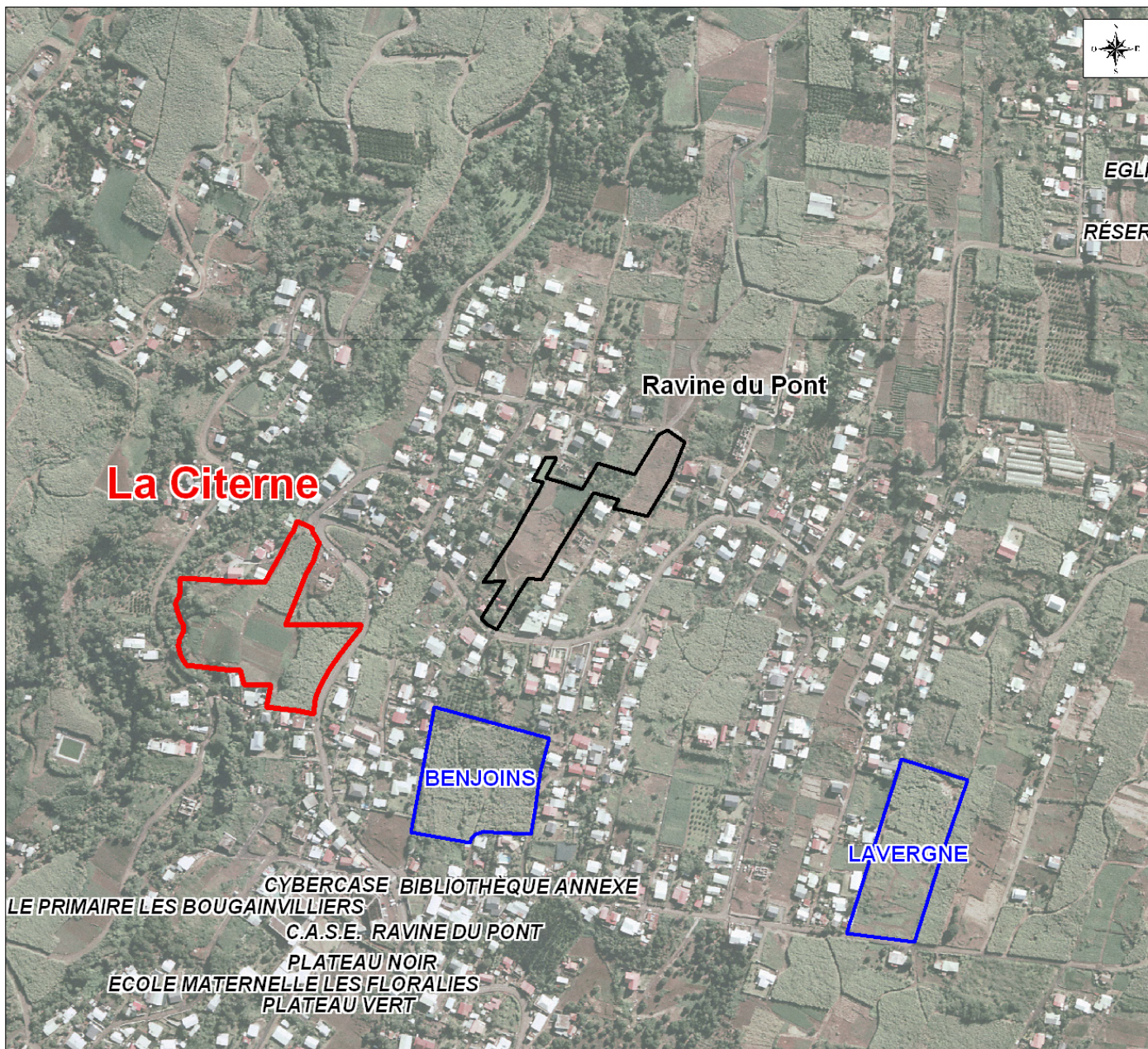
Premier Village

Domaine des Tourelles

Deuxième Village





Réseaux secondaire en lien avec l'aménagement à vocation sociale

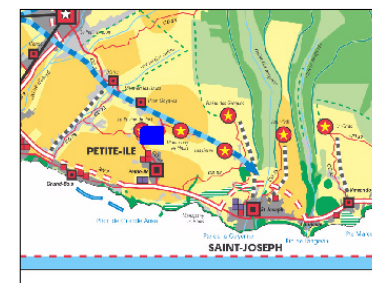
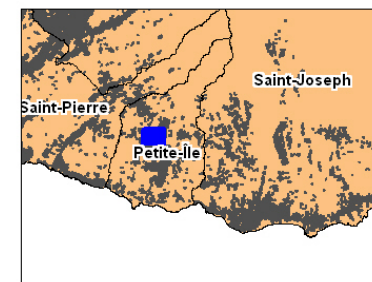


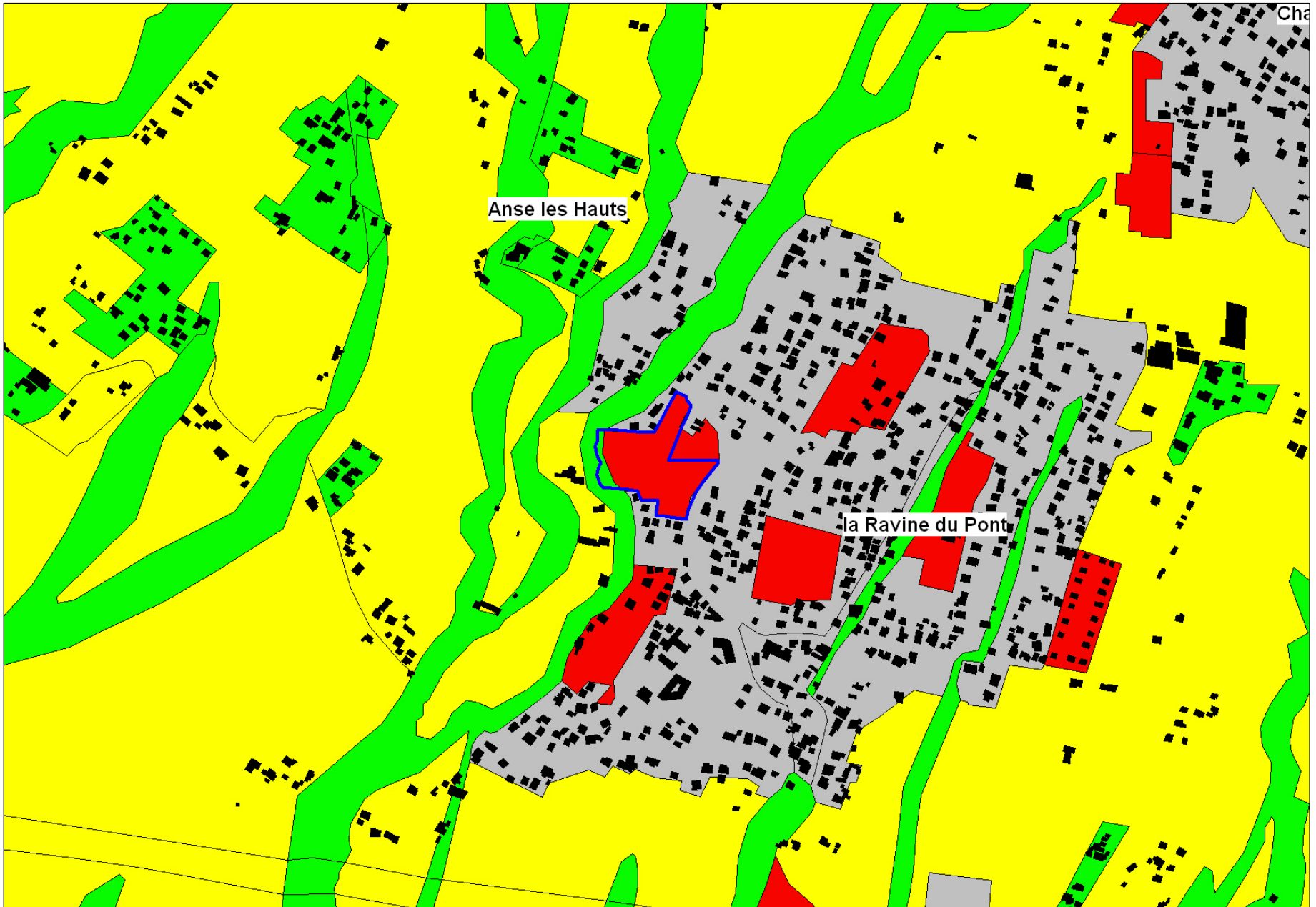
Petite Île

28 LLTS

Recevabilité

-  Opération en Locatif
-  Opération en accession





Anse les Hauts

la Ravine du Pont

Cha



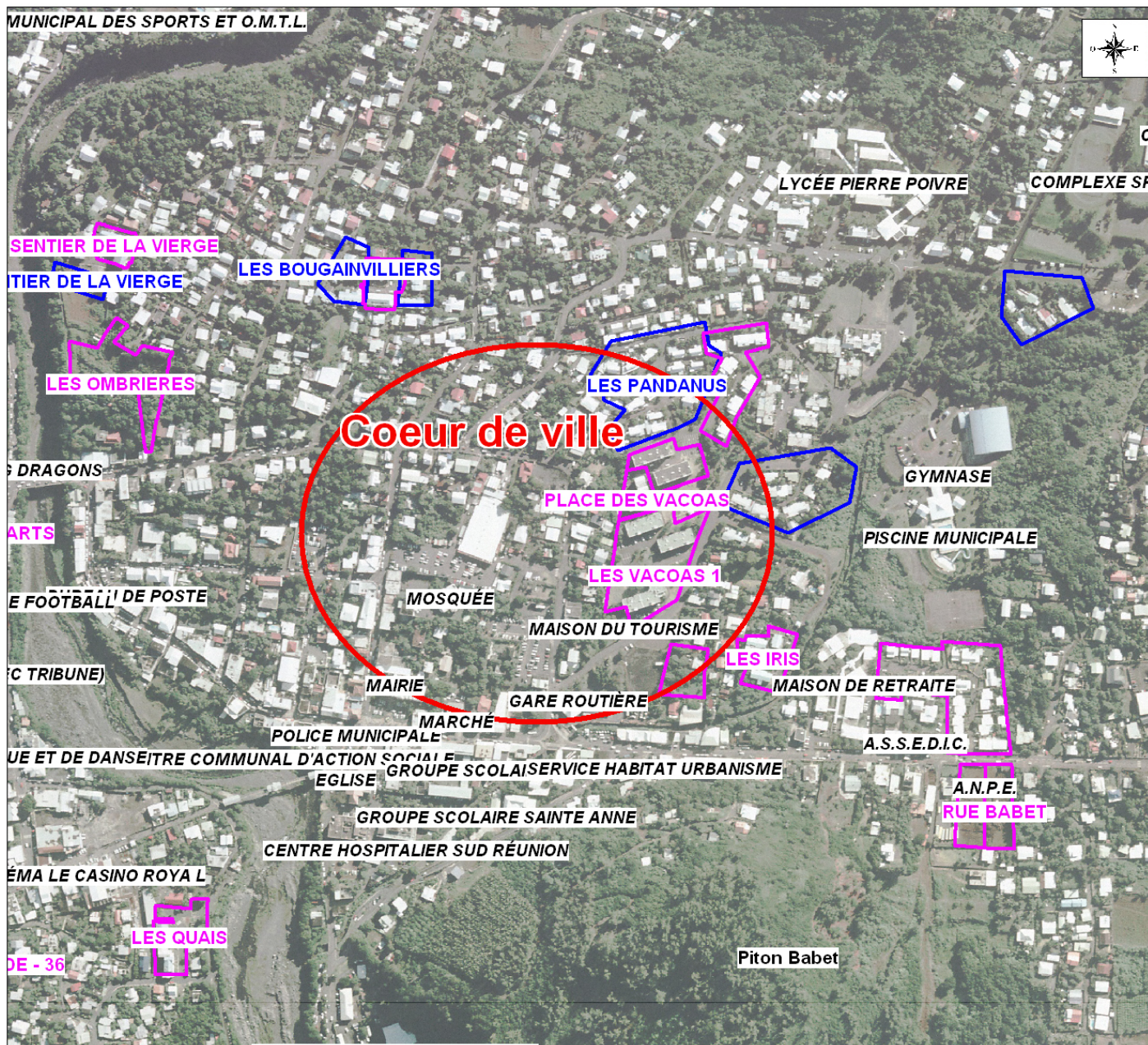
Charrié

Anse les Hauts

la Ravine du Pont



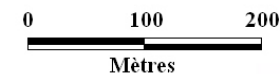
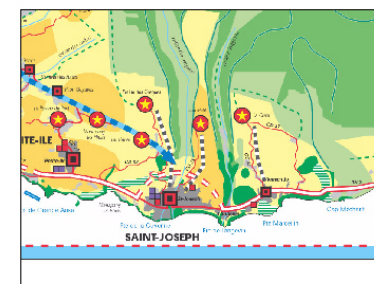
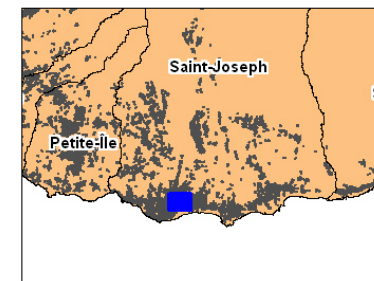
Réseaux secondaire en lien avec l'aménagement à vocation sociale



Saint - Joseph

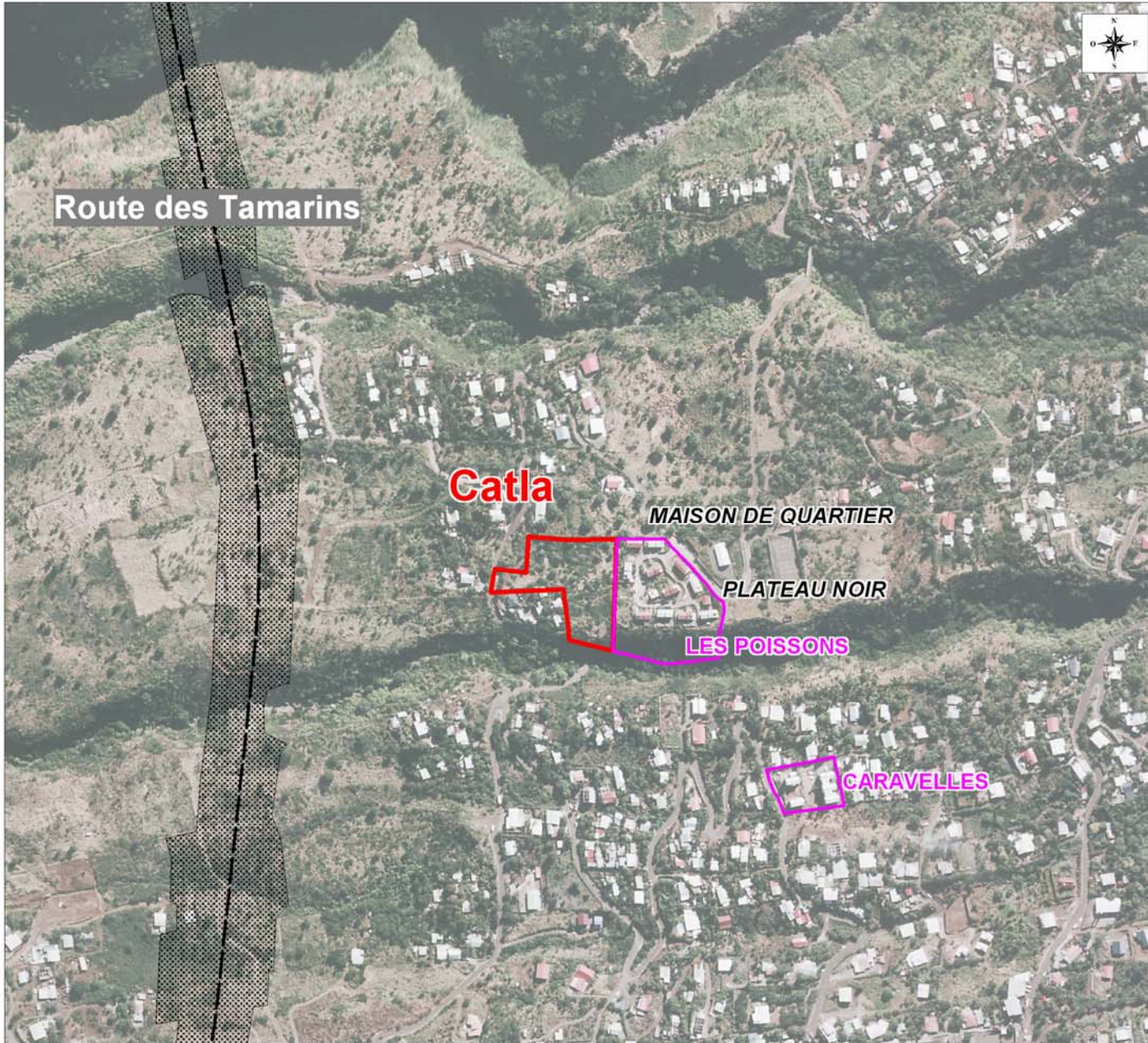
Prise en
considération

- Opération en Locatif
- Opération en accession



Prise en considération



Réseaux secondaire en lien avec l'aménagement à vocation sociale

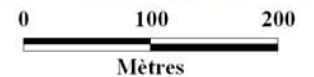


Saint -Leu

21 LLTS

PEC

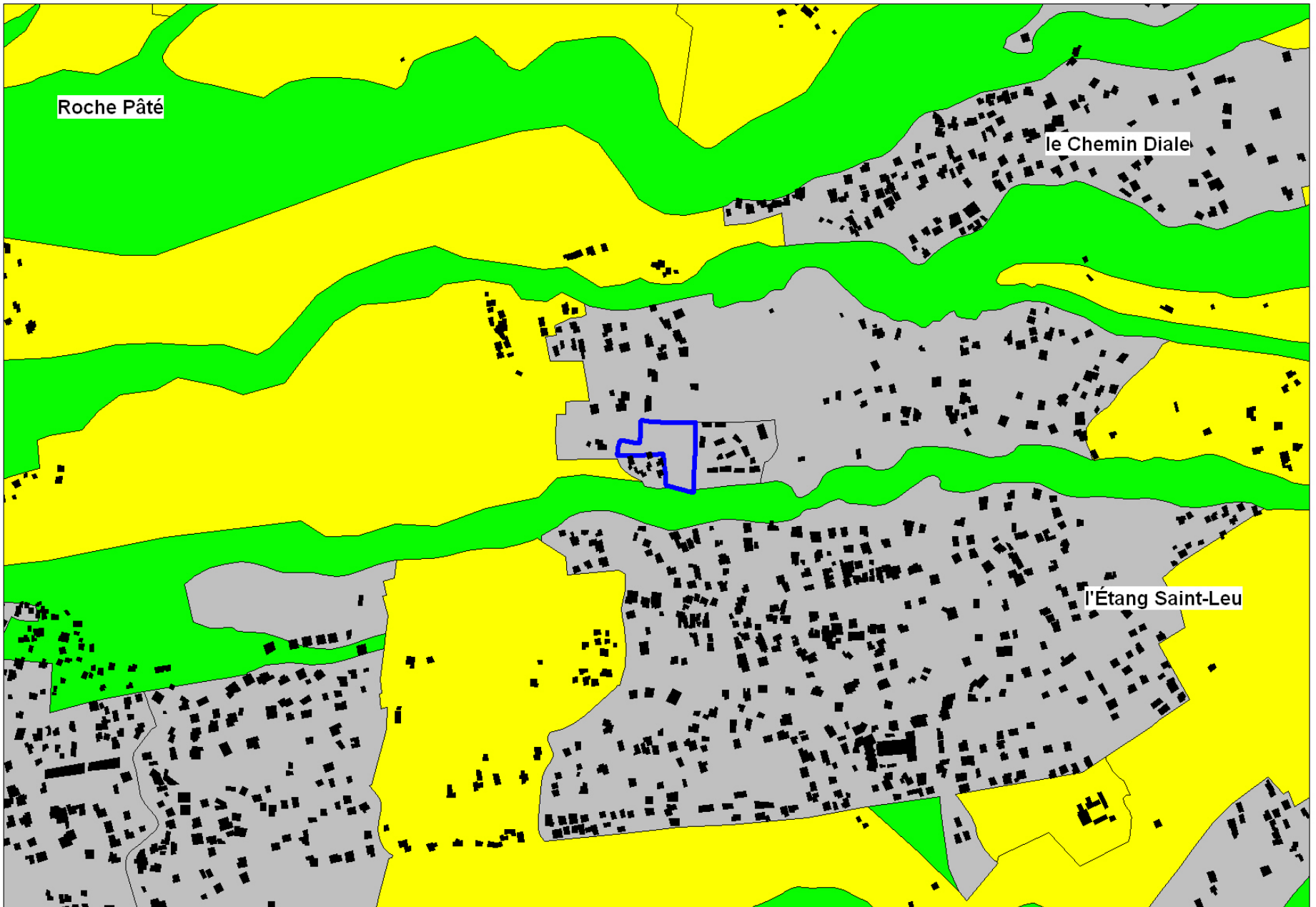
-  Opération en Locatif
-  Opération en accession



Roche Pâté

le Chemin Diale

l'Étang Saint-Leu





Roche Pâté

Route des Tamarins

le Chemin Diale

l'Étang Saint-Leu



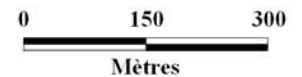
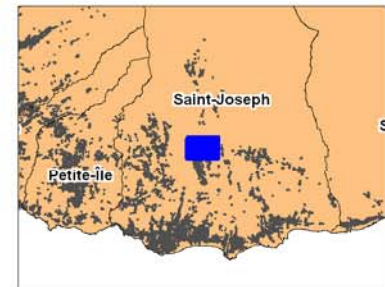
Réseaux secondaire en lien avec l'aménagement à vocation sociale



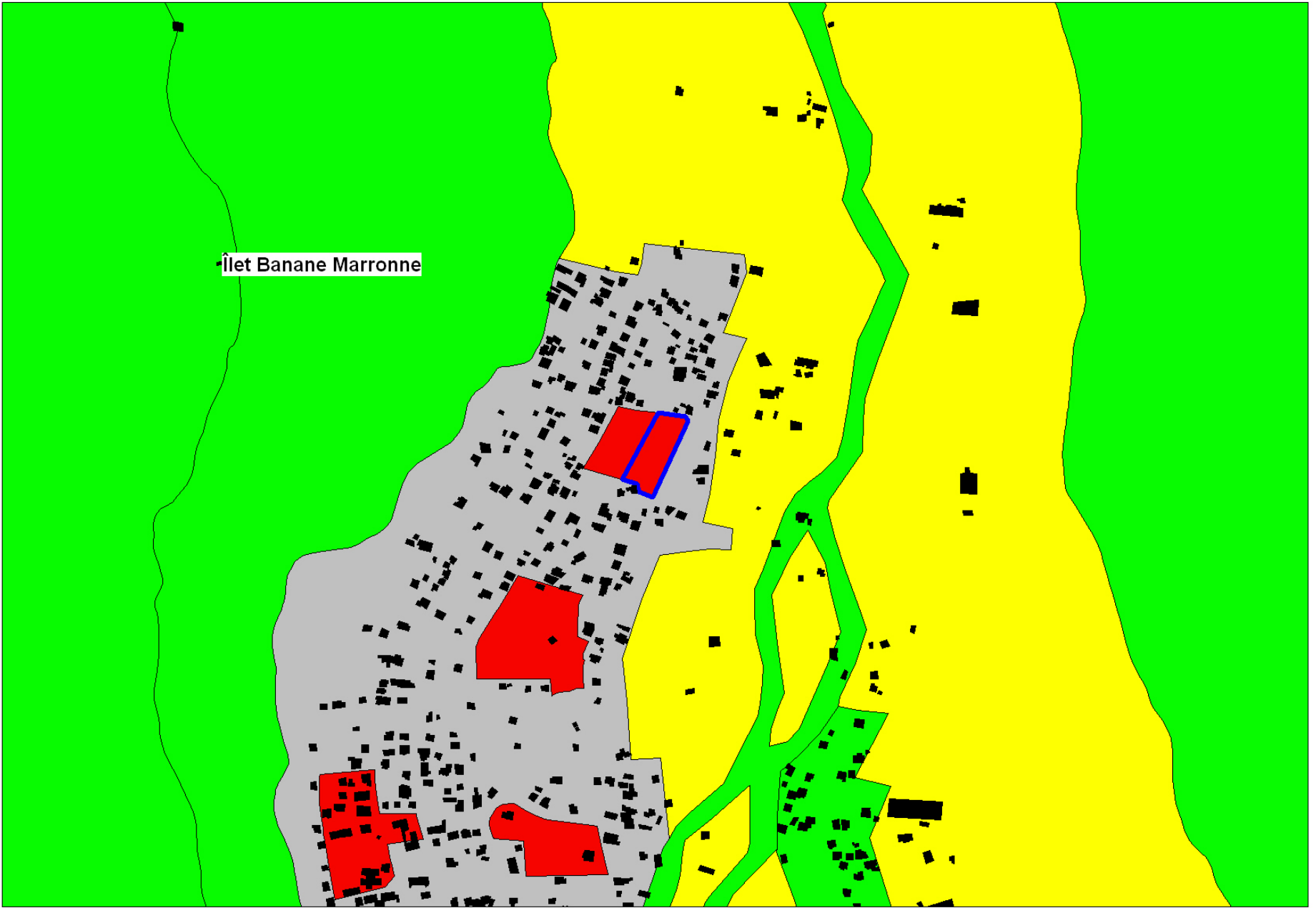
Saint - Joseph

30 LLTS

PEC

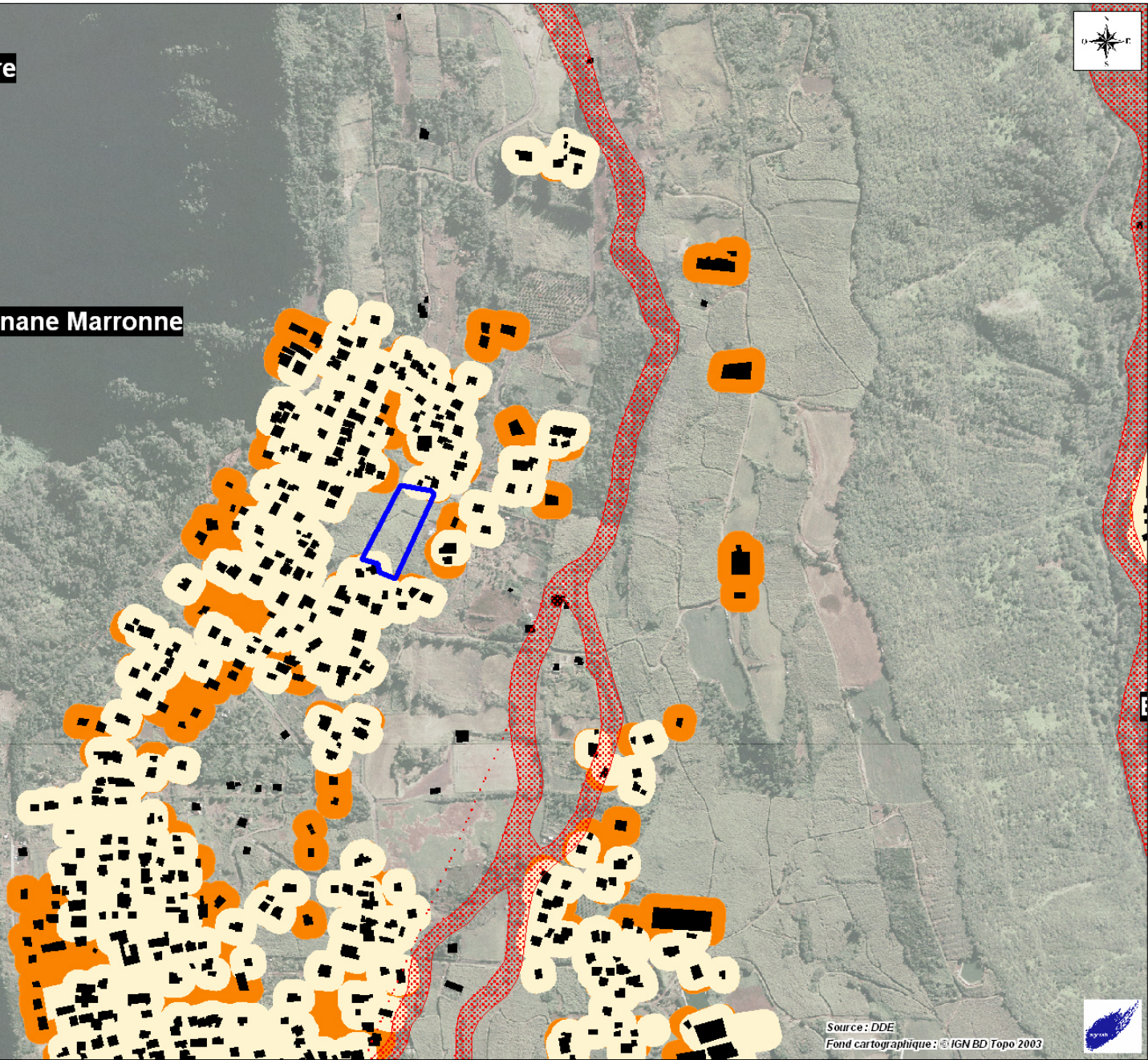


Îlet Banane Marronne

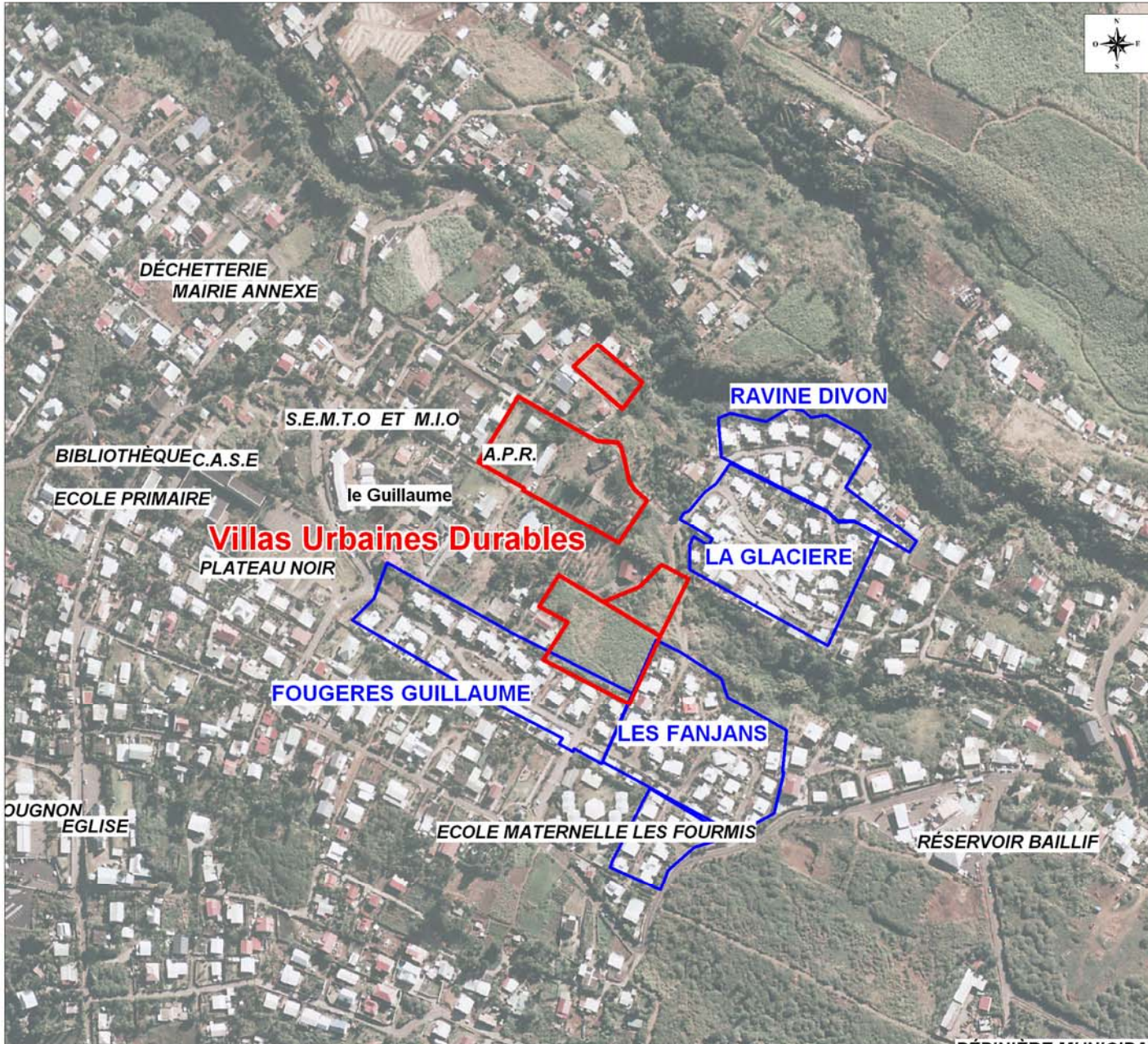


Îlet Rivière

Îlet Banane Marronne



Réseaux secondaire en lien avec l'aménagement à vocation sociale

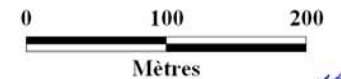
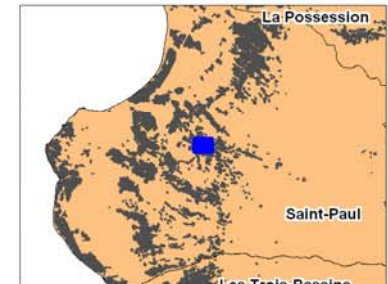


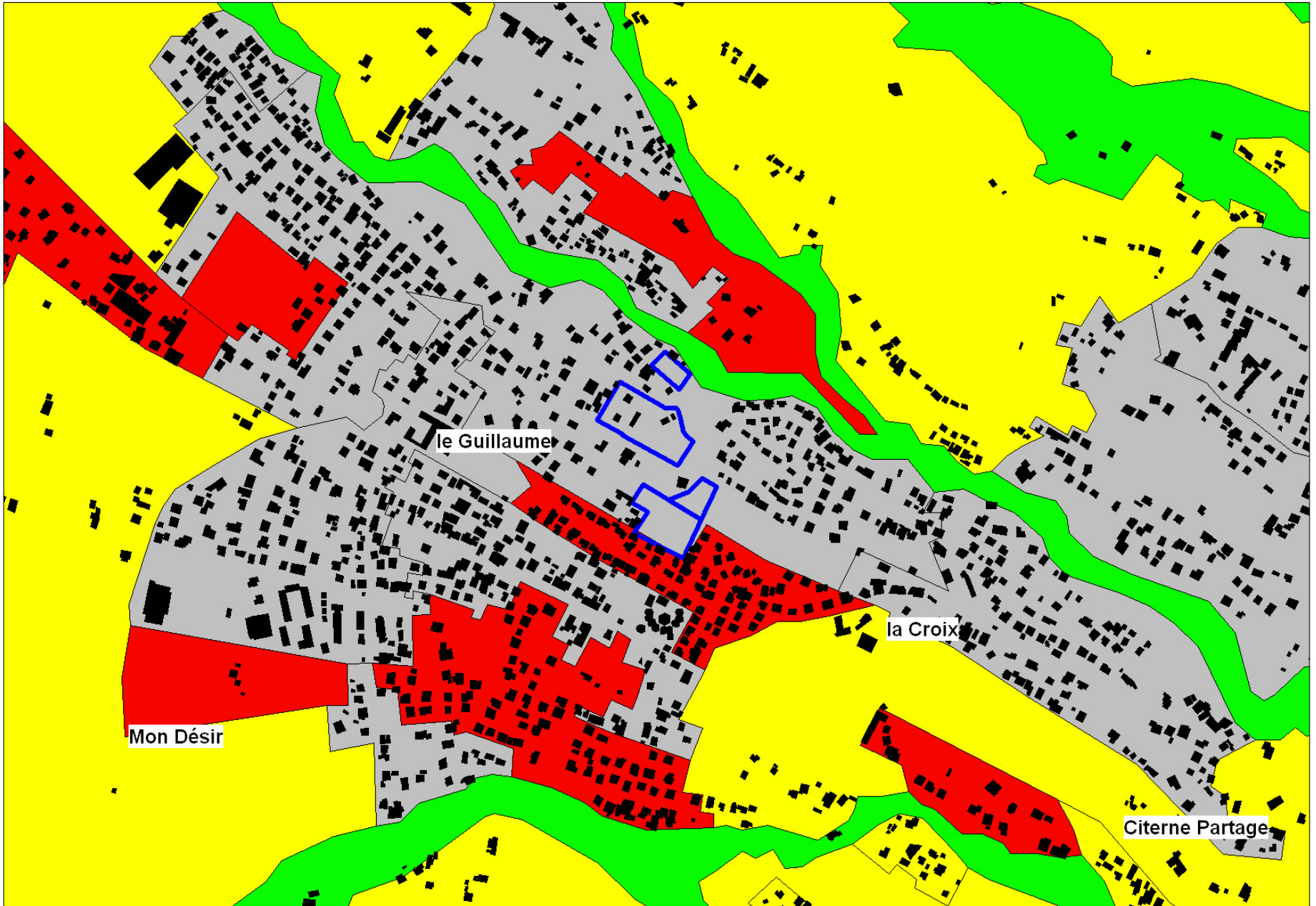
Saint - Paul

64 LLTS
20 PTZ

Prise en
considération

-  Opération en Locatif
-  Opération en accession



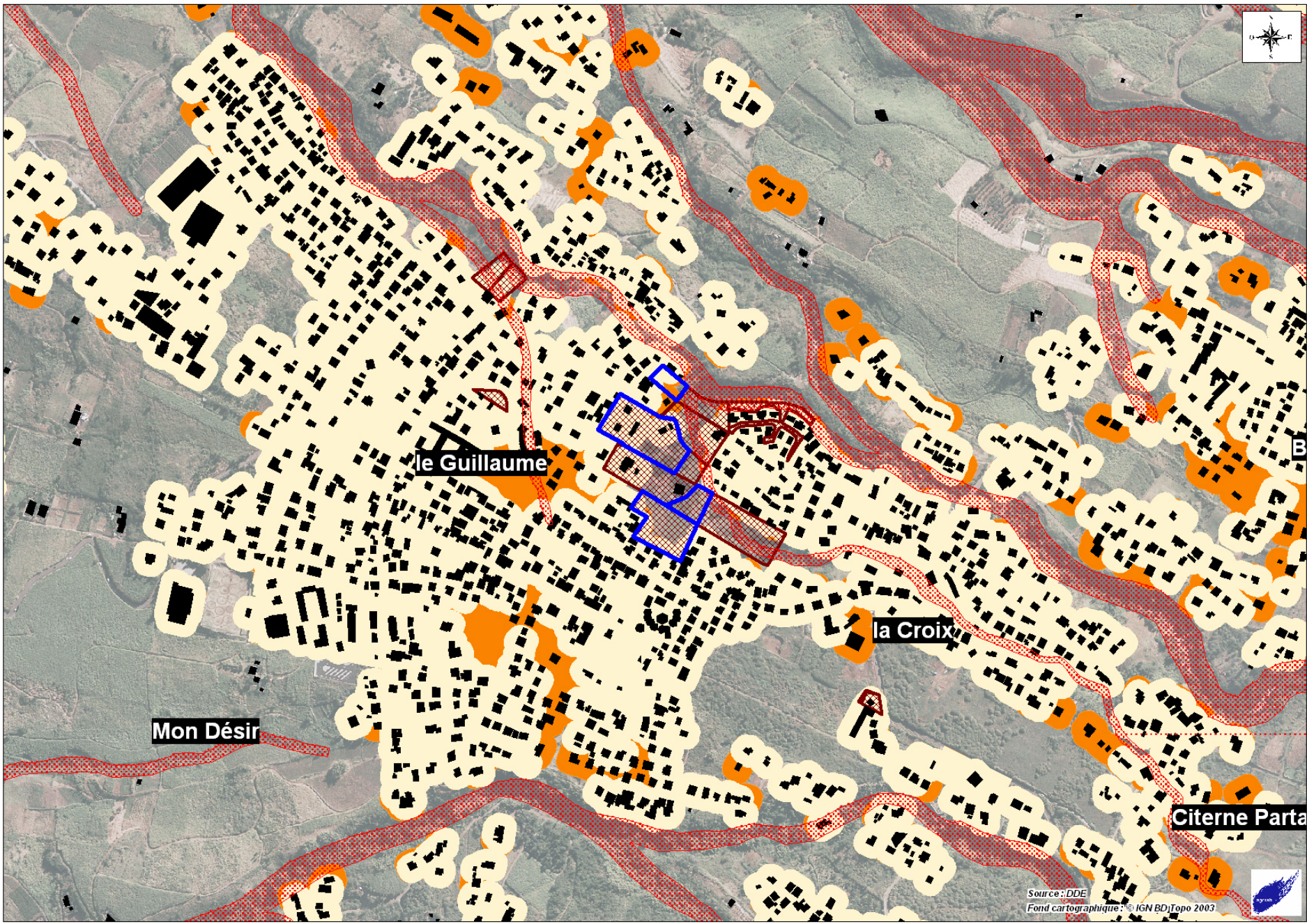


le Guillaume

la Croix

Mon Désir

Citerne Partage



le Guillaume

la Croix

Mon Désir

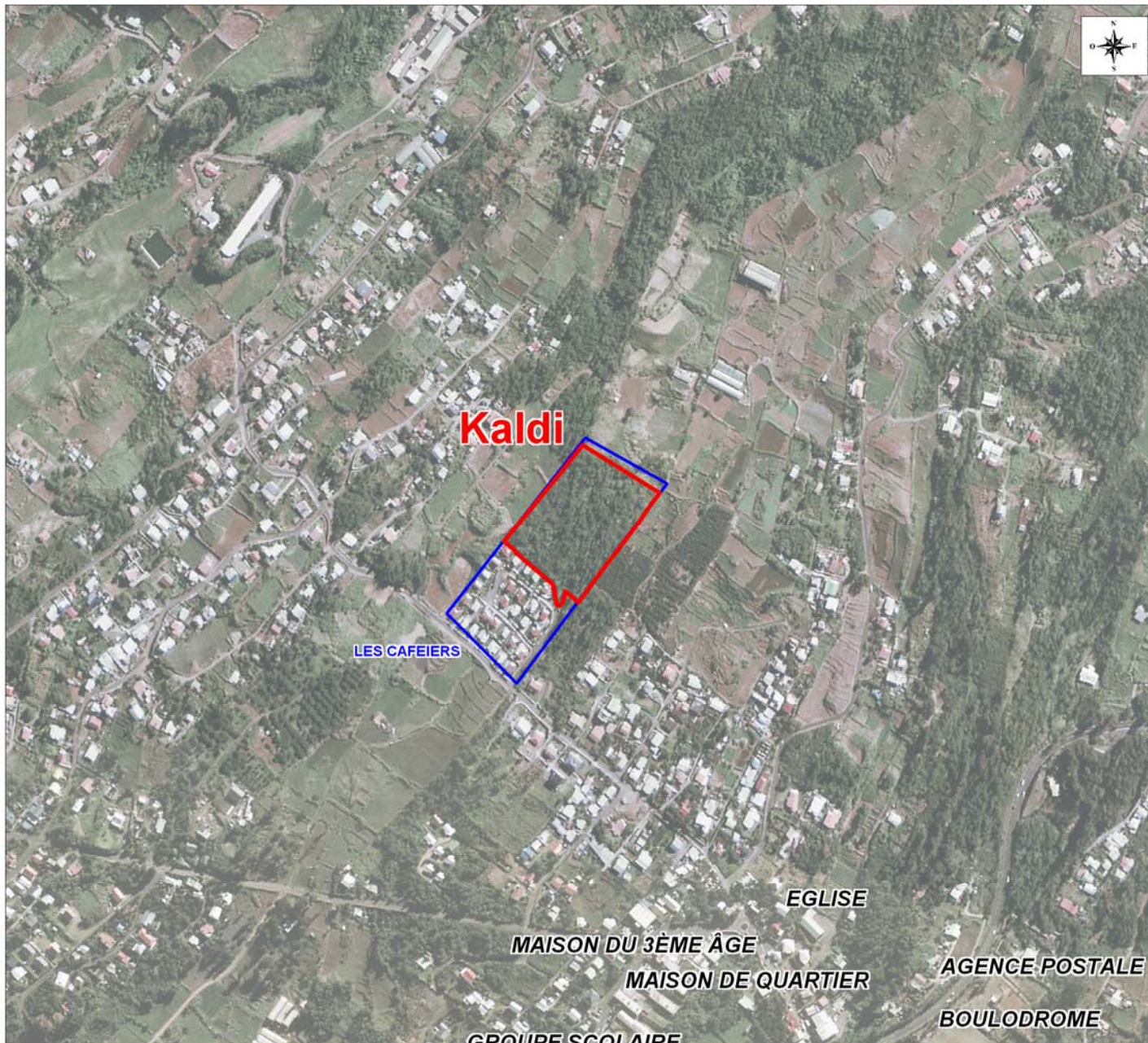
Citerne Parta

Source : DDE
Fond cartographique © IGN BD/Topo 2003





Programmation

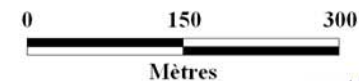
Réseaux secondaire en lien avec l'aménagement à vocation sociale

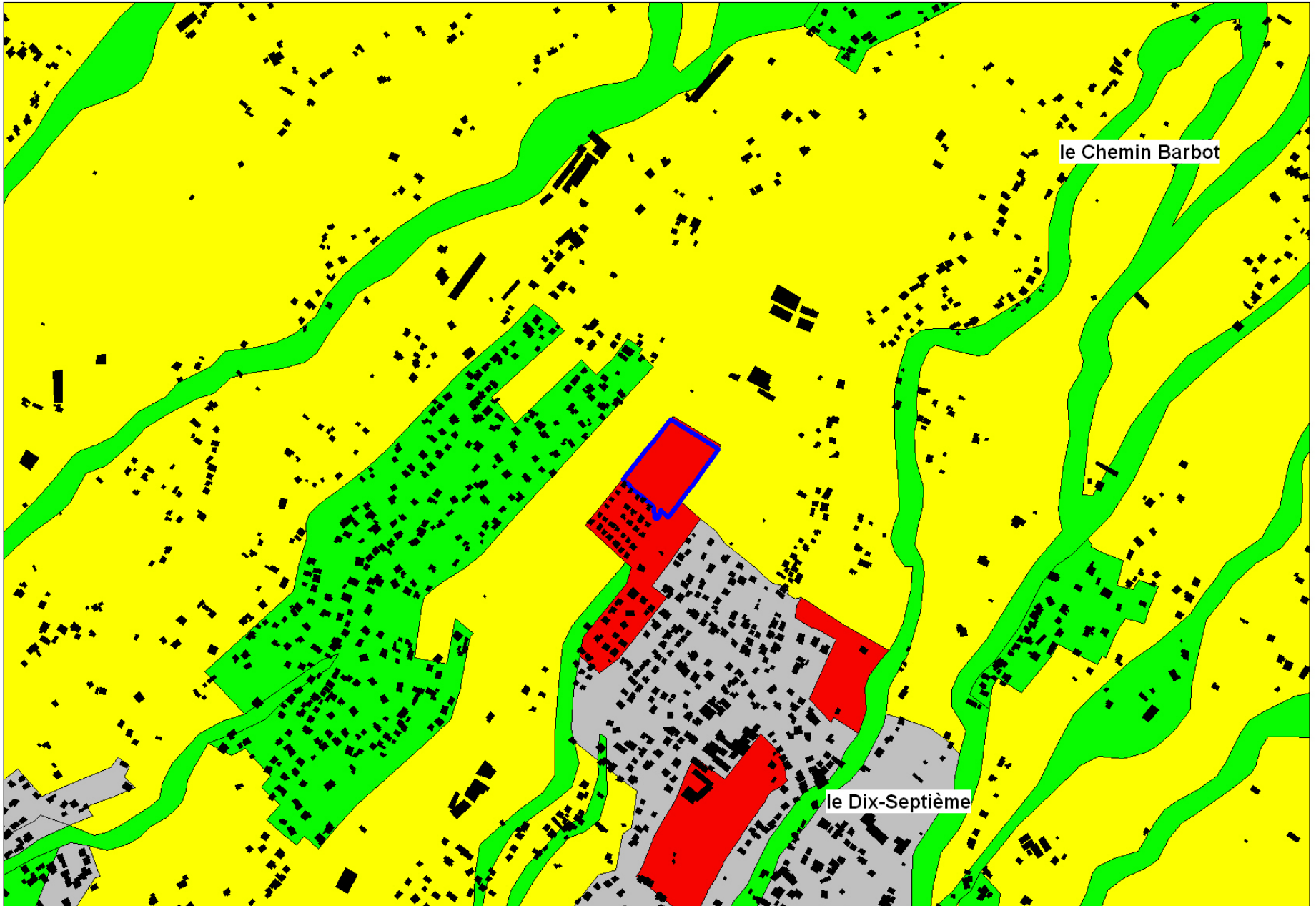


Le Tampon

Programmation

-  Opération en Locatif
-  Opération en accession



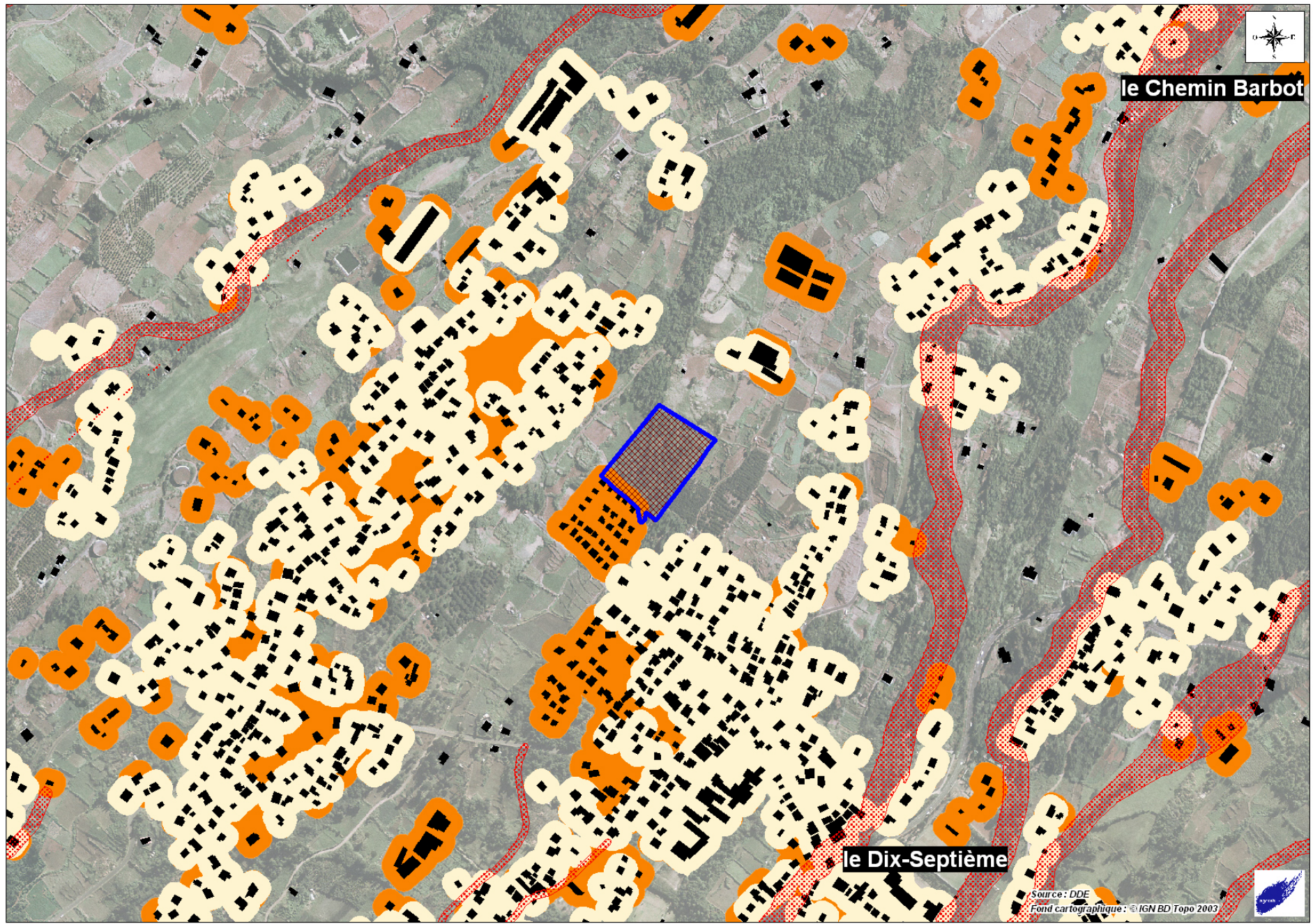


le Chemin Barbot

le Dix-Septième



le Chemin Barbot

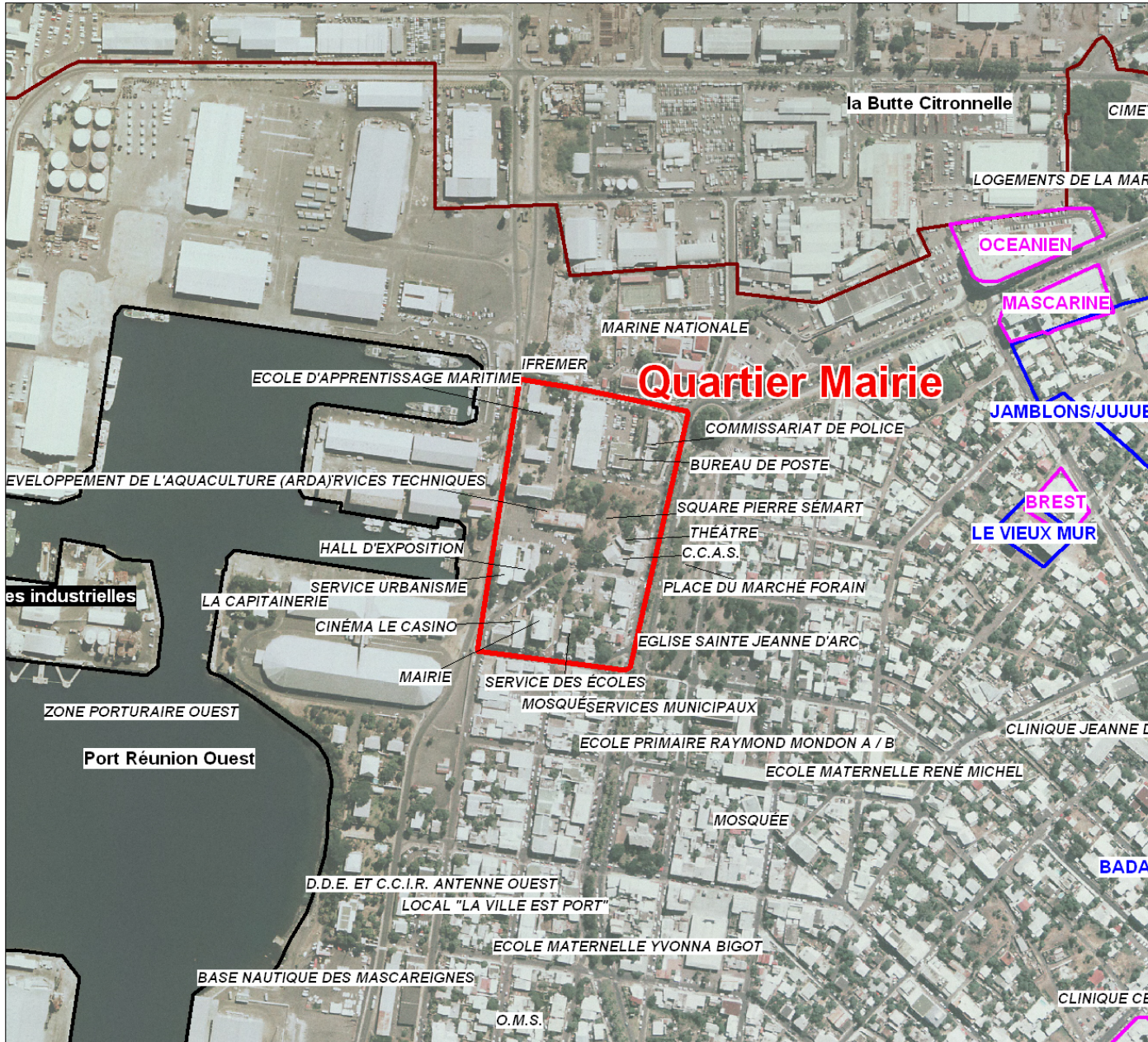


le Dix-Septième

Source : DDE
Fond cartographique : © IGN BD Topo 2003



Dossier de demande de subvention



Le Port

Demande de subvention FRAFU

- Opération en Locatif
- Opération en accession

