

*COMITÉ TECHNIQUE
EAU ET AMÉNAGEMENT*

Le 29 Mai 2009

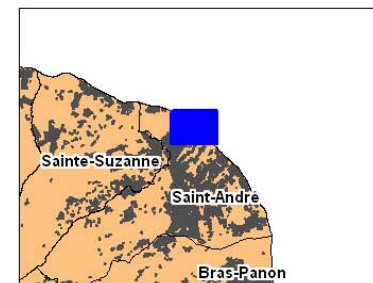


FRAFU I



Saint - André

Mise à niveau
et extension de la
STEP de Saint - André



0 200 400
Mètres

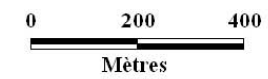
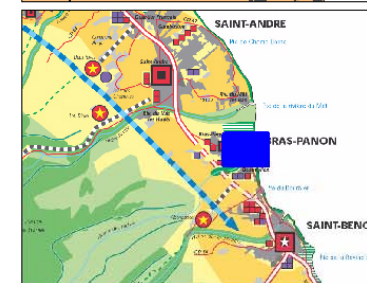
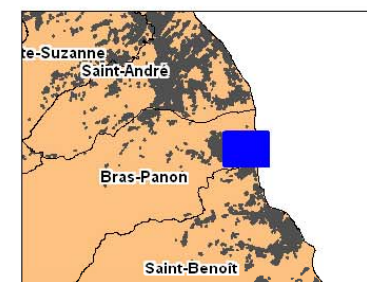
Source : DAF, Agorah
Fond cartographique : © IGN BD Topo 2003





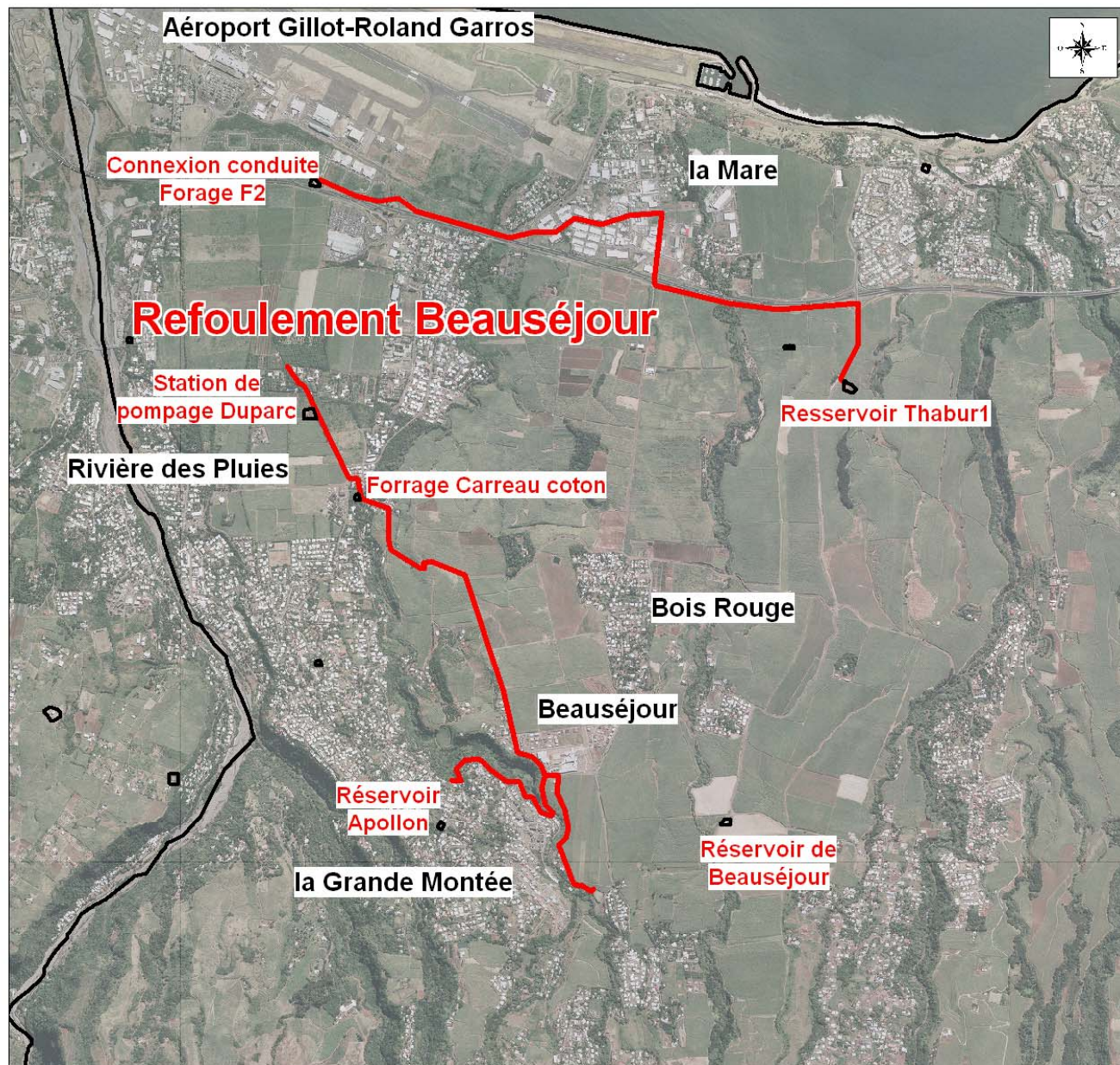
Saint-Pierre

Traitement et valorisation des boues de la STEP de Pierrefonds



Source : DAF, Agorah
Fond cartographique : © IGN BD Topo 2003

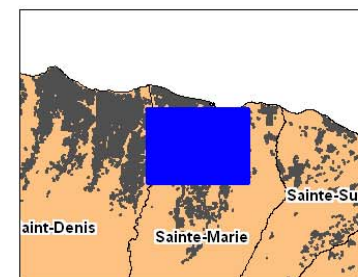




Saint - Marie

Travaux de sécurisation de l'approvisionnement en eau potable.

Augmentation des capacités de production et interconnexions de réseaux

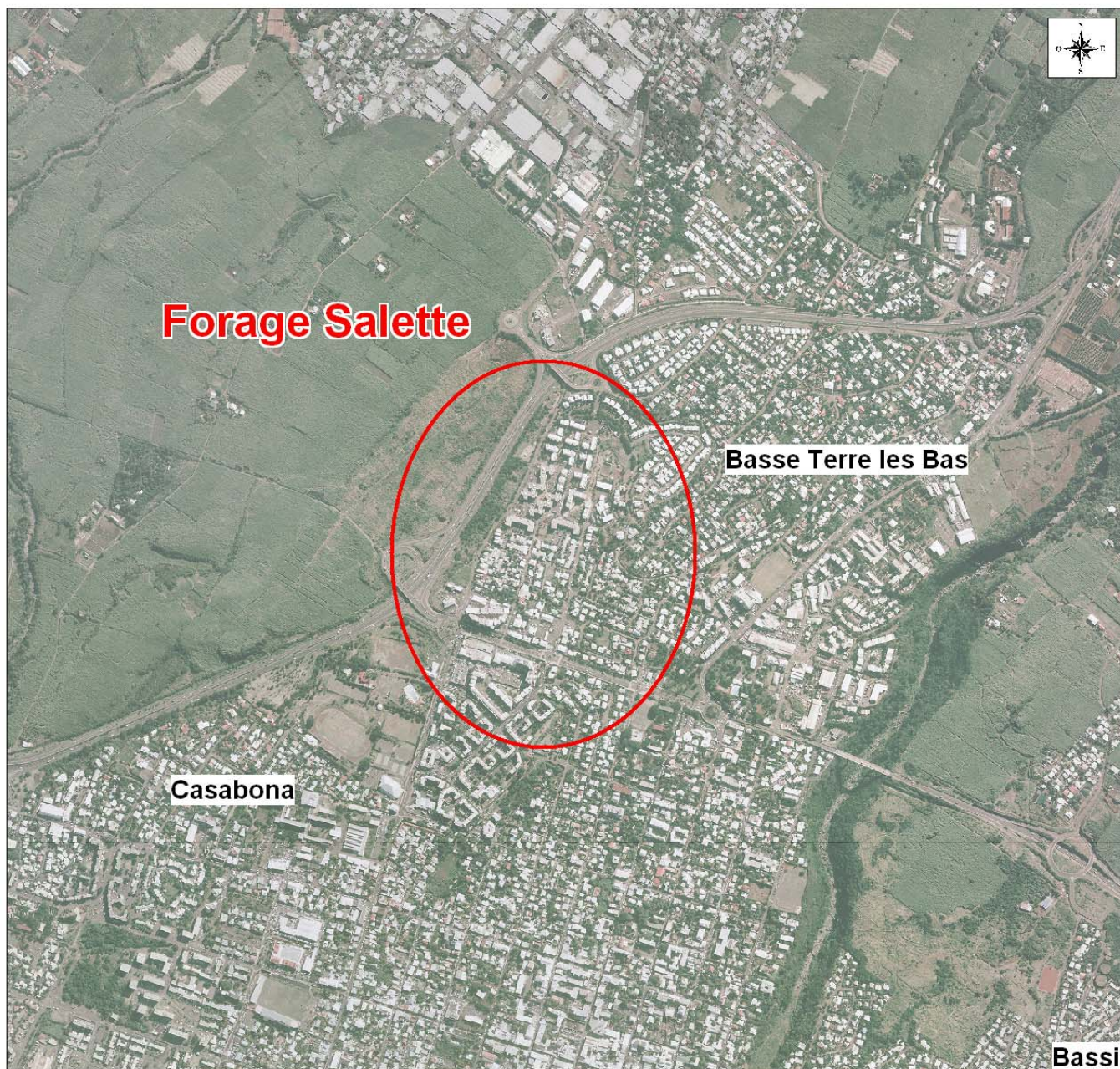


0 0.5 1

Kilomètre

Source : DAF, Agorah
Fond cartographique : © IGN BD Topo 2003

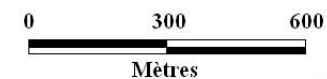
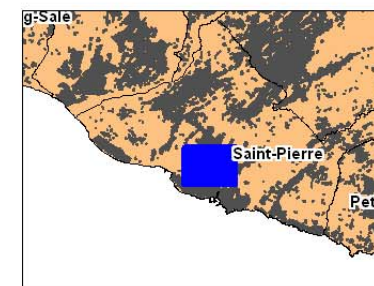




Saint - Pierre

Création d'une unité
de potabilisation
des eaux de forages
de la Salette

Phase de conception



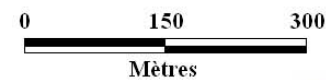
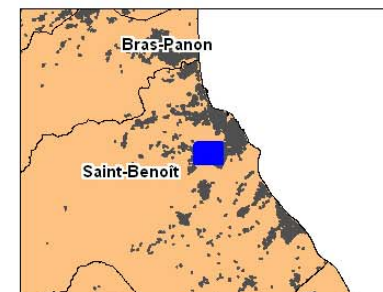
Source : DAF, Agorah
Fond cartographique : © IGN BD Topo 2003





Saint Benoit

PAQ
Bras Canot
Tranche 1



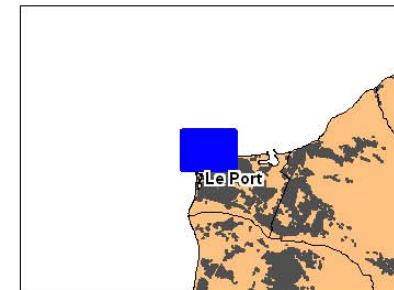
Source : DAF, Agorah
Fond cartographique : © IGN BD Topo 2003





Le Port

Réhabilitation du poste de refoulement et mise en oeuvre des réseaux associés.



0 300 600
Mètres

Source : DAF, Agorah
Fond cartographique : © IGN BD Topo 2003



FRAFU II

Prise en considération

Réseaux secondaire en lien avec l'aménagement à vocation sociale



Saint - Benoit

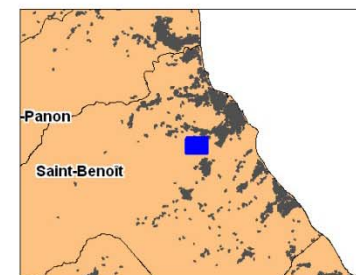
Opération : Commercy

30LLS

12 PSLA

6 lots libres

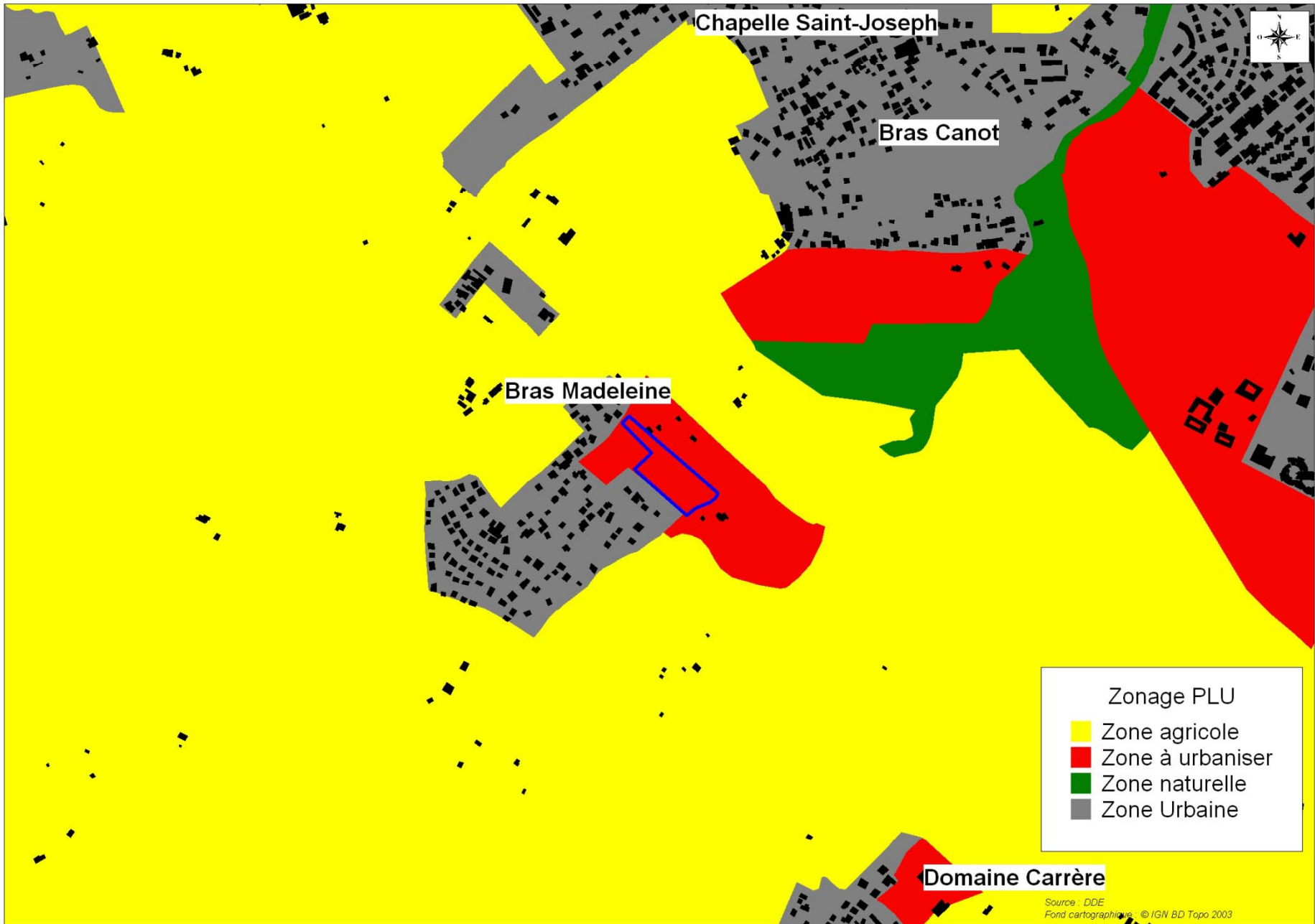
PEC

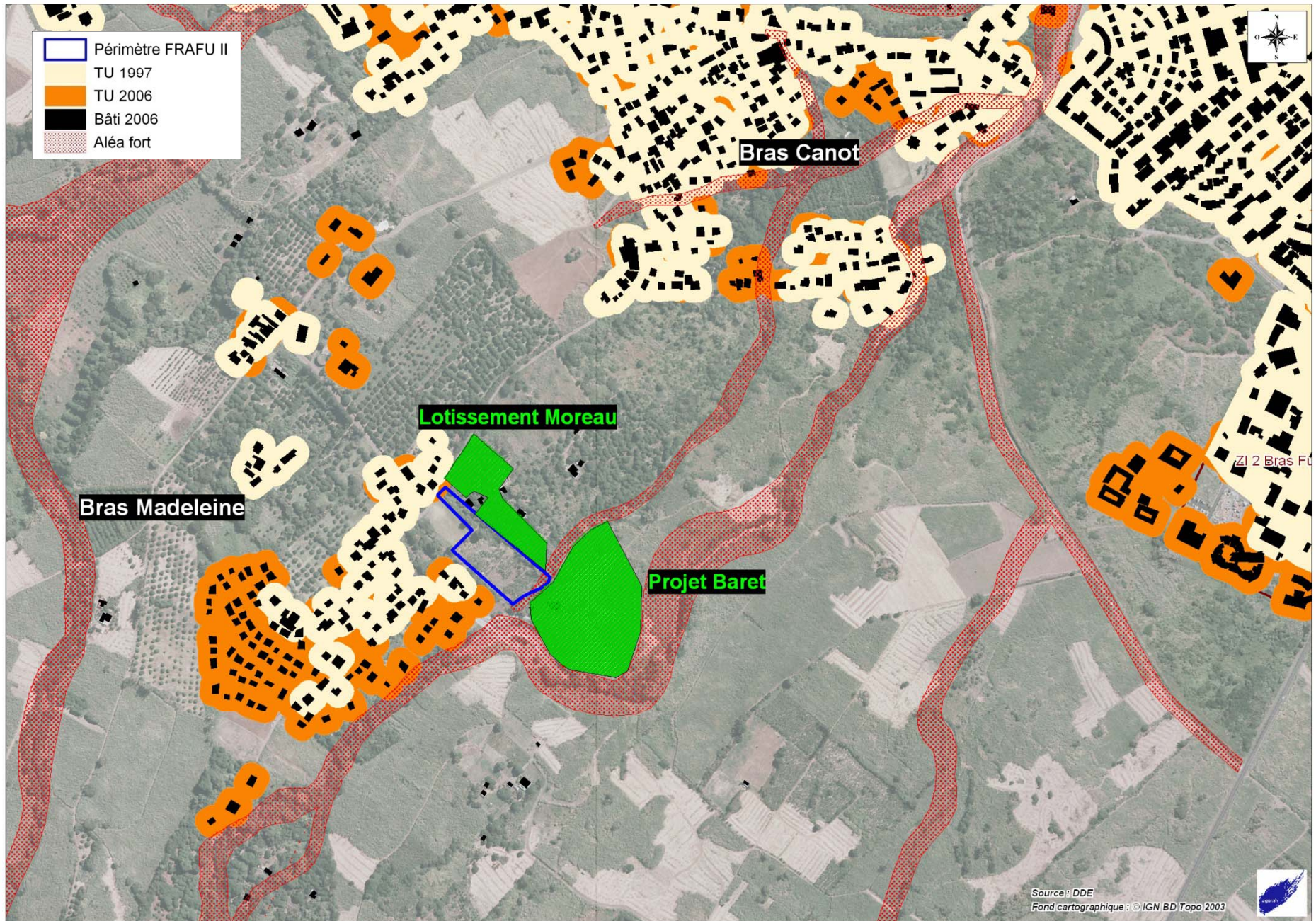


0 100 200
Mètres

Source : DDE
Fond cartographique : © IGN BD Topo 2003







Réseaux secondaire en lien avec l'aménagement à vocation sociale



Saint - Benoit

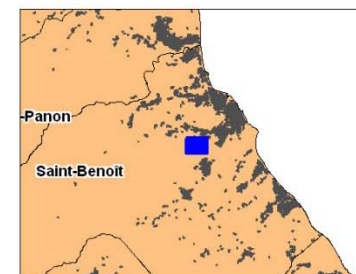
Opération : Commercy

30LLS

12 PSLA

6 lots libres

PEC



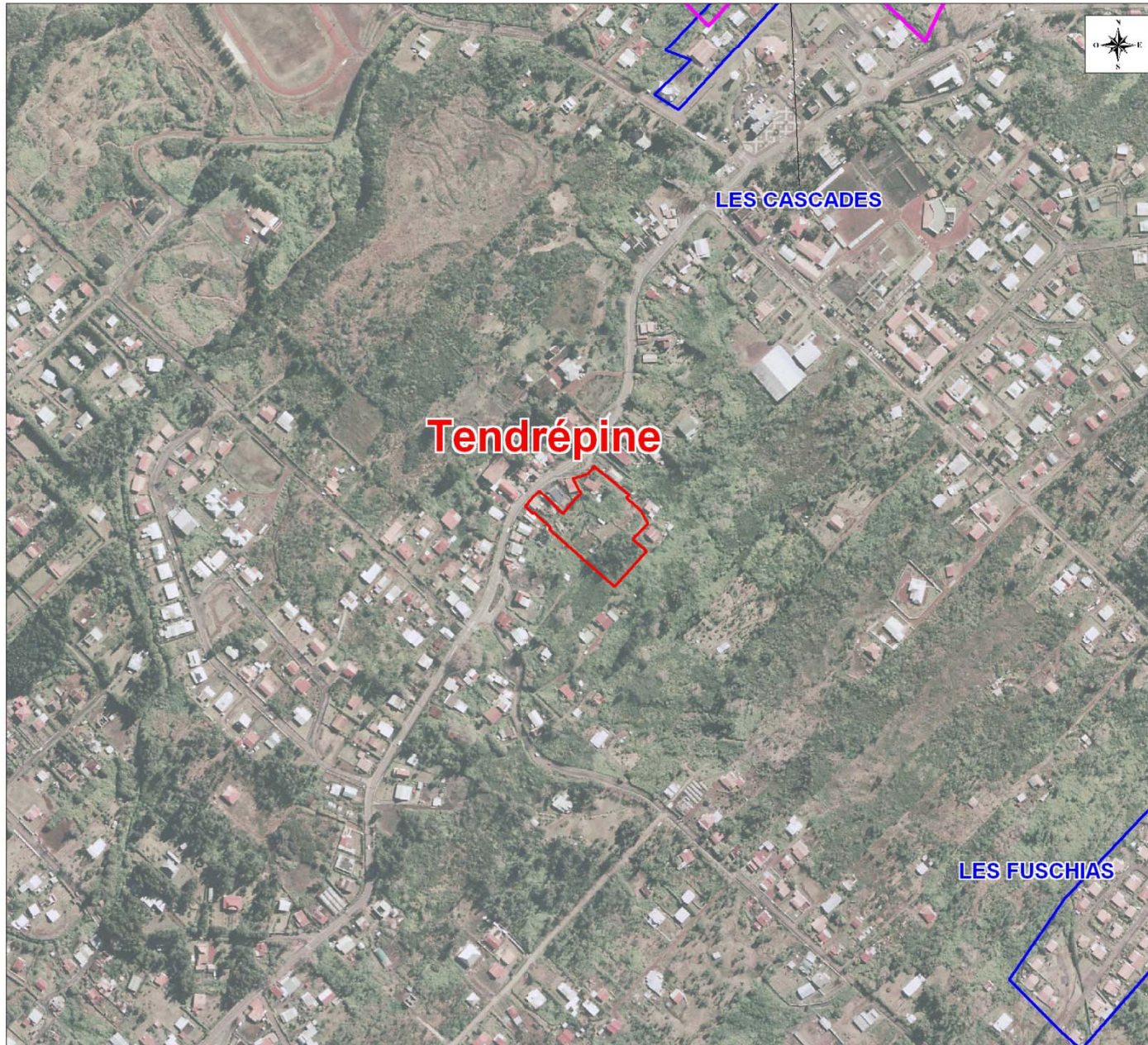
0 100 200
Mètres

Source : DDE
Fond cartographique : © IGN BD Topo 2003



Recevabilité

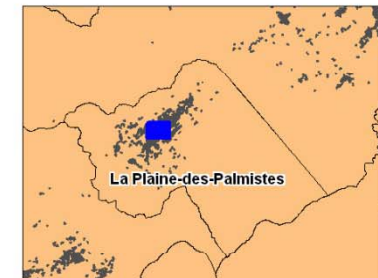
Réseaux secondaire en lien avec l'aménagement à vocation sociale



**La Plaine
des Palmistes**

35 LLTS

PEC



0 100 200
Mètres

Source : DDE
Fond cartographique : © IGN BD Topo 2003





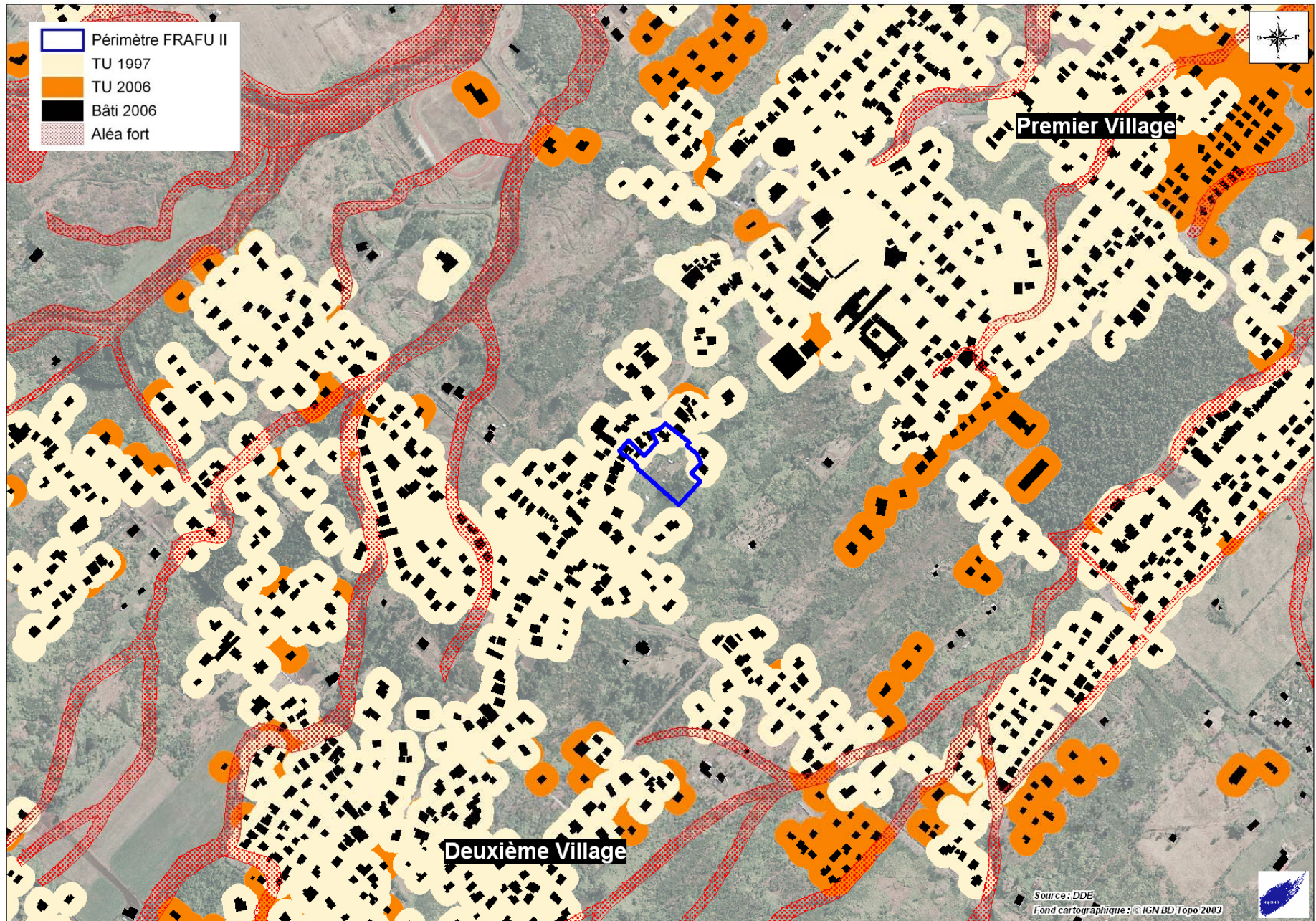
s de Fené

Premier Village

Deuxième Village

Source: DDE
Fond cartographique: © IGN BD Topo 2003





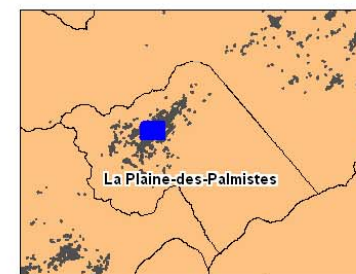
Réseaux secondaire en lien avec l'aménagement à vocation sociale



**La Plaine
des Palmistes**

35 LLTS

PEC



0 100 200
Mètres

Source : DDE
Fond cartographique : © IGN BD Topo 2003



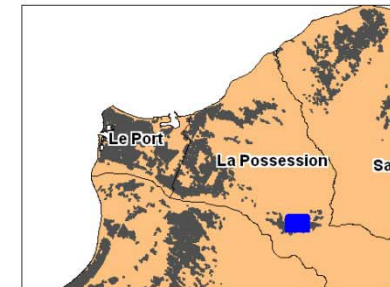
Réseaux primaires et réseaux secondaire



La Possession

20 LLTS

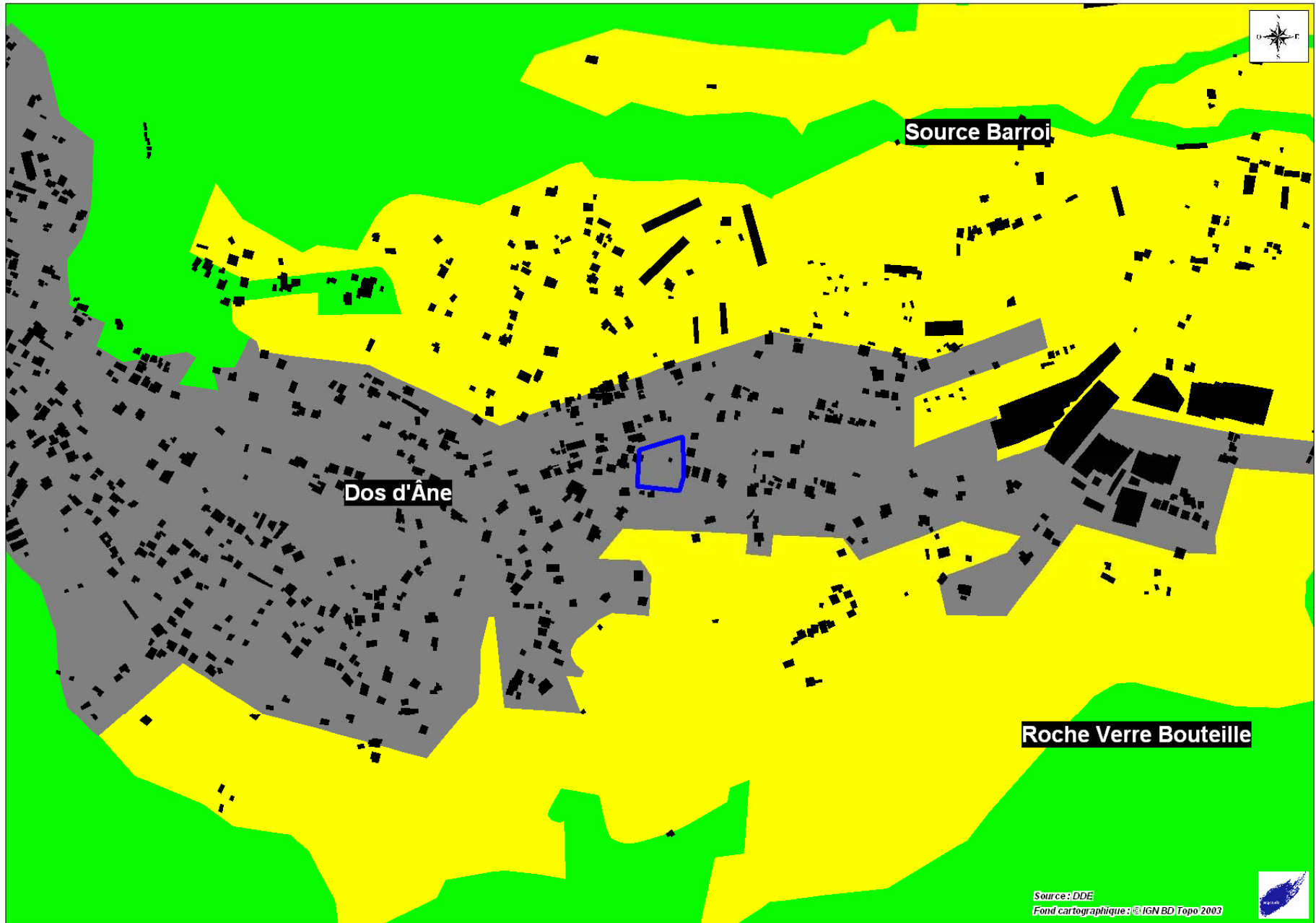
Recevabilité



0 100 200
Mètres

Source : DDE
Fond cartographique : © IGN BD Topo 2003



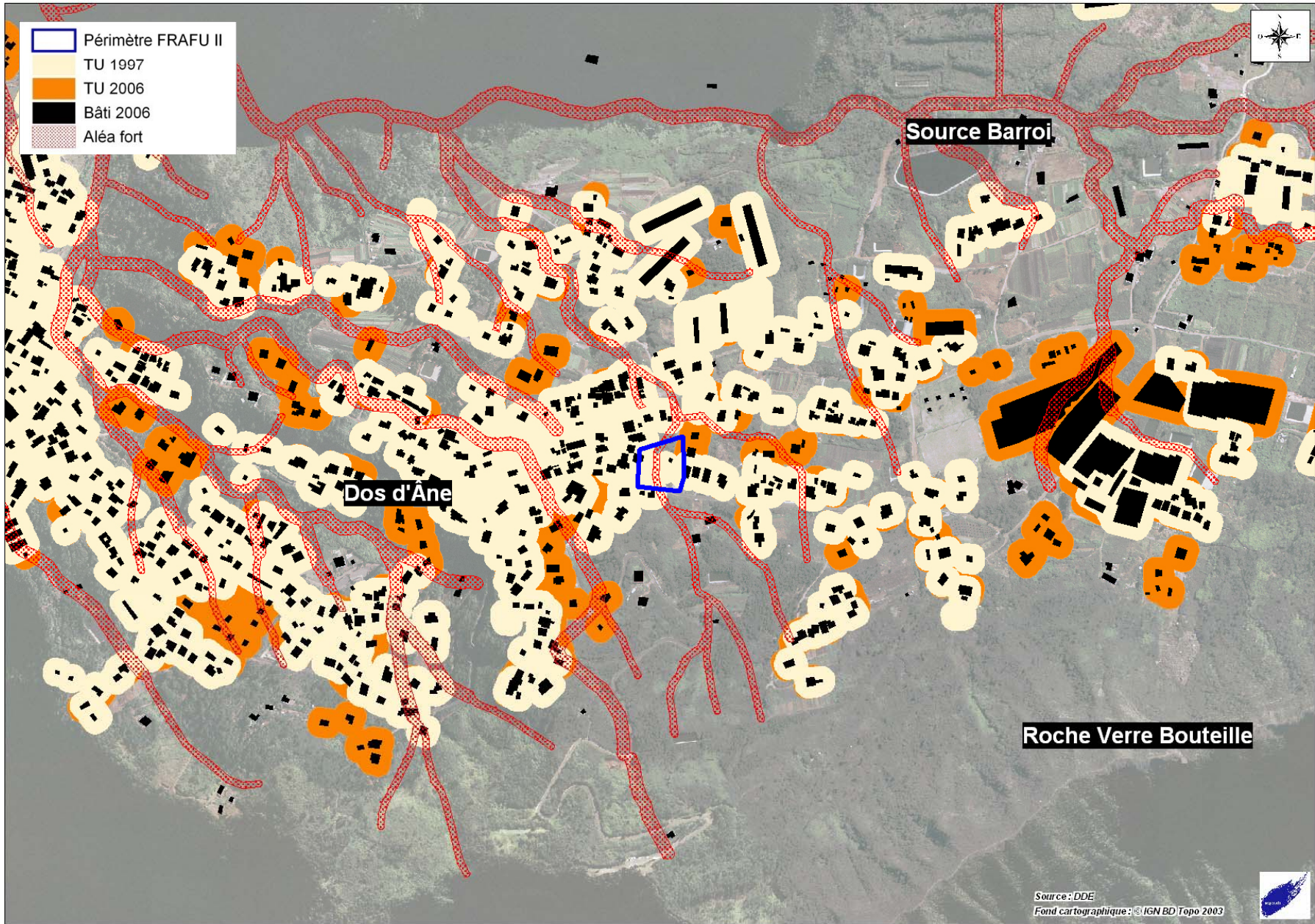


Source Barroi

Dos d'Âne

Roche Verre Bouteille

Source: DDE
Fond cartographique: © IGN BD Topo 2003



Réseaux primaires et réseaux secondaire en lien avec l'aménagement à vocation sociale



La Possession

20 LLTS

Recevabilité



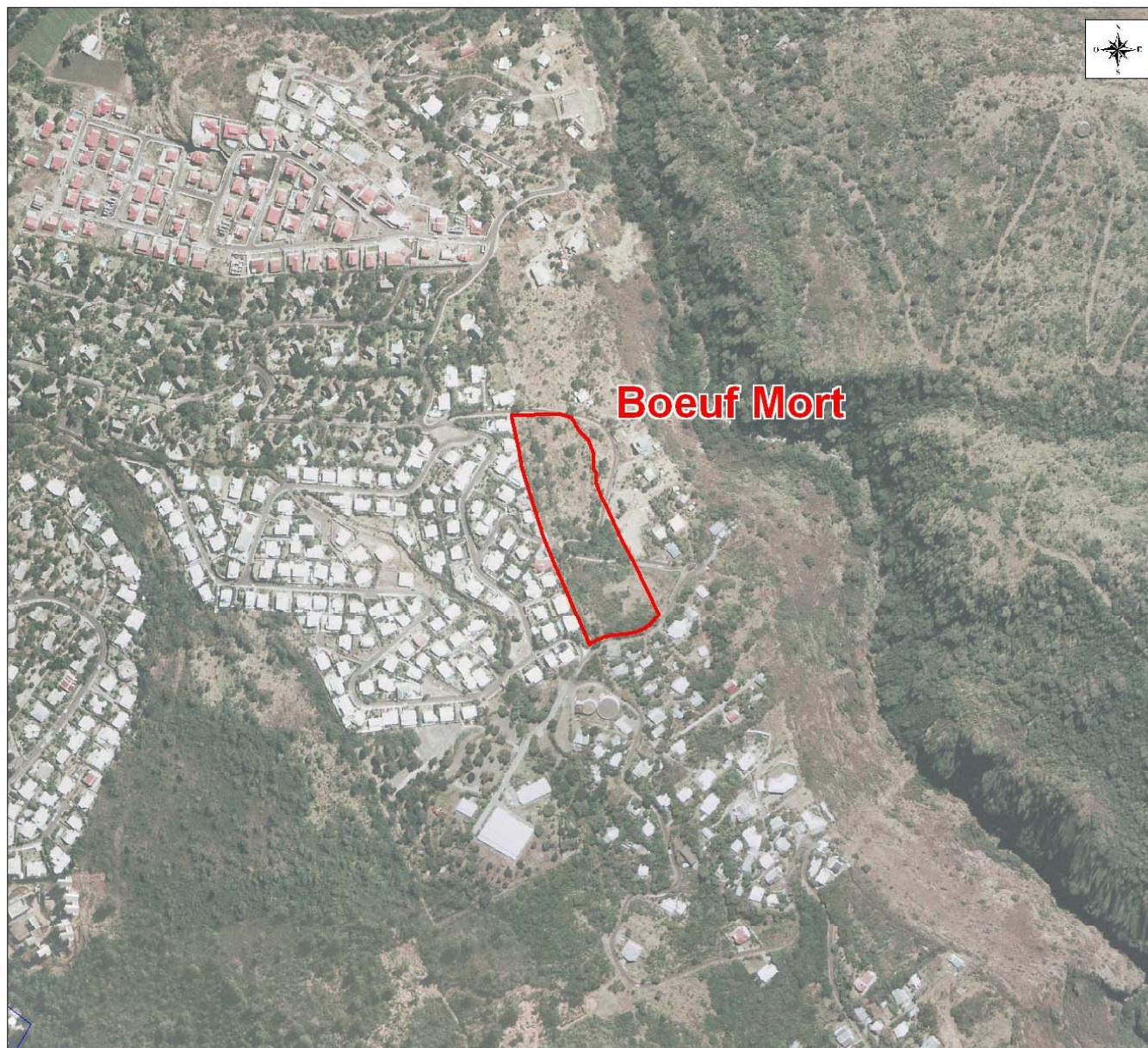
0 100 200

Mètres

Source : DDE
Fond cartographique : © IGN BD Topo 2003



Réseaux primaires et réseaux secondaire en lien avec l'aménagement à vocation sociale



La Possession

15 LLS
36 LLTS
29 PLS

Recevabilité



0 100 200
Mètres

Source : DDE
Fond cartographique : © IGN BD Topo 2003





la Grande Montagne



ZA Ravine à Marquet

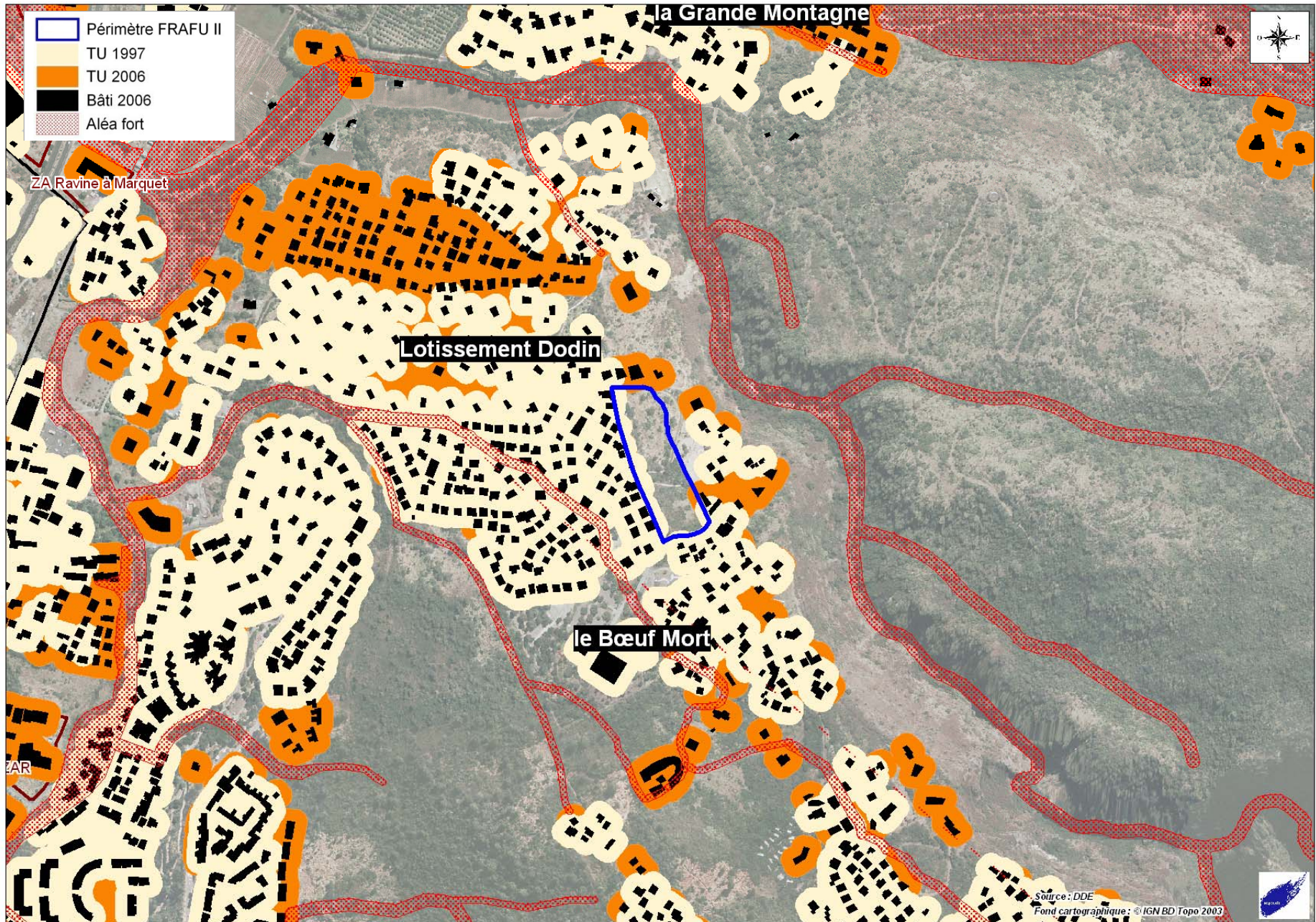
Lotissement Dodin

le Bœuf Mort

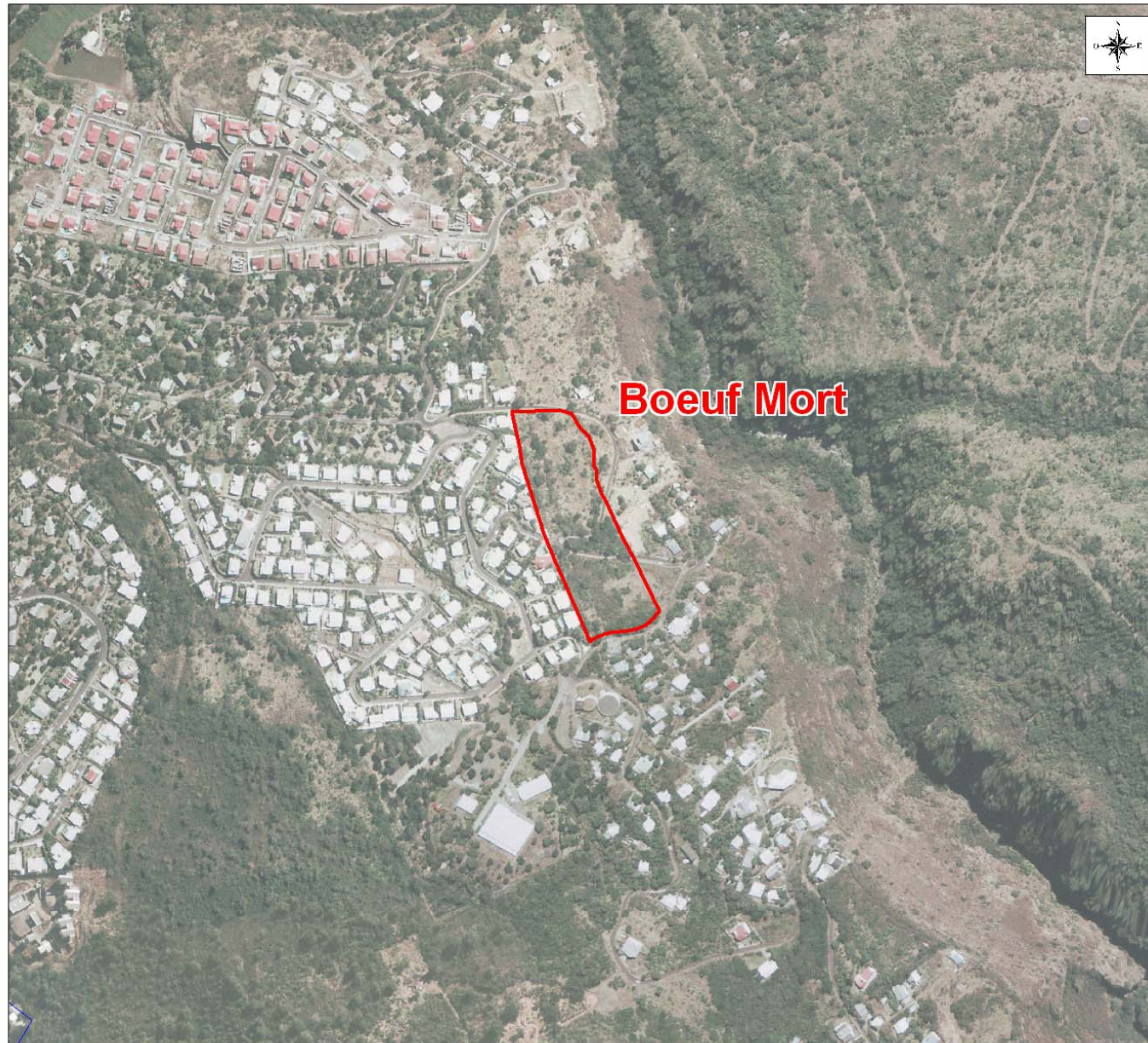
ZAR

Source : DDE
Fond cartographique : ©IGN BD Topo 2003





Réseaux primaires et réseaux secondaire en lien avec l'aménagement à vocation sociale



La Possession

Opération : Boeuf Mort

Recevabilité



0 100 200

Mètres

Source : DDE
Fond cartographique : © IGN BD Topo 2003

