

COMITÉ TECHNIQUE EAU ET AMÉNAGEMENT

Le 06 Mars 2009




FRAFU I



Etang - Salé

Quartier :
Les Sables

Renforcement collecteur EU

 Réseau FRAFU I

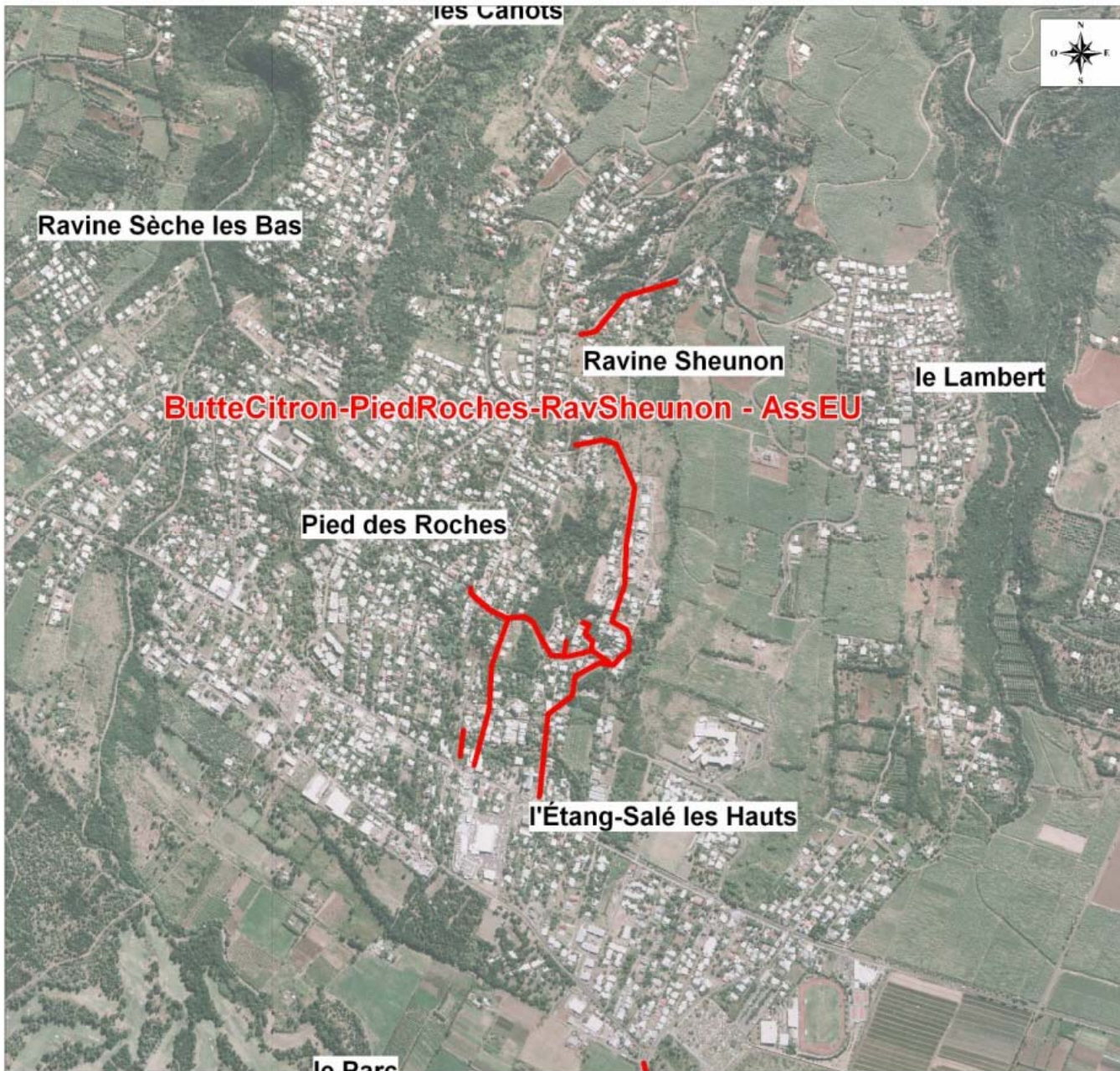


0 250 500

Mètres

Source : DAF, Agorah
Fond cartographique : © IGN BD Topo 2003

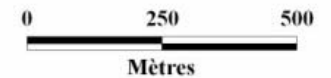


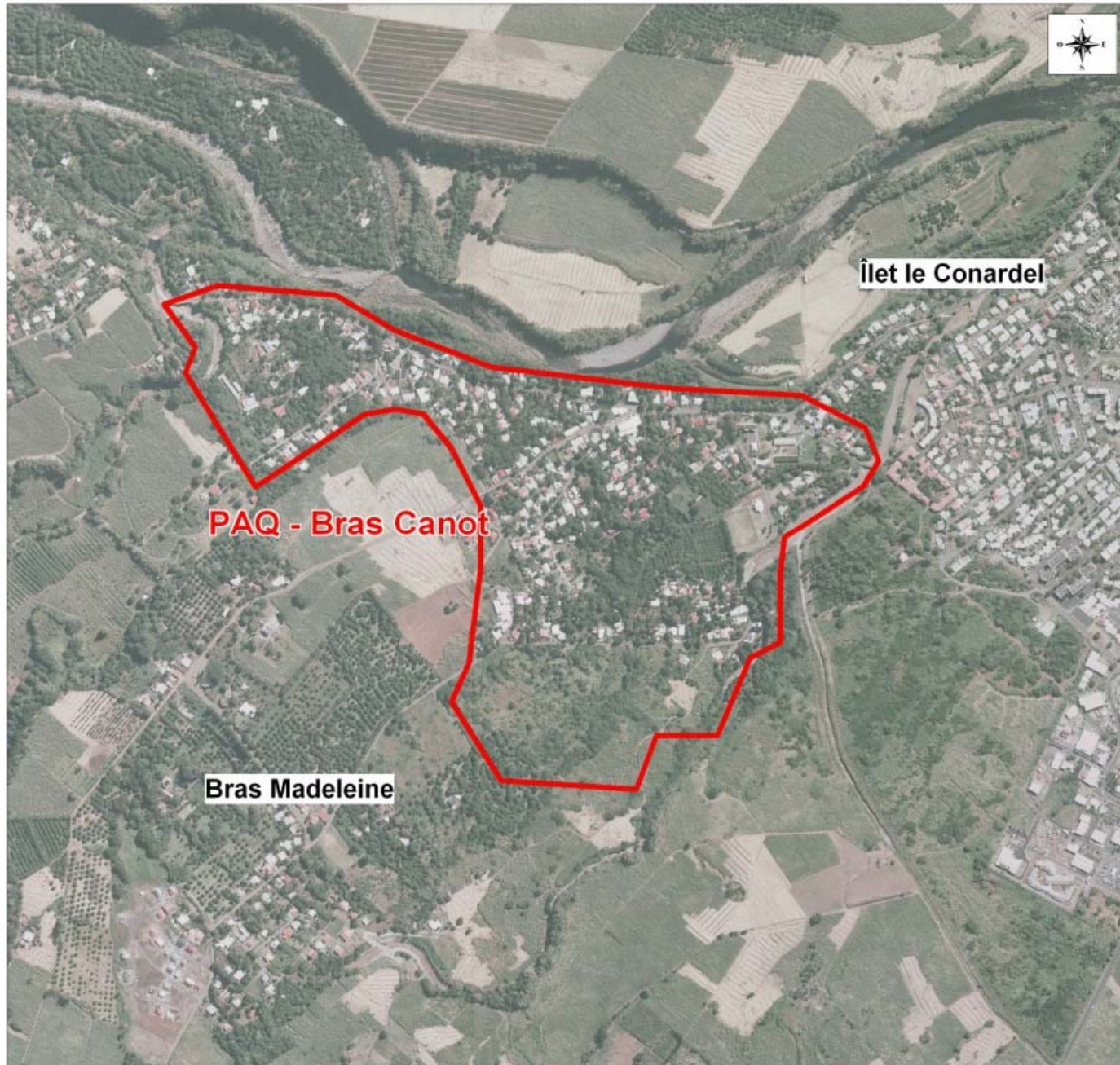


L'Étang Salé

Assainissement EU

— Réseau FRAFU I





Saint - Benoît

Quartier :
Bras - Canot

PAQ

 Périmètre FRAFU I



0 200 400
Mètres

Source : DAF, Agorah
Fond cartographique : © IGN BD Topo 2003





Bras-Panon

Quartier :
Rivière des Roches

Station d'épuration

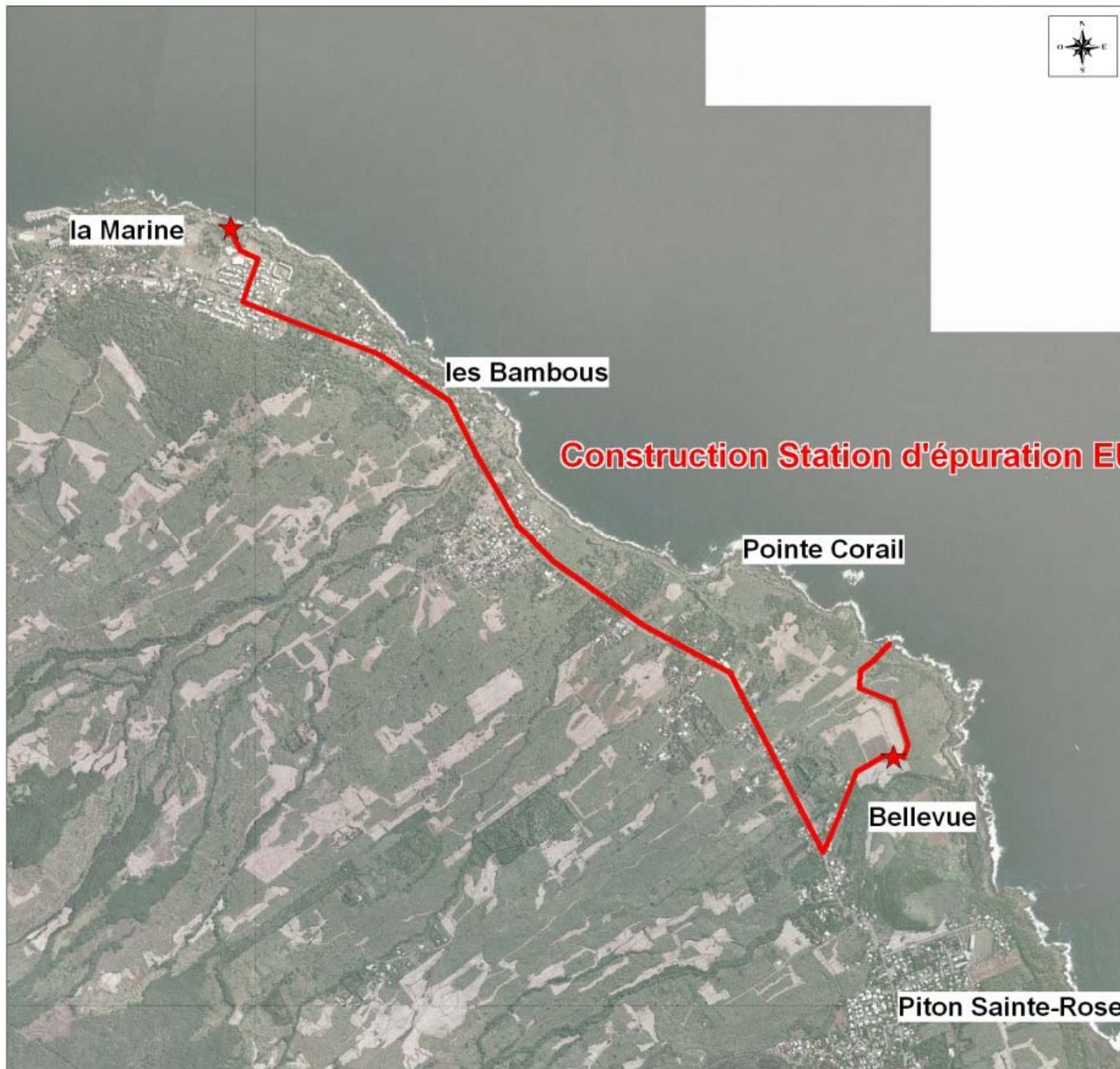
 FRAFU I



0 250 500
Mètres


Source : DAF, Agorah
Fond cartographique : © IGN BD Topo 2003

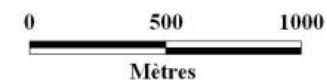




Saint-Rose

Station d'épuration

 Réseau FRAFU I

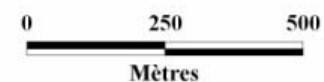




Le Port

Station d'épuration

— FRAFU I






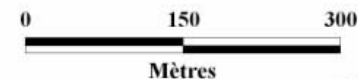
La Plaine des Palmistes

Quartier :
Ligne Quinze cents

Travaux de modernisation du réseau AEP

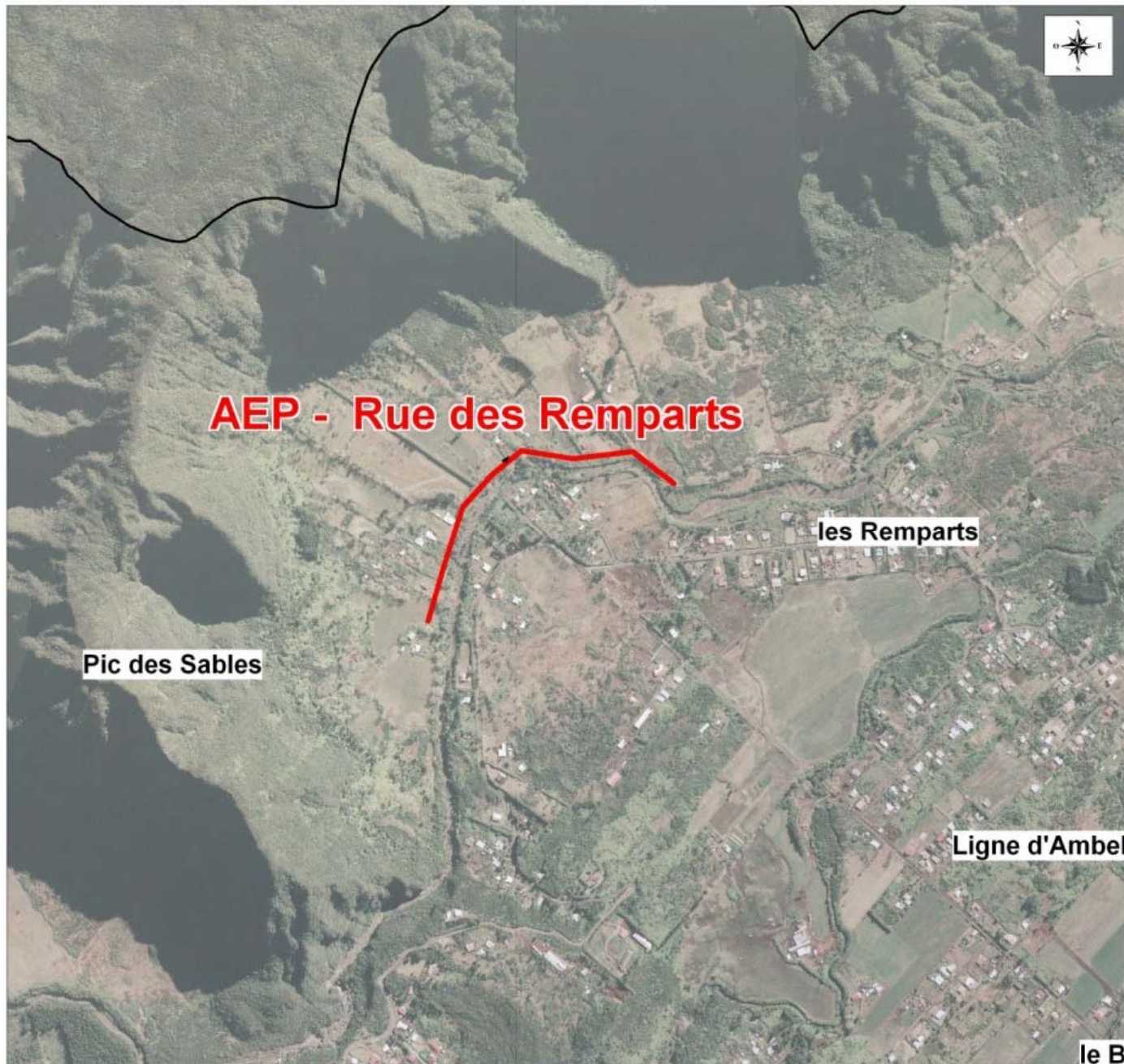
 Réseau FRAFU I

 Accession à
a propriété



Source : DAF, Agorah
Fond cartographique : © IGN BD Topo 2003



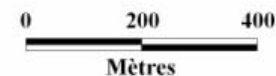


La Plaine des Palmistes

Quartier :
Les Remparts

Travaux de modernisation du réseau AEP

— Réseau FRAFU I



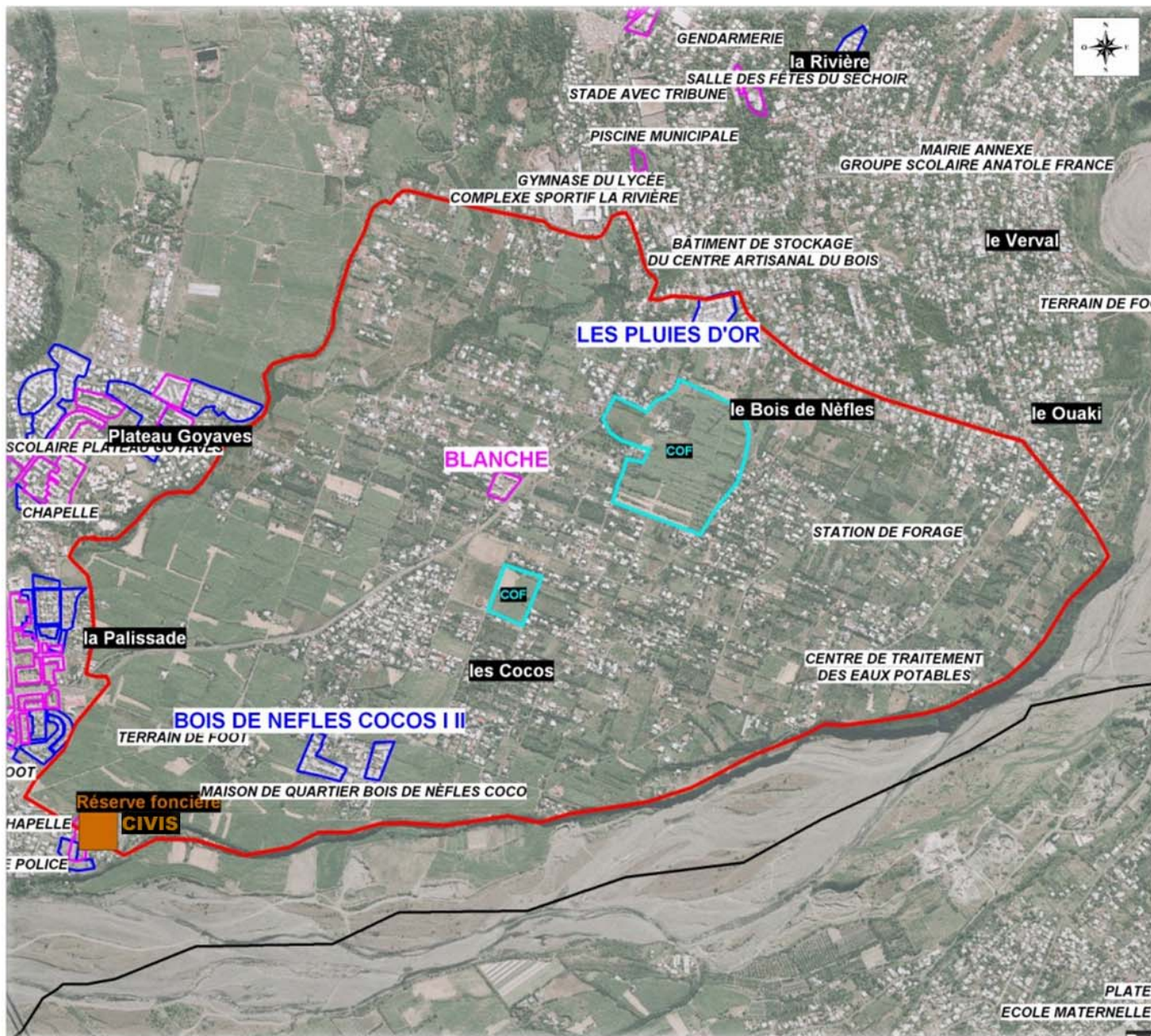
Source : DAF, Agorah
Fond cartographique : © IGN BD Topo 2003



FRAFU II

Programmation

Etude pré-opérationnelle



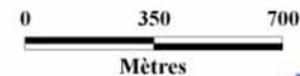
Saint - Louis

Quartier :
Bois de nèfles Coco

Opération :
Bois de nèfles
Coco

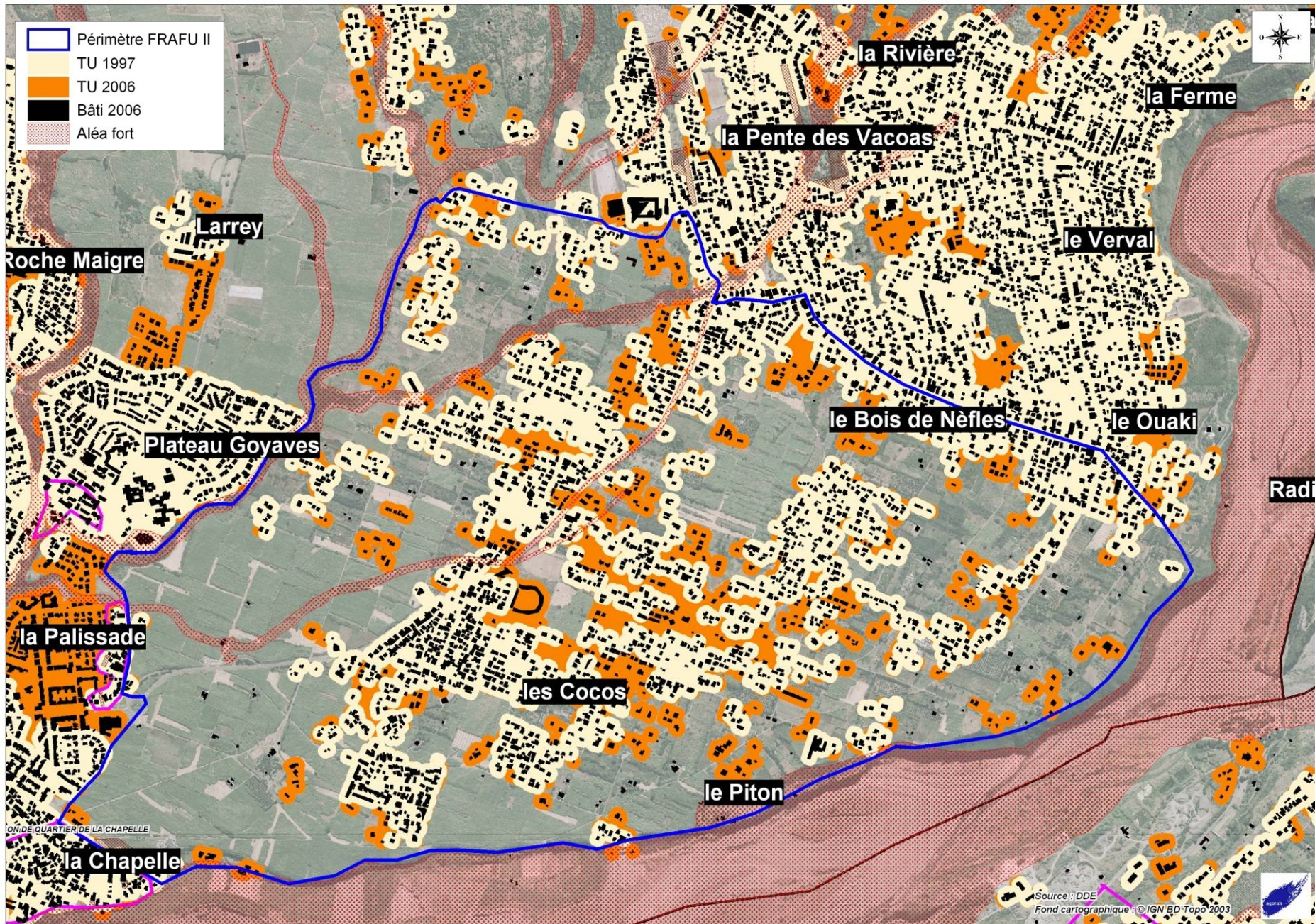
Programmation

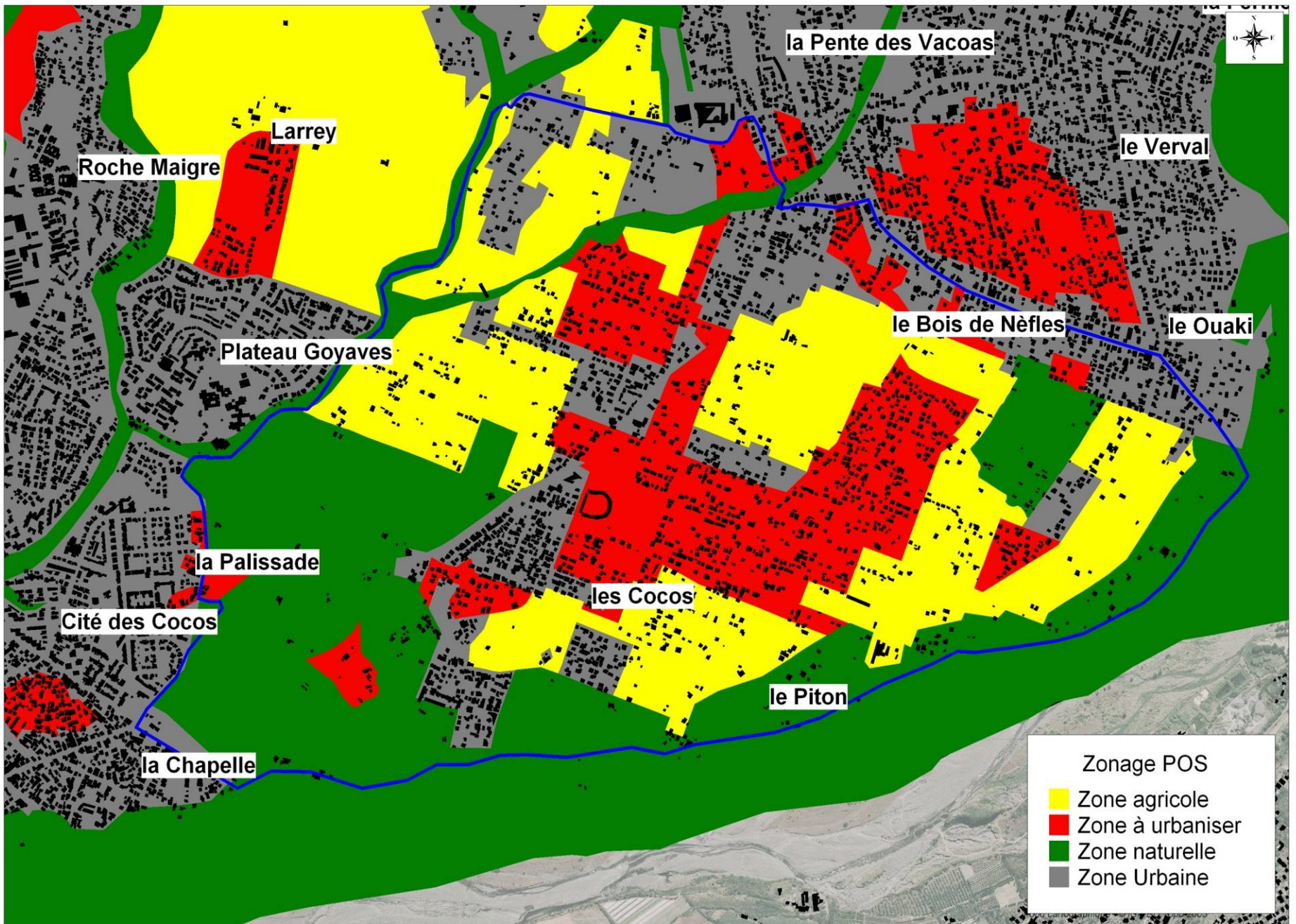
- Périmètre d'étude
- Parc locatif social
- Accession

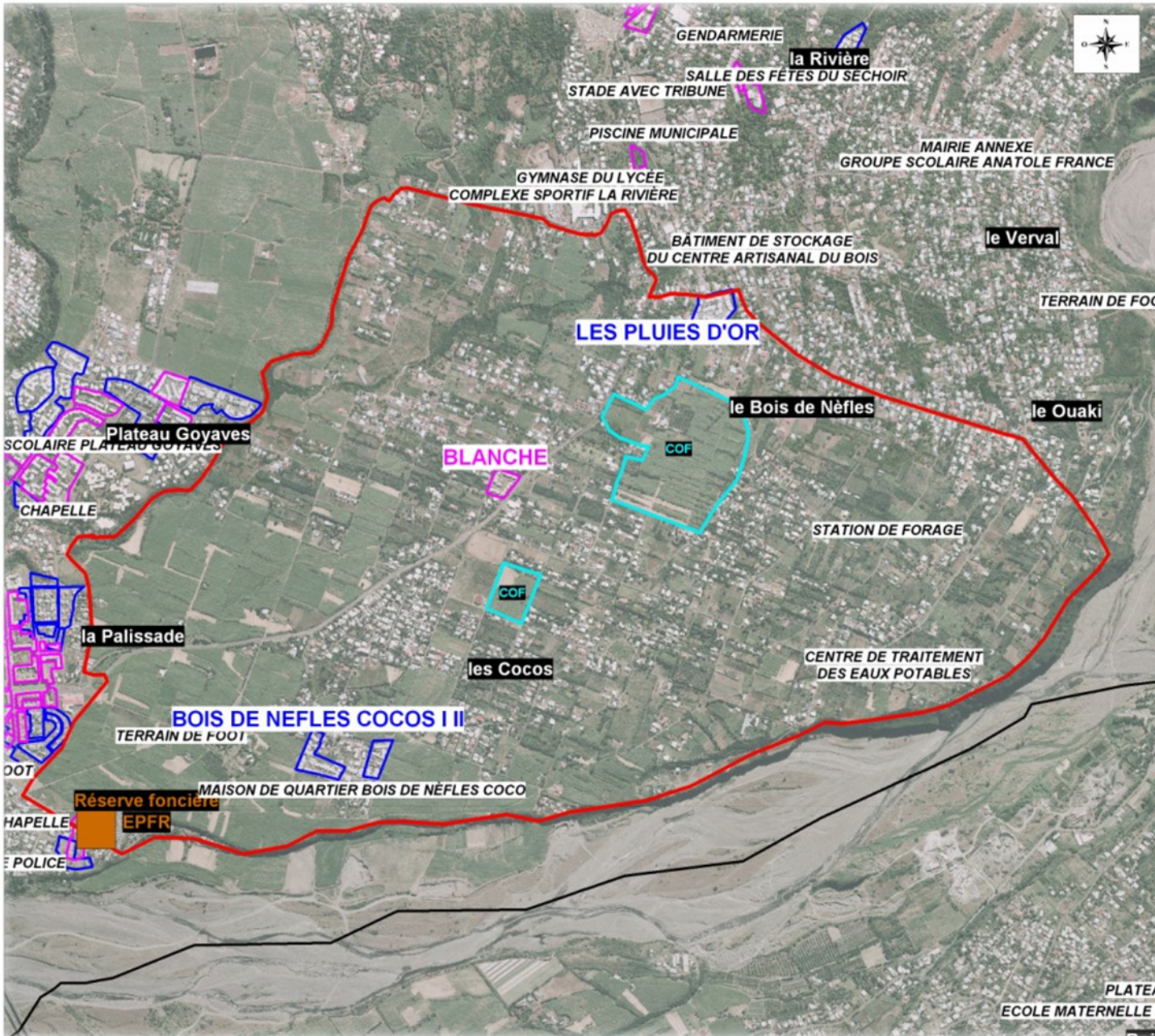


Source : DCE
Fond cartographique : © IGN BD Topo 2003









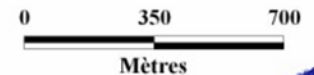
Saint - Louis

Quartier :
Bois de nèfles Coco

Opération :
Bois de nèfles
Coco

Programmation

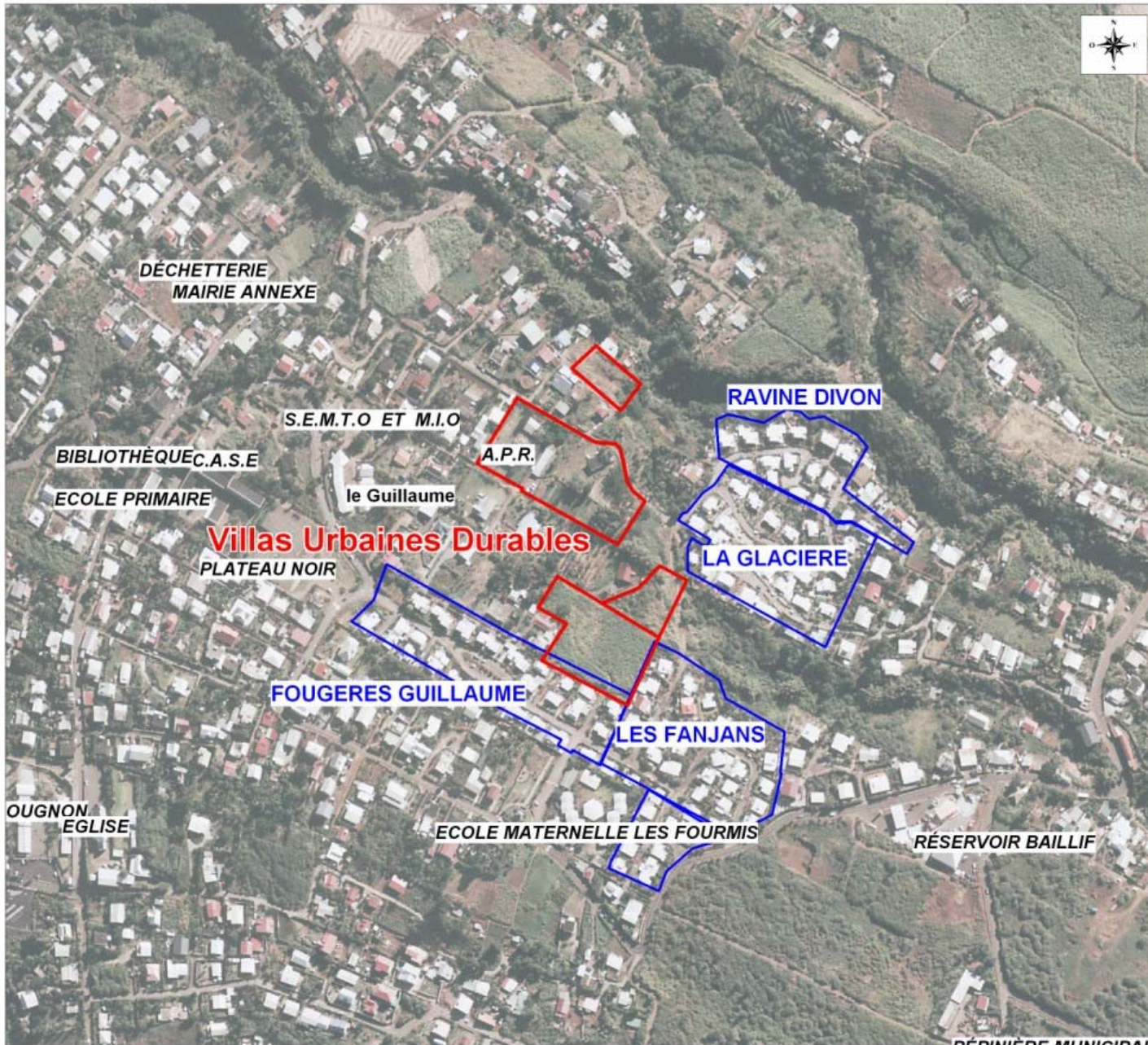
- Périmètre d'étude
- Parc locatif social
- Accession



Source : DDE
Fond cartographique : © IGN BD Topo 2003

Prise en considération

Réseaux secondaire en lien avec l'aménagement à vocation sociale



Saint - Paul

Quartier : Le Guillaume

Opération :



Villas urbaines durables

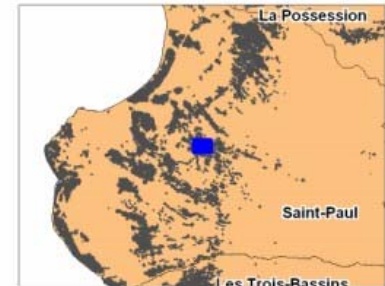
62 LLTS

20 PTZ

Prise en

considération

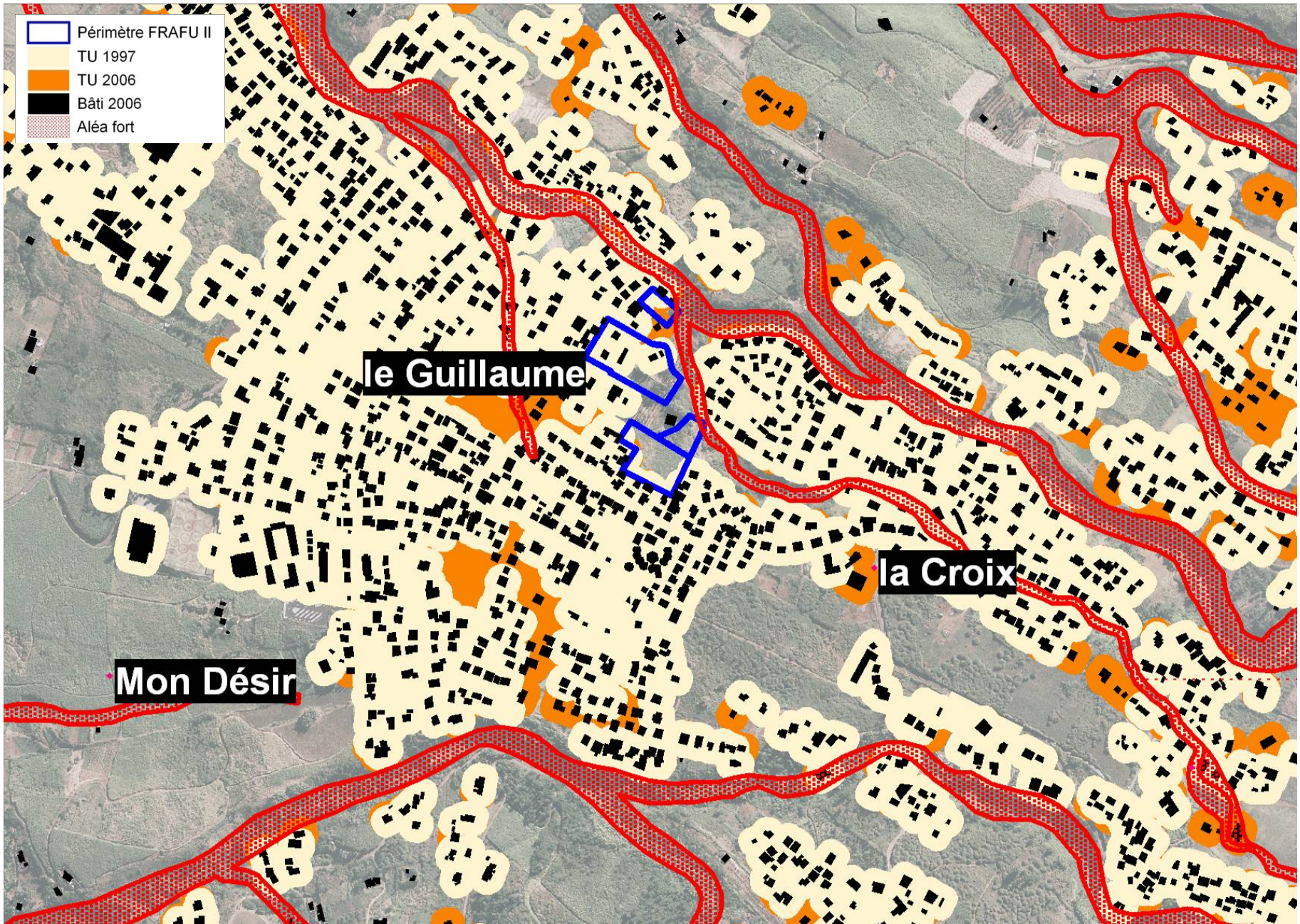
-  Périmètre FRAFU
-  Accession



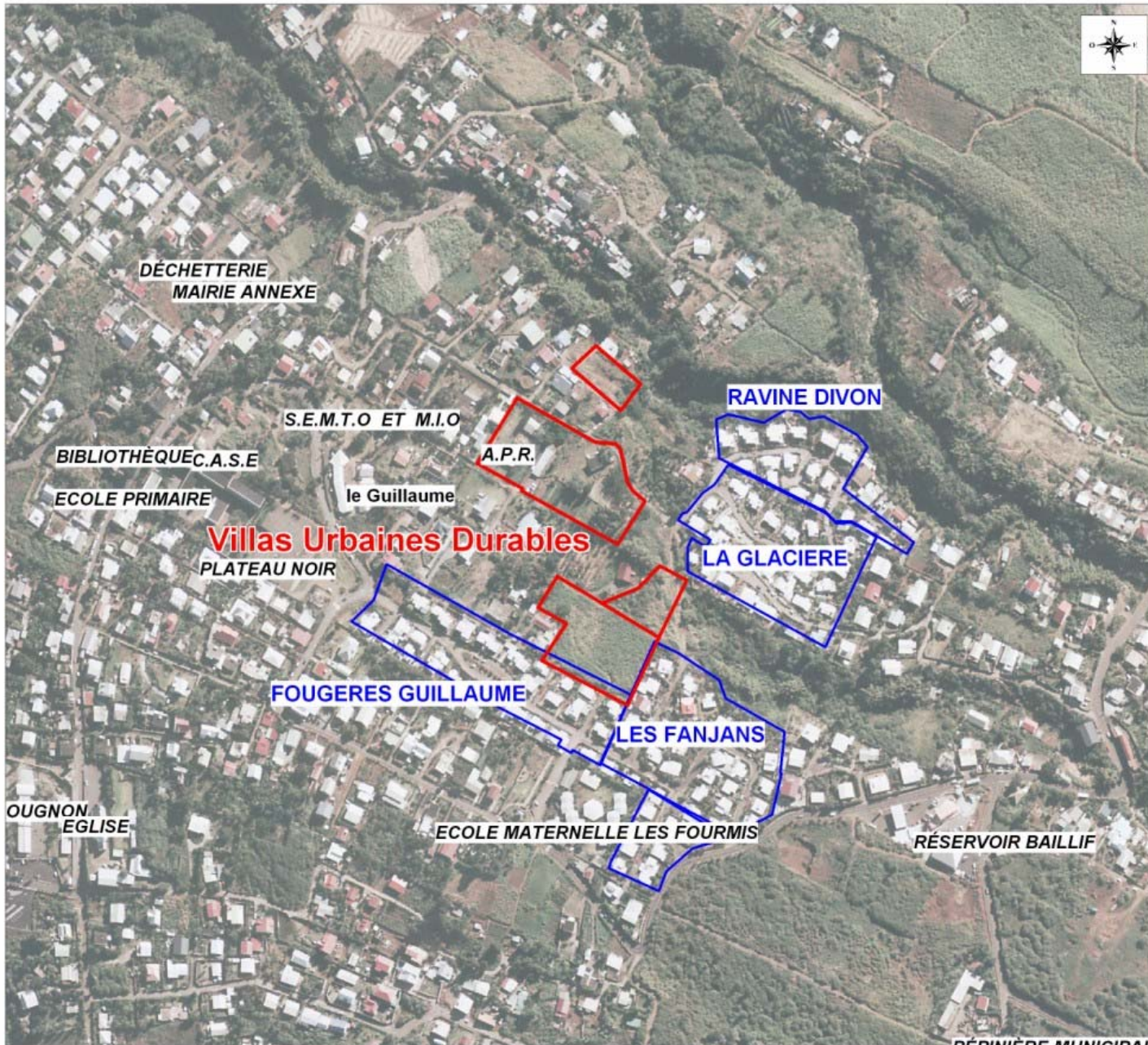
0 100 200
Mètres

Source : DDE
Fond cartographique : © IGN BD Topo 2003





Réseaux secondaire en lien avec l'aménagement à vocation sociale



Saint - Paul

Quartier : Le Guillaume

Opération :



Villas urbaines durables

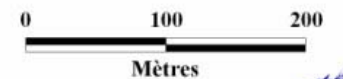
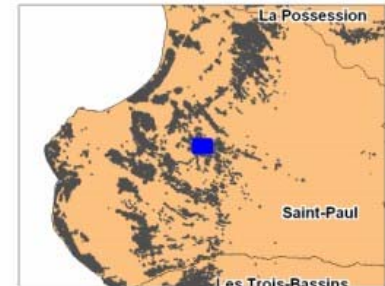
62 LLTS

20 PTZ

Prise en

considération

-  Périmètre FRAFU
-  Accession



Source : DDE
Fond cartographique : © IGN BD Topo 2003



Recevabilité

Réseaux secondaire en lien avec l'aménagement à vocation sociale



Saint - Benoit

Quartier : Bras Madeleine

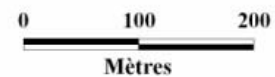
Opération : Commercy

24 LLS

19 PLSA

Recevabilité

 Périmètre FRAFU II



- Périmètre FRAFU II
- TU 1997
- TU 2006
- Bâti 2006
- Aléa fort



Bras Canot

Lotissement Moreau

Bras Madeleine

Projet Baret

ZI 2 Bras F





Réseaux secondaire en lien avec l'aménagement à vocation sociale



Saint - Benoit

Quartier : Bras Madeleine

Opération : Commercy

24 LLS

19 PLSA

Recevabilité

 Périmètre FRAFU II



0 100 200
Mètres



Réseaux secondaire en lien avec l'aménagement à vocation sociale



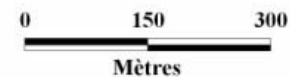
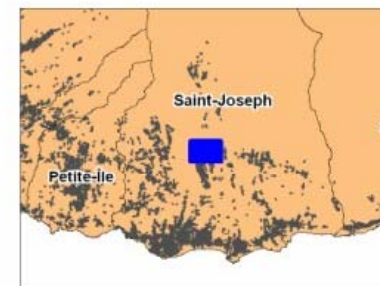
Saint - Joseph

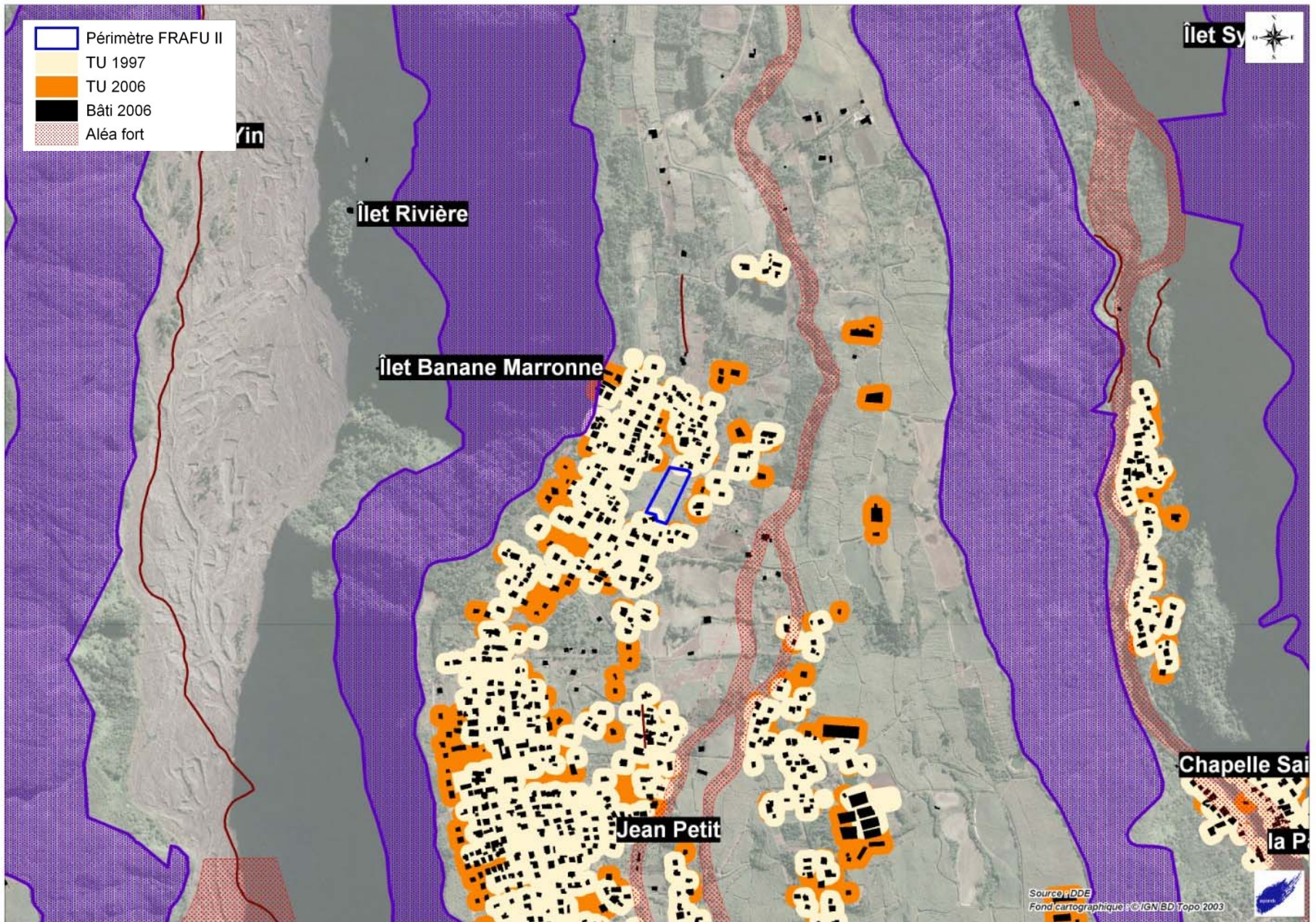
Quartier : Jean Petit

Opération :
Chemin Antonin
28 LLTS

Recevabilité

 Opération FRAFU II





Réseaux secondaire en lien avec l'aménagement à vocation sociale



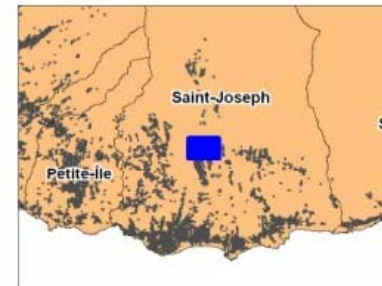
Saint - Joseph

Quartier : Jean Petit

Opération :
Chemin Antonin
28 LLTS

Recevabilité

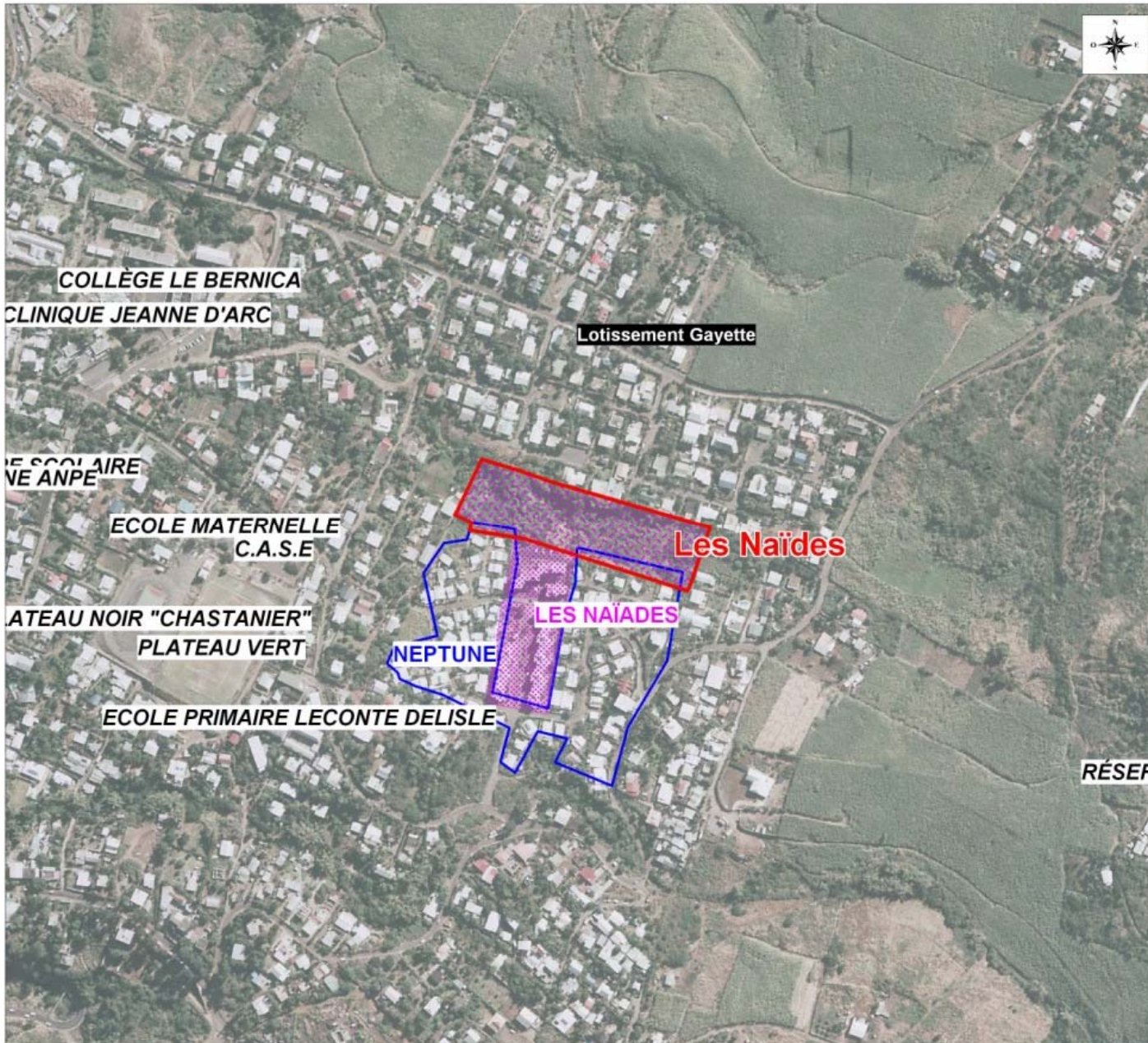
 Opération FRAFU II



0 150 300
Mètres



Réseaux secondaire en lien avec l'aménagement à vocation sociale



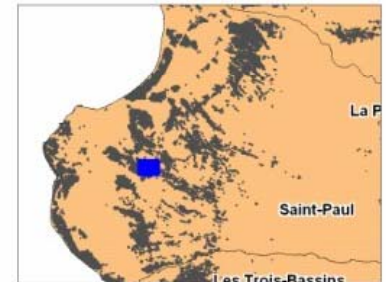
Saint - Paul

Quartier : Guillaume

Opération : Les Naïdes
36 LLTS

Recevabilité

-  Périmètre FRAFU II
-  Accession
-  Parc locatif social
-  Operation non livrée
-  Operation Livrée

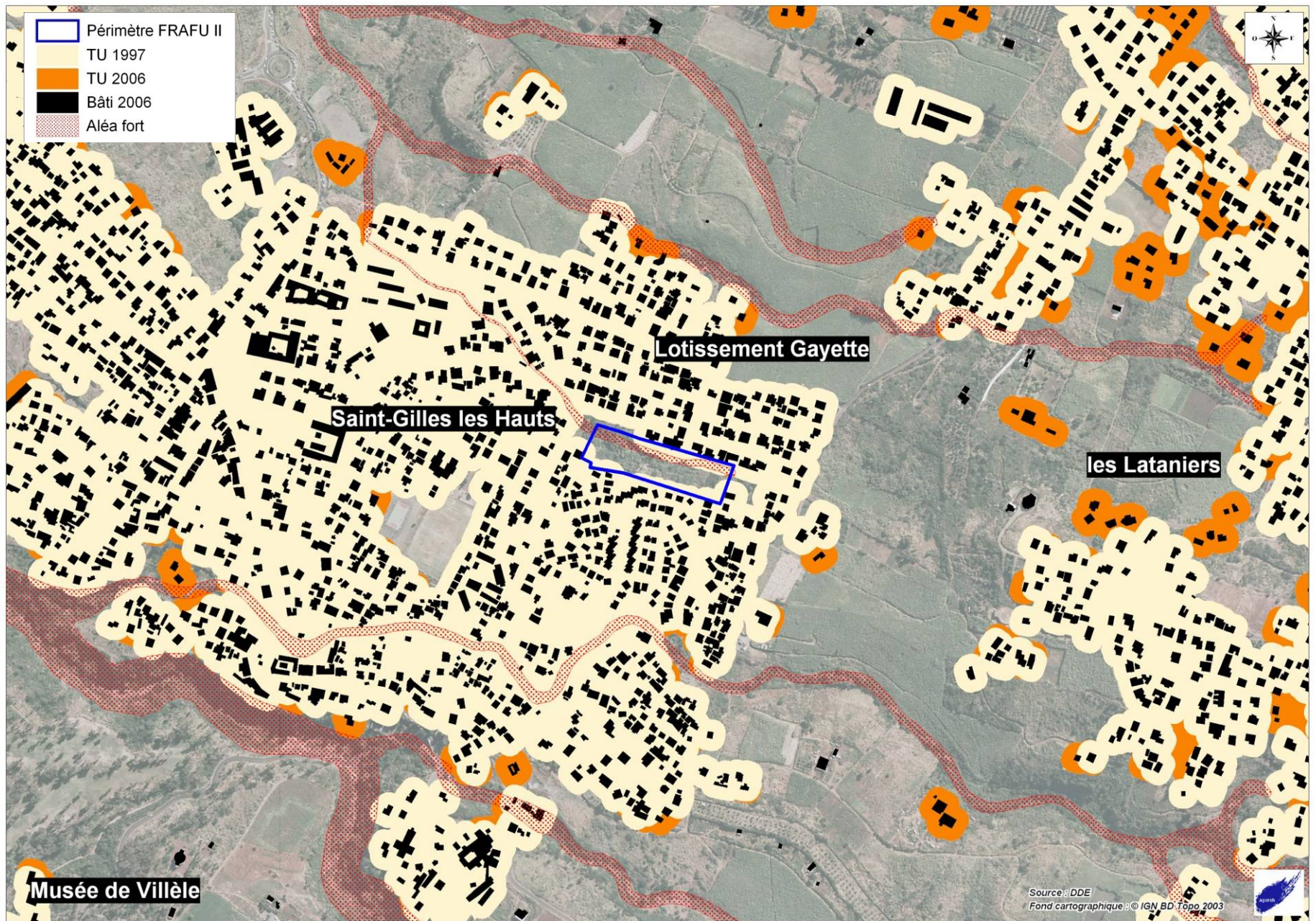


0 100 200

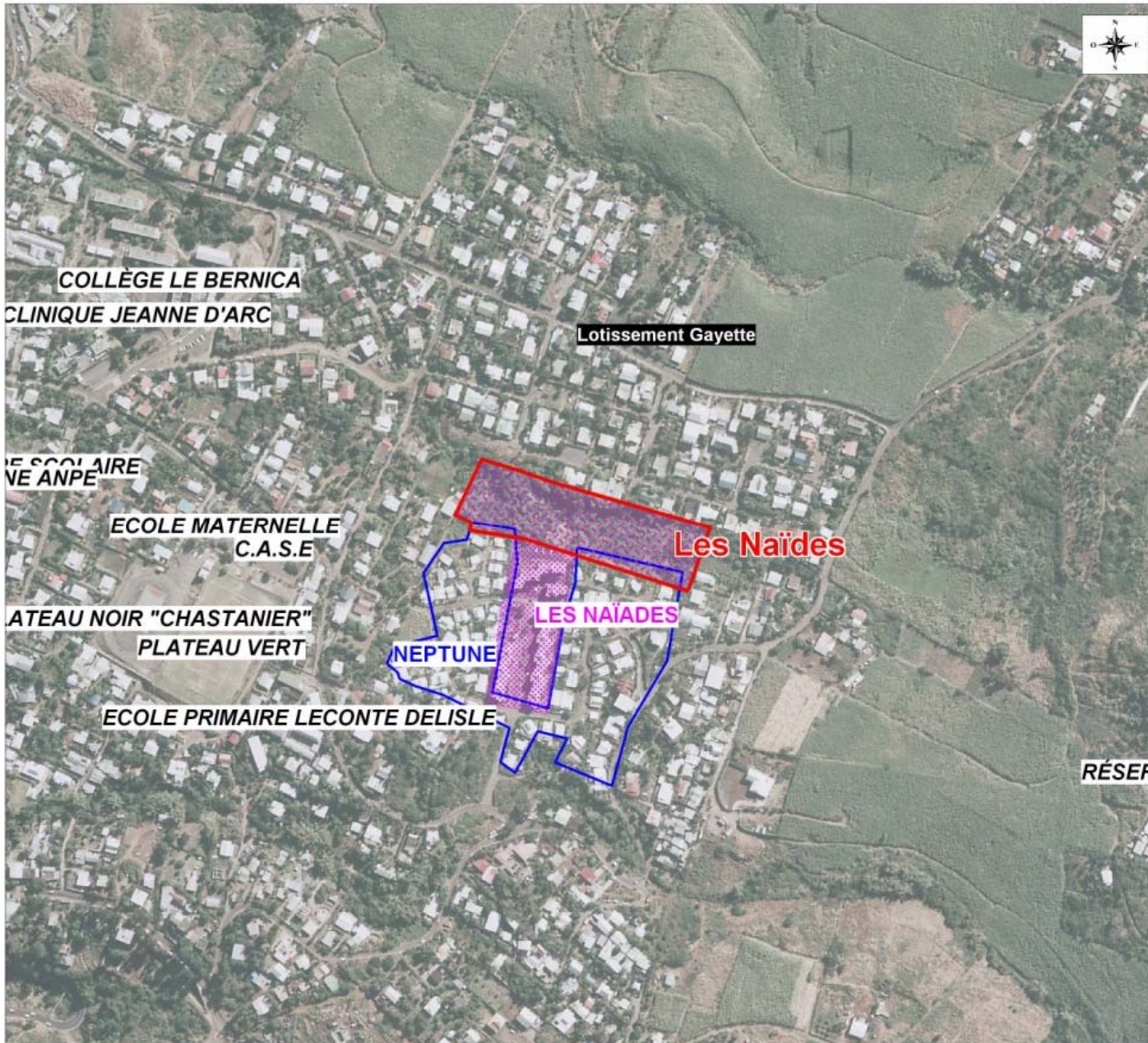
Mètres

Source : DDE
Fond cartographique : © IGN BD Topo 2003





Réseaux secondaire en lien avec l'aménagement à vocation sociale



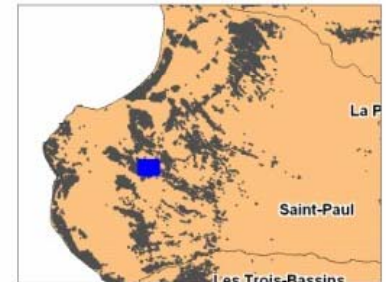
Saint - Paul

Quartier : Guillaume

Opération : Les Naïdes
36 LLTS

Recevabilité

-  Périmètre FRAFU II
-  Accession
-  Parc locatif social
-  Opération non livrée
-  Opération Livrée



Source : DDE
Fond cartographique : © IGN BD Topo 2003

