

L'OBSERVATOIRE DE RÉFÉRENCE POUR LES DÉCHETS À LA RÉUNION (ORD)

Soutenu par l'ADEME et La Région Réunion, l'Observatoire Réunionnais des Déchets (ORD) joue un rôle clé dans le suivi des déchets sur le territoire. Son double objectif est de compiler et suivre toutes les données relatives aux déchets et de constituer un lieu d'échange neutre.

L'ORD éclaire les politiques publiques, notamment via le Plan Régional de Prévention et de Gestion des Déchets, et sert de plateforme de diffusion des données au grand public.

Administrateurs de l'AGORAH



Avec la participation de



AGORAH'SCOPE

REGARDS CIBLÉS SUR LE TERRITOIRE RÉUNIONNAIS



OBSERVATOIRE RÉUNIONNAIS DES DÉCHETS

LA GESTION DES DÉCHETS MÉNAGERS & ASSIMILÉS À LA RÉUNION

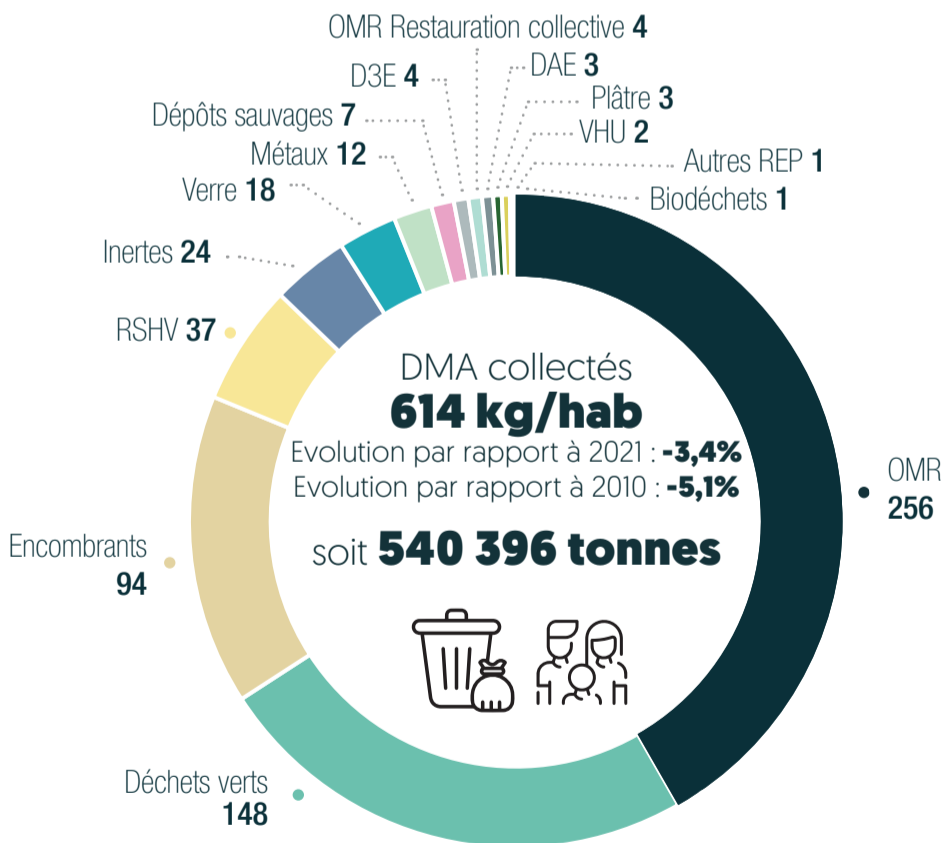
L'Observatoire Réunionnais des Déchets (ORD) est l'outil de référence pour le suivi complet des déchets à La Réunion, de la production au traitement. En partenariat avec les acteurs locaux, l'ORD soutient les politiques publiques de gestion des déchets, garantissant ainsi une approche durable et responsable.

Observatoire cofinancé par



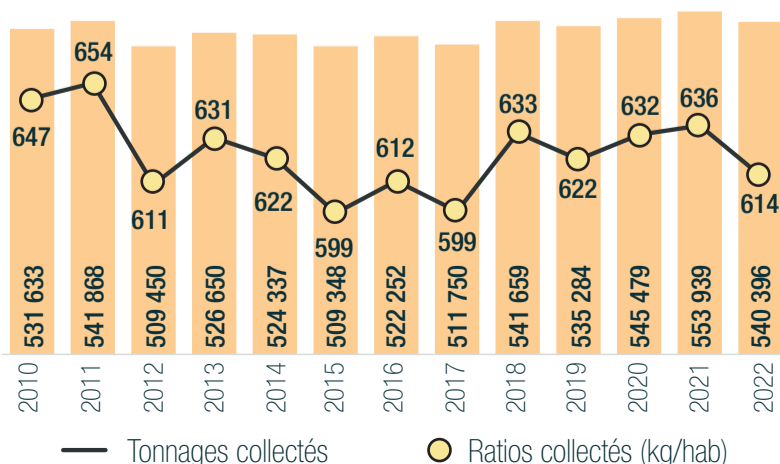
LES DMA COLLECTÉS

EN 2022 (EN KG/HAB)



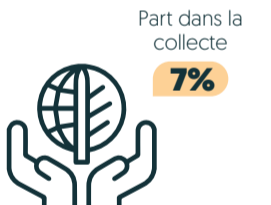
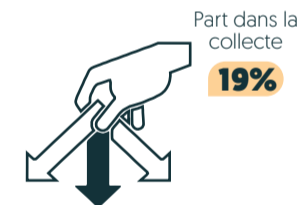
ÉVOLUTION DE LA COLLECTE

DEPUIS 2010



COMMENT SONT COLLECTÉS LES DMA

EN 2022 (EN KG/HAB)



Porte à porte
401 897 tonnes
Soit **457 kg/hab**

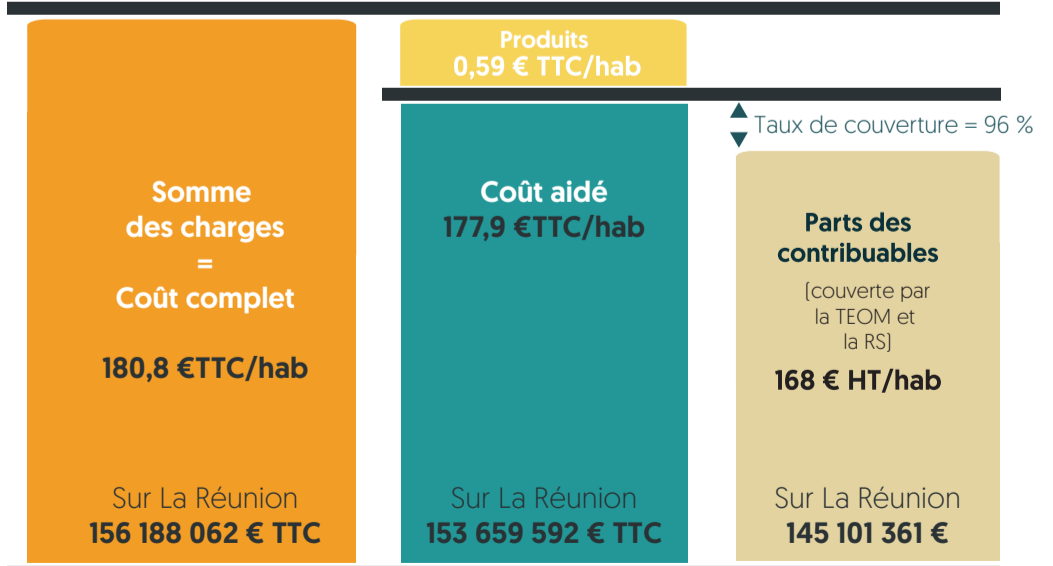
Déchèterie
103 694 tonnes
Soit **118 kg/hab**

Autres
34 805 tonnes
Soit **39 kg/hab**



LE COÛT DE GESTION

EN 2021



Produits = Recettes industrielles, soutiens sociétés agréées et aides

Coût aidé = Financé par la collectivité

TEOM = Taxe d'Enlèvement des Ordures Ménagères

RS = Redevance spéciale

LES DÉCHETS À LA RÉUNION

La gestion des Déchets Ménagers & Assimilés - Chiffres Clés



LE PORTE À PORTE

EN 2022

Fréquence de collecte

	CINOR	CIREST	TCO	CIVIS	CASUD
OMR	2 x sem.	1 x sem.	1 x sem.	1 x sem.	1 x sem.
Recyclables	ttes. les 2 sem.	ttes. les 2 sem.	ttes. les 2 sem.	ttes. les 2 sem.	ttes. les 2 sem.
Déchets verts	1 x mois	1 x mois	1 x mois	Bimensuel	Bimensuel
Encombrants	1 x mois	1 x mois	1 x mois	Bimensuel	1 x mois
Biodéchets	2 x sem.	-	-	-	-

Quantités collectés en porte à porte en 2022



OMR
222 305 tonnes



RSHV
27 688 tonnes



Biodéchets
508 tonnes



Déchets Verts
105 531 tonnes



Encombrants
36 043 tonnes



Autres
9 822 tonnes



LES DÉCHÈTERIES

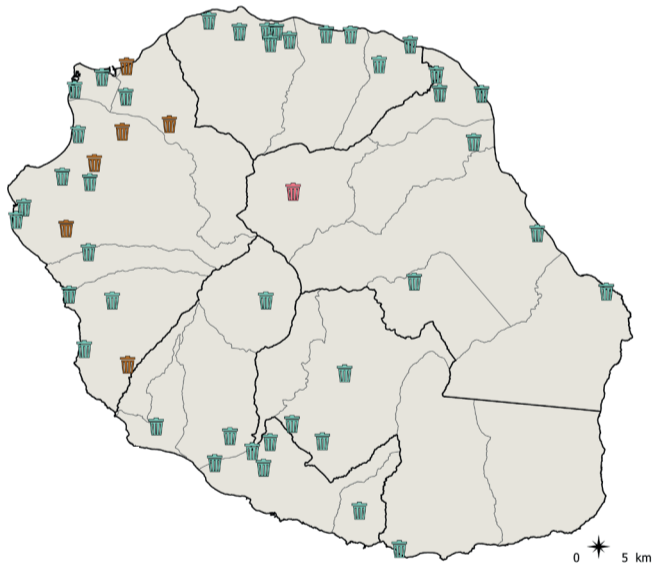
EN 2022

Localisation des déchèteries

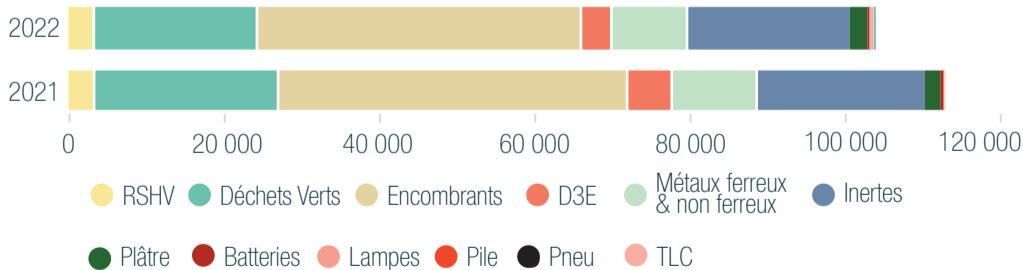


1 déchèterie pour
18 321 habs.

- Déchèterie mobile
- Déchèteries
- Déchèteries éphémères
- Limite EPCI
- Limite communale

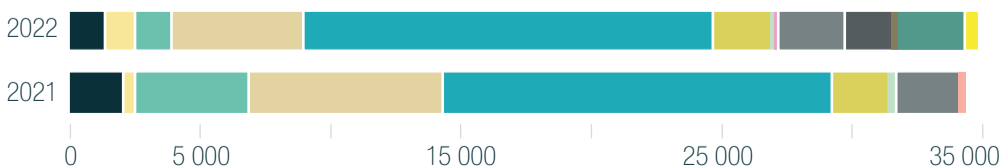


Les quantités collectées en déchèterie en 2022



AUTRES MODES DE COLLECTE

APPORTS VOLONTAIRE, COLLECTES PONCTUELLES ...

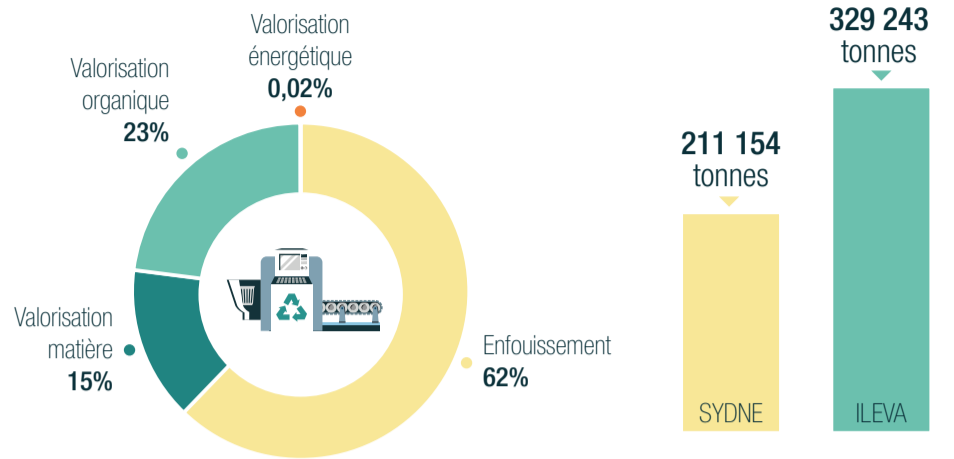


- OMR
- OMR Mafate
- RSHV
- Déchets Verts
- Encombrants
- Verre
- VHU
- Métaux ferreux & non ferreux
- Dépôts sauvages
- DAE
- TLC
- Bouchons
- OMR communes
- Encomb. communes
- Déchets verts. communes
- DAE (cartons)



LES TRAITEMENTS DES DMA

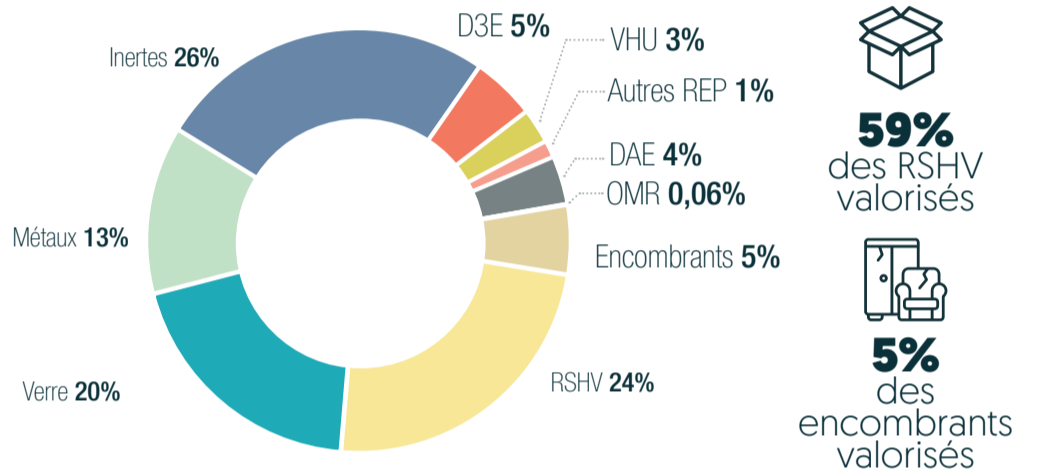
EN 2022



LA VALORISATION DES DÉCHETS

EN 2022

Valorisation matière



Valorisation organique



0,22% des OMR valorisés

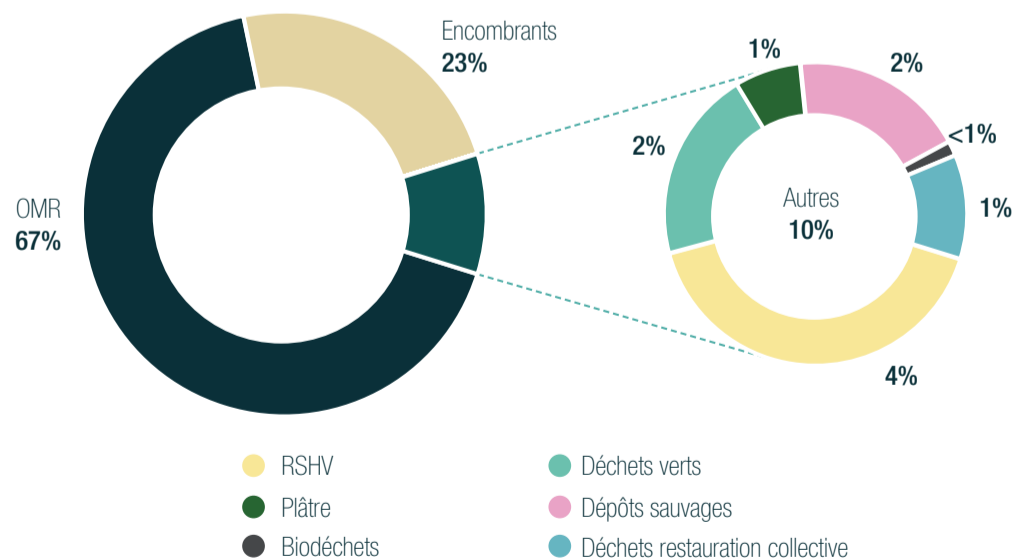


95% des déchets verts valorisés



L'ENFOUISSEMENT

EN 2022



99.8% des OMR enfouis



95% des encombrants enfouis

Informations

- OMR : Ordures Ménagères Résiduelles
- DAE : Déchets d'Activités Économiques
- Biodéchets : Déchets organiques hors déchets verts
- D3E : Déchets d'Équipements Électriques et Électroniques
- VHU : Véhicule Hors d'Usage
- TLC : Produits textiles
- RSHV : Recyclables Secs Hors Verre