

## L'OBSERVATOIRE DE RÉFÉRENCE POUR LES DÉCHETS À LA RÉUNION (ORD)

Soutenu par l'ADEME et La Région Réunion, l'Observatoire Réunionnais des Déchets [ORD] joue un rôle clé dans le suivi des déchets sur le territoire. Son double objectif est de compiler et suivre toutes les données relatives aux déchets et de constituer un lieu d'échange neutre.

L'ORD éclaire les politiques publiques, notamment via le Plan Régional de Prévention et de Gestion des Déchets, et sert de plateforme de diffusion des données au grand public.

Administrateurs de l'AGORAH



Avec la participation de

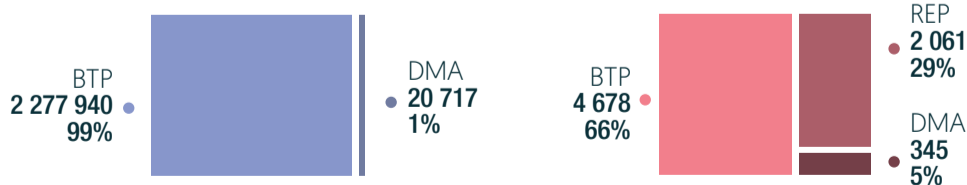
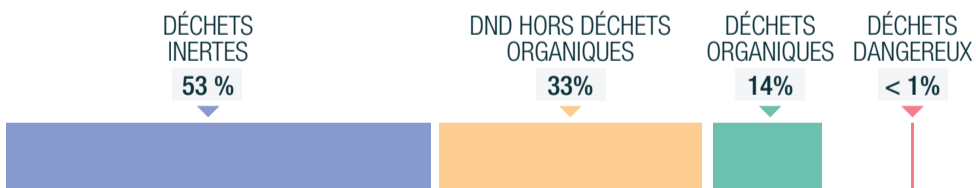


## RÉPARTITION DU GISEMENT PAR TYPE DE DÉCHETS

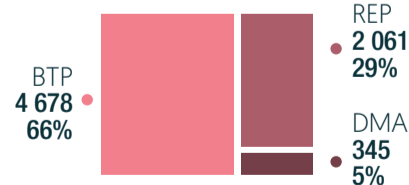
EN 2021/2022



Gisement total **4 317 734** tonnes



DÉCHETS INERTES



DÉCHETS DANGEREUX



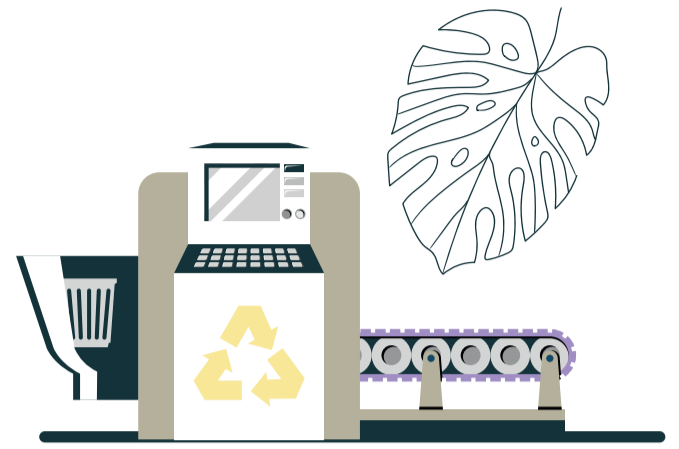
DND HORS DÉCHETS ORGANIQUES



DÉCHETS ORGANIQUES

# AGORAH'SCOPE

REGARDS CIBLÉS SUR LE TERRITOIRE RÉUNIONNAIS



OBSERVATOIRE RÉUNIONNAIS DES DÉCHETS

## LES DÉCHETS À LA RÉUNION

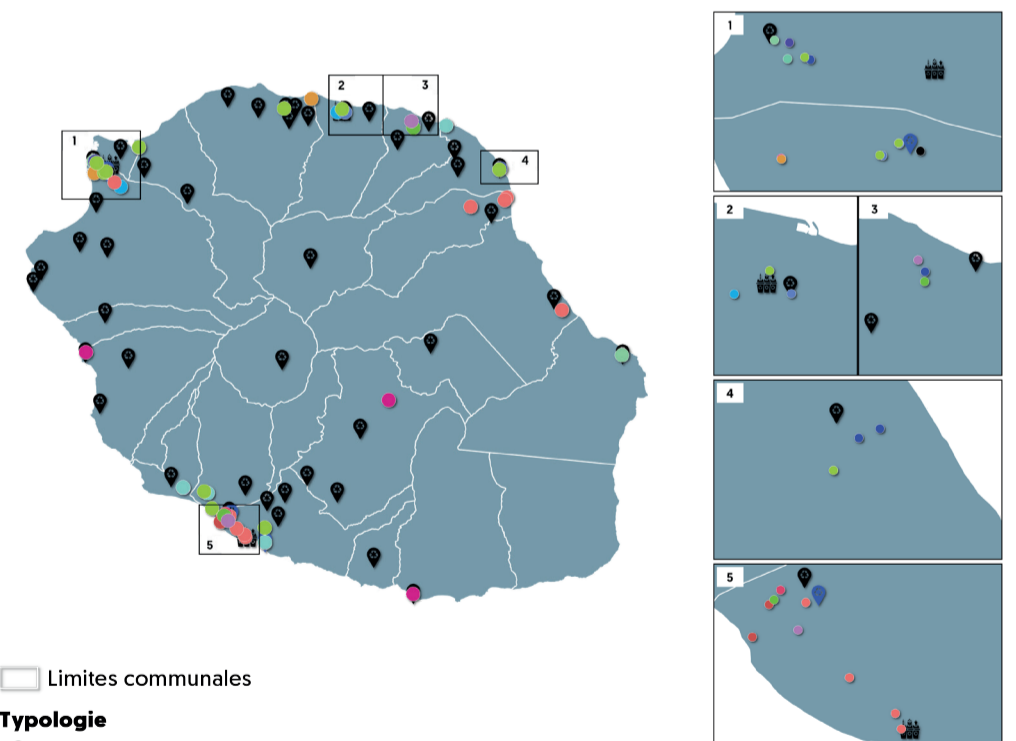
L'Observatoire Réunionnais des Déchets [ORD] est l'outil de référence pour le suivi complet des déchets à La Réunion, de la production au traitement. En partenariat avec les acteurs locaux, l'ORD soutient les politiques publiques de gestion des déchets, garantissant ainsi une approche durable et responsable.

Observatoire cofinancé par



## LOCALISATION DES INSTALLATIONS DE TRAITEMENT

EN 2024



Limites communales

Typologie

- 🗑️ Déchèterie (43)
- 🏠 Centre de tri (3)
- 🌿 Broyage de déchets verts (6)
- ♻️ Compostage de déchets verts (3)
- 🚚 Transit (2)
- 🏠 ISDND (2)
- ♻️ Centre de valorisation des déchets (2)
- 👤 Déchèterie professionnelle (3)
- ♻️ Plateforme de traitement de déchets (5)
- ♻️ Plateforme de traitement de déchets métalliques (4)
- 🚚 Plateforme de traitement des VHU (10)
- ♻️ Plateforme de traitement pneumatiques (1)
- ♻️ Plateforme de tri encombrant et DAE (1)
- 🏠 Installation de stockage de déchets inertes (2)
- 🏠 Remblaiement de carrières (9)
- ♻️ Traitement des déchets agro-alimentaires (3)
- ♻️ Traitement déchets du BTP (2)
- ♻️ Traitement des boues de STEP (2)
- ♻️ Valorisation énergétique (5)

Informations

DMA : Déchets Ménagers & Assimilés

DAE : Déchets d'Activités Économiques

REP : Responsabilité Élargie des Producteurs

DND : Déchets Non Dangereux

ISDND : Installations de Stockage de Déchets Non Dangereux

# LES DÉCHETS À LA RÉUNION

## Chiffres Clés



### LES DÉCHETS MÉNAGERS & ASSIMILÉS

EN 2022

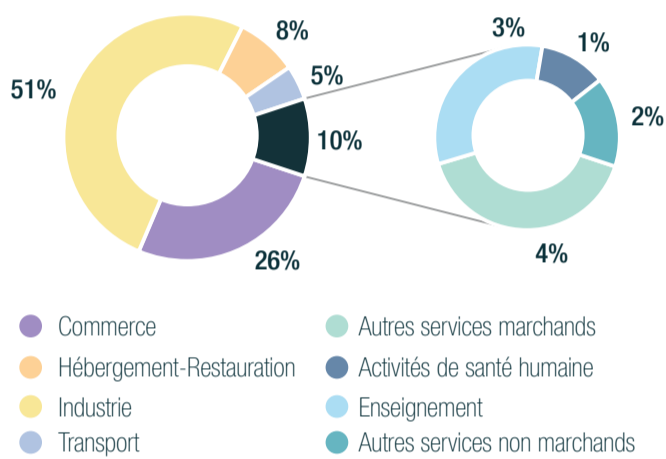


### LES DÉCHETS D'ACTIVITÉS ÉCONOMIQUES

EN 2019

Estimation DAE par secteur d'activité

Gisement estimé **174 523 tonnes**



Répartition du traitement

(en 2021)

Estimation DAE

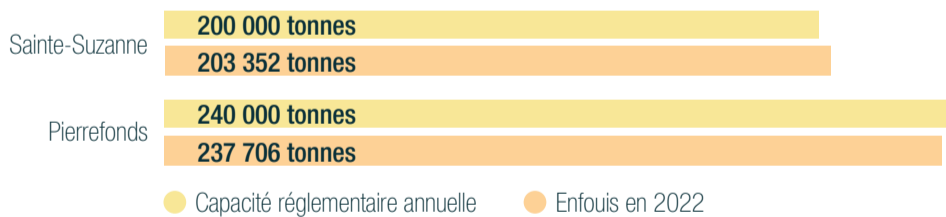
**127 236 tonnes**

- Réceptionnés sur installation
- Déchets enfouis hors DMA



### LES TAUX DE SATURATION DES ISDND

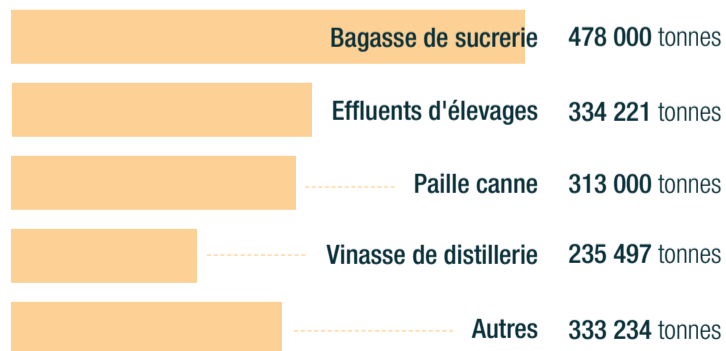
EN 2022



### LE GISEMENT DES DÉCHETS ORGANIQUES

EN 2022

Gisement total **1 693 952 tonnes**



Autres : écume de sucrerie, biodéchets des IAA, broyat de palettes, déchets carnés, boues de STEP, biodéchets des gros producteurs, déchets organiques du BTP, coproduits issus de la pêche.

Valorisation des déchets organiques



### LES DÉCHETS DU BTP

EN 2021

Répartition du gisement du BTP

Gisement total **2 338 747 tonnes**

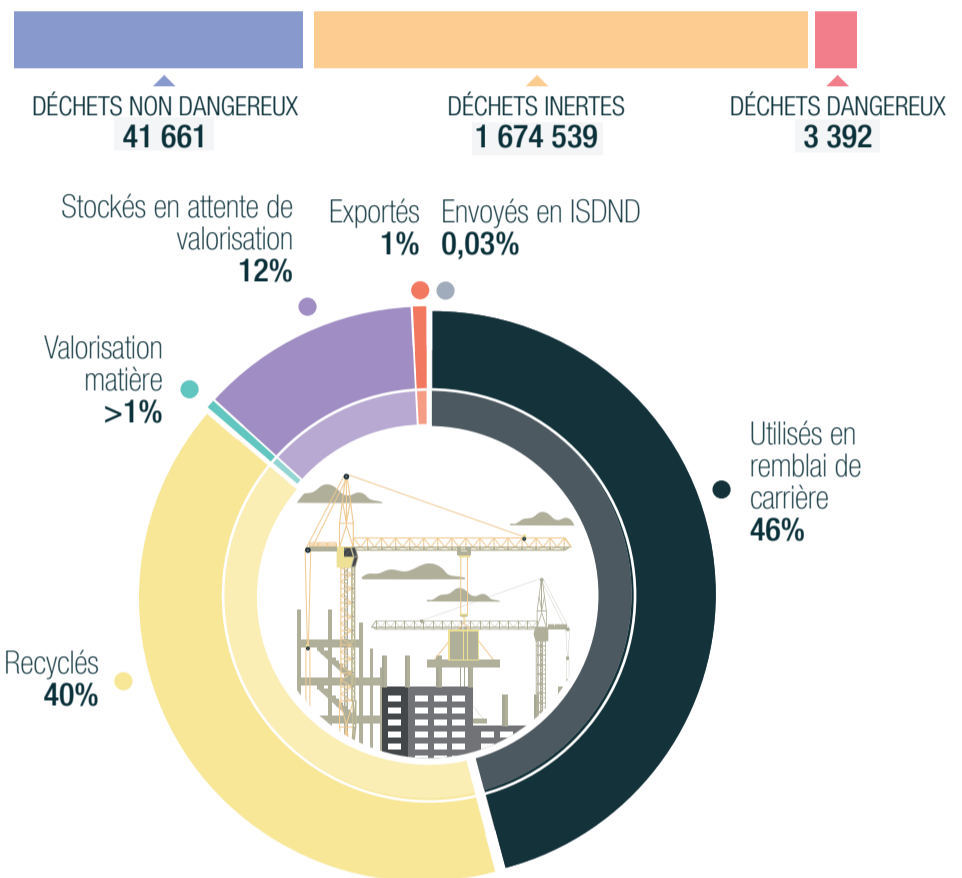
-2%\*  
Évolution par rapport à 2017



Traitements des déchets du BTP

**1 719 592 tonnes**

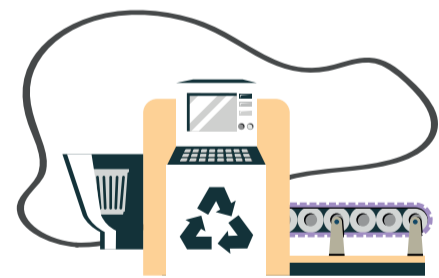
captées par les installations de traitements



### LES DÉCHETS DES FILIÈRES REP\* COLLECTÉS

EN 2022

\* Responsabilité Élargie des Producteurs



+3 %  
Par rapport à 2021

Gisement estimé **58 631 tonnes**

