

AGORAH INVITE : L'ECOLE DU JARDIN PLANÉTAIRE

19 mai 2016

BIODIVERSITÉ EN MILIEU URBAIN,
ALTERNATIVES AMBIANTES &
DÉMARCHES CRÉATIVES CITOYENNES

Delphine DE DEA

Directrice Générale de l'AGORAH

Daniel DAVID

Responsable du Pôle Environnement de l'AGORAH



SOMMAIRE

1. Présentation de l'AGORAH
2. Présentation des intervenants
3. L'écologie urbaine à l'AGORAH
 - La Trame Verte et Bleue
 - Les cahiers environnementaux





1

PRÉSENTATION DE L'AGORAH

SOCLE COMMUN DE L'AGORAH

SOCLE COMMUN



FIL CONDUCTEUR DES
MISSIONS DE L'AGORAH =
SCHEMA D'AMENAGEMENT
REGIONAL (SAR) et ses
déclinaisons (schémas
régionaux)



COMPREHENSION &
PARTAGE DE LA
PROSPECTIVE DE
L'AMENAGEMENT
DU TERRITOIRE



OBSERVATION,
EXPERTISE,
ANIMATION

LA PROSPECTIVE
TERRITORIALE DEVIENT LE
CŒUR DE METIER DE
L'AGENCE D'URBANISME

COMPREHENSION = Observer, étudier
PARTAGE = Animer, fédérer

FONDAMENTAUX DE L'AGORAH

OBSERVER

Les observatoires représentent le socle de l'agence et la mémoire vivante du territoire. Véritables outils d'aide à la décision pour les politiques publiques, ils répondent à tous les enjeux complexes d'aménagement et à une territorialisation

« Des observatoires pour mieux comprendre et guider l'action »

des résultats. Les informations alimentent également les bases de données de l'agence et son système d'information géographique.

ÉTUDIER

Sur la base des données construites et rassemblées par les observatoires, l'AGORAH produit des analyses et expertises sur les différentes composantes de l'aménagement de La Réunion. Ces expertises sont mises au service du suivi et de l'évaluation du Schéma d'Aménagement Régional (SAR) et répondent notamment aux besoins des Etablissements Publics

« Des expertises au service d'une politique d'aménagement »

ANIMER

Après plusieurs décennies d'existence, l'AGORAH capitalise une immense banque d'informations. C'est un véritable centre de ressources et un espace d'échanges entre tous les partenaires de l'aménagement. Aussi, l'AGORAH impulse désormais des événements thématiques privilégiant le

« Un lieu d'échanges, de débats, de partage de la connaissance »

événements thématiques privilégiant le partage des connaissances et la capitalisation des bonnes pratiques.





AGENCE D'URBANISME
À LA RÉUNION

L'AGORAH, observatoire, centre d'expertises et d'analyses de l'aménagement de La Réunion est une agence d'urbanisme structurée pour étudier et anticiper les impacts des évolutions démographiques du territoire. Ainsi, l'agence recense toutes les données en lien avec l'aménagement et produit des études stratégiques et prospectives sur l'urbain, l'habitat, l'environnement.

Pour imaginer La Réunion de demain, l'agence s'appuie sur des référentiels exigeants et fiables, en concertation avec les différents acteurs institutionnels, publics, privés ou issus de la société civile.

Cette approche avant tout innovante, riche de partages, et plus créative dans la compréhension de l'espace, constitue pour l'AGORAH, un nouveau challenge d'intelligence territoriale.

Pôle Urbanisme

Au cœur de l'aménagement du territoire, l'urbanisme se veut un domaine de compétences pluridisciplinaires dont l'objectif est de proposer une structuration cohérente de l'espace. En ce sens, le Pôle Urbanisme de l'AGORAH intervient essentiellement sur plusieurs thématiques :

- La composition urbaine : participation au Plan Blanc de l'Etat - La ville durable (autonomie communale) - Plan de demain - ...
- L'urbanisme : aménagement et l'occupation du sol (Bios plan de l'Etat, MGS, ...)
- La ville économique du territoire (Observatoire de l'Économie Économique)
- Opération urbaine (OU) - réalisation des centres d'usage, l'aménagement de l'aménagement, ...
- Le statut des équipements publics ;
- La mobilité durable et ses déplacements.

Pôle Environnement

La gestion de l'environnement au travers de l'aménagement du territoire fait appel à de multiples compétences. À ce titre, le Pôle Environnement de l'AGORAH est essentiellement centré sur les thématiques suivantes :

- Les déchets : développement de l'Observatoire Régional des Déchets ;
- L'énergie : concertation avec le DEAL, du Comité 4 + climat, aménagement, transport ;
- L'Observatoire Régional de l'Énergie ;
- Les risques naturels : pilotage de l'Observatoire des Risques Naturels de La Réunion ;
- L'éco-citoyenneté : thématique développée autour du principe de Terre Verte et Bleu (TVB).

Pôle Habitat

Les problématiques liées à l'habitat et au logement sont multiples. Elles sont en lien direct avec et aménagement du territoire réunités durable. À ce titre, le Pôle Habitat de l'AGORAH est essentiellement centré sur les thématiques suivantes :

- Les modes d'habitat : les tours privés, les transactions immobilières et foncières ;
- La lutte contre le logement indigne ;
- Les dynamiques de construction dans le renouvellement urbain ;
- Les évolutions du parc de logements sociaux ;
- La cohésion sociale et la politique de la ville.

Pôle Ressources

Suite à la création en 2013, le Pôle Ressources de l'AGORAH remplit pleinement sa fonction de pôle transversal au service des observatoires et experts de l'Agence.

Cette mission en puissance a pu se bien grâce à l'intergénérationnelle complète des processus et des méthodes de l'observatoire. Dans un premier temps, l'Agence a mis en place un système de gestion de bases de données géographiques qui lui permet de rassembler et de faciliter l'accès à ses bases de données. Dans un second temps, l'Agence a créé le Pôle Ressources à l'occasion de la mise en place de l'Observatoire de l'Énergie et de l'Observatoire de l'Énergie et de l'Observatoire de l'Énergie et de l'Observatoire de l'Énergie.

Enfin, le Pôle Ressources a permis la convergence en mode projet de l'activité de l'AGORAH sur un espace de données dédié et partagé.

DES OBSERVATOIRES POUR MIEUX COMPRENDRE ET GUIDER L'ACTION

OBSERVER

Les observatoires représentent le socle de l'agence et la mémoire vivante du territoire. Véritables outils d'aide à la décision pour les politiques publiques, ils répondent à tous les enjeux complexes d'aménagement et à une territorialisation des résultats. Les informations alimentent également les bases de données de l'agence et son système d'information géographique.

DES EXPERTISES AU SERVICE D'UNE POLITIQUE PUBLIQUE D'AMÉNAGEMENT

ÉTUDIER

Sur la base des données construites et rassemblées par les observatoires, l'AGORAH produit des analyses et expertises sur les différentes composantes de l'aménagement de La Réunion. Ces expertises sont mises au service du suivi et de l'évaluation du Schéma d'Aménagement Régional (SAR) et répondent notamment aux besoins des Etablissements Publics de Coopération Intercommunale (EPCI) et des acteurs de l'aménagement (Etat, Région, Département et Etat des organismes publics et parapublics).

UN LIEU D'ÉCHANGES, DE DÉBATS, DE PARTAGE DE LA CONNAISSANCE

ANIMER

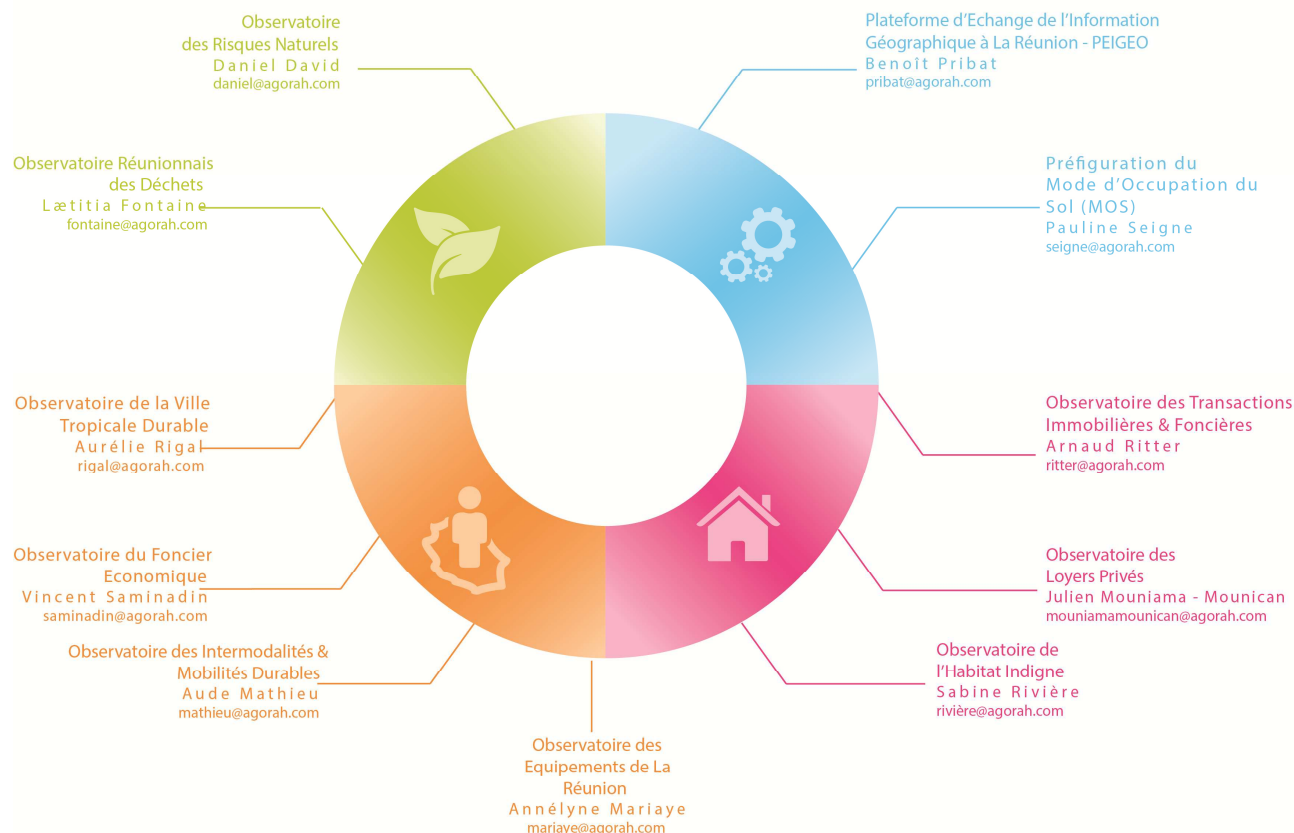
Après plusieurs décennies d'existence, l'AGORAH capitalise une immense banque d'informations. C'est un véritable centre de ressources et un espace d'échanges entre tous les partenaires de l'aménagement. Aussi, l'AGORAH impulse désormais des événements thématiques privilégiant le partage des connaissances et la capitalisation des bonnes pratiques.

- UNE AGENCE D'URBANISME DEDIEE A LA PROSPECTIVE TERRITORIALE
 1. Comprendre le territoire en l'observant (11 observatoires / Bilan des observatoires annuel) ;
 2. Comprendre le territoire en l'étudiant (accompagnement des schémas régionaux / SAR et déclinaisons);
 3. Partager les savoirs en fédérant tout type d'acteurs (ateliers inter-acteurs, conférences, colloques, réflexions partagées, diagnostics en marchant, ;

- UNE AGENCE D'URBANISME, LABORATOIRE D'IDEES AU SERVICE DU TERRITOIRE
 1. Un laboratoire d'idées au service de l'innovation (PEIGEO, MOS, CRI / ville intelligente) ;
 2. Un laboratoire d'idées au service du projet urbain (« à la croisée des regards sur notre territoire, l'Agorah invite ... », plans guides urbains, ;

- UNE AGENCE D'URBANISME, OUVERTE SUR LE MONDE
 1. Des activités transversales ouvertes à la Coopération régionale (partenariat AFD, ...) ;
 2. Des échanges de bonnes pratiques avec le réseau FNAU et particulièrement les agences ultramarines (Martinique et Guyane) ;
 3. Un site internet rénové « www.agorah.com »

10 OBSERVATOIRES THEMATIQUES



=> Des observatoires historiques relancés grâce au soutien des partenaires, comme : les Transactions Immobilières et Foncières avec l'EPFR, le Foncier économique avec l'AFD, les Déchets avec l'ADEME et l'AFD, les Mobilités durables et intermodalités avec la Région Réunion, ...

=> Des observatoires expérimentaux au niveau national comme : les Loyers Privés avec la DEAL et l'ADIL.

=> Des observatoires nouveaux issus de bases de données existantes, remobilisées et performantes comme : Ville tropicale durable, Equipements, Habitat Indigne,



2

PRÉSENTATION DES INTERVENANTS

Sébastien CLEMENT Paysagiste, Jardinier Ecole du Jardin Planétaire



Sébastien CLEMENT est ingénieur paysagiste, jardinier, « happyculteur » et enseignant. Il a initié le projet de création de l'École du Jardin planétaire de La Réunion en 2012. Paysagiste, il préfère le terme de « jardinier ». Les jardiniers préservent, entretiennent le vivant. Ils participent à la restauration de notre planète en enrichissant, en protégeant la biodiversité. Cette démarche peu perceptible à l'échelle d'un jardin ou d'un quartier prend une toute autre dimension lorsqu'elle est reconduite à celle d'un territoire, d'une région voir d'un pays... Le jardinier est aussi un rêveur. Il révèle une écriture, son propre style, son art. Sans lui rien ne serait possible dans un jardin. C'est un chef d'orchestre du vivant...

Sébastien CLEMENT évoquera le rôle des jardiniers, leur rapport à la biodiversité et plus particulièrement en milieu urbain. Il évoquera les alternatives ambiantes actuelles, les démarches créatives citoyennes engagées sur de nombreux territoires, les pistes et réflexions portées sur l'île de La Réunion...

Michel REYNAUD
Architecte DPLG, urbaniste et paysagiste
LEU Réunion



Michel REYNAUD est architecte, urbaniste et paysagiste, créateur avec Antoine PERRAU du Laboratoire d'écologie urbaine de la Réunion (LEU réunion). Il a à son actif la direction du paysage opérationnel au sein du laboratoire LEU, la réalisation de projets spécifiques comme le paysage végétal de la ZAC Beauséjour (en collaboration avec l'atelier LD), la restauration écologique du jardin du PNR à la Plaine des palmistes, le paysage de la STEP du Grand Prado à Saint Denis, etc.

Ecologue amateur engagé dans les questions relatives à la biodiversité à la Réunion, Michel REYNAUD abordera la question de la biodiversité en milieu urbain, et ses conséquences en termes d'approche globale pour les paysages plantés et la constitution de la ville.



3

L'ÉCOLOGIE URBAINE À L'AGORAH



3

L'ÉCOLOGIE URBAINE À L'AGORAH

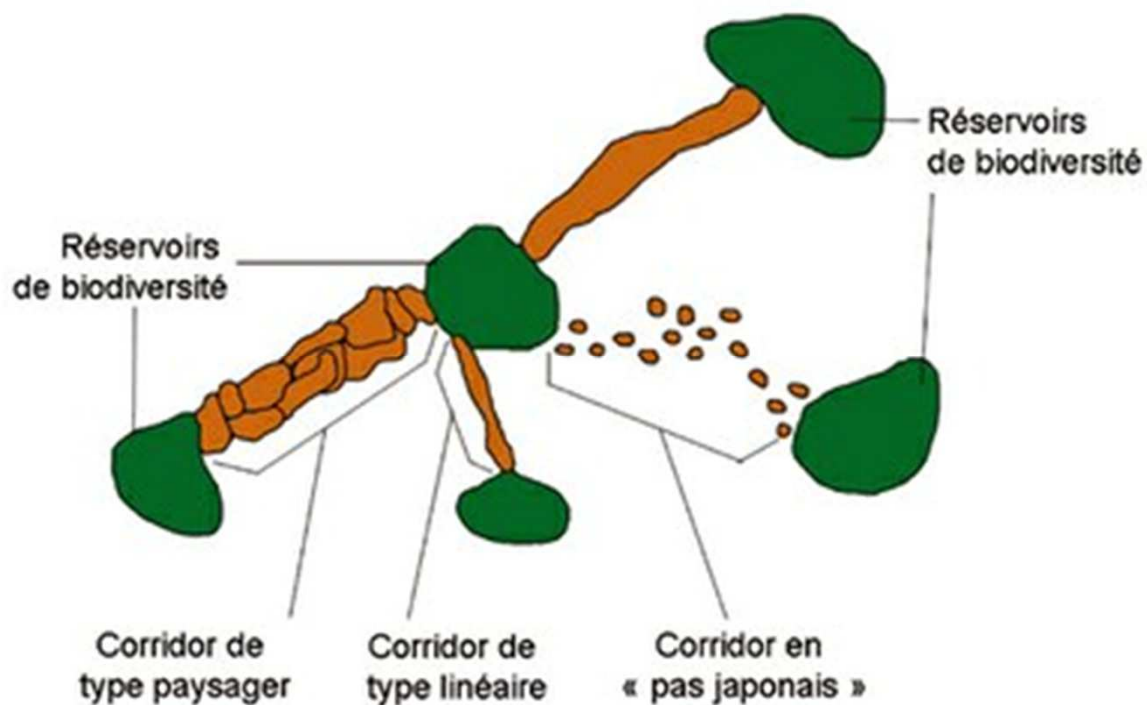
3.1 LA TRAME VERTE ET BLEUE

- TRAME VERTE

- ✓ Les espaces naturels importants pour la préservation de la biodiversité (continuités écologiques)

- TRAME BLEUE

- ✓ L'ensemble des cours d'eau importants pour la préservation de la biodiversité



■ ORIGINE DU CONCEPT

- ✓ Anthropisation + Fragmentation des milieux + Réchauffement du climat + ...
- ✓ Constat de l'érosion de la biodiversité

■ CREATION D'UN OUTIL REGLEMENTAIRE

- ✓ Outil « Trame Verte et Bleue » créé en 2007 (Grenelle de l'Environnement)
- ✓ Intégration des notions de réseaux et de connectivité écologique
- ✓ Inscription dans les lois (modifications d'articles du code de l'urbanisme)

■ EN FRANCE METROPOLITAINE

- ✓ SRCE : Schéma Régional de Continuités Ecologiques
 - Enjeux de continuité écologique du territoire
 - Cartographie de la TVB


■ A LA REUNION

- ✓ SAR : Schéma d'Aménagement Régional
 - À valeur de SRCE dans les DOM

FONCTION DES ESPACES NATURELS : "SYNTHÈSE DES FONCTIONS"

SAR

Fonction des espaces naturels

 Espaces naturels assurant des fonctions essentielles

Occupation des sols :

 Zones agricoles

 Zones urbaines

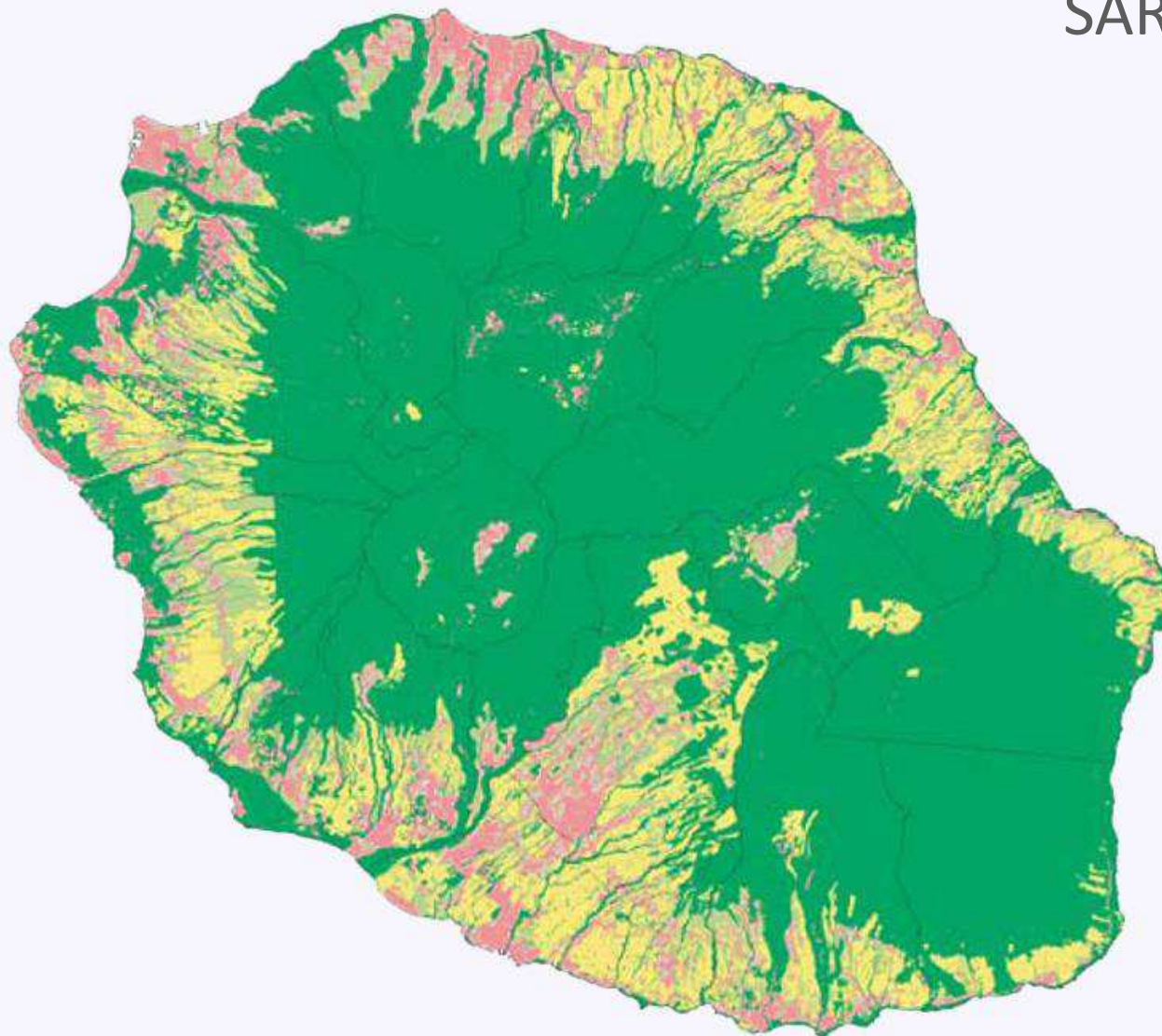
 Autres zones naturelles

Sources : DIREN, DDAF, Agorah, Safege 2006
IGN autorisation n° 5323 : BDTopo2003


Kilomètres




Agences Locales



■ OUTIL DE PRESERVATION DE LA BIODIVERSITE

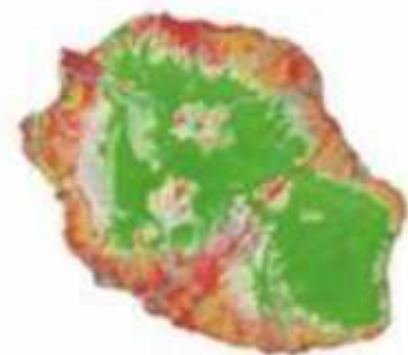
- ✓ Articulation avec les autres outils de préservation de la biodiversité
 - parc nationaux
 - réserves naturelles
 - arrêtés de protection de biotope
 - ...
- ✓ Prise en compte du fonctionnement écologique des espaces et des espèces

■ OUTIL D'AMENAGEMENT DU TERRITOIRE

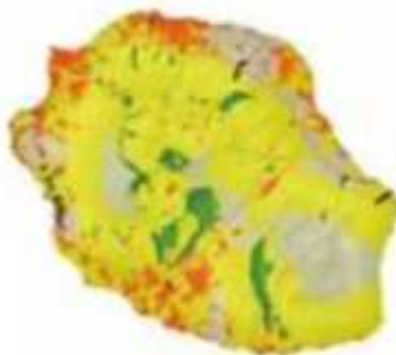
- ✓ Prise en compte au niveau local :
 - Intégration dans les documents d'urbanisme (SCOT, PLU) et projets de collectivités
 - Articulation avec d'autres politiques (SDAGE)
- ✓ Maintien de services rendus par la biodiversité
- ✓ Valeur paysagère et culturelle des espaces qui la composent
 - amélioration du cadre de vie
 - accueil d'activités de loisirs
 - ...

■ CARTOGRAPHIE DES RESEAUX ECOLOGIQUES A LA REUNION

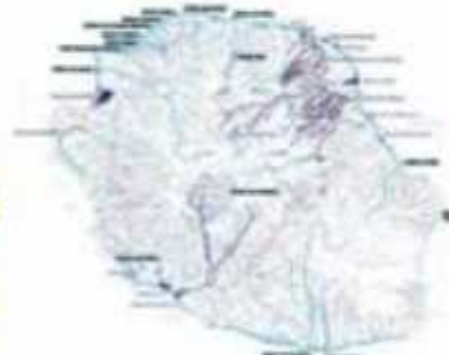
- ✓ Réalisée en 2014 (DEAL et ASCONIT Consultants)
- ✓ Découpage du territoire en milieux homogènes :
 - Trame terrestre
 - Trame eaux douces et saumâtres
 - Trame marine
 - Trame aérienne
- ✓ 3 étapes :
 - Identification et caractérisation des réservoirs de biodiversité
 - Détermination des corridors écologiques
 - Identification des obstacles et possibilités de franchissement



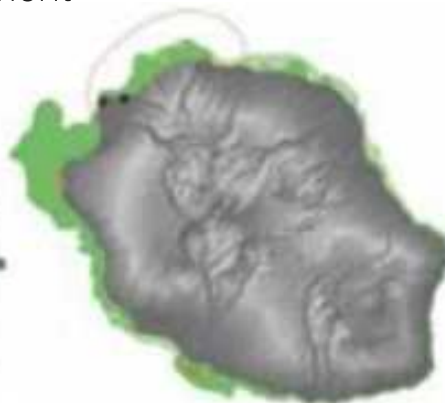
TRAME TERRESTRE



TRAME AÉRIENNE

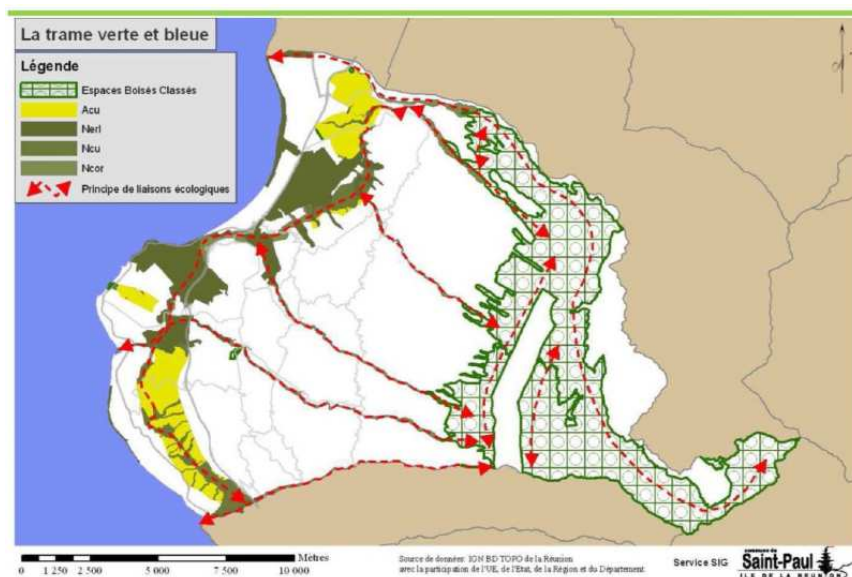


Eaux Douces et Saumâtres



TRAME MARINE

- ORGANISATION D'ATELIERS A L'AGORAH
 - ✓ Appropriation de la Trame Verte et Bleue par les acteurs locaux
 - À l'échelle communale
 - Saint-Paul :
 - PLU intégrant des dispositions Grenelle
 - plan de gestion de la TVB
 - A l'échelle régionale et intercommunale
 - SCOT du TCO, de la CINOR et de la CIREST



■ ORGANISATION D'ATELIERS A L'AGORAH

- ✓ Présentation de démarches exemplaires, de projets innovants
 - Sur le plan participatif:
 - Projets PEIRun du Parc National
 - Sur le plan technologique :
 - Projet GIML du TCO : développement d'un outil d'identification de la TVB



■ DEBATS SEMANTIQUES : vocabulaire de la TVB

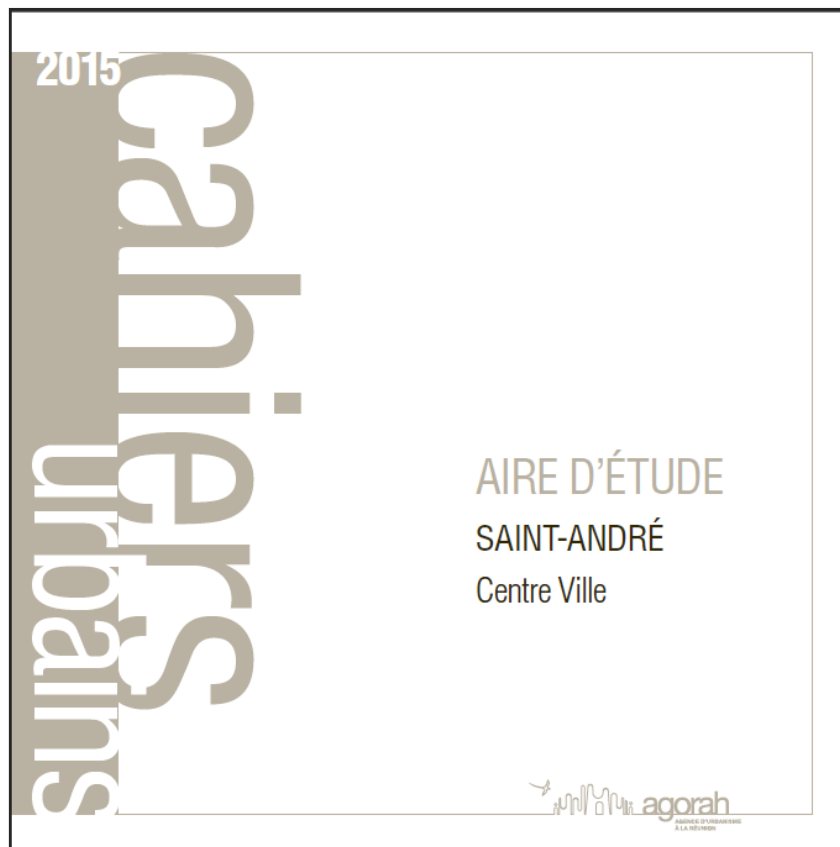
- ✓ La TVB est un concept séduisant, récent, à la mode, hérité des notions de corridors et de réseaux écologiques.
- ✓ La TVB est l'**espace support des processus et flux écologiques** s'opérant à différentes échelles spatiales et temporelles, et qui maintiennent des **services écosystémiques de qualité**.
- ✓ La TVB en tant que support de la relation nature-société est un **espace de socialisation et d'introspection** qui répond à un besoin humain de **proximité à la nature**, de rencontre avec soi et avec les autres.
- ✓ La TVB est un nouvel outil de **maîtrise de l'organisation de l'espace** qui opérationnalise une conception parfois simpliste de l'écologie.
- ✓ La TVB en tant que **zonage juridique** entend orienter, contraindre, favoriser ou imposer la structuration du paysage à différentes échelles d'organisation.
- ✓ La TVB est un **construit scientifique**, un **construit social**, un **construit juridique**, fruit d'une **négociation entre forces antagonistes**.
- ✓ ...



3

L'ÉCOLOGIE URBAINE À L'AGORAH

3.2 LES CAHIERS ENVIRONNEMENTAUX



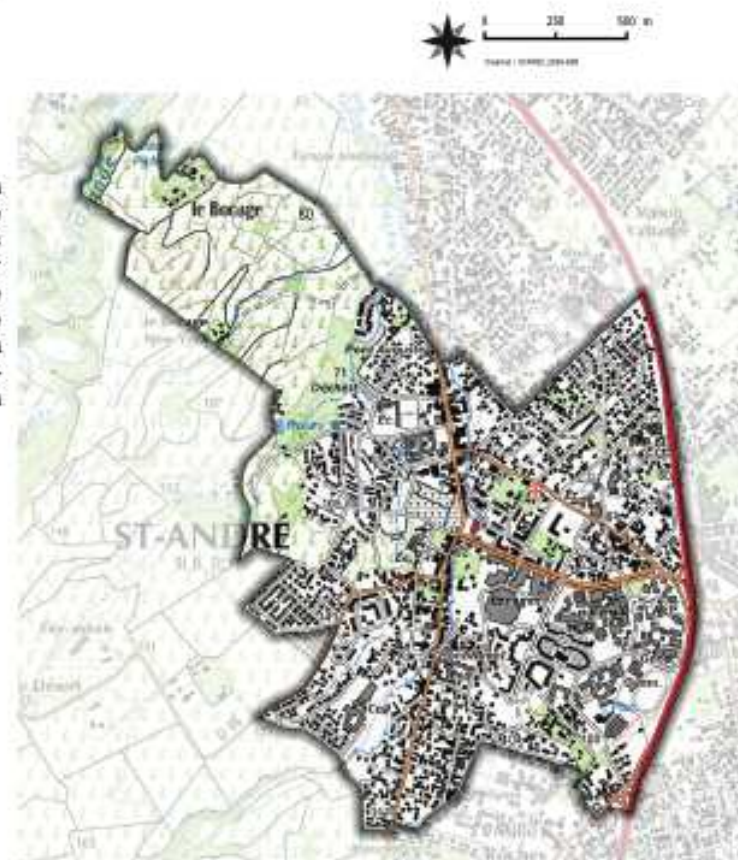
- QU'EST-CE QUE C'EST ?
 - ✓ Outils de prospective urbaine permettant de mieux diagnostiquer le territoire et d'anticiper son développement opérationnel futur
 - ✓ 19 quartiers
- OBJECTIF
 - ✓ L'objectif est, sur la base de répertoire de données croisées (sur les contraintes d'urbanisme réglementaire, la composition urbaine, les équipements publics, le développement économique, les transports et la mobilité, le marché de l'habitat, ...), de définir un **potentiel de constructibilité** du quartier et de sa typologie d'urbanisation

Localisation

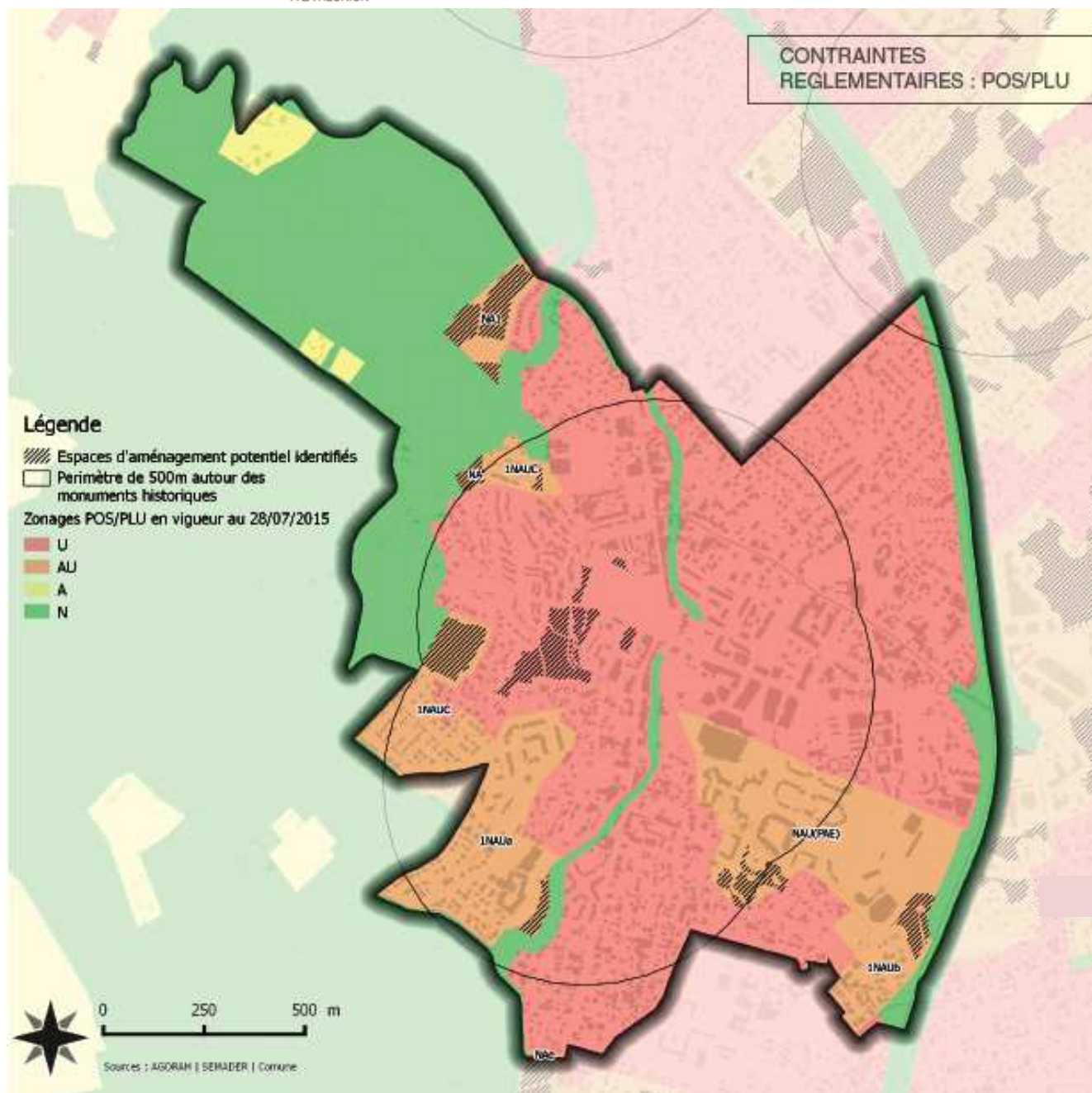
Localisée sur la Communauté Intercommunale Réunion Est (CIReEst), sur la commune de Saint-André, l'aire d'étude englobe le centre-ville de la commune. Elle s'étend d'Est en Ouest sur la partie littorale de Saint-André, sur un périmètre de 266,46 hectares. Les quartiers et lieux dits environnants sont :

- + Bras de Chevrettes (Sainte-Suzanne),
- + La Cressonnière (Saint-André),
- + Milles Roches (Saint-André).

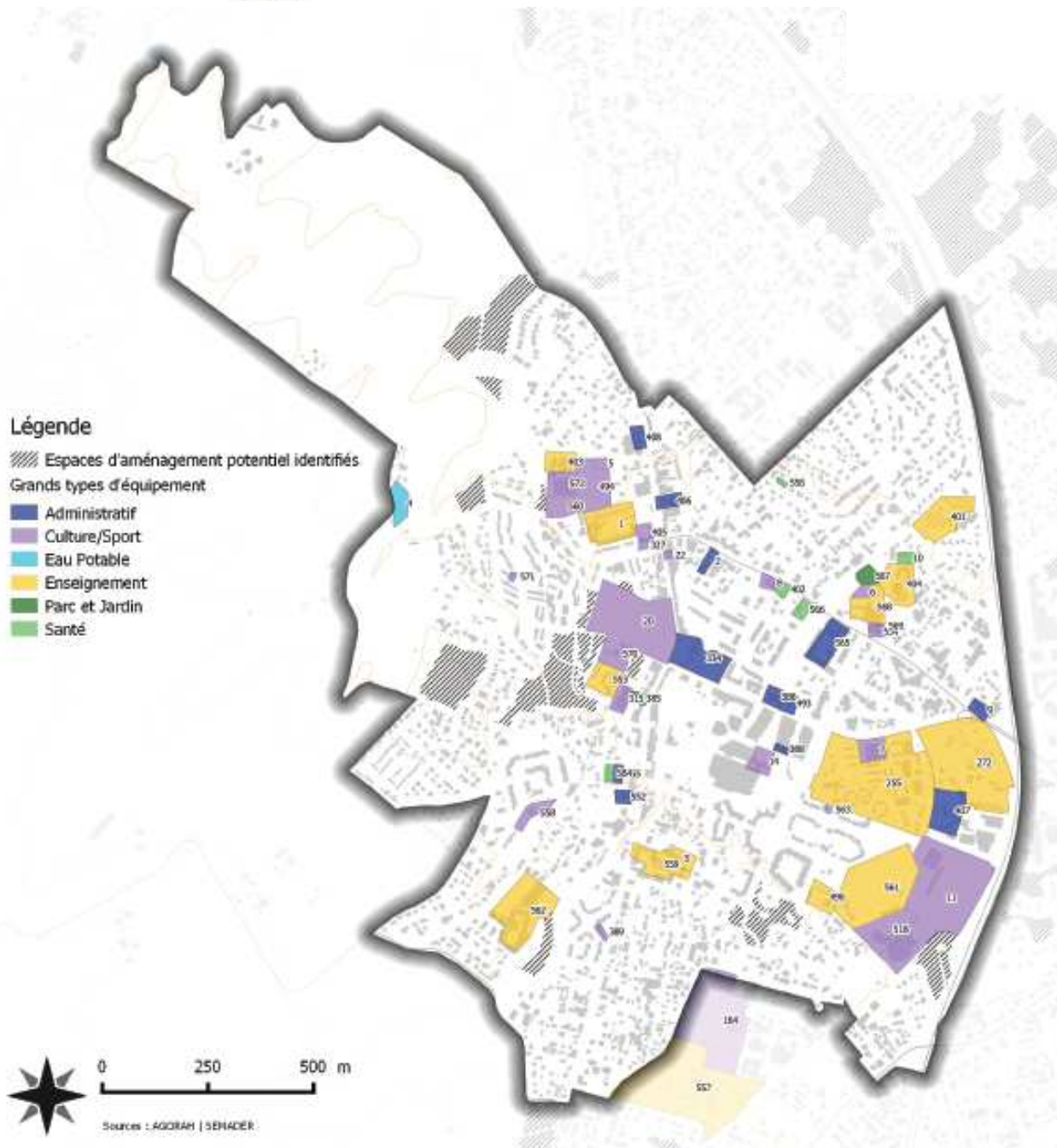
La zone d'étude étant localisée sur le centre-ville de la commune de Saint-André, elle bénéficie d'un accès aisé via, la Route Nationale 2 qui relie l'ensemble des communes littorales entre Saint-Denis et Saint-Pierre en passant par l'Est, et la Route Communale nommée Avenue Ile-de-France qui constitue l'axe principale du centre-ville de Saint-André et traverse ainsi le territoire à l'étude en son centre. Enfin, la Route Départementale 47 et l'Avenue de la République représentent également des axes principaux venant traverser la zone d'étude sur sa largeur.



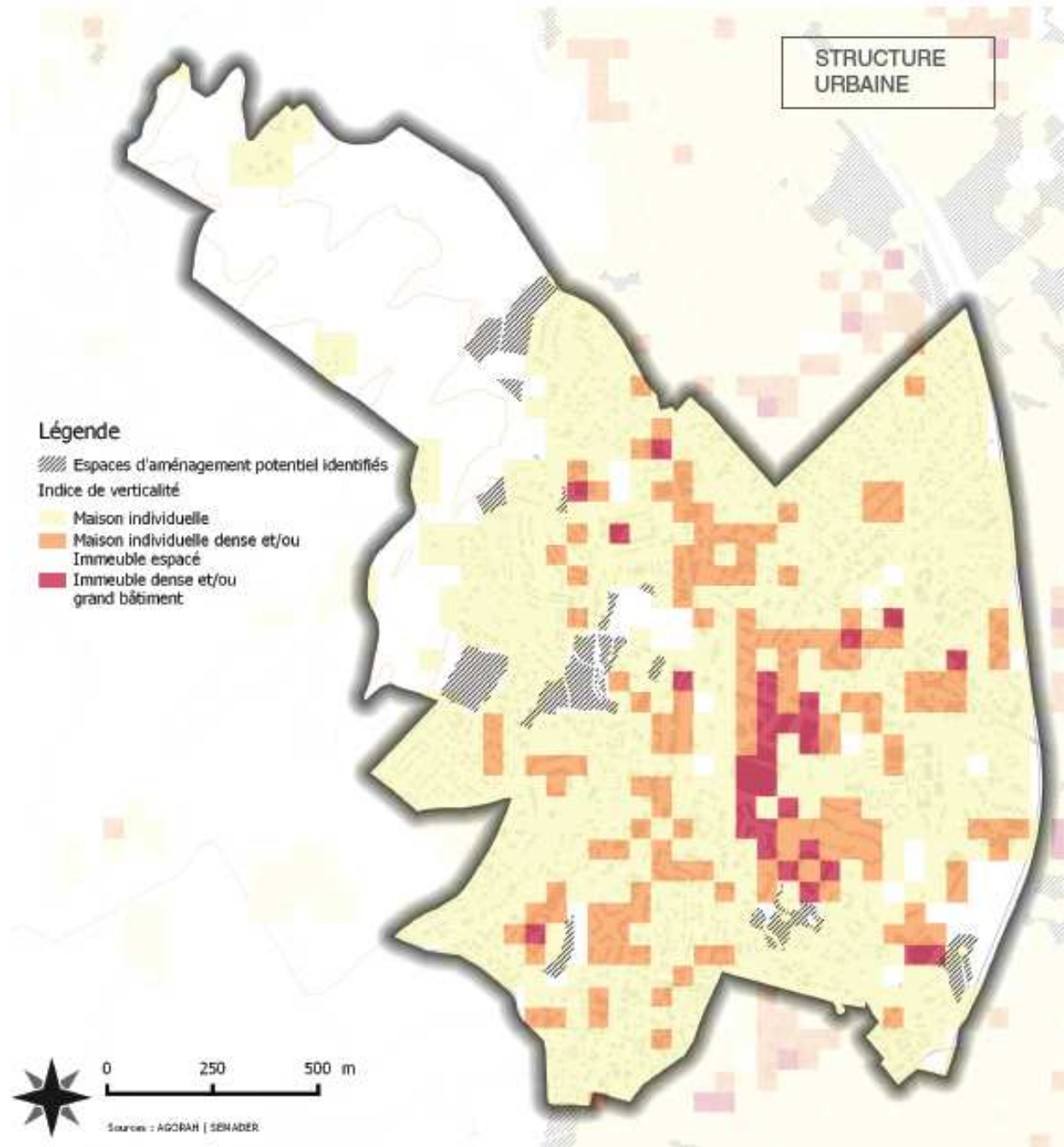
Diagnostic réglementaire

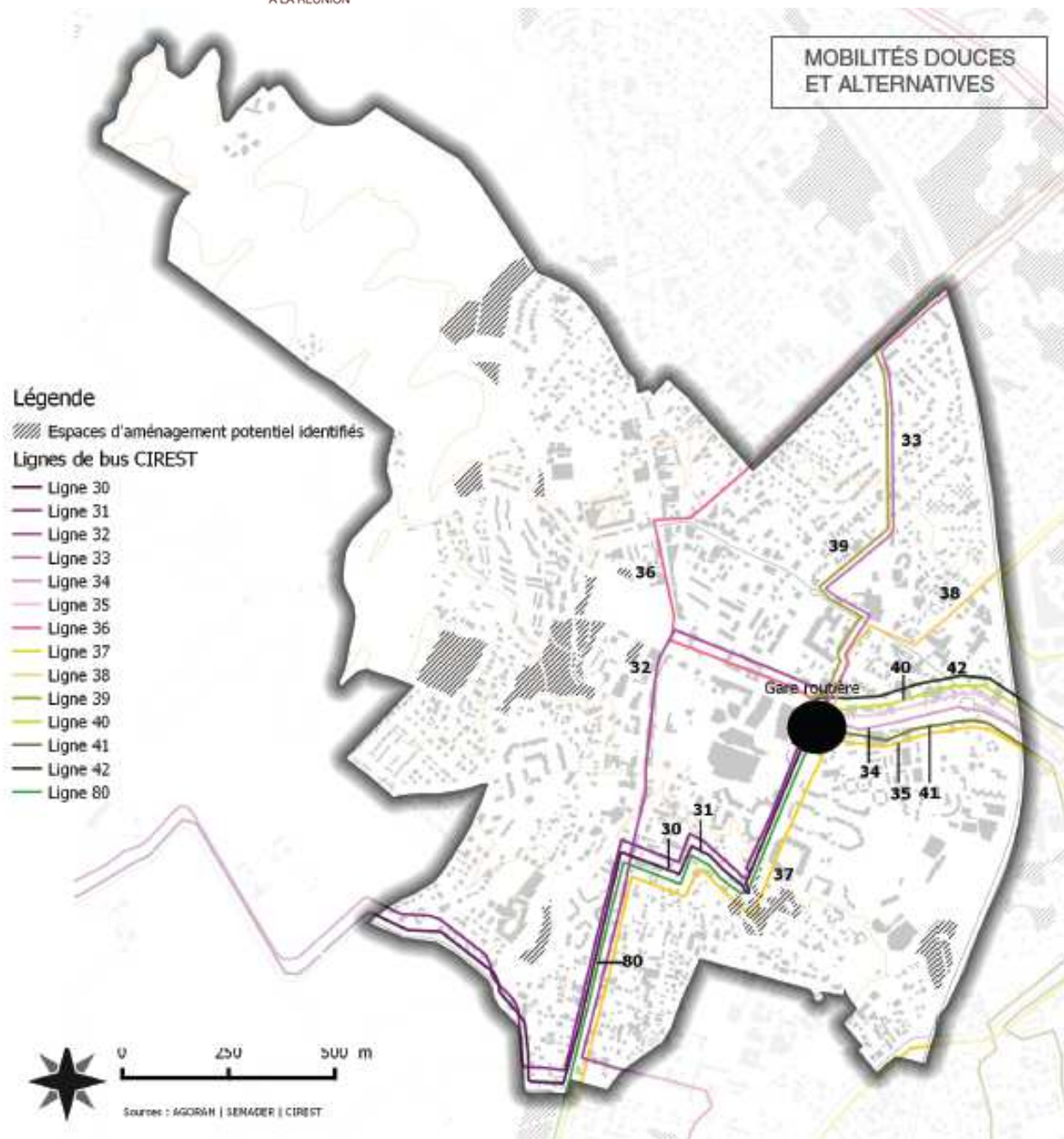


Equipements

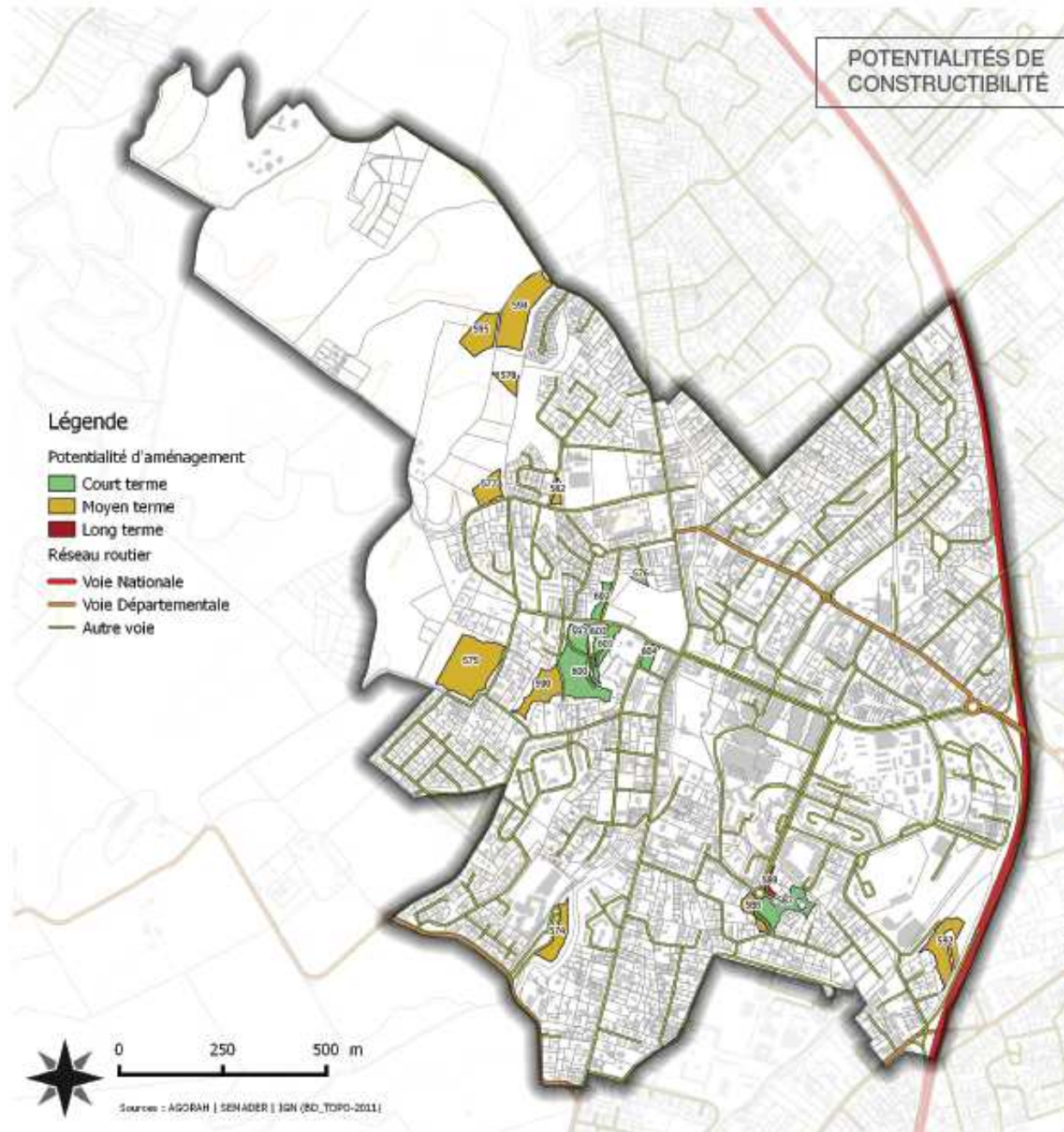


Dynamiques de l'habitat et structure urbaine

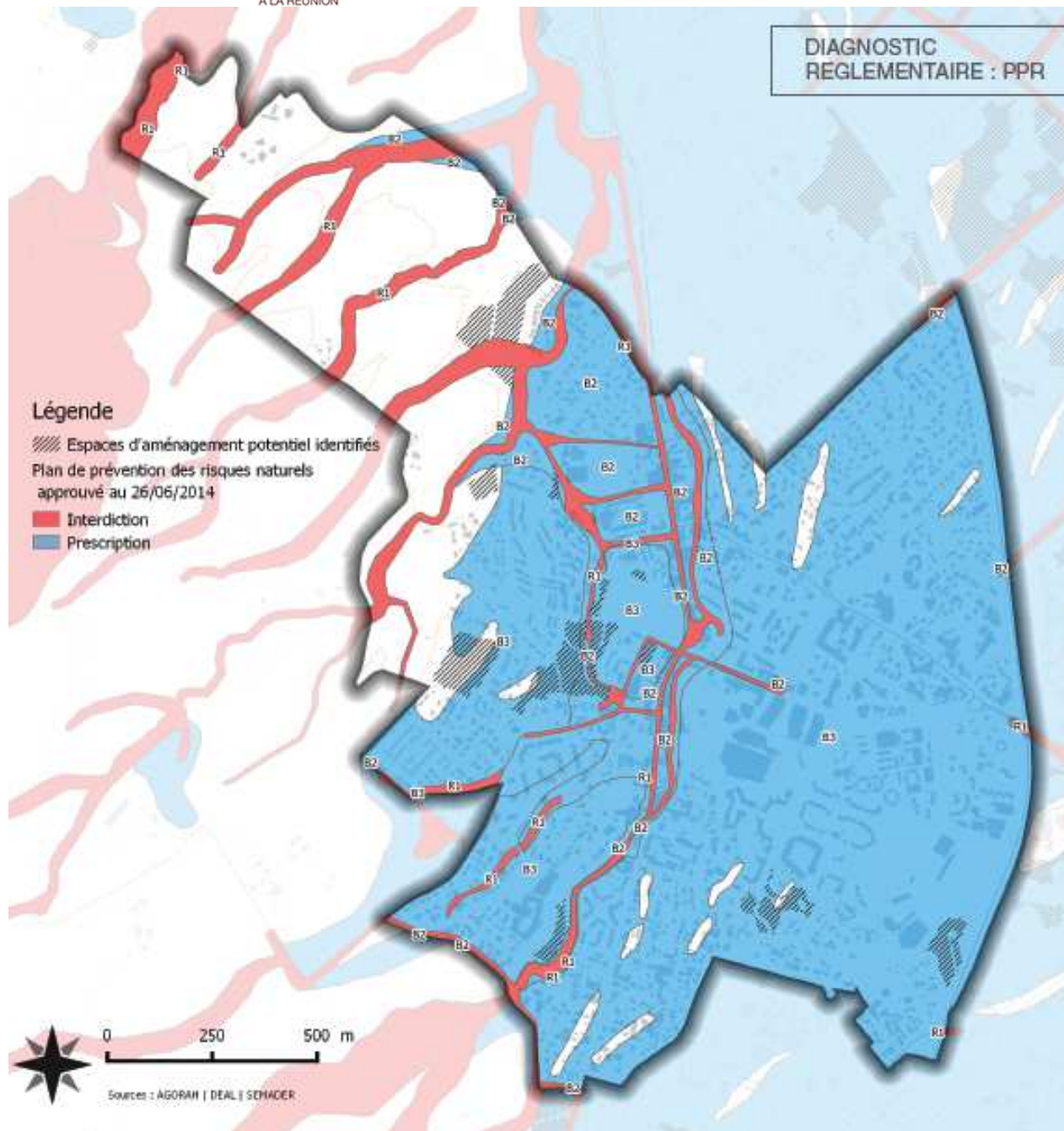




Dynamiques de transports et mobilités

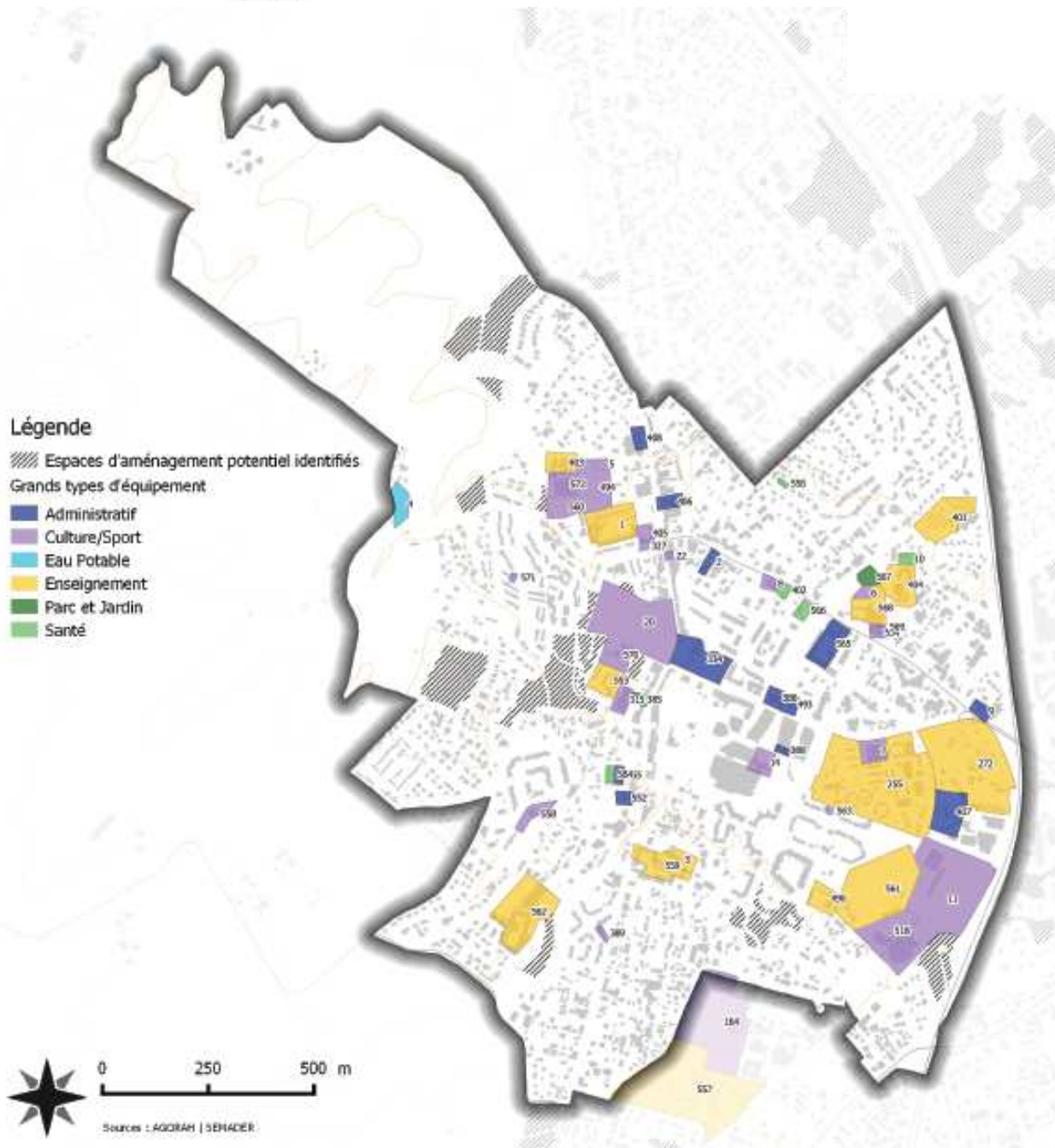


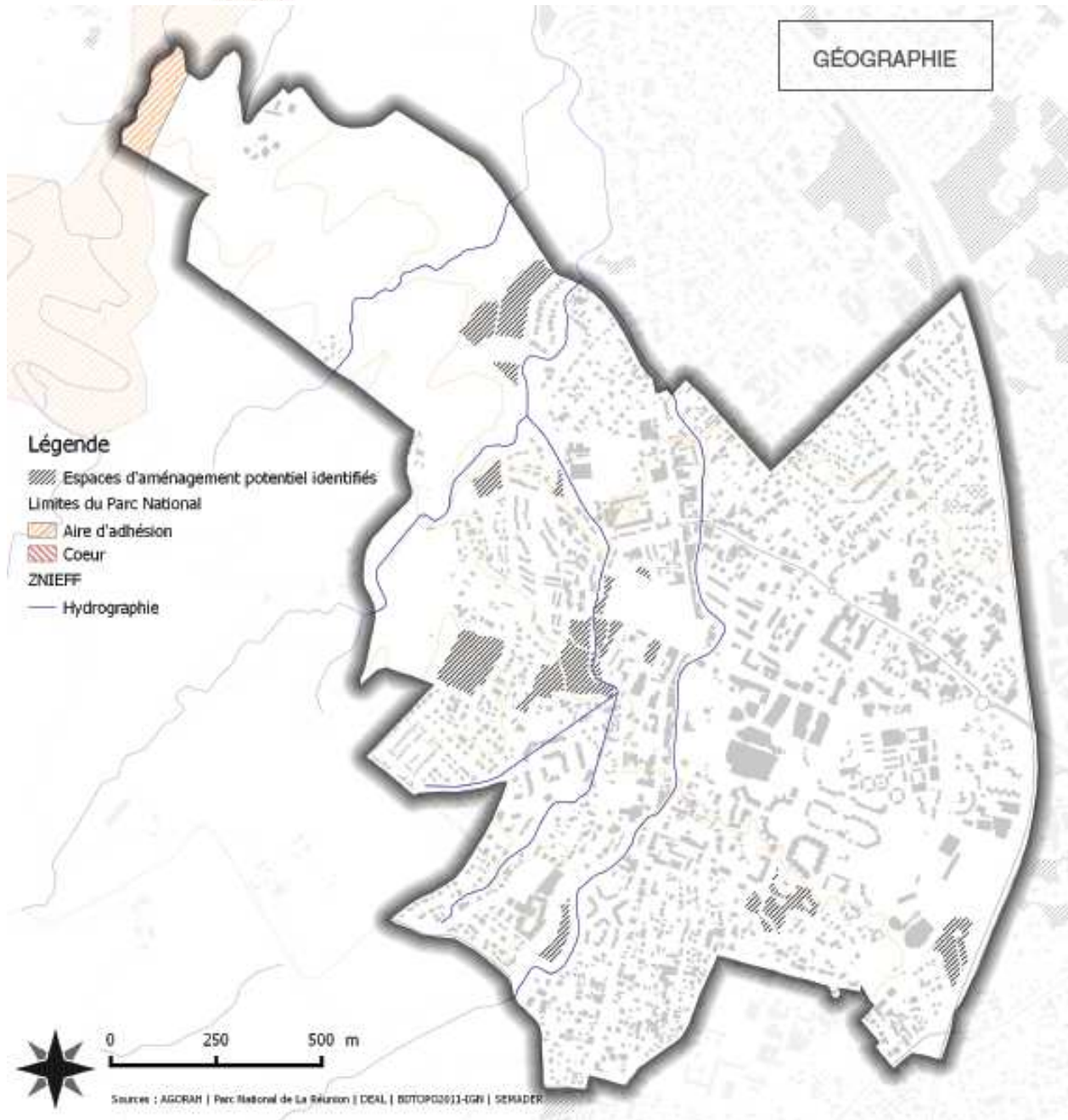
Finalité :
Potentiel de
constructibilité



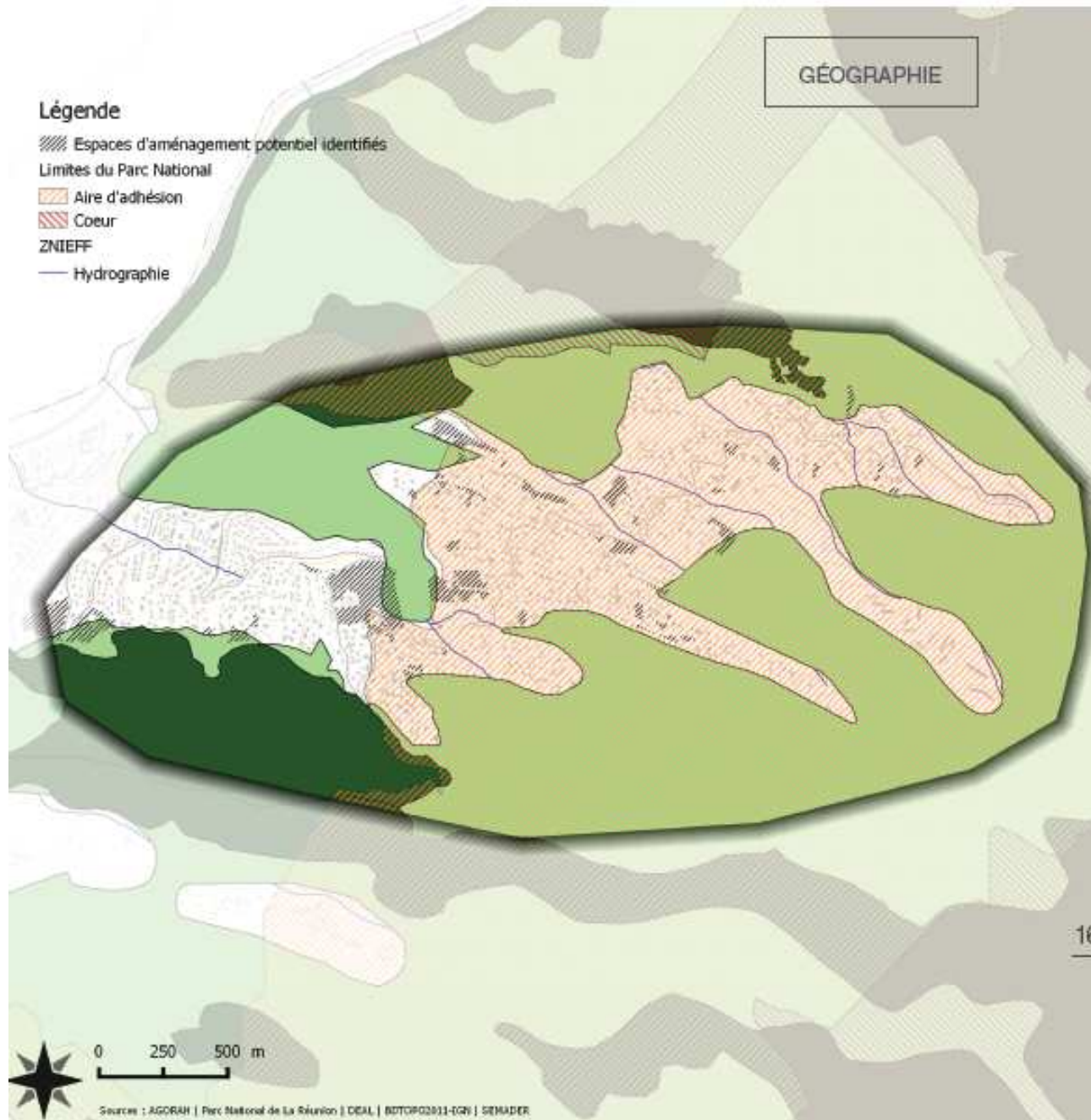
Déjà des
thématiques
environnementales :
**Risques
naturels**

Déjà des thématiques environnementales : Equipements





Déjà des
thématiques
environnementales :
Zonages



Déjà des
thématiques
environnementales :
Zonages

- DIAGNOSTIC ENVIRONNEMENTAL :
 - ✓ Risques naturels
 - ✓ Continuités écologiques, Trame Verte et Bleue
 - ✓ Milieux naturels
 - ✓ Paysages
 - ✓ ...

- SERVICES URBAINS / ARTICULATION ENTRE LA NATURE ET LA VILLE :
 - ✓ Gestion des déchets
 - ✓ Gestion de l'eau, AEP, Assainissement
 - ✓ Transports doux
 - ✓ Energie, Air, Climat
 - ✓ Nature en ville (parcs, aires de jeux, espaces verts, ...)
 - ✓ ...

- CARTE DE SYNTHÈSE :
 - ✓ Espaces naturels majeurs dans l'urbain
 - ✓ Espaces à interdire/préserver/valoriser pour une meilleure intégration/articulation ville-nature

Merci pour
votre attention.

Pour plus d'informations :

Daniel DAVID

Responsable du pôle Environnement de l'AGORAH

Delphine DE DEA

Directrice Générale de l'AGORAH