



Jeudi 19 Mai 2016

Biodiversité urbaine

Alternatives ambiantes, démarches créatives citoyennes...



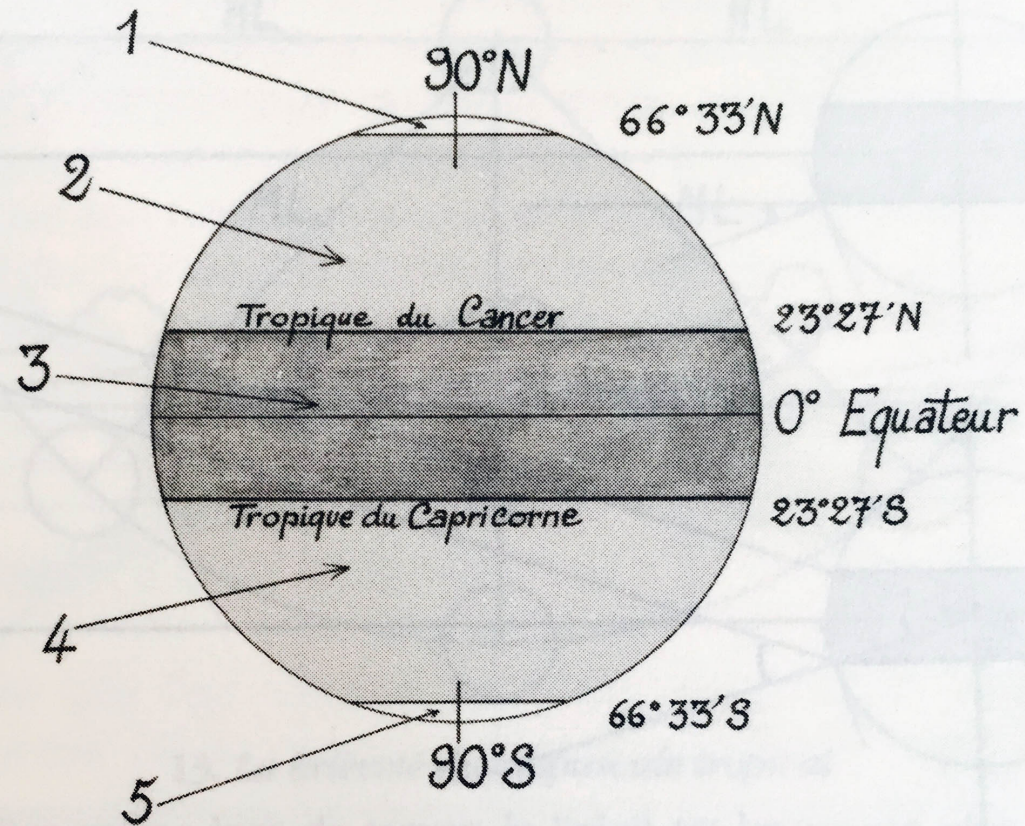


Photo de Pavel Vinogradov – 9 Avril 2013

Un jardin ?

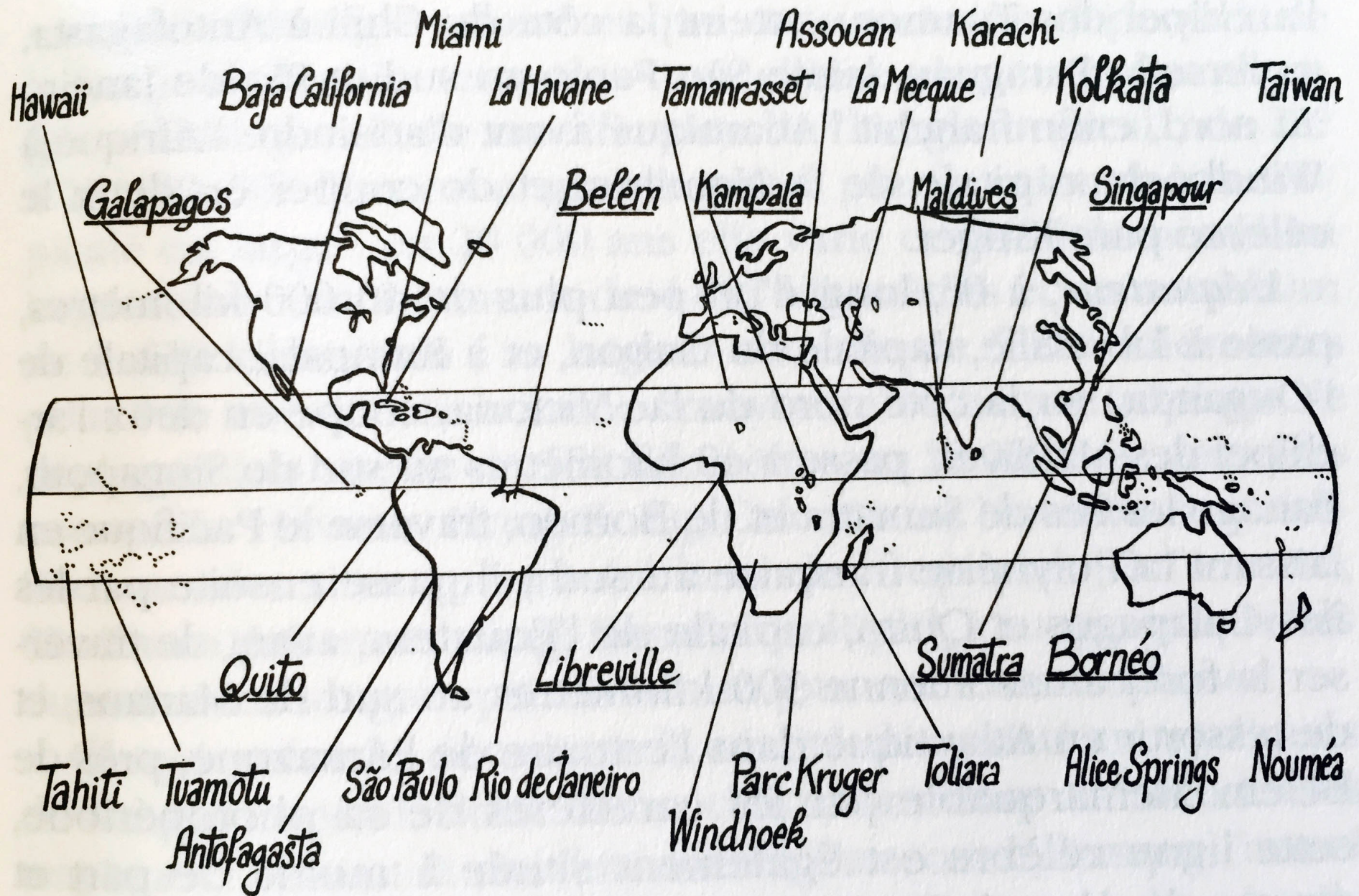


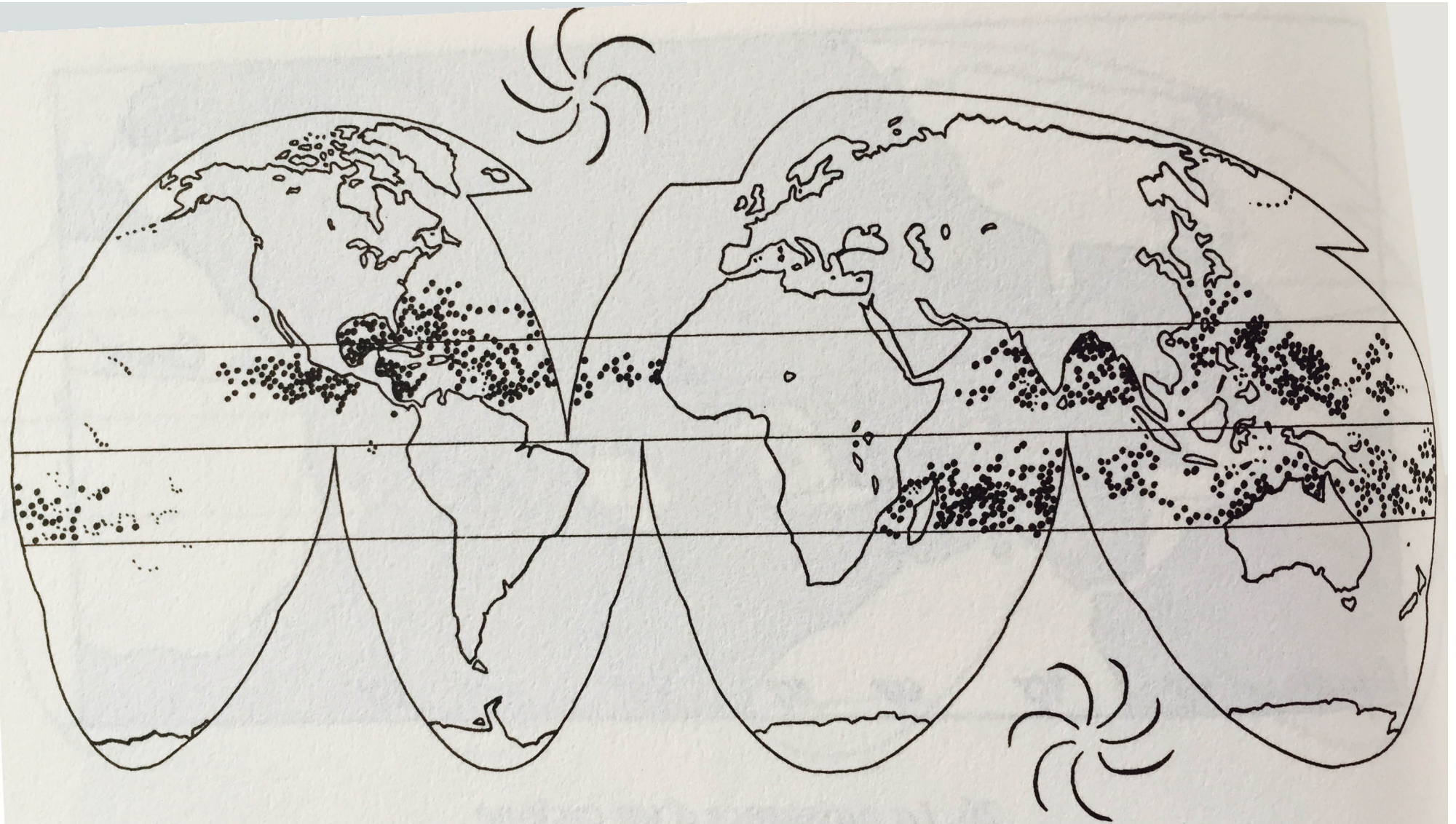
## LA TERRE : ASTRONOMIE ET GÉOPHYSIQUE



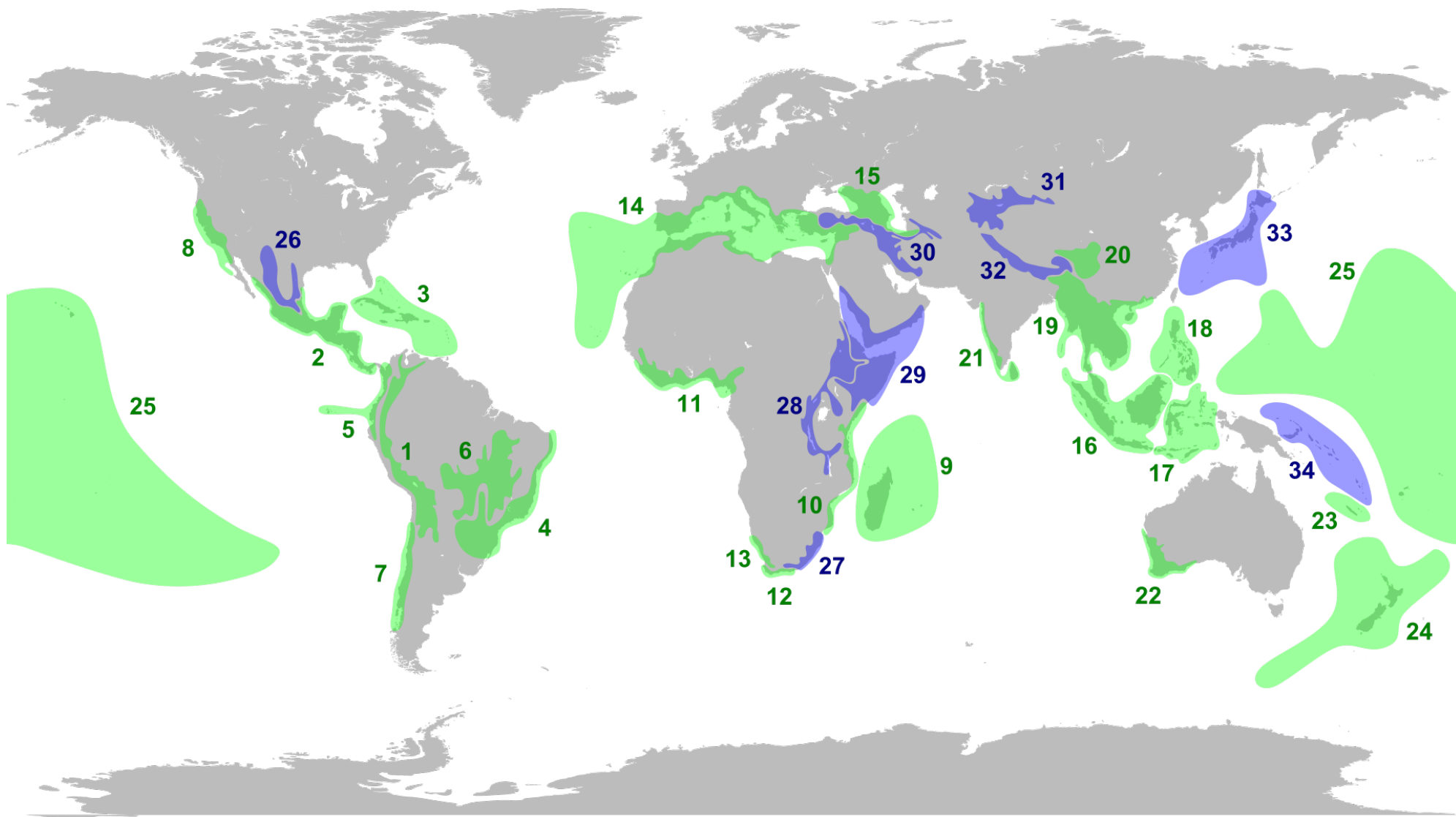
11. *Les cinq zones latitudinales de la Terre dont la définition est astronomique*

1. hautes latitudes nord ;
2. moyennes latitudes nord ;
3. basses latitudes, ou ceinture intertropicale ;
4. moyennes latitudes sud ;
5. hautes latitudes sud.

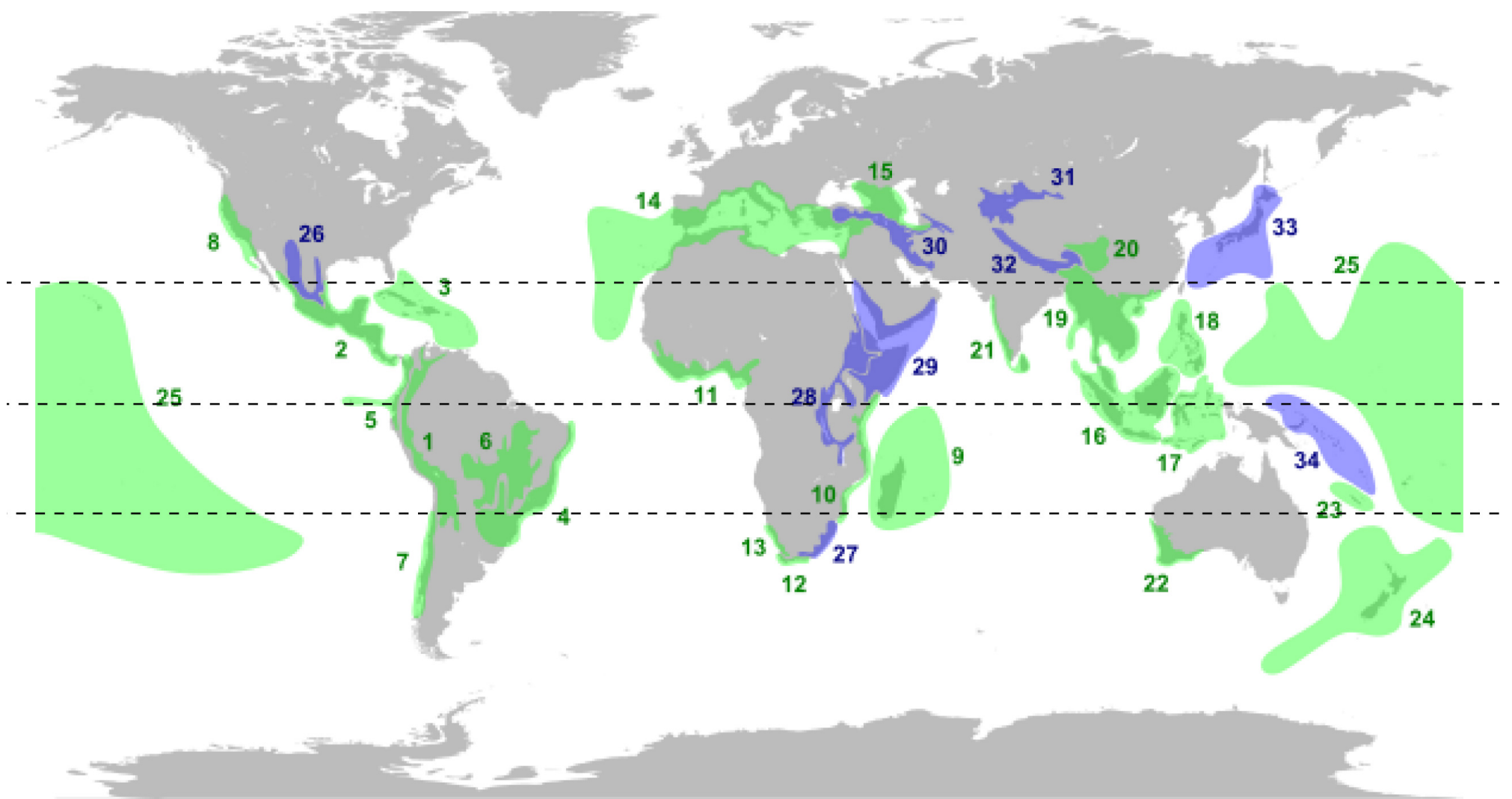




*27. Points où les cyclones prennent naissance*

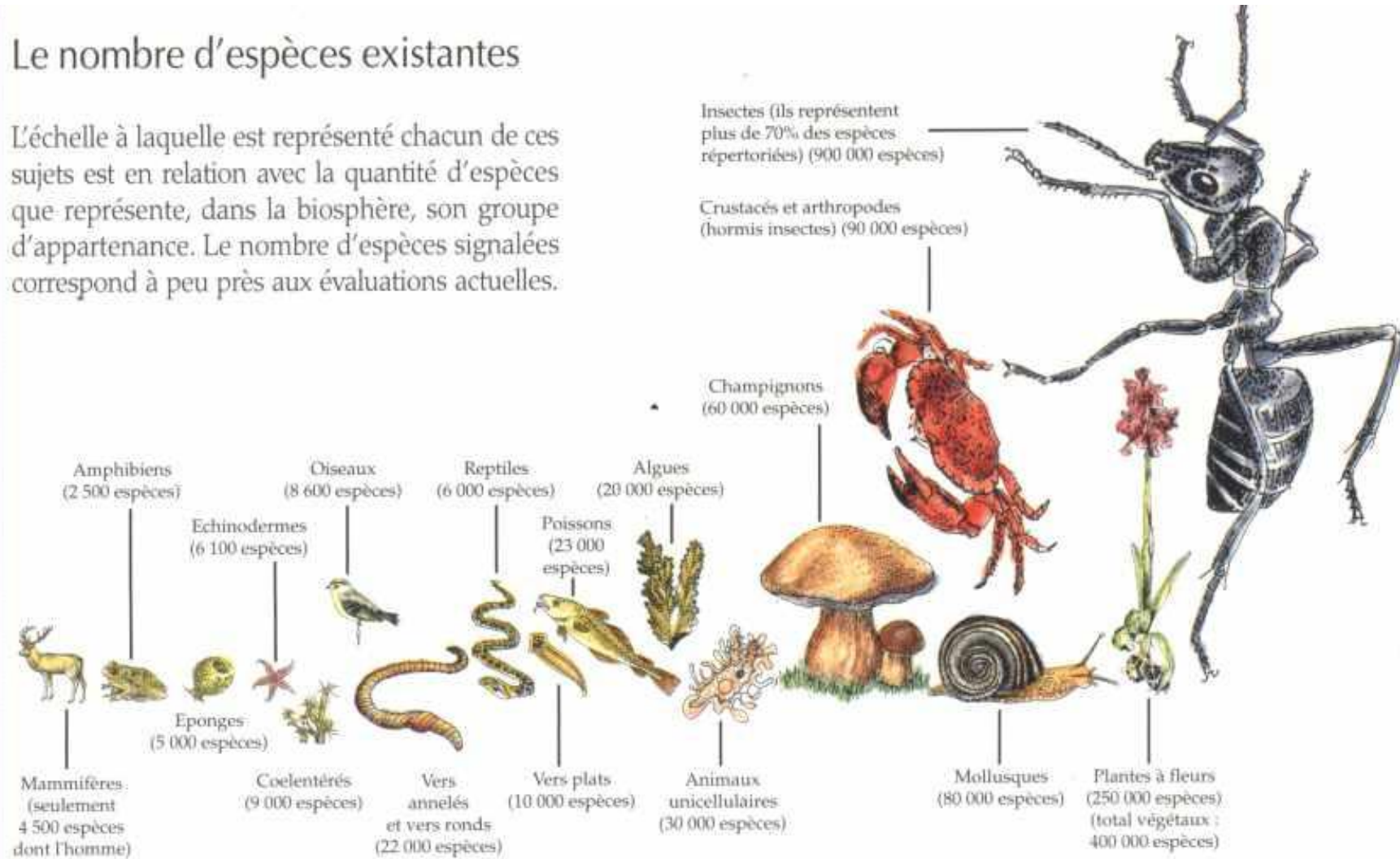


Drs. Timothy Bralower and David Bice, Professors of Geosciences, College of Earth and Mineral Science, The Pennsylvania State University.



# Le nombre d'espèces existantes

L'échelle à laquelle est représenté chacun de ces sujets est en relation avec la quantité d'espèces que représente, dans la biosphère, son groupe d'appartenance. Le nombre d'espèces signalées correspond à peu près aux évaluations actuelles.





## Un patrimoine menacé...

« Parmi les lacunes identifiées pour la préservation de ce patrimoine, le manque de connaissances spécifiques et écologiques représente un frein à l'amélioration de la gestion et la conservation de la biodiversité » (source : site internet de la DEAL).

# SAR

## Schéma d'Aménagement Régional

SAR approuvé par décret N° 2011-1808 du 22 novembre

ARMATURE DU TERRITOIRE

# SCHÉMA DE SYNTHÈSE

Article 1 / 102-0001



### ARMATURE URBAINE

- Villes primaires (2) (égales/ha)
  - Villes secondaires (2) (égales/ha)
  - Villes tertiaires (2) (égales/ha)
  - Bourgs de proximité (2) (égales/ha)
  - Bourgs multi-villes (2) (égales/ha)
- Possibilités d'extension urbaine : 10, 15, 16, 18, 19
- 60 : à vocation touristique  
100 : à vocation économique
- Options d'aménagement : 10, 14

### MISE EN RÉSEAU DU TERRITOIRE

- Réseaux existants**
- Réseau routier primaire
  - Réseau routier secondaire
- Réseau de transports en commun** : 10, 16
- Réseau de transport régional de Transport Supplémentaire (RTS)
- Renforcement du maillage routier** : 11
- Situation de voirie existante
  - Création de voirie nouvelle
- Projets de liaison à court et moyen terme
- Projets de liaison à long terme

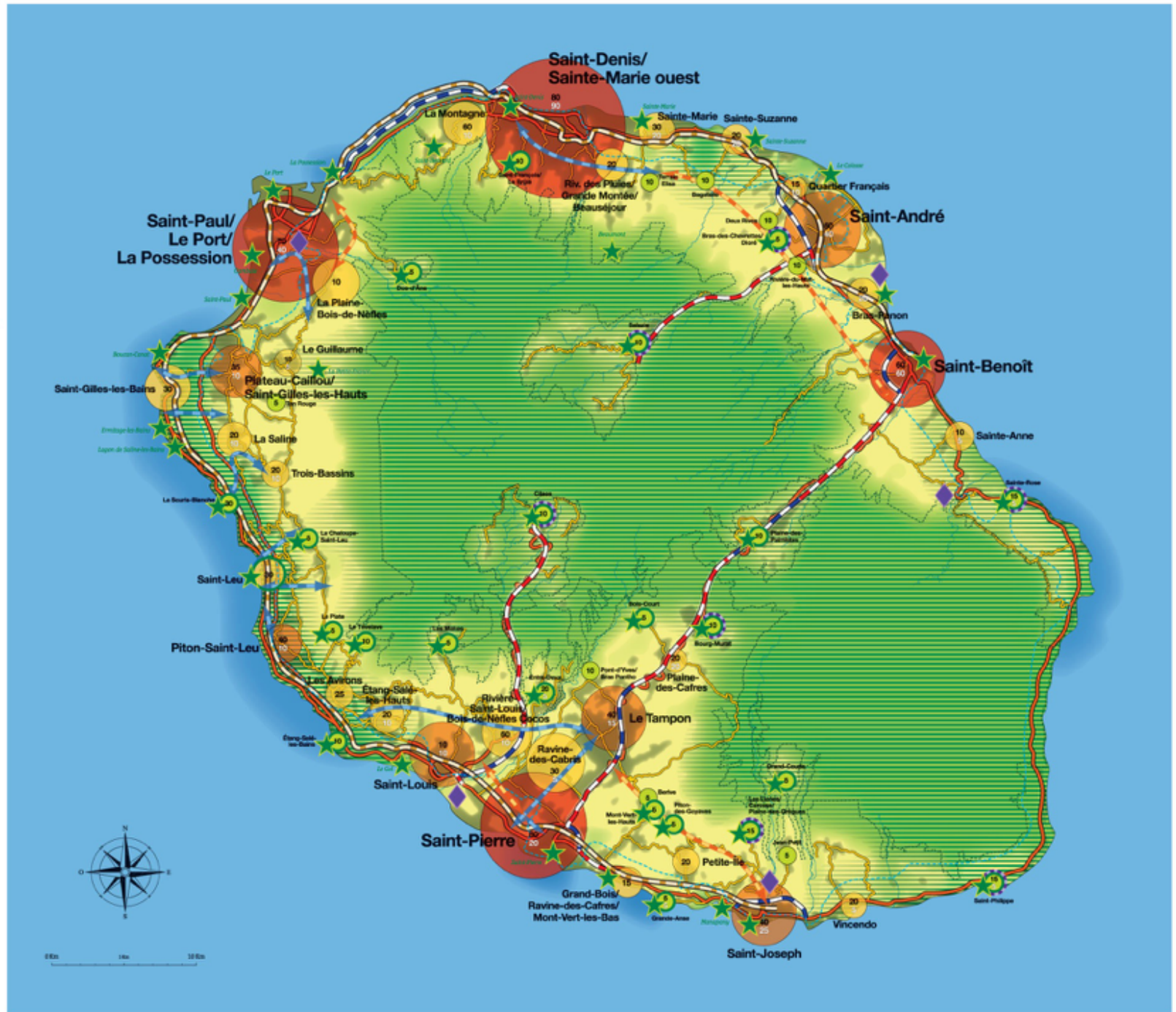
### SECTEURS SPÉCIFIQUES

- Zones de montagne : 11
- Secteurs d'aménagement à vocation touristique : 18
- Zones de vocation touristique : 18
- Unités de base de Plan National
- Périmètres de chapelles individualisées (CMI)

### DESTINATION GÉNÉRALE DES SOLS

- Espaces naturels protégés : 1, 3, 5, 9
- Espaces naturels maritimes protégés : 1
- Espaces agricoles : 4
- Espaces urbains et territoires culturels habités : 1, 3, 5, 9, 10, 11

Les numéros indiquent les prescriptions correspondantes indiquées à



La Possession 1995

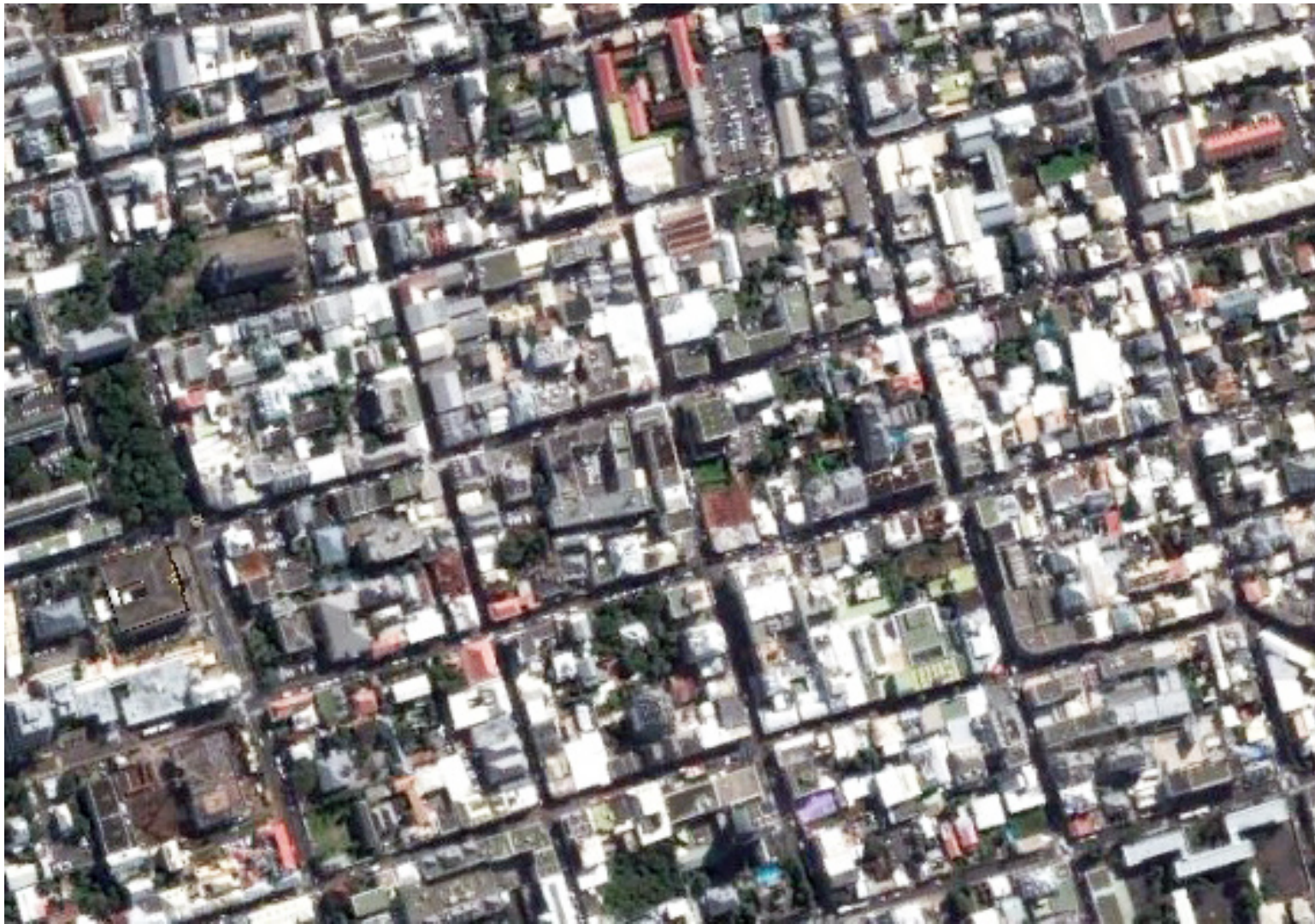


La Possession 2010



Atlas des Paysages

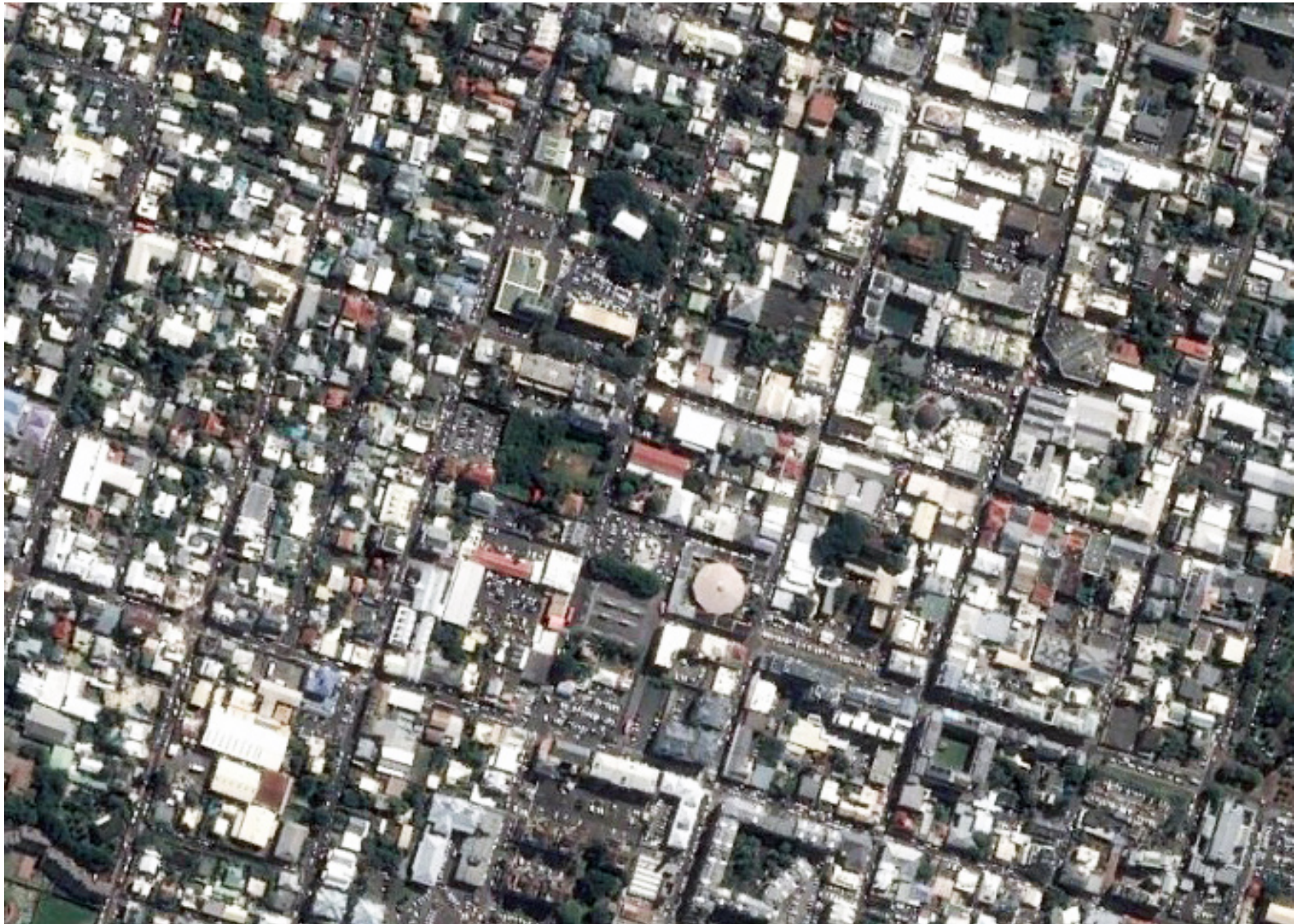
Quelle biodiversité trouvons nous dans  
nos milieux urbains à La Réunion ?



Saint-Denis



Saint-Denis – Le végétal



Saint-Pierre

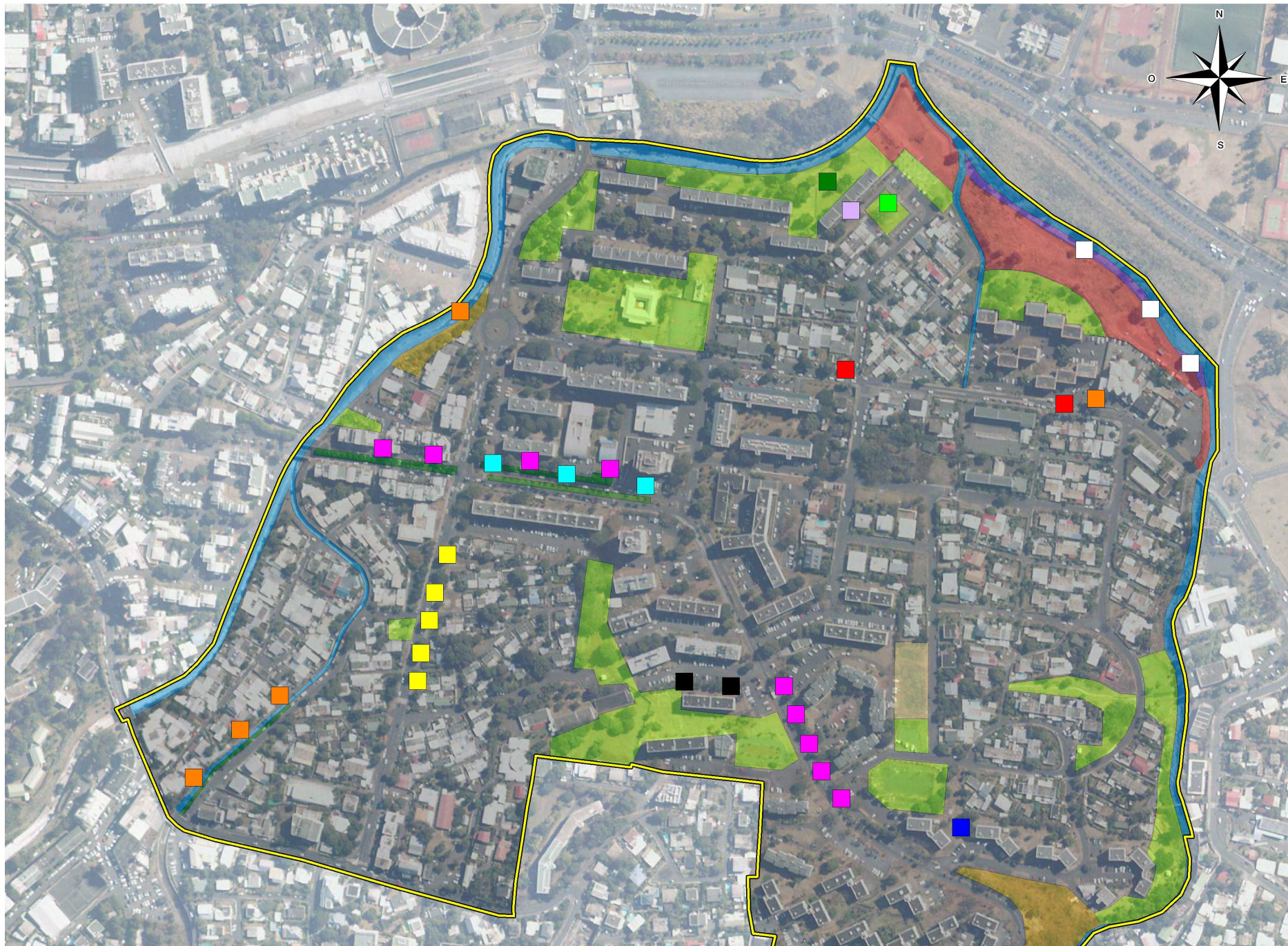


Saint-Pierre - Le végétal



15 Février 2014 : Biodiversité en milieu urbain – 1er atelier de l'Ecole du Jardin planétaire...

Figure 16 - HABITATS NATURELS ET ESPECES REMARQUABLES







Comment la biodiversité s'introduit,  
évolue dans nos milieux urbains ?

Hydrochorie



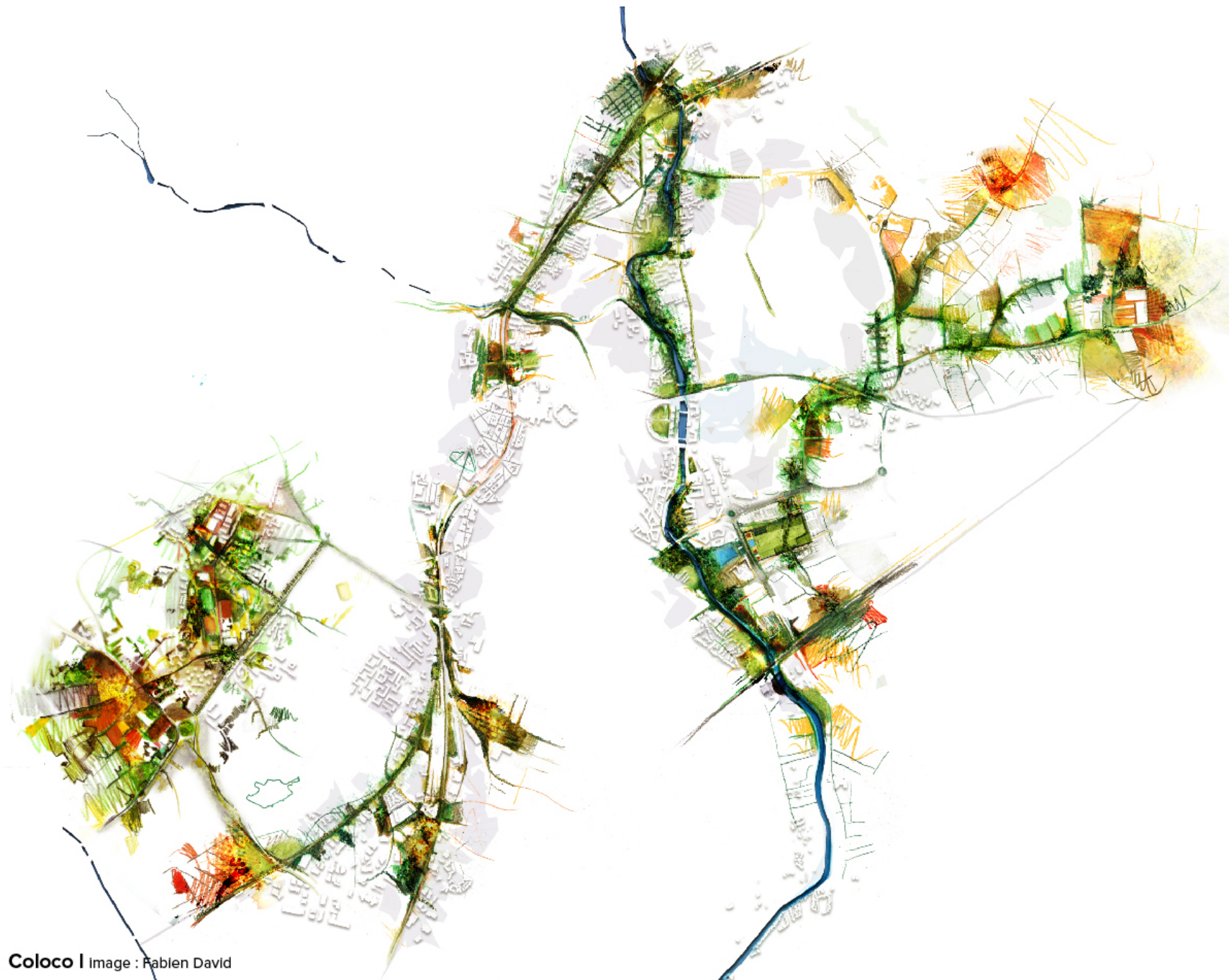
Anémochorie



# Zoochorie



« L'action de l'homme »



Coloco I image : Fabien David

Etude sur les délaissés de Coloco – Montpellier





et 50 donateurs privés  
présentent



# Les Jardiniers

L'EXPO

par  
Mélania  
Morand

[www.morandmelanie.com](http://www.morandmelanie.com)



Vernissage le 19 avril à 18h

suivi d'une projection-débat  
autour du film

*En quête de sens*

Expo du 19 avril au 7 mai 2016 à  
la Médiathèque du Port



Alternatives ambiantes, démarches  
créatives citoyennes à La Réunion...

Les 70 intervenants acteurs, intervenants de l'Ecole du Jardin planétaire sont engagés toute l'année sur des actions de sensibilisation, d'éducation, de partage, d'actions citoyennes en faveur de la biodiversité...



Jardins partagés, familiaux ou collectifs...

Une dizaine à ce jour,  
30 à 40 projets sont en cours sur l'île !



Depuis Novembre 2013, la Réunion a rejoint la Fédération Nationale











04 au 30  
JUN 2015

TI PA

TI PA



ILE DE LA RÉUNION  
OCÉAN INDIEN

ECO TOURISME  
CITOYENNETÉ

ÉCHANGE  
DE GRAINES

ACTION  
SOLIDAIRE

ANIMATIONS  
PIQUE-NIQUE PARTAGE

RANDONNÉE  
À THEMES

GRATUIT

5€

NA SEMÉ!

SALAZIE 04 JUIN	SAINTE-ANNE 05 JUIN	SAINTE-SUZANNE 06 JUIN	SAINTE-MARIE 07 JUIN	SAINTE-DENIS 09 JUIN
LA-POSSESSION 10 JUIN	LE-PORT 11 JUIN	SAINTE-PAUL 12 JUIN	TROIS-BASSINS 13 JUIN	LES-AVIRONS 14 JUIN
SAINTE-LEU 15 JUIN	L'ETANG-SALE 16 JUIN	CILAOS 17 JUIN	SAINTE-LOUIS 18 JUIN	SAINTE-PIERRE 19 JUIN
SAINTE-JOSEPH 22 JUIN	L'ENTRE-DEUX 23 JUIN	LE-TAMPON 24 JUIN	PETITE-ILE 25 JUIN	SAINTE-PHILIPPE 26 JUIN
SAINTE-ROSE 27 JUIN	PLAINE-DES-PALMISTES 28 JUIN	Inscriptions/ Informations tipatipanaseme@gmail.com 0692 961 974	SAINTE-BENOIT 29 JUIN	BRAS-PANON 30 JUIN

# Kazkabar



## An grèn koulèr



## Les Beb'écolos à Saint-André et Saint-Benoît





AGRICULTURE  
ALIMENTATION



RECYCLAGE  
& DÉCHETS



AMENAGEMENT  
TRANSPORT  
CONSTRUCTION



ENERGIE  
& CLIMAT



ECONOMIE  
SOCIALE  
& SOLIDAIRE



BIODIVERSITÉ



EDUCATION  
& PETITE ENFANCE



SANTÉ



*Les Amis des Plantes et de la Nature*

L' Association des Amis des Plantes et de la Nature, créée aux Avirons en 1996, regroupe aujourd'hui 300 familles adhérentes. Objectifs prioritaires :

- Faire connaître le patrimoine floristique de La Réunion.
- Planter et faire planter pour sensibiliser et responsabiliser la population.



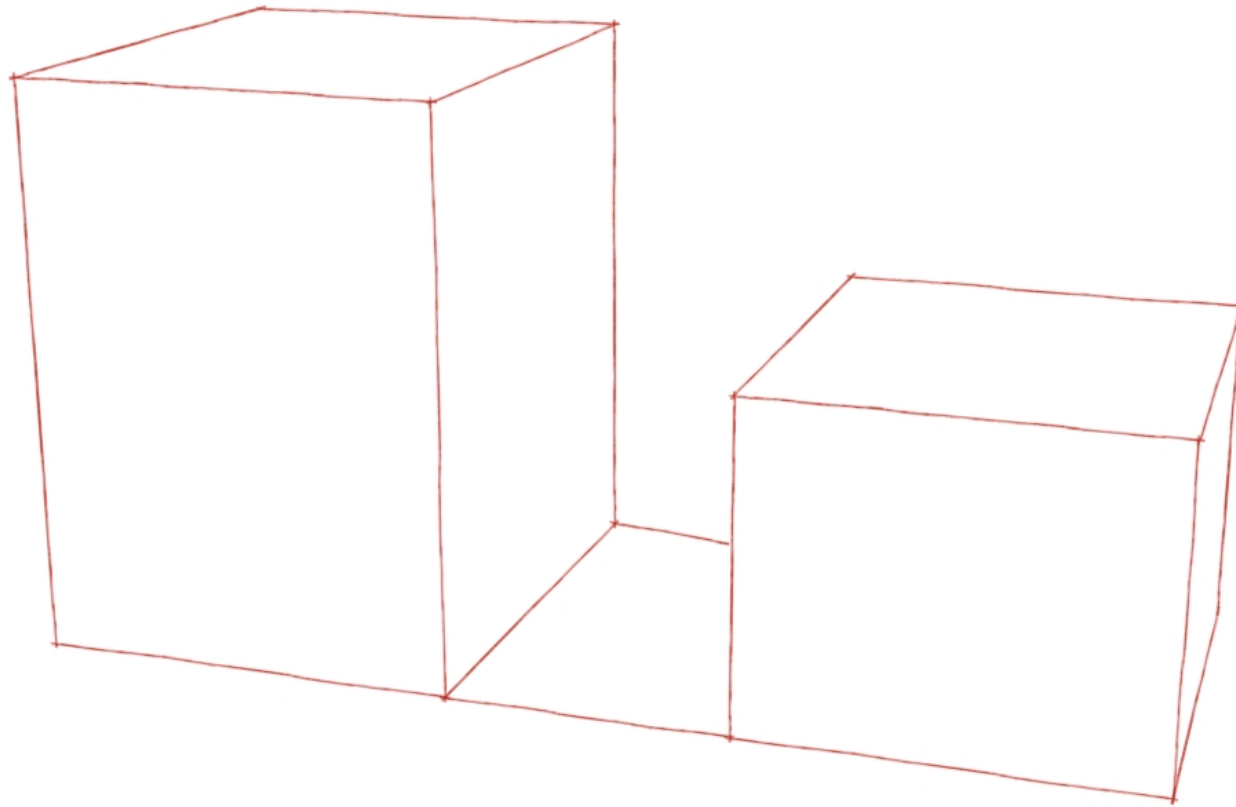


Agroécologie - Permaculture & Transition - Agriculture Urbaine



Graines d'espoir...

Ouvrir les possibles, élargir notre horizon



Exploiter les surfaces non utilisées en milieu urbain  
pour développer la biodiversité...



Patrick Blanc – Quai Branly



Patrick Blanc – potager vertical







le JARDIN  
sur le  
TOIT  
rue des Haies  
Paris 20e

# Modèle urbain Homestead, Pasadena Californie



*La ferme biologique  
du Bec Hellouin*



Perrine et Charles Hervé-Gruyer



## **Vers une nouvelle forme d'agriculture ?**

1000 m<sup>2</sup> cultivés sont identifiés et font l'objet d'une étude sur trois années avec l'INRA et AgroParisTech. Des agronomes français et étrangers (Japon, Brésil, Cuba...) viennent à la ferme observer cette expérience.

Quelques chiffres :

Sur les douze derniers mois de l'étude : 1600 h de travail ont généré une production commercialisée de 54 600 €,

Chaque mètre carré peut produire une valeur d'environ 55 € dans un contexte similaire par année,

Chaque heure de travail dans les jardins produit un CA de 34 € environ.

Source : Rapport final de « l'Etude Maraîchage biologique permaculturel et performance économique » du 30 Nov 2015.

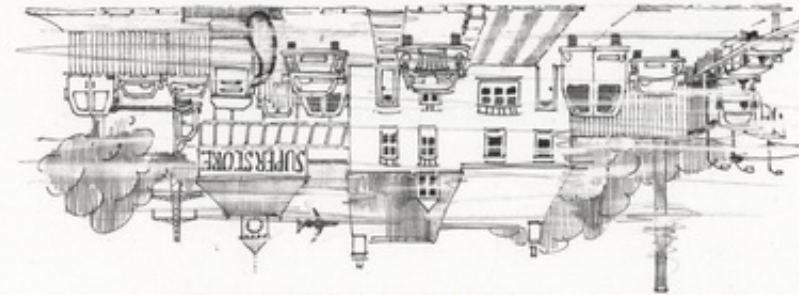


Rob Hopkins



# MANUEL DE TRANSITION

de la dépendance au pétrole à la résilience locale



préface de Serge Mongeau

s!lence  ecosociété



**CRYSTAL PALACE  
TRANSITION TOWN**  
working together for our sustainable future



La transition en action à Crystal Palace à Londres

- 2010 : création d'un jardin partagé
- 2011 : création d'un marché de produits locaux
- 2012 : distinction people's garden de la fondation Capital Growth
- 2013 : 4 jardins partagés supplémentaires, sensibilisation, formation aux enfants
- Depuis : groupe de réflexion « Déchets, transports, Palace Energie...



« Jardiner est l'acte le plus provocateur que l'on puisse faire en ville »...

Ron Finley.



Sao Paulo, Brésil

La Havane, Cuba, est un chef de file mondial dans l'agriculture urbaine.

Après l'effondrement du bloc soviétique, la production alimentaire a été décentralisée à partir de grandes exploitations mécanisées de l'Etat aux systèmes de culture urbaine.

Aujourd'hui, plus de 50 % des produits frais de La Havane est cultivé dans les limites de la ville, en utilisant du compost organique et des systèmes d'irrigation simples.

La Havane, Cuba





Au Malawi par exemple, l'agriculture urbaine est la deuxième source de revenu derrière l'emploi formel.

Au Kenya, les familles font pousser des légumes à cycle court (épinards, choux, amarantes) dans des sacs percés remplis de terre.





Le mouvement Colibris : inspirer, relier et soutenir les citoyens qui font le choix d'un autre mode de vie !

«Cultiver son lopin de terre, si petit soit-il, est un acte politique, c'est un acte de résistance».

Pierre Rabhi



Un potager agroécologique sur son balcon...

L'association Graine de jardins propose ses conseils et ses astuces. A chacun son petit coin de terre...





Docteur Vandava Shiva



Alimentation Smart Cities : saine, verte et équitable



Le réseau des  
*Oasis Nature*



on préserve  
la  
**biodiversité**

Association  
**Humanité et Biodiversité**  
110 bd Saint Germain 75006 Paris  
01.43.36.04.72  
[www.humanite-biodiversite.fr](http://www.humanite-biodiversite.fr)

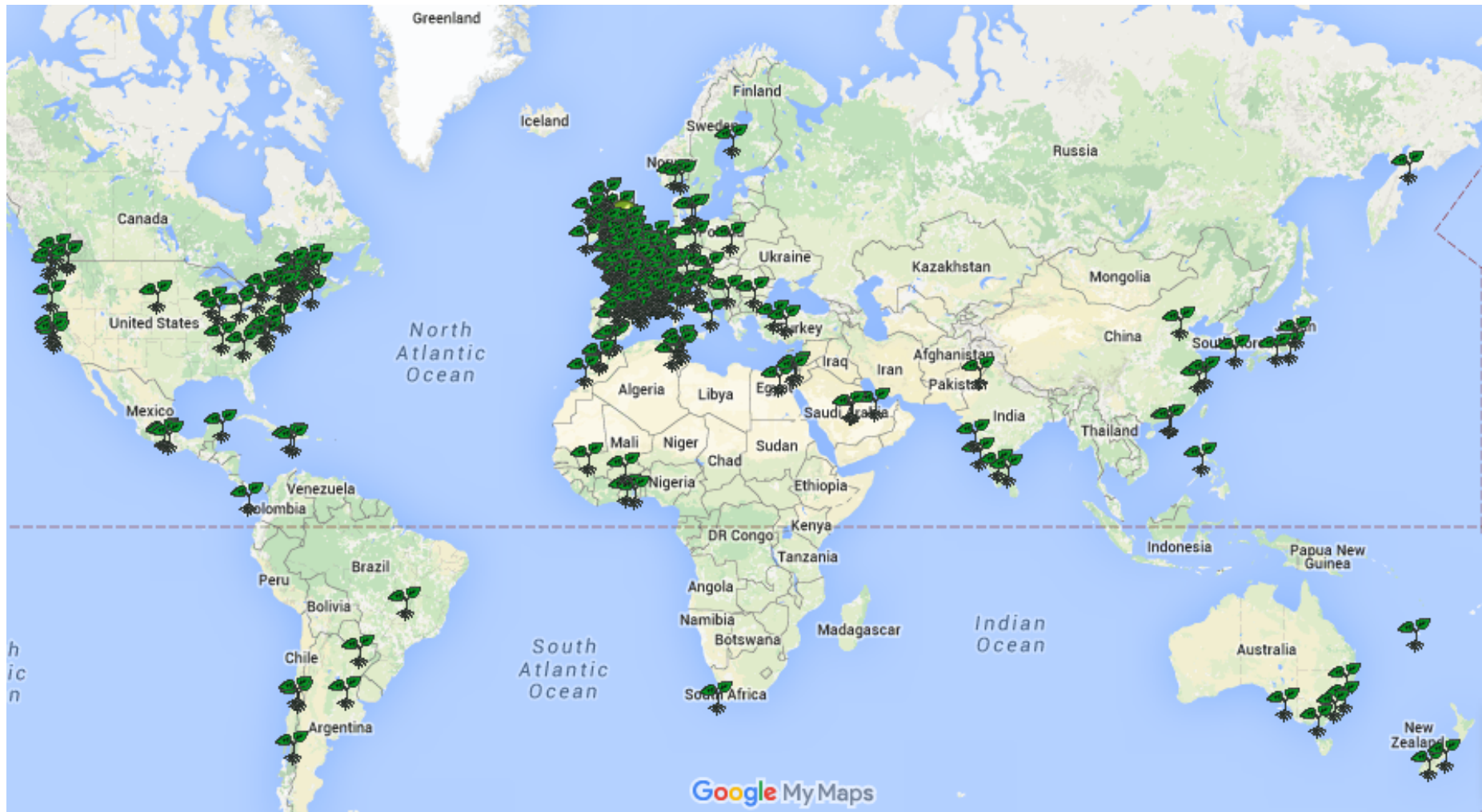
## Guerrilla Gardening : réseau international



Seeds bombing







# Guide des 50 actions Incroyables Comestibles France

pour atteindre l'autosuffisance alimentaire en 2018 avec [Incredible Edible Todmorden](http://www.incredible-edible.info/)

	<b>1 Ancrer le Nouveau Monde</b>	<b>2 Rayonner la Nouvelle Réalité</b>	<b>3 Être soi-même le changement</b>	<b>4 Créer une dynamique citoyenne</b>	<b>5 Bâtir le Nouveau Territoire</b>
<b>I – Démarrage</b>	Photo de pancarte	Communication de démarrage	Tous colibris, chacun fait sa part	Pollinisation locale et convergences	Dialogue élus locaux
<b>II – Route comestible</b>	Aire d'accueil de la Route comestible	Carte du circuit de la Route comestible	Signalétique des stations de la Route comestible	Visites guidées de la Route comestible	Fleurissement urbain comestible
<b>III – Souveraineté semencière</b>	Pépinière citoyenne	Formation semences	Formation semis	Bourse aux semences	Reconversion agricole avec Terre de liens
<b>IV – Transition comestible</b>	Keyhole Garden	Actions écoles	Windows farming	Actions habitats collectifs	Zonage transition
<b>V – Soins à la Terre</b>	Buttes sandwich	Formation permaculture	Composts familles	Préservation de l'eau	Compostage urbain
<b>VI – Circuits courts</b>	Marché « nourriture locale »	Distributions cargo-bikes	Régies poulaillers « chaque œuf compte »	Écurie traction animale	Coopérations producteurs locaux
<b>VII – Alimentation locale</b>	Cuisines mobiles et disco-soups	Formation cuisine vivante	Formation conservation des aliments	Commerçants solidaires	Food Hub
<b>VIII – Santé &amp; solidarités</b>	Jardin des plantes médicinales	Accorderies et Gratifierias	Soins holistiques	Jumelages Nord-Sud	Fête de l'abondance partagée
<b>IX – Reconnexion &amp; régénération</b>	Jardin mandala	Ateliers mémoire	Ré-inclusion des aînés	Inventaires fruits anciens et vergers conservatoires	Reconversion friches
<b>X – Territoires comestibles</b>	Label « Villes et Villages Comestibles de France »	Évaluations alimentation locale	Toits comestibles	Ceintures fruitières	Forêt comestible



Lycée Antoine Roussin à Saint-Louis



Chicago - Mairie



Singapour



Londres aura son pont-jardin sur la Tamise



Turin : Luciano Pia, jardins suspendus

Quelle biodiversité dans nos villes demain ?



Que puis-je faire (que je vive en ville ou non) ?  
facilement, rapidement...

- J'ai un peu de terrain, je fais un potager : c'est bon pour la santé et pour tout le monde,
- Je n'ai pas de terrain, je propose du jardinage par troc de services ou je propose de jardiner l'espace d'un voisin, je crée un potager sur mon balcon...
- Mettre une ruche dans mon jardin, sur mon balcon...
- Je récolte des graines pour une grainothèque locale,
- Je plante des espèces rares adaptées aux milieux,
- J'aide les associations en activité en tant que bénévole...

Chacun peut faire sa part...