



# Observatoire



## Réunionnais des Déchets

### Suivi des Déchets Ménagers et Assimilés (DMA) EN 2017

L'Observatoire Réunionnais des Déchets (ORD) a été créé en 2014 par l'AGORAH et ses partenaires.

Ses principales missions sont :

- Développer la connaissance
- Centraliser et diffuser les informations relatives à l'ensemble des déchets
- Mettre en réseau les différents acteurs concernés par la gestion des déchets sur l'île

L'observation des déchets, à l'échelle de notre territoire, passe par la collaboration entre plusieurs partenaires. Les deux principaux étant le Conseil Régional et l'ADEME.

Le réseau partenarial de l'ORD se compose également des intercommunalités exerçant la compétence de collecte, des syndicats de traitement, des cellules économiques régionales, des éco-entreprises, des chambres consulaires et des associations. L'ORD s'associe donc à l'ensemble des acteurs locaux pour remplir ses missions d'observation dans le cadre d'un processus collaboratif.

Le présent document propose une présentation synthétique des connaissances relatives aux DMA sur notre territoire, à date.

Rapport complet disponible sur [www.agorah.com](http://www.agorah.com) ou sur demande auprès de l'AGORAH



# Suivi des indicateurs

## DMA

### QUANTITÉS COLLECTÉES



**511 750 tonnes**  
+0,5% par rapport à 2015



**599 kg/hab**  
+0.1% par rapport à 2015

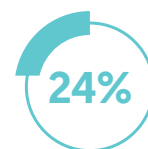
### QUANTITÉS VALORISÉES

#### Organique



**125 943 tonnes**  
+25% par rapport à 2015

**147 kg/hab**  
+25% par rapport à 2015



Taux de valorisation organique

#### Matière



Taux de valorisation matière

**70 348 tonnes**  
-2% par rapport à 2015

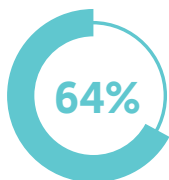
**82 kg/hab**  
-2% par rapport à 2015



### QUANTITÉS ENFOUIES



**331 574 tonnes**  
-6% par rapport à 2015



Taux d'enfouissement  
**388 kg/hab**  
-7% par rapport à 2015

### COÛT DE GESTION



Coût aidé TTC : **139 462 166 €**  
TEOM\* + RS\*\* perçue : **127 636 914 €**  
Taux de couverture : **92%**

### NOMBRE DE DÉCHÈTERIES

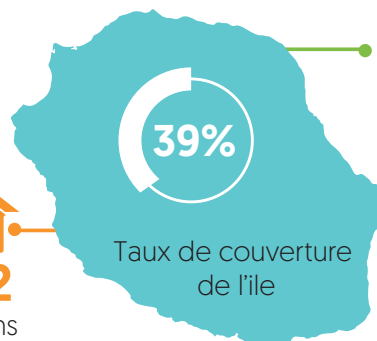


**37 déchèteries** (dont 1 mobile)  
**1 déchèterie** pour  
**23 112 habitants** en moyenne

### TAUX DE COUVERTURE DE LA POPULATION PAR UNE SOLUTION DE TRI À LA SOURCE DE BIODÉCHETS (maisons individuelles)



**88 619**  
composteurs individuels



**229 122**  
maisons individuelles

Taux de couverture de l'île

# Suivi des indicateurs

## DMA

### NOMBRE D'INSTALLATIONS DE TRAITEMENT



**2**   
Centres de compostage  
de déchets verts

**2**   
Installations de  
stockage de déchets  
inertes

**7**   
Centres de broyage  
de déchets verts

### NOMBRE D'INSTALLATIONS DE PRÉ-COLLECTE

**37**   
Déchèteries

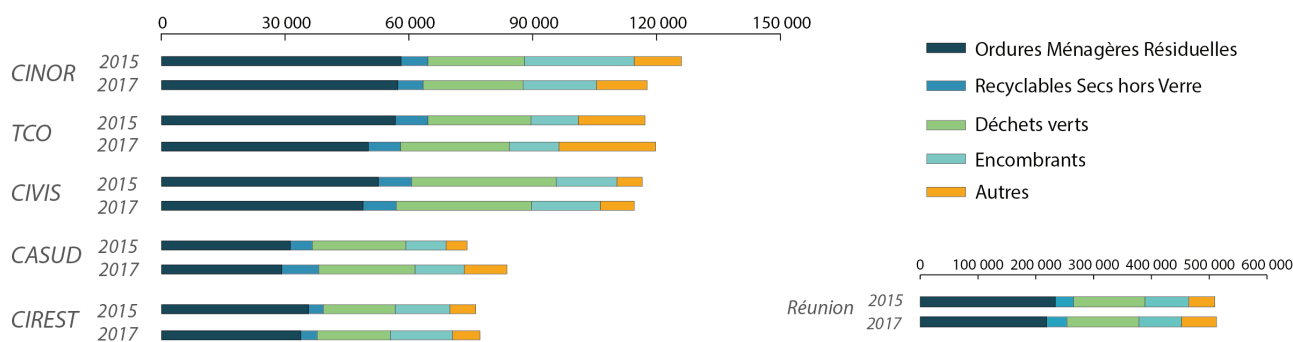
**13**   
Ressourceries

**2**   
Plateformes de  
transit de DMA

# Chiffres clés des DMA à La Réunion en 2017

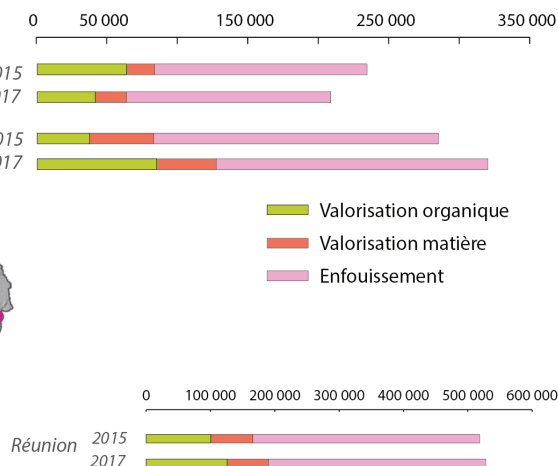
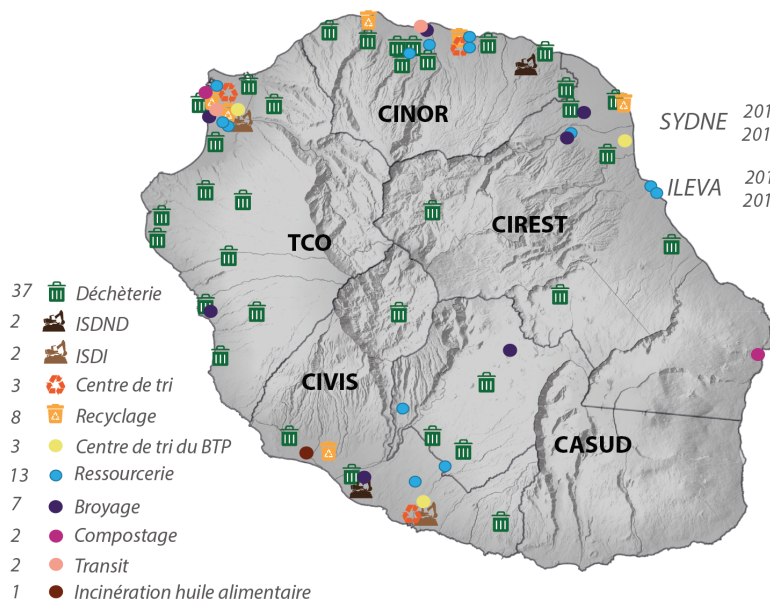
## Évolution des déchets ménagers & assimilés par EPCI

Collecte des déchets en tonnes/an



## Structures pour le traitement des déchets

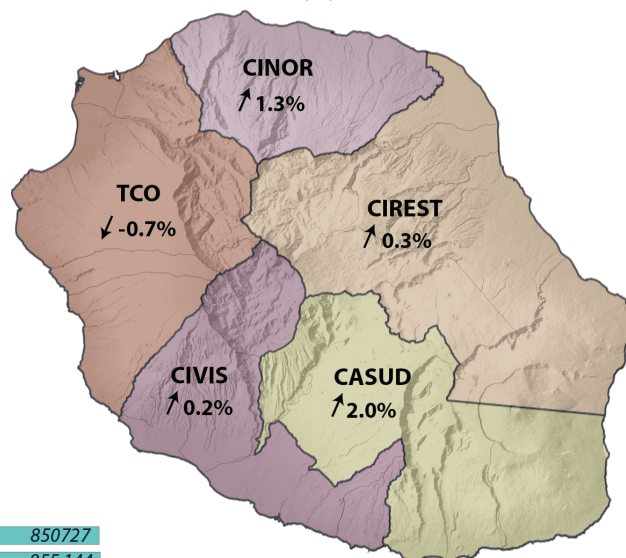
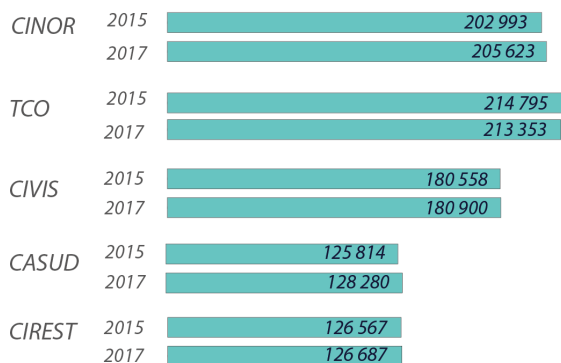
Traitement des déchets en tonnes/an



## Évolution de la population

Evolution population

Population par EPCI



2015 : recensement INSEE  
2017 : estimation AGORAH

