

70 ANS DE LA DÉPARTEMENTALISATION

LIBERTÉ - ÉGALITÉ - FRATERNITÉ - LAÏCITÉ

Quels enseignements pour l'avenir ?

70 ans d'aménagement du territoire



Aurélie RIGAL – Responsable du pôle Urbanisme
Benoit PRIBAT – Responsable du pôle Ressources



Quels enseignements pour l'avenir ?



1. LA RÉUNION EN 1946 ;
2. LES PREMIERS EFFORTS DE RATTRAPAGE ET DE MODERNISATION ;
3. ESSOR DES VILLES & ÉTALEMENT URBAIN ;
4. BOOM IMMOBILIER DES ANNÉES 1990 ;
5. VERS LA VILLE RÉUNIONNAISE DURABLE.

A la Réunion

- Taux d'urbanisation 20 % ;
- 131 km de routes bitumées contre 6 586 km en 2015 ;
- 20% de logements en dur, 12% ont l'électricité & 10% ont l'eau courante;
- 2 lycées.



...voitures pour 1000 habitants

Moyenne française

- 37 % des logements ont l'eau courante ;
- 86 % des logements ont l'électricité ;

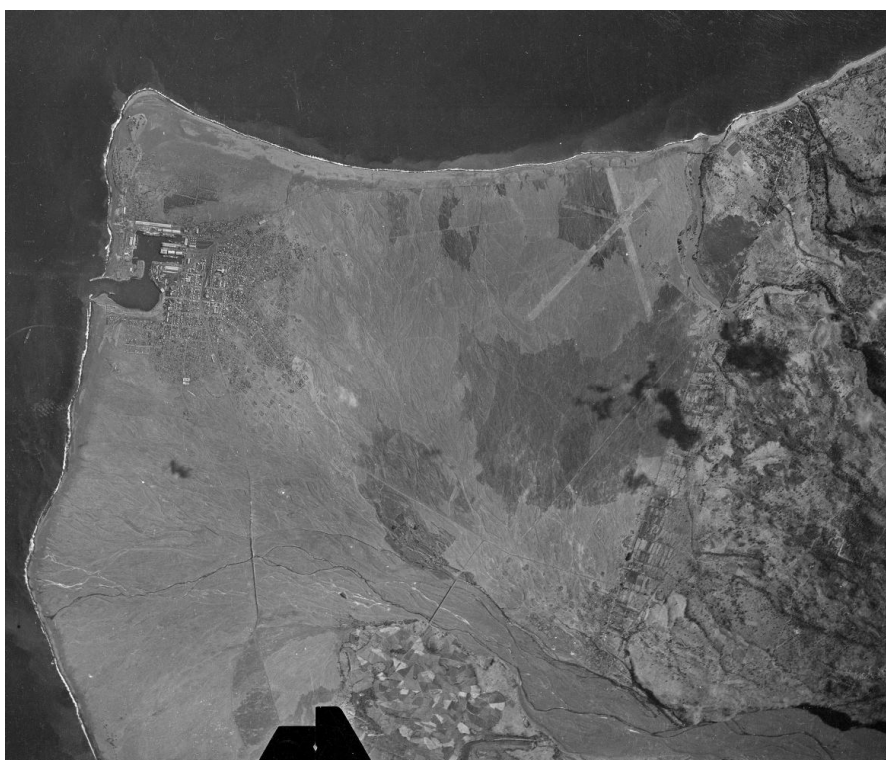
Taux d'urbanisation
20%

Les cases traditionnelles constituent le principal type d'habitat en zone rurale comme urbaine. Le cyclone de 1948 a marqué les esprits par sa violence.

agorah - 70 ans de la départementalisation

Le Port – La Possession en 1949

Source IGN



agorah - 70 ans de la départementalisation

Développement des infrastructures

- 200 km de voiries bitumées en 10 ans ;
- 1963 : livraison de la « route en corniche » ;
- Le port de la Pointe des Galets est dragué et agrandi ;
- Livraison de la première piste revêtue en 1946 puis de l'aérogare en 1951.

Evolution du paysage urbain

- Exode rural, développement des bidonvilles ;
- Loi « anti-bidonville » dite loi Debré en 1965 ;
- Réalisation du quartier du Chaudron à partir de 1965.

16 000
...voitures en 1963



Des efforts notables sont portés sur les conditions sanitaires avec la multiplication des dispensaires et des hôpitaux.



1966

Source IGN

Renforcement de l'armature urbaine

- Densification et structuration des villes principales ;
- 1 065 km de routes en 1973 ;

Étalement urbain

- Années 70 : réforme agraire : atomisation de la propriété foncière ;
- Urbanisation diffuse et importante sur l'ensemble du littoral et des mi-pentes ;
- 1989 : les cases représentent encore la moitié du parc de logement de La Réunion ;

74 300
...voitures en 1982



La généralisation des véhicules personnels et l'étalement urbain conduisent à une saturation du réseau routier.



1978

Source IGN



1984

Source IGN

Vers une population urbaine

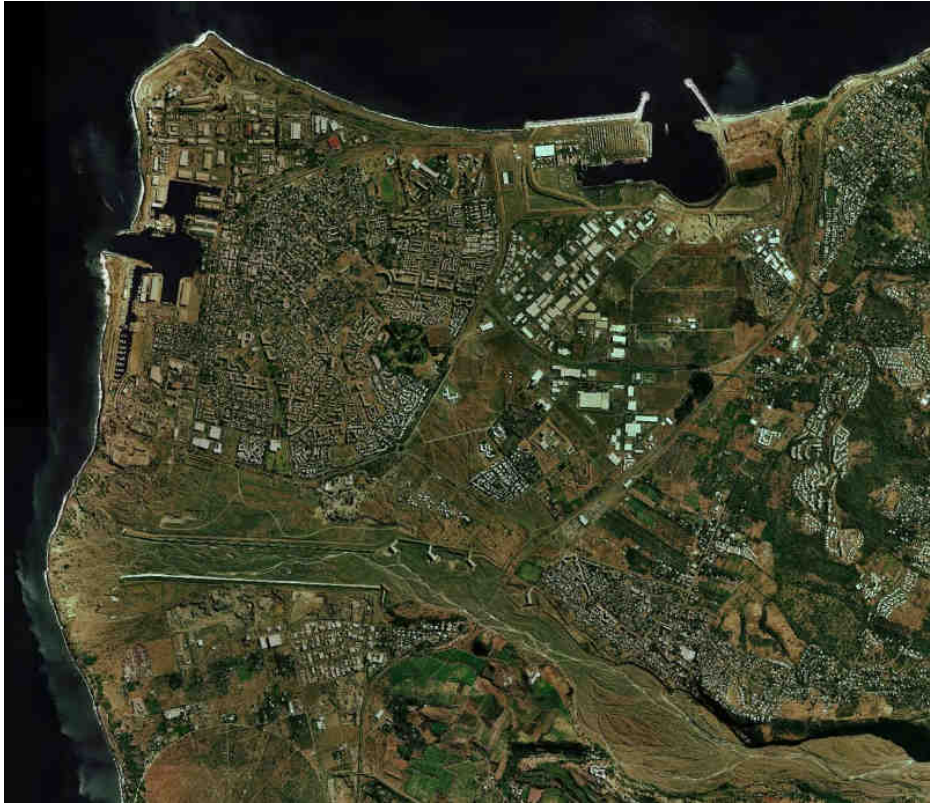
- De 1991 à 2010, 182 500 logements sont autorisés à la construction ;
- Taux d'urbanisation 86 % en 1999.

Renforcement des équipements

- 1986 : création du port Est à vocation commerciale ;
- 1994 : RN2 doublée entre Saint Denis et Saint Benoit ;
- 1994 : création de la piste longue à l'aéroport Rolland Garros.
- 1998 : création de l'aéroport de Pierrefonds

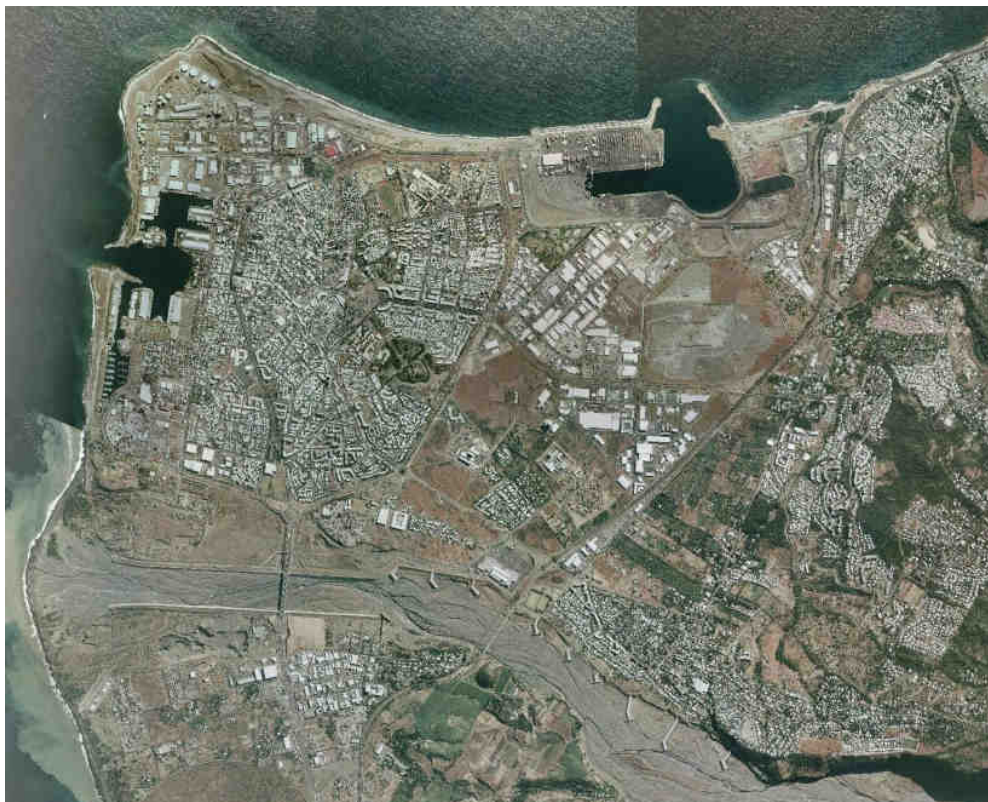
167 000
...voitures en 1992

La population réunionnaise est devenue urbaine en 50 ans.



1997

Source IGN



2004

Source IGN

Ralentissement de l'étalement urbain

- La tache urbaine représente 28 755 ha en 2011 ;
- Zones denses 20%,
- Zones étalées 60%,
- Zones dispersées 20% ;
- Principe de densification privilégié ;

341 476



...voitures en 2016

Planification du territoire

- Documents de planification structurants : SAR 1995 & 2011 ;
- 2009 : Livraison de la Route des Tamarins ;
- En cours : Chantier de la Nouvelle Route du Littoral ;

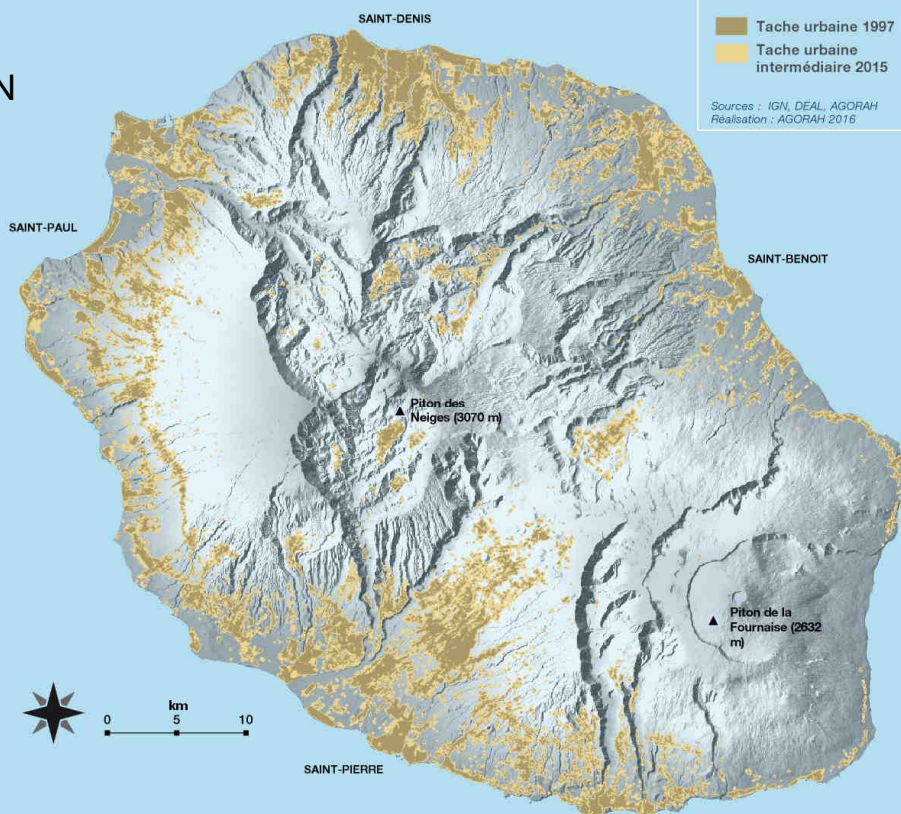
Les logiques d'aménagement tendent à évoluer vers une consommation plus réfléchie de l'espace.



2013

Source IGN

ÉVOLUTION DE L'URBANISATION ENTRE 1997 & 2015



LES PROJETS & RÉALISATIONS TCSP

Maitrise d'ouvrage EPCI

- Opération achevée
- Opération en cours de réalisation
- Opération en projet

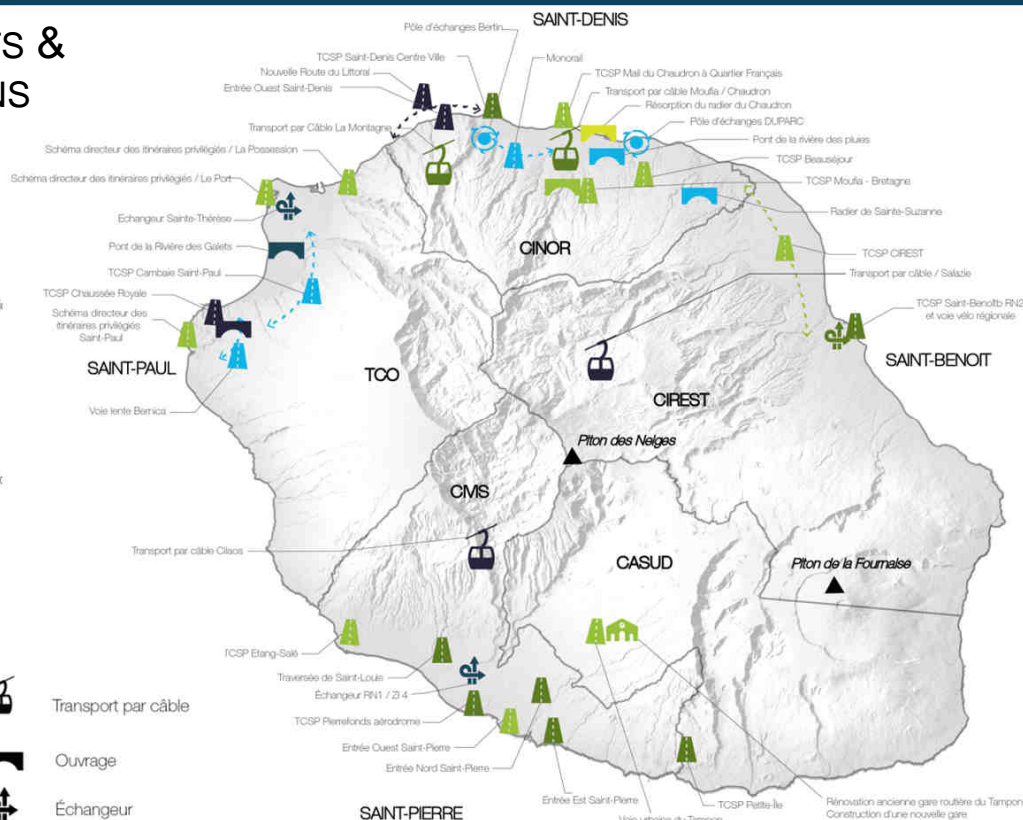
Maitrise d'ouvrage Région

- Opération achevée
- Opération en cours de réalisation
- Opération en projet

Emprise du linéaire

Type d'ouvrage

- Linéaire TCSP
- Transport par câble
- Pôle d'échanges
- Ouvre
- Gare routière
- Échangeur



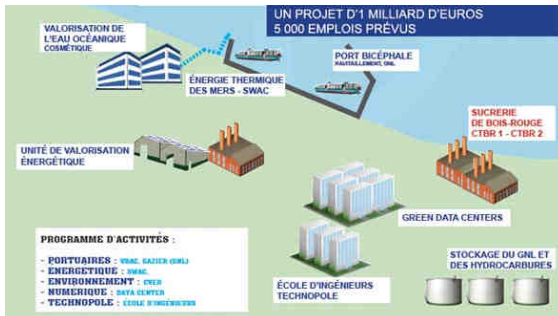


NOUVELLE ROUTE DU LITTORAL
Crédit REGION REUNION



PROJET ÉCO-CITÉ Crédit Groupement
LION/ZONEUP/ARTELIA/GLEIZES - TCO

PÔLE INDUSTRIEL DE BOIS ROUGE
Crédit CIREST



ZA PIERREFONDS AÉRODROME
Crédit SPL A GRAND SUD



MERCI DE VOTRE ATTENTION