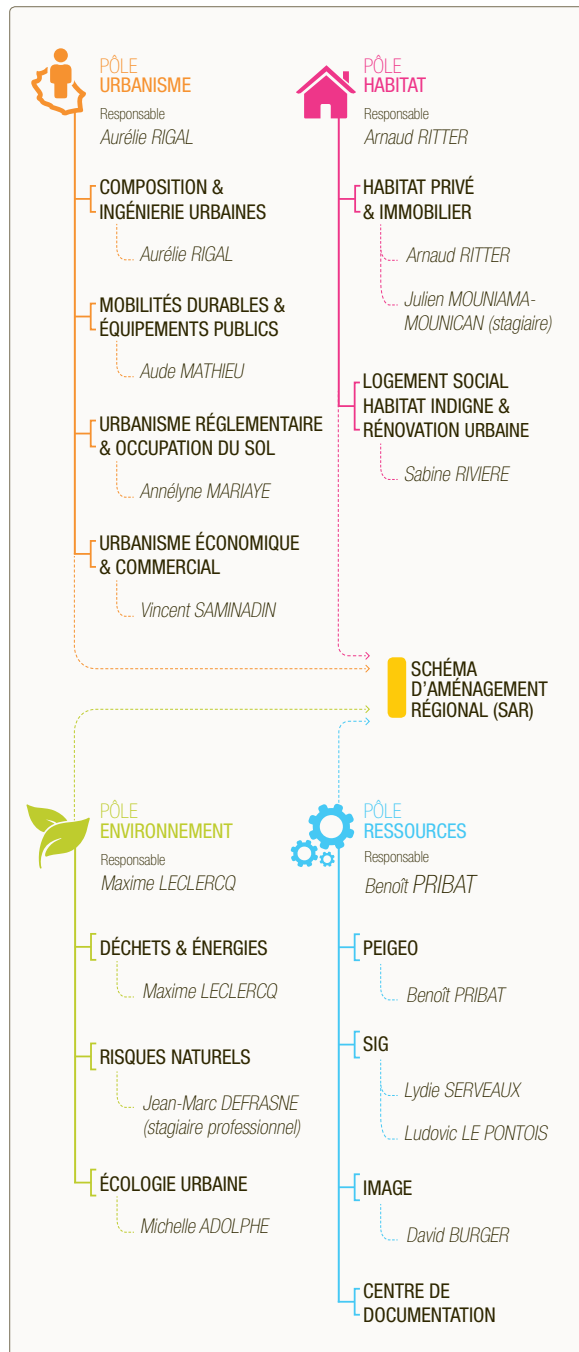


# Proqramme de travail

# 2015

# Organisation de l'agence



## PRÉSIDENTE

### PRÉSIDENTE

*Fabienne COUAPEL-SAURET*

### VICE-PRÉSIDENT

*Daniel FAUVRE*

## DIRECTION

### DIRECTRICE GÉNÉRALE

*Delphine DE DEA*

### ADMINISTRATIF & FINANCIER

*Delphine DE DEA (par intérim)*

### ASSISTANTE GÉNÉRALE

*Fabienne SOUMILA*

### COOPÉRATION RÉGIONALE

*Delphine DE DEA*  
*Annélyne MARIAYE*

### ENTRETIEN DES LOCAUX

*Nicole ABOUPA*

### EFFECTIF EN ASBENCE

*Valérie-Anne SERVIABLE (congé parental)*

<u>PRÉSENTATION</u>	01
– Les multiples échelles partenariales	
– Les attentes des partenaires	
– La prospective territoriale	
– Un laboratoire d'idées	
<u>PÔLE URBANISME</u>	09
<u>PÔLE HABITAT</u>	15
<u>PÔLE ENVIRONNEMENT</u>	19
<u>ACTIVITÉS TRANSVERSALES</u>	23
<u>PÔLE RESSOURCES</u>	25
<u>L'ÉQUIPE EN DÉTAIL</u>	29

## Présentation du programme de travail partenarial 2015

Dans le cadre de la reconfiguration de l'AGORAH, qui a été entamée depuis plusieurs années déjà suite à la demande de ses partenaires, le programme de travail partenarial a eu pour objectif d'évoluer vers une dimension pluriannuelle, actant de thèmes transversaux et permanents concernant l'aménagement à La Réunion. Ainsi, depuis deux ans, ce programme a pu se structurer autour de trois grands champs d'actions que sont l'OBSERVATION de l'évolution du territoire, l'EXPERTISE et la production d'études inhérentes à l'urbanisation de l'île, et l'ANIMATION de centres de ressources qui fédère les réseaux d'acteurs, qu'ils soient professionnels de la question urbaine, étudiants ou membres de la société civile.

## Un programme de travail aux différentes échelles de partenariats

Tout dernièrement, les administrateurs de l'AGORAH ont souhaité voir le programme de travail partenarial s'adapter à la période de mutation majeure que vivent l'ensemble des agences d'urbanisme. Avec une baisse des subventions de fonctionnement qui ont touché la plupart de nos associations, chacune est aujourd'hui contrainte à la réinterrogation de ses partenariats, de ses modes de financements, et de la gestion managériale de ses équipes.

Cette année, l'agence présente donc un nouveau format de son programme de travail 2015, outil central de notre fonctionnement qui intègre désormais des « typologies » dans les missions, basées sur la durabilité dans le temps de chacun de ses partenariats. Cette forme innovante de programme de travail fait dès lors naturellement écho à la remise à plat des statuts de l'agence, cherchant à ouvrir l'AGORAH à de nouveaux membres, mais également à apporter une flexibilité dans leur capacité d'engagement financier, pour que même avec des participations modiques, le partenariat avec l'agence d'urbanisme demeure pérenne et fiable. Se développent ainsi dans la structure socle des actions de l'AGORAH, deux partenariats possibles, tant dans leur durée d'implication que dans leur financement.

Il s'agit d'une part de partenariats dits « constants », issus des partenariats publics constituant l'AGORAH (historiques ou territoriaux). Le montant de la subvention est identique chaque année et sa durée permanente. Ces partenaires peuvent intégrer les instances de gouvernance de l'agence, avec un nombre de voix délibératives majoritaires quant aux orientations stratégiques de l'agence. La seconde possibilité concerne des partenariats dits de « financements durables ». Ce volet est composé au minimum des adhérents de l'AGORAH dont le conventionnement permet d'enrichir les missions constantes de l'agence. Sans engager de coût supplémentaire pour les autres partenaires, ce champ du programme développe obligatoirement des sujets essentiels pour le cœur de métier de l'AGORAH, inhérents à la prospective territoriale. Leur durabilité s'inscrit dans le moyen terme (3 à 7 ans). Ces partenaires peuvent intégrer les instances de gouvernance de l'agence, avec un nombre de voix restant toutefois minoritaires quant aux orientations stratégiques de l'agence.

Sorti du programme de travail partenarial, mais indispensable à l'agence, un troisième volet de conventionnement est également possible. Il s'agit de « prestations dites flashes », contractualisations particulières comme les réponses à des appels d'offres, ou des sollicitations de maîtrises d'ouvrage - adhérentes ou non à l'AGORAH. Missions d'une temporalité rapide (réalisables dans l'année en cours), ces actions ne peuvent dépasser 30% du budget annuel de l'AGORAH afin de ne pas porter atteinte aux « partenariats constants » ou aux « financements durables », constitutifs quant à eux du programme de travail partenarial de l'AGORAH.

## Un recensement des attentes des partenaires

Le contenu du programme de travail partenarial 2015 de l'AGORAH reste conforme aux orientations souhaitées par les partenaires, et s'articule autour de quatre pôles. En effet, en s'appuyant sur ses trois principes fondateurs que sont l'Observation, l'Expertise et l'Animation de centres de ressources et de réseaux d'acteurs, l'agence développe des réflexions couvrant de nombreux champs métiers :

- l'urbanisme de projet, de planification, ou d'usages, étayé par le Pôle Urbanisme ;
- l'immobilier et l'habitat par le Pôle Habitat ;
- le développement durable par le Pôle Environnement.

Ces travaux sont portés par des bases de données permanentes et une information géographique de pointe, produites ou répertoriées par le Pôle Ressources.

Afin de bâtir le socle commun du programme de travail 2015 de l'AGORAH, une organisation de rencontres avec l'ensemble des acteurs de l'aménagement du territoire a été engagée depuis le début de l'année. Il s'agit de partenaires ou de personnalités majeures dans la réflexion sur la ville durable réunionnaise de demain. Les entretiens menés auprès de l'Etat, la Région, les EPCI, l'ARMOS, la SEMADER, la SIDR, l'EPFR ... ont permis de définir des visions partagées et consensuelles, détaillées ci-après.

Cette démarche a permis de réaffirmer les fondamentaux de l'agence d'urbanisme à la Réunion, et les acteurs se sont exprimés sur leurs attentes quant au positionnement de l'AGORAH, à savoir :

- L'importance d'une agence d'urbanisme à la Réunion,
- La nécessité d'un organisme neutre et partenarial pour engager les débats à venir sur les politiques publiques inhérentes à l'aménagement (sens large) ;
- La poursuite de restructuration de l'agence, dans la dynamique jusque-là engagée.

Ainsi, les besoins priorités par les partenaires, ont été :

- Le recollement de données fiables permettant l'observation du territoire ;
- La traduction SIG et cartographique de ces données pour en faciliter la compréhension ;
- Le développement de compétences d'ingénierie, et d'analyses et d'expertises quantitatives et qualitatives ;
- L'identification et la représentation d'un lieu d'échanges et de partages, un laboratoire d'idées facilitant la compréhension des outils et des pratiques, et fédérateur pour les acteurs de l'aménagement du territoire.

## Une agence dédiée à la prospective territoriale

Le cœur de métier de l'AGORAH en tant qu'agence d'urbanisme est d'éclairer et d'accompagner les acteurs de l'aménagement du territoire dans la compréhension, le suivi et le partage de la prospective territoriale de La Réunion. Pour cela, l'AGORAH est aujourd'hui structurée pour étudier et anticiper les impacts des évolutions démographiques du territoire et accompagner l'essor de notre Région Ultra Périphérique (RUP). Pour imaginer La Réunion de demain, l'agence s'appuie donc sur des référentiels exigeants et fiabilisés, en concertation avec les différents acteurs institutionnels, publics, privés ou issus de la société civile. Cette approche avant tout innovante, riche de partages, et plus créative dans la compréhension de l'espace, constitue un nouveau challenge d'intelligence territoriale, dont les résultats sont mis à disposition de chacun gratuitement.

### LA PROSPECTIVE TERRITORIALE, C'EST COMPRENDRE UN TERRITOIRE EN L'OBSERVANT

Pour mieux comprendre l'évolution du territoire dans plusieurs décennies, l'AGORAH propose onze observatoires dédiés à la connaissance urbaine de La Réunion. Suivis par les trois pôles techniques de l'agence (Urbanisme, Habitat et Environnement), les onze observatoires permanents de l'AGORAH (Etalement urbain, Urbanisme réglementaire (Base POS/PLU), Equipements publics, Foncier économique, Transactions immobilières et foncières, Loyers privés, Habitat indigne, Logement social, Mobilités durables, Risques naturels, Déchets) produisent désormais un document annuel de présentation et d'analyse des données, tendances, focus et croisements de toutes les thématiques de l'aménagement du ter-

ritoire. Le Bilan des Observatoires de l'AGORAH retrace tous les travaux et échanges de l'année de chaque observatoire, avec pour objectif de servir de base de références à l'ensemble des acteurs, en leur apportant des données quantitatives et qualitatives concertées et fiabilisées, à l'actualisation permanente.

Le deuxième volet d'observation du territoire mis en œuvre dans le cadre du programme partenarial concerne la production de Portraits de Quartiers dédiés aux EPCI. Dans la poursuite de l'action menée depuis fin 2013 par le Pôle Habitat, l'AGORAH envisage en 2015, actualiser les données du territoire de la CINOR, finaliser le rendu de la CIVIS et initier celui de la CASUD.

### LA PROSPECTIVE TERRITORIALE, C'EST COMPRENDRE UN TERRITOIRE EN L'ÉTUDIANT

Forte de 23 années d'un partenariat public à l'échelle locale, l'AGORAH défend sa qualité d'outil d'intérêt général au service des acteurs de l'aménagement et du développement. Structure ouverte de toute évidence à la construction équilibrée et durable de La Réunion, l'agence d'urbanisme s'attache désormais à partager tous ses éléments de compréhension de l'évolution du territoire, propice à l'expansion de l'île et de ses savoir-faire vers l'international.

L'ensemble des missions de l'AGORAH inhérentes à la prospective territoriale suivent toutes, les orientations du Schéma d'Aménagement Régional (SAR), dont l'agence a effectué jusque-là le suivi et l'animation annuels des 23 critères environnementaux. Le SAR, outil stratégique prescriptif de planification territoriale à l'échelle régionale, ainsi que ses déclinaisons thématiques en schémas régionaux (Schéma Régional

Climat Air Energies -SRCAE-, Schéma Régional des Infrastructures de Transports -SRIT-, ...) représentent le fil conducteur des projections de l'aménagement du territoire.

De ce fait, le programme de travail partenarial proposé à compter de 2015 s'appuie sur des réflexions et des investigations innovantes, totalement rattachées au SAR. Cette mission phare pour l'AGORAH est donc désormais transversale à l'ensemble de l'équipe de l'AGORAH, la répartition des thématiques se faisant en fonction des sujets et des compétences. Le pilotage général de la mission de suivi et animation du SAR est désormais rattaché au Pôle Urbanisme de l'AGORAH, avec le suivi de la mise en œuvre du SAR (définition de nouveaux axes de suivi), l'apport d'outils méthodologiques permettant des leviers d'actions pour les préconisations du SAR, l'accompagnement à la mise en compatibilité des documents d'urbanisme avec le SAR, l'élaboration de plans guides urbains concernant les Bassins de vies décrits au SAR et leur guide méthodologique, ...

Le suivi des critères environnementaux sera quant à lui managé par le Pôle Environnement, les questions de densité au regard du SAR étant pilotées par le Pôle Habitat.

En parallèle, un accompagnement méthodologique, technique, stratégique est proposé pour l'ensemble des schémas régionaux relatifs au SAR, comme le SRIT (suivi et animation), ou le SRCAE (suivi d'indicateurs), ...

## **LA PROSPECTIVE TERRITORIALE, C'EST PARTAGER LES SAVOIRS EN FÉDÉRANT TOUT TYPE D'ACTEURS**

Le troisième fondement de l'AGORAH demeure l'animation de centres de ressources et des réseaux d'acteurs de l'aménagement du territoire. Dans ce cadre, des ateliers d'échanges entre professionnels, des rencontres avec les étudiants, des présentations aux associations, des conférences faisant appel à des experts reconnus (« l'AGORAH invite ... »), ... témoignent de la richesse des savoirs partagés, enrichissant la formule de l'agence : « à la croisée des regards sur notre territoire ».

En parallèle, l'AGORAH envisage créer cette année des « clubs thématiques », afin de pouvoir fédérer les initiatives et démarches des acteurs professionnels, sur la dominante de La Réunion, île tropicale durable, principe fondateur de la prospective locale.

## Un laboratoire d'idées au service du territoire

### UN LABORATOIRE D'IDÉES AU SERVICE DE L'INNOVATION

L'AGORAH porte la vocation d'être un « laboratoire d'idées », un espace de réflexions innovantes et de concepts précurseurs sur la question urbaine.

Ainsi, dans le programme de travail partenarial de 2015, l'agence propose la poursuite de PEIGEO, Plateforme d'Echange de l'Information Géographique à La Réunion et l'accompagnement au développement des compétences des professionnels réunionnais et de la Zone Océan Indien. Les missions de PEIGEO continueront dès lors à porter le partage de l'information géographique des institutions en OPEN-DATA auprès du grand public, la mutualisation des outils communs au travers d'un portail de service géographique sur internet, et la coordination d'actions structurantes en termes de mutualisation des données, de formation des acteurs, de communication des nouvelles technologies de SIG.

L'AGORAH souhaite également se positionner dès l'amont, sur la création et le développement d'un Mode d'Occupation des Sols (MOS) à La Réunion. Afin de révéler et quantifier l'évolution des territoires nécessaire à la pratique de l'urbanisme réglementaire, il est indispensable de connaître parfaitement l'existant en s'appuyant sur des données numériques, cartographiées et recroisées (images satellites, photographies aériennes, tache

L'AGORAH porte la vocation d'être un « laboratoire d'idées », un espace de réflexions innovantes et de concepts précurseurs sur la question urbaine.

urbaine, ...). Cette technique développée depuis les années 80 en Ile de France mais en perpétuelle progression technologique, devrait permettre, grâce à un partenariat technique inter-acteurs (SEAS-OI, REGION, DEAL), la mise en perspective innovante de l'ensemble de l'île.

Enfin, l'AGORAH envisage répondre à l'invitation du Comité Régional de l'Innovation (CRI – S3), afin d'animer un atelier sur le thème de la « Ville Intelligente ». En effet, les relations de plus en plus étroites entre les innovations numériques et la ville ont fait apparaître le concept de « ville numérique », débouchant sur les notions de « smart city », « smart grids » ou « ville connectée ». Cette approche, encore peu abordée à La Réunion, représente un enjeu de développement encore méconnu dans ses impacts sur l'aménagement urbain, mais qui permettrait la construction d'une ville adaptée aux usagers et la gestion optimisée des réseaux et des flux (transport, énergie, déchets, marchandises, populations, ...).

### UN LABORATOIRE D'IDÉES AU SERVICE DU PROJET URBAIN

Depuis 2014, les partenaires ont acté la mise en œuvre d'un concept innovant d'animation des réseaux d'acteurs de l'aménagement du territoire, permettant lors d'une conférence ou d'un colloque, l'échange des savoirs et savoir-faire, tout comme la capitalisation de bonnes pratiques. Appelée « A la croisée des regards sur notre territoire, l'Agorah invite ... », cet évènement participatif, a pour objectif d'être récurrent, puisque l'agence d'urbanisme prévoit l'organisation annuelle de manifestations thématiques de ce type. L'ouverture et la pluralité des sujets évoqués tout au long de l'année constituent ainsi « la marque de fabrique » de ces évènements, organisés, animés et portés par l'AGORAH. Après les invitations en 2014 de Christophe Noyé, Fabrice Peigney et Bruno Carrer sur

le thème des stratégies de peuplement dans les quartiers en rénovation urbaine, puis François Kossmann sur celui des activités économiques et commerciales dans les zones urbaines sensibles (ZUS), l'AGORAH souhaite poursuivre la démarche en 2015, sur la question des Plans Guides Urbains en conviant l'architecte-urbaniste Matthias Armengaud, fondateur et gérant de l'agence de reconfiguration territoriale AWP.

Les plans guides, outils de référence stratégiques et évolutifs, articulent les documents de planifications (SAR, SCOT, PLU) avec l'opérationnalité du projet urbain. Proposés par l'AGORAH à l'échelle de chaque bassin de vie défini au SAR, ces PGU permettraient d'enrichir les acteurs de visions urbaines élargies (diagnostics, cahiers thématiques, programme général), d'établir des zooms sur une dizaine de projets (à l'échelle de l'îlot), d'accompagner les professionnels et les usagers par des démarches concertées (diagnostics en marchant, jurys citoyens, expositions, réunions publiques, ...), de former les urbanistes locaux (concepteurs, maîtrise d'ouvrage et étudiants) grâce à des colloques et des ateliers et la publication d'un guide méthodologique. Le temps d'une programmation pluriannuelle, l'AGORAH propose de mener une étude de définition de Plans Guides Urbains (PGU) à La Réunion et d'élaborer un guide méthodologique à destination des acteurs de l'aménagement du territoire qui ne connaissent pas, à ce jour, cette pratique.

Pour conclure cette présentation du programme de travail 2015 de l'AGORAH, il est important de souligner la pluralité d'études envisagées spécifiquement pour certains membres, comme l'analyse de l'impact de la réorientation de la défiscalisation vers le logement social pour l'ARMOS, le complément d'étude sur la localisation de « marchands de sommeil » pour l'ARS, l'évaluation environnementale du SRIT pour la région Réunion, l'approfondissement thématique des réflexions visant à l'élaboration du Livre Blanc de l'Etat, la réalisation de cahiers urbains pour la SEMADER, ...

Toutes les productions de l'agence sont aujourd'hui mises en ligne sur le site internet rénové de l'AGORAH [www.agorah.com](http://www.agorah.com). Refondé entièrement pour gagner en lisibilité et en partage d'informations, il traduit l'avancement des travaux d'études de l'ensemble des collaborateurs, mais également des points synthétiques de leurs missions sous la forme de « flashes thématiques ». Enfin, le site web de l'agence d'urbanisme propose un éclairage de toutes les actions et animations en cours, grâce à des encarts d'actualités et à un agenda chronologique.

**DELPHINE DE DEA**  
Directrice Générale de l'AGORAH





# pôle urbanisme

Partenariats **constants**Financements **durables**Prestations **flashes**

Schéma d'Aménagement Régional - Coordination et animation des études et actions inhérentes au suivi du SAR (et ses déclinaisons - dont schémas régionaux)	Déclinaison du SAR n°3 (partenariat FEDER) : ETUDE - Elaboration de plans guides concernant les Bassins de vies décrits au SAR	EXPERTISE - Livre Blanc 2 - Approfondissements Ville réunionnaise durable - Coordination et pilotage
SAR - Suivi des critères environnementaux du SAR - Indicateurs urbains	EXPERTISE - Etude prospective du potentiel d'aménagement du territoire et de ses outils de financement	ANIMATION - Atelier Livre Blanc 2 - Ville réunionnaise et Grand Paysage
Déclinaison du SAR n°1 : Suivi de la mise en œuvre du SAR (définition de nouveaux axes de suivi)	ANIMATION - 3 ateliers 1/2 journée chacun - Potentiel d'aménagement du territoire et de ses outils de financement	EXPERTISE - Cahiers urbains - Réalisation de 20 portraits de quartiers
Déclinaison du SAR n°2 : Apport d'outils méthodologiques permettant des leviers d'actions pour les préconisations du SAR		
Déclinaison du SAR n°4 : GUIDE METHODOLOGIQUE - Plans guides pour les acteurs de l'aménagement du territoire réunionnais		
ANIMATION - Colloque Agorah invite ... AWP / Plans guides urbains		

## Partenariats **constants**

## Financements **durables**

## Prestations **flashes**

EXPERTISE - Veille technique réglementaire (urbanisme, habitat, développement durable , ...)	OBSERVATION - Développement, suivi et animation d'un Mode d'Occupation des Sols (MOS) à La Réunion (2015/2020)	EXPERTISE - Livre Blanc 2 - Approfondissements Ville réunionnaise durable
OBSERVATION - Poursuite de l'observation de l'étalement urbain : tache urbaine, espace urbain de référence du SAR	Déclinaison du SAR n°3 (partenariat FEDER) : ETUDE - Elaboration de plans guides concernant les Bassins de vies décrits au SAR	ANIMATION - Atelier Livre Blanc 2 - Ville tropicale durable / Benchmark (avec AWP)
OBSERVATION - Actualisation permanente de la base des POS / PLU et charte de diffusion	EXPERTISE - Accompagnement à la mise en compatibilité des documents d'urbanisme avec le SAR (19 communes + 3 EPCI)	EXPERTISE - Cahiers urbains - Réalisation de 20 portraits de quartiers
SAR - Suivi des critères environnementaux du SAR - Indicateurs réglementaires		
ANIMATION - Colloque Agorah invite ... AWP / Plans guides urbains		

Partenariats **constants**Financements **durables**Prestations **flashes**

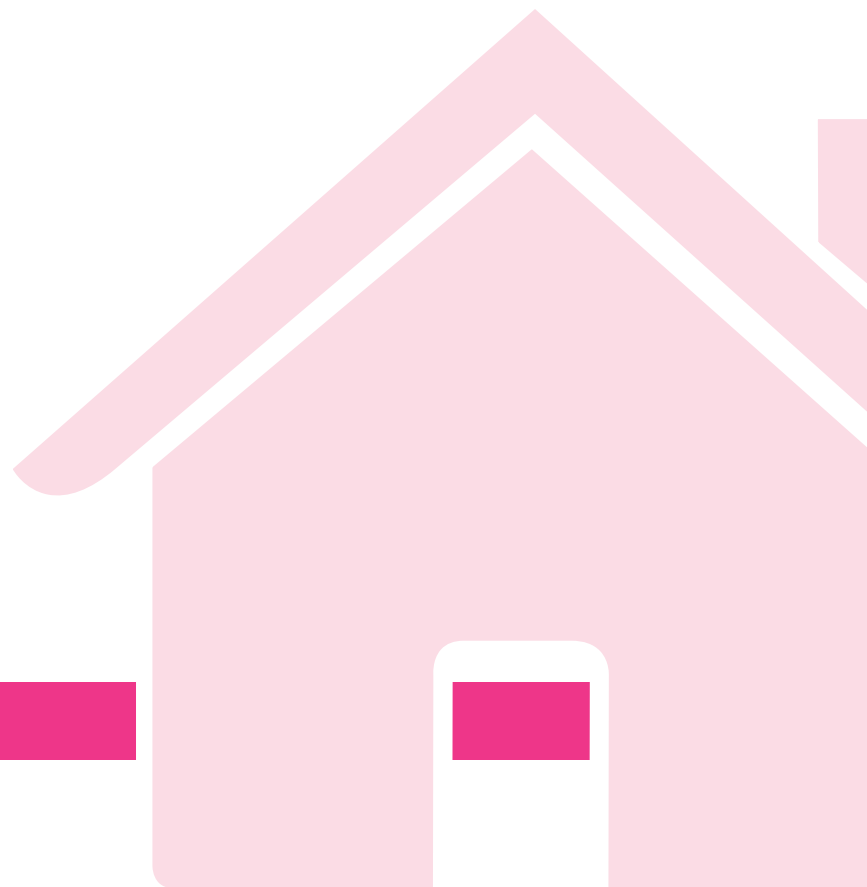
OBSERVATION - Création et mise en œuvre de l'Observatoire de la mobilité durable	EXPERTISE - Elaboration du Schéma Régional de l'Intermodalité (2015/2016)	EXPERTISE - Livre Blanc 2 - Approfondissements Ville réunionnaise durable
Déclinaison du SAR n°3 (partenariat FEDER) : ETUDE - Elaboration de plans guides concernant les Bassins de vies décrits au SAR (volet mobilité)	EXPERTISE - Suivi du SRIT (2015/2017)	ANIMATION - Atelier Livre Blanc 2 - Ville réunionnaise et mobilités durables
OBSERVATION - Mise en œuvre et suivi de l'Observatoire des Equipements Publics (reprise de la base de données actualisée)	ANIMATION - Animation du SRIT (2015/2017)	EXPERTISE - Evaluation environnementale du SRIT
SAR - Suivi des critères environnementaux du SAR - Indicateurs transports	Déclinaison du SAR n°3 (partenariat FEDER) : ETUDE - Elaboration de plans guides concernant les Bassins de vies décrits au SAR	
ANIMATION - 2 ateliers thématiques d'1/2 journée		

## Partenariats constants

## Financements durables

## Prestations flashes

OBSERVATION - Suivi de l'Observatoire du Foncier Economique (OFE)	ANIMATION - Comité Régional de l'Innovation - S3 - Ville intelligente, ville numérique, ville connectée.	EXPERTISE - Livre Blanc 2 - Approfondissements Ville réunionnaise durable
EXPERTISE - Atlas permanent des Zones d'Activités Economiques	Déclinaison du SAR n°3 (partenariat FEDER) : ETUDE - Elaboration de plans guides concernant les Bassins de vies décrits au SAR	ANIMATION - Atelier Livre Blanc 2 - Ville réunionnaise et développement économique
SAR - Suivi des critères environnementaux du SAR - Indicateurs économiques	EXPERTISE - ETUDE SYNTHETIQUE sur la question de l'impact économique des industries de la culture sur l'aménagement du territoire	
ANIMATION - 2 ateliers thématiques d'1/2 journée	EXPERTISE - ETUDE SYNTHETIQUE sur la question de l'impact économique des aménagements de bords de mer (waterfront)	
ANIMATION - Pilotage partenarial de l'évolution du site Web "immoagorah.com"	EXPERTISE - Participation à l'élaboration du Schéma Régional de l'Economie Circulaire (2015/2016)	





pôle  
**habitat**



Partenariats **constants**Financements **durables**Prestations **flashes**

EXPERTISE - Suivi quantitatif et qualitatif de la production de logements au regard des préconisations du SAR	EXPERTISE - Analyse de l'impact de la réorientation de la défiscalisation vers le logement social	OBSERVATION - Observatoire des Loyers privés - Expérimentation OLAP Saint-Denis / Sainte-Marie
SAR - Suivi des critères environnementaux du SAR - Indicateurs densité	OBSERVATION - Mise en œuvre et suivi de l'Observatoire des Transactions Immobilières et Foncières (OTIF)	
OBSERVATION - Poursuite des Portraits de Quartiers EPCI - Finalisation CIVIS	EXPERTISE - Atlas annuel des transactions immobilières et foncières	
OBSERVATION - Poursuite des Portraits de Quartiers EPCI - Actualisation CINOR	Déclinaison du SAR n°3 (partenariat FEDER) : ETUDE - Elaboration de plans guides concernant les Bassins de vies décrits au SAR	
OBSERVATION - Poursuite des Portraits de Quartiers EPCI - Démarrage CASUD		
EXPERTISE - Synthèse cartographique des Portraits de Quartiers CINOR et CIVIS		
ANIMATION - 1 atelier thématique d'1/2 journée		

## Partenariats constants

## Financements durables

## Prestations flashes

<p>EXPERTISE - Suivi quantitatif et qualitatif de la production de logements au regard des préconisations du SAR (logement social)</p>	<p>OBSERVATION - Création méthodologique de l'Observatoire de l'Habitat Indigne</p>	<p>EXPERTISE - AMO PLH / PILHI CIVIS</p>
<p>ANIMATION - Colloque Métier du Logement social, Habitat indigne ou Rénovation Urbaine</p>	<p>EXPERTISE - Etude "marchands de sommeil" ARS - Tests sur 5 communes complémentaires</p>	<p>EXPERTISE - Finalisation de l'évaluation FRAFU 2007/2014</p>
<p>ANIMATION - 2 ateliers thématiques d'1/2 journée</p>	<p>Déclinaison du SAR n°3 (partenariat FEDER) : ETUDE - Elaboration de plans guides concernant les Bassins de vies décrits au SAR</p>	





# pôle . environnement



Partenariats **constants**Financements **durables**Prestations **flashes**

SAR - Suivi des critères environnementaux du SAR - Pilotage de la mission et suivi des indicateurs déchets, risques, environnement	OBSERVATION - Création de la base de données des Déchets Industriels	EXPERTISE - Evaluation des orientations stratégiques du SRCAE
OBSERVATION - Suivi de l'Observatoire Réunionnais des Déchets (ORD)	EXPERTISE - Elaboration du Schéma Régional de l'Economie Circulaire (2015/2016)	EXPERTISE - Evaluation environnementale du SRIT
EXPERTISE - Etude de gestion des dépôts sauvages à La Réunion	OBSERVATION - Réflexions techniques et méthodologiques visant au développement de l'Observatoire Réunionnais des Déchets (ORD) avec un volet Déchets Industriels (2016/2017)	EXPERTISE - Evaluation préalable à la révision du PREDIS
ANIMATION - Participation au Comité 4 / Gouvernance Energie	Déclinaison du SAR n°3 (partenariat FEDER) : ETUDE - Elaboration de plans guides concernant les Bassins de vies décrits au SAR	
ANIMATION - Production d'un plaquette dédiée	EXPERTISE - RENOVRIK - Etude de gestion des risques intégrés avec l'Université et le CEMOI (partenariat FEDER - 2015/2019)	
ANIMATION - 1 atelier thématique d'1/2 journée		

## Partenariats **constants**

## Financements **durables**

## Prestations **flashes**

SAR - Suivi des critères environnementaux du SAR  
- Indicateurs paysage

Déclinaison du SAR n°3 (partenariat FEDER) :  
ETUDE - Elaboration de plans guides concernant  
les Bassins de vies décrits au SAR

EXPERTISE - GUIDE METHODOLOGIQUE de la  
Trame Verte et Bleue (TVB) à La Réunion

EXPERTISE - Approche méthodologique des  
réseaux écologiques à La Réunion

EXPERTISE - Habitats naturels et semi-naturels des  
paysages littoraux Ouest

ANIMATION - Production d'un plaquette dédiée

ANIMATION - 1 atelier thématique sur 2 journées



Partenariats **constants**

SAR - Suivi des critères environnementaux du SAR  
- Indicateurs Risques

**OBSERVATION** - Suivi de l'Observatoire des Risques Naturels et veille sur leur actualité

**EXPERTISE** - Accompagnement et suivi des actions du SPRN

**ANIMATION** - Pilotage partenarial de l'évolution du site Web "risquesnaturels.re"

**ANIMATION** - Production d'un plaquette dédiée

Financements **durables**

Déclinaison du SAR n°3 (partenariat FEDER) :  
ETUDE - Elaboration de plans guides concernant les Bassins de vies décrits au SAR

**EXPERTISE** - RENOVRISK - Etude de gestion des risques intégrés avec l'Université et le CEMOI (partenariat FEDER - 2015/2019)

Prestations **flashes**

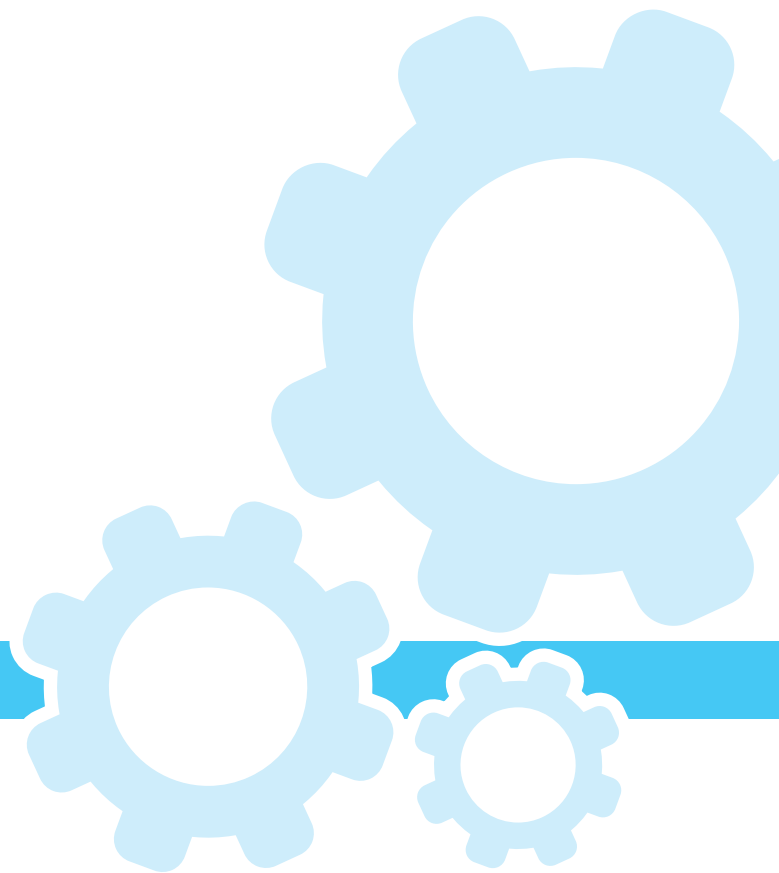
## Productions **générales**


## Coopération **régionale**

## Partage **des savoirs**


Schéma d'Aménagement Régional - Coordination et animation des études et actions inhérentes au suivi du SAR (et ses déclinaisons - dont schémas régionaux)	GENERAL - Développement de partenariats nationaux (AFD, France Volontaires, ...) et locaux (Mayotte, Madagascar, Maurice, agences ultramarines, ...)	GENERAL - Conférence «A la croisée des regards sur notre territoire, l'AGORAH invite...» AWP/ Mathias ARMENGAUD - Expériences de Plans Guides Urbains
SAR - Suivi des critères environnementaux du SAR - Indicateurs urbains		GENERAL - 4x Ateliers thématiques sur la Ville Réunionnaise Durable - Livre Blanc n°2 - DEAL
Déclinaison du SAR n°3 (partenariat FEDER) : ETUDE - Elaboration de plans guides concernant les Bassins de vies décrits au SAR		GENERAL - Diagnostics en marchant sur le projet urbain à Saint-Denis
GENERAL - Rapport d'activités annuel		GENERAL - 2x Ateliers thématiques sur la Trame Verte et Bleue à La Réunion
GENERAL - Programme de travail détaillé		GENERAL - Colloque métiers du Logement social, Habitat indigne ou Rénovation urbaine
GENERAL - Bilan des Observatoires annuel		GENERAL - Organisation d'ateliers professionnels, de compétences, de clubs interacteurs...
GENERAL - Notes thématiques permettant l'animation du site Web "agorah.com"		







# pôle ressources



Partenariats **constants**

**OBSERVATION** - Constitution et mise à jour en continu de l'ensemble des bases de données de l'AGORAH

**EXPERTISE** - Appui cartographique et SIG à l'ensemble des études produites en interne

**OBSERVATION** - Poursuite de l'observation de l'étalement urbain : tache urbaine, espace urbain de référence du SAR

**OBSERVATION** - Actualisation permanente de la base des POS / PLU

**ANIMATION** - Poursuite de l'Atelier CADASTRE

**GENERAL** - Accompagnement à la production logistique des ressources (informatique, technique, serveurs, copieurs, ...)

Financements **durables**

**OBSERVATION** - Développement, suivi et animation d'un Mode d'Occupation des Sols (MOS) à La Réunion (2015/2020)

**ANIMATION** - Développement du partenariat AGORAH / SEAS-OI autour du projet MOS (télé-détection et SIG)

Prestations **flashes**

**EXPERTISE** - Poursuite de l'étude visant à la création d'une base de données cartographique et territorialisée (volet 1)

**EXPERTISE** - Etude visant à la création d'une base de données cartographique et territorialisée (volet 2)

## Partenariats constants

## Financements durables

## Prestations flashes

OBSERVATION - Mise en place du Géoportail de l'urbanisme dans PEIGEO	EXPERTISE - Finalisation de l'outil Gestion de rive Feux de forêts et mise à jour
EXPERTISE - Mise à jour en continu, administration et développement de la plateforme géomatique PEIGEO	EXPERTISE (partenariat FEDER) : Développement du plan d'actions 2015/2020 et des dossiers de financement correspondants
ANIMATION - Formation QGIS aux acteurs de la géomatique	ANIMATION - Organisation de l'inauguration PEIGEO et des actions de communication rattachées (plaquette, logo, ...)
ANIMATION - Poursuite du partenariat avec AFIGEO - Communication PEIGEO	
ANIMATION - Pilotage partenarial de l'évolution du site Web "peigeo.com"	
ANIMATION - Développement de partenariats avec les plateformes similaires en Outre-Mer (Mayotte, Guyane, ...) et benchmark	



Partenariats **constants**

GENERAL - Accompagnement à la production "IMAGE" des études, ateliers et conférences, expositions, ...

ANIMATION - Pilotage interne de l'évolution du site Web "agorah.com"

ANIMATION - Pilotage partenarial de l'évolution du site Web "peigeo.com"

ANIMATION - Pilotage partenarial de l'évolution du site Web "risquesnaturels.re"

GENERAL - Accompagnement à la mise à jour des supports de communication déjà réalisés de l'agence (plaquettes, identité visuelle, ...)

Financements **durables**Prestations **flashes**



# l'équipe

## en détail

## L'ÉQUIPE DE L'AGORAH EN 2015

### Delphine DE DEA, Directrice générale de l'AGORAH et urbaniste OPQU.

[dedea@agorah.com](mailto:dedea@agorah.com) / Formée à la sociologie urbaine et à la gestion de projets complexes, c'est un ancien aménageur et un responsable d'études prospectives et évaluatives issues de politiques publiques nationales et territoriales. Cette expérience lui a permis de diriger pendant quatre ans le Pôle Points d'étape de l'ANRU (Direction de la Stratégie et du Développement des Programmes), de piloter des programmes innovants et d'ampleur pour des maîtrises d'ouvrage publiques diverses (chef de service urbanisme opérationnel à la Communauté d'Agglomération de Cergy-Pontoise, responsable aménagement en SEM, responsable des travaux à la Réunion des Musées Nationaux, ...).



### Fabienne SOUMILA, Assistante générale.

[soumila@agorah.com](mailto:soumila@agorah.com) / En charge de l'assistantat de l'agence d'urbanisme depuis 1993, elle accompagne aujourd'hui le suivi administratif et financier de l'agence et assure le bon fonctionnement des services généraux tels que l'accueil, la gestion du courrier, la logistique interne, ou l'organisation des événements. Rattachée à la Direction Générale, elle pilote également les agendas dont celui de la directrice, et les mises à disposition externes des salles de réunions.



### Nicole ABOUPA, Chargée d'entretien des locaux.

Membre de l'équipe de l'AGORAH depuis 2007, elle assure la qualité du cadre de travail des collaborateurs et des invités de l'agence. Cette mission s'est particulièrement accrue depuis le déménagement de l'AGORAH à la Villa Lenoir, et participe désormais à la valorisation quotidienne de cette case créole patrimoniale inscrite aux Monuments Historiques.



### Jean-Marc DEFASNE, Stagiaire professionnel.

[defrasne@agorah.com](mailto:defrasne@agorah.com) / Diplômé d'un Master Spécialisé « Management Global des Risques » à l'ENSAM ParisTech, il effectue un stage de mai à septembre 2015, où il participe au développement de l'Observatoire des Risques Naturels de La Réunion, porté par l'agence.



### Julien MOUNIAMA-MOUNICAN, Stagiaire.

[mouniama@agorah.com](mailto:mouniama@agorah.com) / Diplômé d'un Master Développement Durable et Aménagement du Territoire acquis à l'Université de La Réunion, il effectue un stage auprès du pôle Habitat de l'AGORAH à compter de mai 2015 et pour une durée de 5 mois. Il assistera l'équipe sur les portraits de quartiers et accompagnera l'expérimentation sur les loyers privés.





**Aurélie RIGAL, Responsable du pôle Urbanisme de l'AGORAH, et directrice d'études Ingénierie et Composition Urbaines**

**rigal@agorah.com** / Diplômée en Urbanisme, Aurélie RIGAL dispose d'une expérience de 10 années en tant qu'aménageur, tant en périmètre urbain dense qu'en territoire rural. Ses domaines d'intervention s'étendent de l'aménagement au renouvellement urbain, de la réalisation d'équipements au pilotage de projets. De par son expérience, elle apporte à l'AGORAH une expertise dans des volets différents tels que l'analyse urbaine, l'ingénierie, l'aménagement, le développement durable, la politique de la ville, la planification ou encore l'urbanisme économique et commercial.

*(prise de poste à mi-juin 2015)*



**Arnaud RITTER, Responsable du pôle Habitat de l'AGORAH, et directeur d'études sur l'Habitat privé.**

**ritter@agorah.com** / Formé à l'aménagement et spécialiste des thématiques de l'habitat (dont le logement social) et des marchés immobiliers, Arnaud RITTER a précédemment été consultant en bureau d'études privé à Marseille et Paris (Sémaphores), mais également enquêteur social au PACT-ARIM de Marseille. Depuis quatre ans, il développe à l'AGORAH des observatoires spécifiques et des expertises permettant de comprendre les phénomènes pouvant impacter le parc de logements (parcours résidentiels, vacance, étalement urbain, précarité énergétique, ...). Référent de missions innovantes pour l'agence, il pilote avec succès la réalisation du programme « Portraits de quartiers des EPCI » en commençant par ceux de la CINOR et de la CIVIS.



**Maxime LECLERCQ, Responsable du pôle Environnement de l'AGORAH, et directeur d'études Déchets et Energies.**

**leclercq@agorah.com** / Ingénieur environnement, Maxime LECLERCQ présente une expérience de 11 ans en bureaux d'études. Son principal domaine d'intervention concerne la gestion des déchets, mais également les autres thématiques environnementales : risques industriels et naturels, eau, air, énergie, acoustique, milieu naturel, management environnemental. A ce titre, il a réalisé et piloté dans ces domaines de multiples études environnementales techniques (diagnostic, plans de gestion, schéma de planification), réglementaires (études d'impact, de dangers, évaluation environnementale, dossiers d'enquêtes publiques) ou Assistance à Maitrise d'Ouvrage (diagnostic, programmation, sélection des prestataires, suivi et réception des prestations). Recruté en janvier 2014 à l'AGORAH, il pilote désormais le Pôle Environnement de l'agence d'urbanisme et en tant qu'expert, il est également directeur d'études concernant la gestion et le traitement des différents déchets de l'île.



**Benoît PRIBAT, Responsable du pôle Ressources de l'AGORAH, et directeur d'études PEIGEO.**

**pribat@agorah.com** / Géographe de formation, spécialisé dans les Systèmes d'Informations Géographiques, il a acquis une connaissance du territoire grâce à 5 ans d'expériences professionnelles dans les secteurs privé et public à La Réunion. Recruté en 2012 à l'AGORAH pour réaliser le projet PEIGEO (Plateforme d'Echange de l'Information Géographique à La Réunion), il a pu développer des compétences dans le travail collaboratif sur toutes les thématiques liées à l'aménagement du territoire. Il est aujourd'hui responsable du Pôle Ressources de l'AGORAH qui centralise et valorise les bases de données de l'agence et de ces partenaires.

**Aude MATHIEU**, chargée d'études Mobilités durables et Equipements publics dans le pôle Urbanisme de l'AGORAH, elle prépare actuellement la refondation de ces deux observatoires thématiques.

[mathieu@agorah.com](mailto:mathieu@agorah.com) / Référente AGORAH auprès des services techniques ou d'urbanisme des collectivités, elle dispose d'une connaissance de terrain des projets d'aménagements et des équipements publics. Issue d'un cursus d'urbanisme et d'une formation en gestion urbaine, transport, et développement touristique, son regard généraliste lui apporte les qualités de distanciation nécessaires à l'élaboration de la réflexion. Elle a ainsi pu avec l'AGORAH accompagner des collectivités dans des démarches d'ingénierie urbaine, comme par exemple, lors du montage des dossiers d'appel à manifestation d'intérêt pour la « revitalisation des centres bourgs ». Pratiquant régulièrement le travail en mode projet, Aude MATHIEU est à même de coordonner et d'organiser ses sujets d'études thématiques.



**Sabine RIVIERE**, spécialiste confirmée des questions d'habitat social, de rénovation urbaine et de logement indigne, elle a largement contribué à l'étude AGORAH sur les Zones d'Habitat Précaires et Indignes de 2008.

[riviere@agorah.com](mailto:riviere@agorah.com) / Référente AGORAH en matière de rénovation urbaine, cette chargée d'études senior est issue d'un cursus de géographie. Son regard généraliste lui apporte les qualités de distanciation nécessaires à l'élaboration de réflexions prospectives en matière d'aménagement du territoire. Pratiquant régulièrement le travail en mode projet, Sabine RIVIERE est à même de coordonner et d'organiser ses sujets d'études thématiques. De plus, elle a largement contribué à l'étude AGORAH sur les Zones d'Habitat Précaires et Indignes de 2008, ouvrant désormais à la demande de l'Etat, la mise en place d'un observatoire dédié au logement insalubre.



**David BURGER**, chargé de mission Image à l'AGORAH, il met en forme, valorise et accompagne les productions de l'agence et les animations qui leurs sont rattachées.

[burger@agorah.com](mailto:burger@agorah.com) / Formé aux arts graphiques et aux métiers du multimédia, il exerce en tant que directeur artistique et graphiste sur un large spectre de projets en privilégiant la qualité des productions, avant d'intégrer l'équipe de l'AGORAH. Passionné d'image et soucieux du détail, il sait transformer les idées d'un interlocuteur ou d'une équipe, en concepts visuels efficaces servant au mieux les objectifs du projet. Il accompagne ainsi les visuels jusqu'à leur finition, grâce à sa maîtrise de la chaîne graphique et des techniques d'impression.



**Annélyne MARIAYE**, chargée d'études Urbanisme Règlementaire et Occupation du Sol, elle est la garante de la mise en œuvre de la base de données des POS et des PLU constituée par l'agence.

[mariaye@agorah.com](mailto:mariaye@agorah.com) / Référente AGORAH auprès des services techniques ou d'urbanisme des collectivités, elle dispose d'une connaissance de terrain des projets d'aménagement. Issue d'un cursus d'aménagement et développement durable, son regard généraliste lui apporte les qualités de distanciation nécessaires à l'élaboration de la réflexion. En charge des volets inhérents à l'occupation du sol, elle a vocation à suivre avec le Pôle Ressources, les actions de mise en œuvre partenariale d'un Mode d'Occupation des Sols à La Réunion et de l'articulation réglementaire des documents d'urbanisme avec le Schéma d'Aménagement Régional (SAR). Enfin, sensible à la mise en œuvre de partenariats, elle accompagne la directrice générale dans les actions de coopération régionale sur l'Océan Indien.





### **Ludovic LE PONTOIS**, chargé des traitements SIG des différentes sources de données disponibles à l'AGORAH.

**lepontois@agorah.com** / Informaticien de formation, il a su développer une expertise dans le domaine des Systèmes d'Informations Géographiques au sein de l'agence. Grâce à sa maîtrise des logiciels de pointe, il est aujourd'hui le référent à l'AGORAH concernant les traitements et analyses de données complexes. Ses productions seront systématiquement supervisées par Benoît PRIBAT, Responsable du pôle Ressources de l'AGORAH.



### **Vincent SAMINADIN**, formé à l'aménagement à l'Université de La Réunion, il pilote les questions d'urbanisme économique et commercial à l'AGORAH.

**saminadin@agorah.com** / En charge de l'Observatoire des Zones d'Activités Economiques, désormais élargi en Observatoire du Foncier Economique, ce chargé d'études junior au profil généraliste est initialement formé à l'aménagement et au développement durable. Ses premières expériences professionnelles lui confèrent des qualités rédactionnelles et de synthèse essentielles à la production d'études prospectives et stratégiques concernant les analyses territoriales. Sensible à la sociologie urbaine et aux approches culturelles des projets, il a vocation à investir ces thématiques dans le cadre de l'évolution de l'AGORAH.



### **Lydie SERVEAUX**, Chargée d'études Systèmes d'Information Géographique et Cartographie.

**serveaux@agorah.com** / Cartographe de formation, elle maîtrise parfaitement les logiciels SIG et fait bénéficier aux partenaires de sa vingtaine d'années d'expérience au service de l'AGORAH pour la valorisation des analyses de l'agence. Dans ces productions cartographiques elle recherche en permanence la présentation la plus claire et la plus explicite possible de chaque thématique abordée en attachant une attention toute particulière à la qualité graphique.



### **Michèle ADOLPHE**, Chargée d'études en Ecologie Urbaine.

**adolphe@agorah.com** / Ingénieure paysagiste, Michèle ADOLPHE présente une expérience de 9 ans en bureaux d'études. Elle a précédemment collaborée dans diverses agences de paysage privées à Paris (Atelier du Paysage), Orléans et La Réunion (Zone UP et LEU Réunion). A ce titre, elle a réalisé et piloté de multiples études paysagères et des missions de maîtrise d'ouvrage, notamment celle du projet ANRU de Ravine Blanche à St-Pierre. Depuis deux ans, elle développe à l'AGORAH une expertise sur la thématique de « Trame Verte et Bleue » dans le cadre d'un partenariat avec l'Université de La Réunion (convention CIFRE).



**agorah**

agence d'urbanisme à La Réunion

140, rue Juliette Dodu - CS 91092  
97404 Saint-Denis CEDEX

0262 213 500

[www.agorah.com](http://www.agorah.com)

Directrice de publication : Delphine DE DEA

Conception : David BURGER / AGORAH

Les droits de reproduction (textes, cartes, graphiques, photographies) sont réservés sous toutes formes.

© 2015