

2016

Proqramlaşdırma  
de travasi

# Composition des instances de l'AGORAH en 2016

## Le Conseil d'Administration

### Les Membres de Droit :

#### L'ETAT

M. Loïc ARMAND : Secrétaire Général pour les Affaires Régionales - SGAR

M. Daniel FAUVRE : Directeur de la DEAL  
Vice-président de l'AGORAH

#### LE CONSEIL REGIONAL

Mme Fabienne COUAPEL-SAURET : Conseillère Régionale  
Présidente de l'AGORAH

Mme Danièle LE NORMAND : Vice-présidente du Conseil  
Régional

#### LE CONSEIL DEPARTEMENTAL

Mme Nadia RAMASSAMY : Vice-présidente du Conseil  
Départemental

Mme Sandra SINIMALE : Vice-présidente du Conseil  
Départemental

#### MEMBRES ADHERENTS, ELUS DESIGNES LORS DE L'ASSEMBLEE GENERALE DU 23 MAI 2013

M. Bernard FONTAINE : Représentant de l'ARMOS

Mme Catherine MOREL : Directrice du CAUE (succédant à M.  
François GUIOT)

M. Mickaël FOUREL : Directeur de la SAFER

## L'Assemblée Générale

### Les Membres de Droit :

#### L'ETAT

M. Loïc ARMAND : Secrétaire Général pour les Affaires  
Régionales -SGAR

M. Daniel FAUVRE : Directeur de la DEAL  
Vice-président de l'AGORAH

M. Philippe SIMON : Directeur de la DAAF (succédant à M.  
Louis BIANNIC)

Mme Valérie ROUX : Directrice de l'INSEE

M. Bruno OUDARD : Secrétaire Général des Hauts (succédant  
à M. Christophe VIRET : Commissaire de l'Aménagement des  
Hauts)

#### LE CONSEIL REGIONAL

Mme Fabienne COUAPEL-SAURET : Conseillère Régionale  
Présidente de l'AGORAH

Mme Danièle LENORMAND : Vice-présidente du Conseil  
Régional (succédant à M. Alin GUEZELLO)

M. David LORION : Vice-président du Conseil Régional

Mme Denise HOARAU : Conseillère Régionale

Mme Sylvie MOUTOUCOMORAPOULE : Conseillère Régionale

## **LE CONSEIL DEPARTEMENTAL**

Mme Nadia RAMASSAMY : Vice-présidente du Conseil Départemental

Mme Sandra SINIMALE : Vice-présidente du Conseil Départemental

M. Patrick MALET : Conseiller Départemental

Mme Marie Isabelle PAYET : Conseillère Départementale

Mme Géraldine BOULEVARD : Conseillère Départementale

## *Les Membres adhérents au 1er Janvier 2016 :*

M. Gérald MAILLOT : Président de la CINOR

M. Serge HOAREAU : Vice-président de la CIVIS

Mme Françoise LAMBERT : Vice-présidente du TCO

Mme Vanessa MIRANVILLE : Maire de La Possession

M. Roger RAMCHETTY : Président du CCEE

M. Ibrahim PATEL : Président de la CCIR

M. Jean Raymond MONDON : Président du CESER

M. Jean-Noël CLAIN : Elu de la Chambre des Métiers

M. Alix GALBOIS : Président du Syndicat Mixte des Transports de La Réunion (SMTR)

Mme Nathalie INFANTE : Directrice Régionale de la Caisse des Dépôts - CDC (succédant à M. Olivier CAMAU)

M. Jean Michel BORDAGE : Directeur Régional de l'ADEME

Stéphane FOUCAULT : Directeur de l'AFD de Saint-Denis

M. François MAURY : Directeur Général de l'ARS-OI (succédant à Madame Suzanne COSIALS)

M. Joel PERSONNE : Directeur de la SEMADER

M. Jean-Claude PITOU : Directeur de la SODIAC

---

## Editorial de la Présidente de l'AGORAH

Les nouvelles dispositions législatives et réglementaires devraient entraîner une meilleure lisibilité dans l'exercice de certaines compétences notamment celles liées à l'aménagement du territoire, à l'habitat, aux mobilités, à l'environnement, et obligent l'ensemble des partenaires dont l'Etat et les Collectivités à se concerter plus finement, à faire preuve de pragmatisme mais aussi d'audace pour le développement de notre île, la création d'emplois et la préservation de notre environnement.

De nouvelles ambitions ont été définies par les décideurs locaux et l'Agorah apportera tout son concours à cette nouvelle intelligence institutionnelle et partenariale pour faire de La Réunion un territoire en développement et un territoire d'épanouissement. C'est ainsi que le programme de travail 2016 de l'Agorah, construit dans une démarche partenariale, tient compte de la nécessité de faire encore mieux pour davantage d'égalité des chances et pour répondre aux attentes de la population dont les besoins en logements, en déplacements, en emplois sont bien réels.

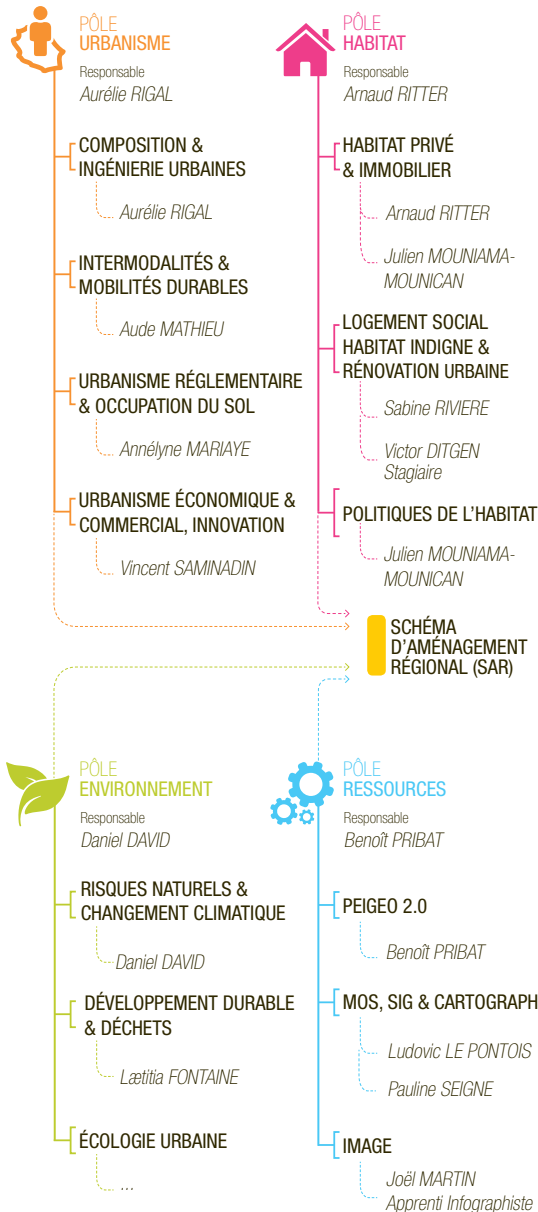
L'Agorah dispose de la matière, de la ressource et des données fiables pour accompagner les services de l'Etat et les collectivités vers une démarche partagée de cohérence et de convergence. Les outils financiers existent, comme le contrat de plan Etat/Région, les programmes européens. Les outils de prospectives existent aussi comme le Schéma d'Aménagement Régional (SAR), dont la modification est en cours, et dont la révision ou la transformation à terme est inévitable.

Le SAR sera complété par de nouveaux schémas prescriptifs que sont le Schéma Régional de Développement Economique d'Innovation et d'Internationalisation (SRDEII), ou le Schéma Régional d'Intermodalité (SRI). Ces schémas d'orientations stratégiques et le tout nouvel outil de gouvernance, d'instance de concertation de dimension régionale qu'est la Conférence Territoriale des Politiques Publiques Région-Département viendront poser les bases d'une plus grande respiration au travers de l'expérimentation pour créer notre nouveau modèle économique et environnemental pour mieux intégrer les réalités, les spécificités de notre territoire, La Réunion.

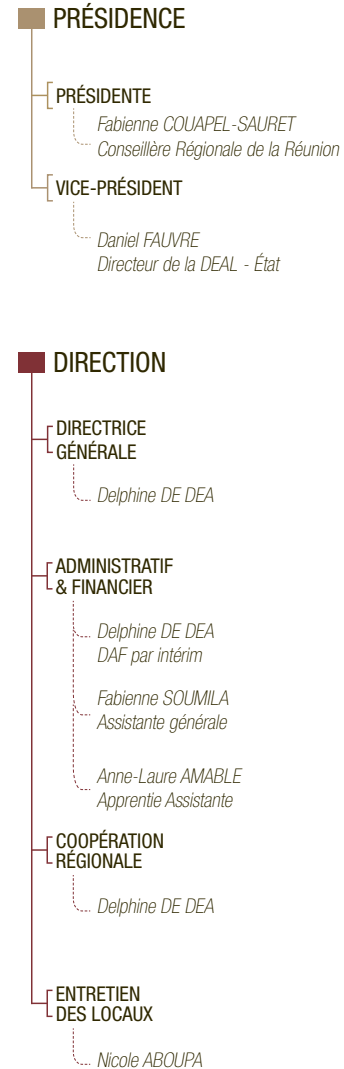
**FABIENNE COUAPEL-SAURET**  
Présidente de l'AGORAH  
Conseillère Régionale



# Organisation de l'agence



# UNE EQUIPE PLURIDISCIPLINAIRE ...



140, rue Juliette Dodu - CS 91092  
97404 Saint-Denis CEDEX

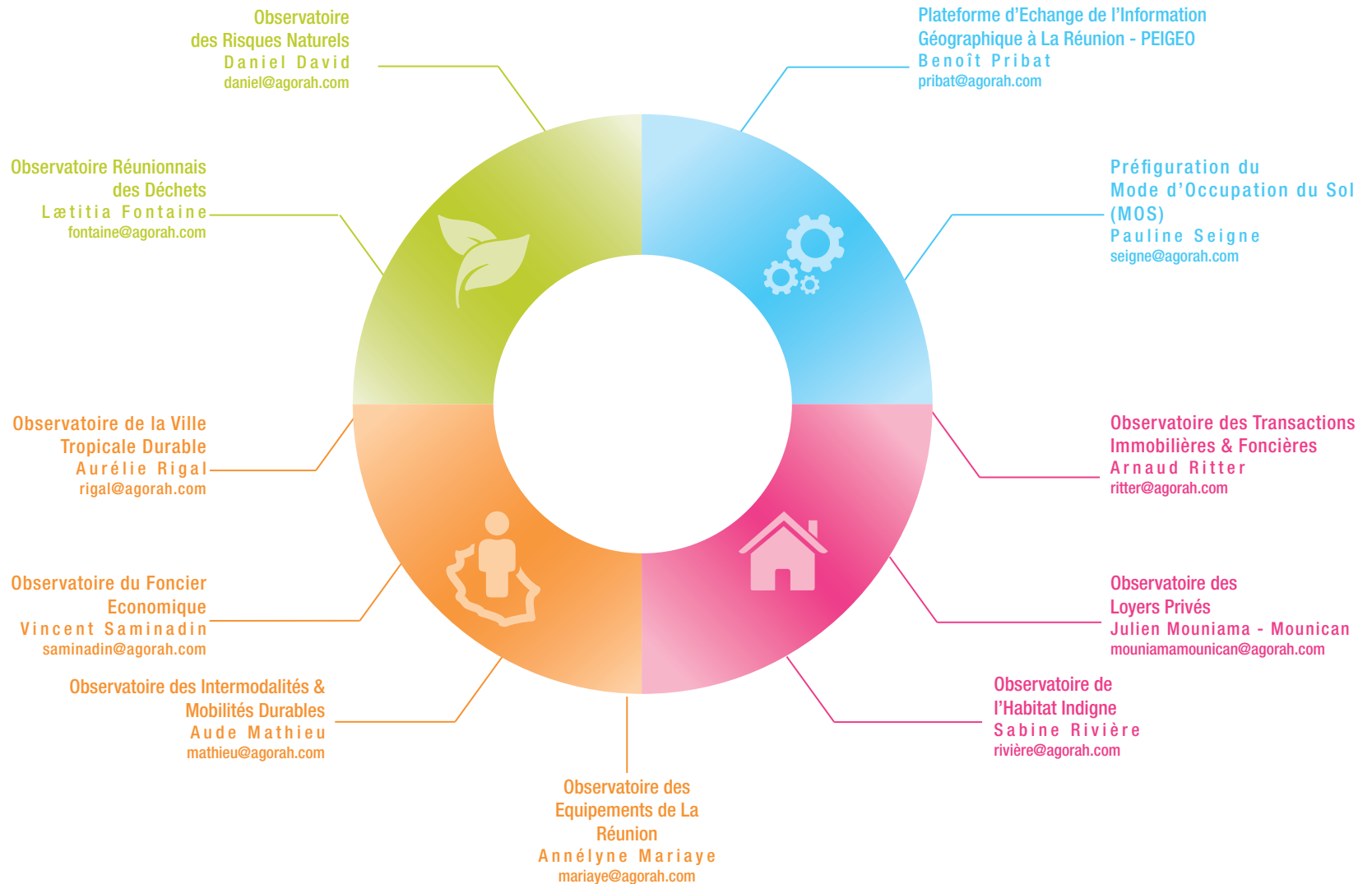
0262 213 500

www.agorah.com

☐ EFFECTIFS EN ABSENCE

Valérie-Anne SERVIABLE  
Lydie SERVEAUX

# ... AU SERVICE DE LA CONNAISSANCE DE LA REUNION



<u>PRÉSENTATION</u>	<u>01</u>
<u>PÔLE URBANISME</u>	<u>05</u>
<u>PÔLE HABITAT</u>	<u>10</u>
<u>PÔLE ENVIRONNEMENT</u>	<u>14</u>
<u>PÔLE RESSOURCES</u>	<u>18</u>
<u>ACTIVITÉS TRANSVERSALES</u>	<u>21</u>
<u>PROGRAMME D'ANIMATION</u>	<u>22</u>
<u>L'ÉQUIPE EN DÉTAIL</u>	<u>27</u>

## Présentation du programme de travail partenarial 2016 de l'AGORAH

C'est grâce à son assise légitimée auprès de ses partenaires publics et des acteurs de l'aménagement, que l'AGORAH présente une nouvelle fois, le détail annuel de son programme de travail. Adapté aux besoins contemporains de ses membres, articulant les stratégies prospectives avec les réflexions concrètes des opérationnels, l'agence d'urbanisme réunionnaise propose désormais un panel complet d'études et de benchmark des bonnes pratiques, dans un lieu dédié au partage de la connaissance territoriale.

Pour mémoire, l'AGORAH, comme l'ensemble des agences d'urbanisme, a dû faire face à une période de mutations majeures des modalités de financement de son action. La baisse sensible des subventions depuis 2014 a dès lors nécessité une reconfiguration budgétaire basée sur des « typologies » de missions, distinctes selon leurs durées. Cette forme innovante de programme de travail fait dès lors naturellement écho à la remise à plat des statuts de l'agence, cherchant à ouvrir l'AGORAH à de nouveaux membres, mais également à apporter une flexibilité dans leur capacité d'engagement financier, pour que même avec des participations modiques, le partenariat avec l'agence d'urbanisme demeure pérenne et fiable.



## Un programme de travail au format pluriannuel depuis 2015

Ainsi, depuis 2015, les partenaires de l'AGORAH inscrivent leur soutien dans des « partenariats dits « constants », issus des partenariats publics constituant l'AGORAH (historiques ou territoriaux). Le montant de la subvention est identique chaque année et sa durée permanente.

La seconde possibilité concerne des partenariats dits de « financements durables ». Ce volet est composé au minimum des adhérents de l'AGORAH dont le conventionnement permet d'enrichir les missions constantes de l'agence. Sans engager de coût supplémentaire pour les autres partenaires, ce champ du programme développe obligatoirement des sujets essentiels pour le cœur de métier de l'AGORAH, inhérents à la prospective territoriale. Leur durabilité s'inscrit dans le moyen terme (3 à 7 ans).

Sorti du programme de travail partenarial, mais indispensable à l'agence, un troisième volet de conventionnement est également possible. Il s'agit de « prestations dites flashes », contractualisations particulières comme les réponses à des appels d'offres, ou des sollicitations de maîtrises d'ouvrage - adhérentes ou non à l'AGORAH. Missions d'une temporalité rapide (réalisables dans l'année en cours), ces actions ne peuvent dépasser 30% du budget annuel de l'AGORAH afin de ne pas porter atteinte aux « partenariats constants » ou aux « financements durables », constitutifs quant à eux du programme de travail partenarial de l'AGORAH.

## Une agence dédiée à la prospective territoriale

Le cœur de métier de l'AGORAH en tant qu'agence d'urbanisme est d'éclairer et d'accompagner les acteurs de l'aménagement du territoire

dans la compréhension, le suivi et le partage de la prospective territoriale de La Réunion. Pour cela, l'AGORAH est aujourd'hui structurée pour étudier et anticiper les impacts des évolutions démographiques du territoire et accompagner l'essor de notre Région Ultra Périphérique (RUP). Pour imaginer La Réunion de demain, l'agence s'appuie donc sur des référentiels exigeants et fiabilisés, en concertation avec les différents acteurs institutionnels, publics, privés ou issus de la société civile. Cette approche avant tout innovante, riche de partages, et plus créative dans la compréhension de l'espace, constitue un nouveau challenge d'intelligence territoriale, dont les résultats sont mis à disposition de chacun gratuitement.

### **LA PROSPECTIVE TERRITORIALE, C'EST COMPRENDRE UN TERRITOIRE EN L'OBSERVANT**

Pour mieux comprendre l'évolution du territoire dans plusieurs décennies, l'AGORAH propose neuf observatoires dédiés à la connaissance urbaine de La Réunion. Suivis par les trois pôles techniques de l'agence (Urbanisme, Habitat et Environnement), les neuf observatoires permanents de l'AGORAH (Foncier économique, Equipements, Transactions immobilières et foncières, Loyers privés, Habitat indigne, Mobilités

durables et Intermodalités, Risques naturels, Déchets et dernièrement Ville Tropicale Durable) produisent désormais un document annuel de présentation et d'analyse des données, tendances, focus et croisements de toutes les thématiques de l'aménagement du territoire.

Le Bilan des Observatoires de l'AGORAH retrace tous les travaux et échanges de l'année de chaque observatoire, avec pour objectif de servir de base de références à l'ensemble des acteurs, en leur apportant des données quantitatives et qualitatives concertées et fiabilisées, à l'actualisation permanente.

L'observation du territoire de l'AGORAH est également accompagnée de bases de données majeures, comme celle de l'urbanisme réglementaire (suivi des POS et des PLU de La Réunion), ou d'outils de valorisation, comme la Plateforme d'Echange de l'Information Géographique (PEIGEO).

Le dernier volet d'observation du territoire mis en œuvre dans le cadre du programme partenarial concerne la production de Portraits de Quartiers dédiés aux EPCI. Dans la poursuite de l'action menée depuis fin 2013 par le Pôle Habitat, l'AGORAH couvre désormais les données du territoire de la CINOR, de la CIVIS et du TCO.

### **LA PROSPECTIVE TERRITORIALE, C'EST COMPRENDRE UN TERRITOIRE EN L'ÉTUDIANT**

Forte de 24 années d'un partenariat public à l'échelle locale, l'AGORAH défend sa qualité d'outil d'intérêt général au service des acteurs de l'aménagement et du développement. Structure ouverte de toute évidence à la construction équilibrée et durable de La Réunion, l'agence d'urbanisme s'attache désormais à partager tous ses éléments de compréhension de

l'évolution du territoire, propice à l'expansion de l'île et de ses savoir-faire vers l'international. Grâce à son nouvel observatoire partenarial sur les spécificités de la Ville Tropicale Durable, ou ses thématiques renforcées sur les questions de résilience territoriale, l'AGORAH demeure à la pointe des réflexions sur l'urbanisme de demain.

L'ensemble des missions de l'AGORAH inhérentes à la prospective territoriale suivent toutes, les orientations du Schéma d'Aménagement Régional (SAR), dont l'agence a effectué jusque-là le suivi et l'animation annuels des 23 critères environnementaux. Le SAR, outil stratégique prescriptif de planification territoriale à l'échelle régionale, ainsi que ses déclinaisons thématiques en schémas régionaux (Schéma Régional Climat Air Energies – SRCAE-, Schéma Régional des Infrastructures de Transports – SRIT-, Schéma Régional de l'Intermodalité – SRI-, ...) représentent le fil conducteur des projections de l'aménagement du territoire et des actions de l'AGORAH.

### **LA PROSPECTIVE TERRITORIALE, C'EST PARTAGER LES SAVOIRS EN FÉDÉRANT TOUT TYPE D'ACTEURS**

Le troisième fondement de l'AGORAH demeure l'animation de centres de ressources et des réseaux des acteurs de l'aménagement du territoire. L'animation de l'année est maintenant programmée et s'appuie sur un calendrier, planifiant par codes couleurs les conférences, ateliers ou formations, organisées et animées par l'AGORAH tout au long de l'année.

## Un laboratoire d'idées au service du territoire

L'AGORAH porte la vocation d'être un « laboratoire d'idées », un espace de réflexions innovantes et de concepts pré-curseurs sur la question urbaine.

L'agence propose la poursuite de PEIGEO, Plateforme d'Echange de l'Information Géographique à La Réunion et l'accompagnement au développement des compétences des professionnels réunionnais et de la Zone Océan Indien. Les missions de PEIGEO continueront dès lors à porter le partage de l'information géographique des institutions en OPEN-DATA auprès du grand public, la mutualisation des outils communs au travers d'un portail de service géographique sur internet, et la coordination d'actions structurantes en termes de mutualisation des données, de formation des acteurs, de communication des nouvelles technologies de SIG.

L'AGORAH souhaite également se positionner dès l'amont, sur la création et le développement d'un Mode d'Occupation des Sols (MOS) à La Réunion. Afin de révéler et quantifier l'évolution des territoires nécessaire à la pratique de l'urbanisme réglementaire, il est indispensable de connaître parfaitement l'existant en s'appuyant sur des données numériques, cartographiées et croisées. Cette technique devrait permettre, sous réserve d'un partenariat inter-acteurs (REGION, DEAL) et d'une gouvernance confirmée, la mise en perspective innovante de l'ensemble de l'île.

Les plans guides, outils de référence stratégiques et évolutifs, articulent les documents de planifications (SAR, SCOT, PLU) avec l'opérationnalité du projet urbain. Proposés par l'AGORAH, ces PGU permettraient d'enrichir les acteurs de visions urbaines élargies, d'établir des zooms-projets, d'accompagner les professionnels et les usagers par des

démarches concertées, de former les urbanistes locaux grâce à des colloques et des ateliers et de publier un guide méthodologique à destination des acteurs de l'aménagement du territoire qui ne connaissent que très peu, à ce jour, cette pratique.

Pour conclure cette présentation du programme de travail 2016 de l'AGORAH, il est important de souligner la pluralité d'études envisagées spécifiquement pour certains membres, comme l'accompagnement à l'élaboration d'un ECO-PLU Participatif à La Possession, ou le développement d'actions de coopérations sur l'Océan Indien avec l'Agence Française de Développement. Ouverte sur la zone, l'AGORAH s'engage désormais pleinement dans la « co-élaboration » de programmes ou de réflexions internationales, et s'inscrit dès 2016 dans une action forte de partages des savoirs (préfiguration d'une agence d'urbanisme pour La Commune Urbaine de Tananarive, lauréate d'un programme européen H2020 nommé URBAN WASTE, expertise sur les Smart Cities à l'île Maurice (AFD), ...).

Toutes les productions de l'agence sont aujourd'hui mises en ligne sur le site internet rénové de l'AGORAH [www.agorah.com](http://www.agorah.com). Refondé entièrement pour gagner en lisibilité et en partage d'informations, il traduit l'avancement des travaux d'études de l'ensemble des collaborateurs, mais également des points synthétiques de leurs missions sous la forme de « flashes thématiques ». Enfin, le site web de l'agence d'urbanisme propose un éclairage de toutes les actions et animations en cours, grâce à des encarts d'actualités et à un agenda chronologique.

**DELPHINE DE DEA**

Directrice Générale de l'AGORAH





# pôle urbanisme

## Partenariats constants

## Financements durables

## Prestations flashes

<p><b>Schéma d'Aménagement Régional</b> - Coordination et animation des études et actions inhérentes au suivi du SAR (et ses déclinaisons - dont schémas régionaux)</p>	<p><b>Déclinaison du SAR n°1</b> - Suivi de la mise en œuvre du SAR (définition de nouveaux axes de suivi)</p>	<p><b>EXPERTISE</b> - Accompagnement de la ville de La Possession pour l'élaboration de «l'Eco PLU Participatif»</p>
<p><b>SAR</b> - Suivi des critères environnementaux du SAR - Indicateurs urbains</p>	<p><b>Déclinaison du SAR n°2</b> - Apport d'outils méthodologiques permettant des leviers d'actions pour les préconisations du SAR</p>	<p><b>ANIMATION</b> - Colloque de restitution des ateliers AEU de l'ADEME</p>
<p><b>EXPERTISE</b> - Etude stratégique et prospective de l'aménagement à La Réunion</p>	<p><b>Déclinaison du SAR n°3</b> - ETUDE - Elaboration de plans guides concernant les Bassins de vies décrits au SAR</p>	
<p><b>OBSERVATION</b> - Création et mise en œuvre de l'Observatoire de la Ville Tropicale Durable</p>	<p><b>Déclinaison du SAR n°4</b> - GUIDE METHODOLOGIQUE - Plans guides pour les acteurs de l'aménagement du territoire réunionnais</p>	
<p><b>ANIMATION</b> - 3 ateliers professionnels - Ville Tropicale Durable</p>	<p><b>Déclinaison du SAR n°5 (partenariat Région)</b> - Accompagnement aux évolutions réglementaires du SAR</p>	
<p><b>EXPERTISE</b> - Cahiers urbains - Réalisation de cahiers territorialisés</p>		



Partenariats **constants**

**EXPERTISE** - Veille technique réglementaire (urbanisme, habitat, développement durable, ...)

**OBSERVATION** - Poursuite de l'observation de l'étalement urbain : tache urbaine, espace urbain de référence du SAR

**OBSERVATION** - Actualisation permanente de la base des POS / PLU

**SAR** - Suivi des critères environnementaux du SAR  
- Indicateurs réglementaires

**ANIMATION** - 1 atelier / Veille Réglementaire

**EXPERTISE** - Cahiers urbains - Réalisation de cahiers territorialisés

**OBSERVATION** - Suivi de l'observatoire des Equipements de La Réunion

**EXPERTISE** - Accompagnement à la mise en compatibilité des documents d'urbanisme avec le SAR (19 communes + 3 EPCI)

Financements **durables**

**Déclinaison du SAR n°3** - ETUDE - Elaboration de plans guides concernant les Bassins de vies décrits au SAR

**Déclinaison du SAR n°5 (partenariat Région)** - Accompagnement aux évolutions réglementaires du SAR

Prestations **flashes**

**EXPERTISE** - Accompagnement de la ville de La Possession pour l'élaboration de «l'Eco PLU Participatif»



## Partenariats constants

## Financements durables

## Prestations flashes

<b>OBSERVATION</b> - Création et mise en œuvre de l'Observatoire des Intermodalités et Mobilités Durables	<b>EXPERTISE</b> - Elaboration du Schéma Régional de l'Intermodalité (2016)
<b>EXPERTISE</b> - Cahiers urbains - Réalisation de cahiers territorialisés	<b>EXPERTISE</b> - Suivi du SRIT (2015/2017)
<b>SAR</b> - Suivi des critères environnementaux du SAR - Indicateurs transports	<b>ANIMATION</b> - Animation du SRIT (2015/2017) - 6 ateliers et 1 séance plénière
<b>ANIMATION</b> - Participation au Comité 6 de la Gouvernance Energie - Thématique transports	<b>Déclinaison du SAR n°3</b> - ETUDE - Elaboration de plans guides concernant les Bassins de vies décrits au SAR
	<b>Déclinaison du SAR n°5 (partenariat Région)</b> - Accompagnement aux évolutions réglementaires du SAR



Partenariats **constants**

<b>OBSERVATION</b> - Suivi de l'Observatoire du Foncier Economique (OFE)
<b>EXPERTISE</b> - Atlas permanent des Zones d'Activités Economiques de La Réunion
<b>ANIMATION</b> - 2 ateliers thématiques d'1/2 journée (Foncier économique et Innovation)
<b>ANIMATION</b> - Pilotage partenarial de l'évolution du site Web «immoagorah.com»
<b>EXPERTISE</b> - Cahiers urbains - Réalisation de cahiers territorialisés

Financements **durables**

<b>ANIMATION</b> - Comité Régional de l'Innovation - S3 Atelier - Ville intelligente, ville numérique, ville connectée (design urbain)
<b>Déclinaison du SAR n°3</b> - ETUDE - Elaboration de plans guides concernant les Bassins de vies décrits au SAR
<b>EXPERTISE</b> - Etude synthétique sur les implantations de surfaces commerciales à La Réunion
<b>Déclinaison du SAR n°5 (partenariat Région)</b> - Accompagnement aux évolutions réglementaires du SAR

Prestations **flashes**





## Partenariats constants

**EXPERTISE** - Suivi quantitatif et qualitatif de la production de logements au regard des préconisations du SAR (logement privé)

**SAR** - Suivi des critères environnementaux du SAR - Indicateurs densité

**ANIMATION** - 2 ateliers sur la densité liée au SAR

**EXPERTISE** - Étude stratégique et prospective de l'habitat à La Réunion

## Financements durables

**EXPERTISE** - État des lieux et analyse des opérations d'aménagement

**OBSERVATION** - Mise en œuvre et suivi de l'Observatoire des Transactions Immobilières et Foncières (OTIF)

**EXPERTISE** - Atlas annuel des transactions immobilières et foncières

**ANIMATION** - 1 atelier sur les marchés immobiliers

**Déclinaison du SAR n°3** - ETUDE - Elaboration de plans guides concernant les Bassins de vies décrits au SAR

**Déclinaison du SAR n°5 (partenariat Région)** - Accompagnement aux évolutions réglementaires du SAR

## Prestations flashes

**OBSERVATION** - Observatoire des Loyers Privés - Expérimentation OLAP Saint-Denis et Sainte-Marie / TCO / et autres EPCI

## Partenariats constants

## Financements durables

## Prestations flashes

<b>EXPERTISE</b> - Suivi quantitatif et qualitatif de la production de logements au regard des préconisations du SAR (logement social)	<b>EXPERTISE</b> - État des lieux et analyse des opérations d'aménagement (mission ARMOS)
<b>ANIMATION</b> - 1 atelier sur la thématique de l'Habitat Indigne	<b>ANIMATION</b> - 1 séminaire élus : sensibilisation à l'aménagement
<b>OBSERVATION</b> - Poursuite du déploiement de l'Observatoire de l'Habitat Indigne	<b>ANIMATION</b> - 1 séminaire techniciens : présentation des résultats et enseignements de l'étude «Opérations d'aménagement»
<b>EXPERTISE</b> - Guide méthodologique de l'Habitat Indigne	<b>EXPERTISE</b> - Etude pré-opérationnelle d'accompagnement aux aménageurs / Bailleurs
	<b>EXPERTISE</b> - Étude «marchands de sommeil» ARS - Tests sur 4 communes complémentaires (2015-2017)
	<b>Déclinaison du SAR n°3</b> - ETUDE - Elaboration de plans guides concernant les Bassins de vies décrits au SAR
	<b>Déclinaison du SAR n°5 (partenariat Région)</b> - Accompagnement aux évolutions réglementaires du SAR



## Partenariats constants

## Financements durables

## Prestations flashes

<b>OBSERVATION</b> - Portraits de Quartiers EPCI - Actualisation CIVIS	<b>Déclinaison du SAR n°3</b> - ETUDE - Elaboration de plans guides concernant les Bassins de vies décrits au SAR	<b>OBSERVATION</b> - Observatoire des Loyers privés - Expérimentation OLAP Saint-Denis et Sainte-Marie / TCO / et autres EPCI
<b>OBSERVATION</b> - Portraits de Quartiers EPCI - Actualisation CINOR	<b>Déclinaison du SAR n°5 (partenariat Région)</b> - Accompagnement aux évolutions réglementaires du SAR	
<b>OBSERVATION</b> - Poursuite des Portraits de Quartiers EPCI - Réalisation TCO		
<b>EXPERTISE</b> - Synthèse cartographique des Portraits de Quartiers CINOR / CIVIS / TCO		
<b>EXPERTISE</b> - Analyse croisée des Portraits de Quartiers CINOR / CIVIS / TCO		
<b>ANIMATION</b> - 1 atelier sur les Portraits de Quartiers		





**pôle**  
**environnement**

Partenariats **constants**

**SAR** - Suivi des critères environnementaux du SAR  
- Pilotage de la mission et suivi des indicateurs déchets, risques, environnement, paysage

**OBSERVATION** - Relance et suivi de l'Observatoire des Risques Naturels

**ANIMATION** - Pilotage partenarial de l'évolution du site Web «risquesnaturels.re»

**ANIMATION** - Production de 7 plaquettes dédiées aux aléas risques naturels présents à La Réunion»

**ANIMATION** - 7 ateliers thématiques d'1/2 journée (1 atelier pour chacun des 7 aléas risques naturels)

**EXPERTISE** - Cahiers Environnementaux - Réalisation de cahiers territorialisés

Financements **durables**

**Déclinaison du SAR n°3** - ETUDE - Elaboration de plans guides concernant les Bassins de vies décrits au SAR

**EXPERTISE** - RENOVRISK - Etude de gestion des risques intégrés avec l'Université et le CEMOI (partenariat FEDER - 2015/2019)

**ETUDE SYNTHETIQUE** - Résilience du territoire réunionnais face aux enjeux du changement climatique (avec Météo France)

**Déclinaison du SAR n°5 (partenariat Région)** - Accompagnement aux évolutions réglementaires du SAR

Prestations **flashes**

## Partenariats constants

## Financements durables

## Prestations flashes

<b>SAR</b> - Suivi des critères environnementaux du SAR - Indicateurs Déchets	<b>EXPERTISE</b> - URBAN WASTE - Etude de la gestion des déchets issus du tourisme (partenariat H2020 - 2016/2018)	<b>EXPERTISE</b> - Evaluation des orientations stratégiques du SRCAE
<b>OBSERVATION</b> - Suivi de l'Observatoire Réunionnais des Déchets (ORD)	<b>Déclinaison du SAR n°3</b> - ETUDE - Elaboration de plans guides concernant les Bassins de vies décrits au SAR	
<b>ANIMATION</b> - 4 ateliers thématiques d'1/2 journée (Dépôts sauvages, Economie circulaire, Gouvernance des déchets, Déchets issus du tourisme)	<b>Déclinaison du SAR n°5 (partenariat Région)</b> - Accompagnement aux évolutions réglementaires du SAR	
<b>ANIMATION</b> - Participation au Comité 4 de la Gouvernance Energie - Thématique Développement Durable		
<b>ANIMATION</b> - Production d'une plaquette dédiée à l'Observatoire Réunionnais des Déchets (ORD)		
<b>EXPERTISE</b> - Cahiers Environnementaux - Réalisation de cahiers territorialisés		

Partenariats **constants**Financements **durables**Prestations **flashes**

REFONTE DES TRAVAUX CIFRE 2013/2015,  
permettant leur valorisation, soit:

**EXPERTISE** - GUIDE METHODOLOGIQUE de la  
Trame Verte et Bleue (TVB) à La Réunion

**EXPERTISE** - Accompagnement et suivi des  
actions du SPRN

**EXPERTISE** - Approche méthodologique des  
réseaux écologiques à La Réunion

**EXPERTISE** - Habitats naturels et semi-naturels  
des paysages littoraux Ouest

**ECOLOGIE  
URBAINE**

*Stagiaire, en attente de poste à pourvoir*





A decorative graphic featuring three light blue gears of different sizes. A thick blue horizontal line runs across the middle of the page, passing behind the text. The word 'ressources' is written in a large, dark blue, sans-serif font, with the word 'pôle' in a smaller, dark blue, sans-serif font positioned above it.

pôle

**ressources**

Partenariats **constants**

<b>OBSERVATION</b> - Constitution et mise à jour en continu de l'ensemble des bases de données de l'AGORAH
<b>EXPERTISE</b> - Appui cartographique et SIG à l'ensemble des études produites en interne
<b>OBSERVATION</b> - Poursuite de l'observation de l'étalement urbain : tache urbaine, espace urbain de référence du SAR
<b>OBSERVATION</b> - Actualisation permanente de la base des POS / PLU
<b>ANIMATION</b> - Poursuite de l'Atelier CADASTRE
<b>GENERAL</b> - Accompagnement à la production logistique et ressources (informatique, technique, serveurs, copieurs, ...)

Financements **durables**

<b>OBSERVATION</b> - Préfiguration d'un Mode d'Occupation des Sols (MOS) à La Réunion
<b>OBSERVATION</b> - Développement, suivi et animation d'un Mode d'Occupation des Sols (MOS) à La Réunion (Sous réserve de financement)
<b>ANIMATION</b> - Développement du partenariat AGORAH / SEAS-01 (télé-détection et SIG)
<b>ANIMATION</b> - Initiation aux SIG pour les acteurs de la géomatique
<b>ANIMATION</b> - Perfectionnement aux SIG pour les acteurs de la géomatique
<b>Déclinaison du SAR n°3</b> - ETUDE - Elaboration de plans guides concernant les Bassins de vies décrits au SAR
<b>Déclinaison du SAR n°5 (partenariat Région)</b> - Accompagnement aux évolutions réglementaires du SAR

Prestations **flashes**

# MOS, SIG & CARTOGRAPHIE

Directeur d'études - Benoît PRIBAT  
 Chargé d'études SIG et Informatique - Ludovic LE PONTOIS  
 Chargée d'études MOS et Cartographie - Pauline SEIGNE  
 Chargée d'études Cartographie - Lydie SERVEAUX (effectif en absence)

## Partenariats constants

## Financements durables

## Prestations flashes

<b>GENERAL</b> - Accompagnement à la production «IMAGE» des études, ateliers et conférences, expositions, ...	<b>EXPERTISE</b> - PEIGEO 2.0 - Actualisation de l'outil Gestion de crise Feux de forêts (Sous réserve de financement: PEIGEO 2.0)
<b>ANIMATION</b> - Pilotage partenarial de l'évolution du site Web «peigeo.com»	<b>ANIMATION</b> - Atelier PEIGEO 2.0 : «Infrastructures de Données Géographiques» (Sous réserve de financement: PEIGEO 2.0)
<b>ANIMATION</b> - Pilotage partenarial de l'évolution du site Web «risquesnaturels.re»	<b>OBSERVATION</b> - Mise en place du Géoportail de l'urbanisme dans PEIGEO 2.0 (Sous réserve de financement: PEIGEO 2.0)
<b>ANIMATION</b> - Pilotage partenarial de l'évolution du site Web "immoagorah.com"	<b>EXPERTISE</b> - Suivi, animation et développement de la plateforme géomatique PEIGEO 2.0 (Sous réserve de financement: PEIGEO 2.0)
<b>GENERAL</b> - Accompagnement à la mise à jour des supports de communication déjà réalisés de l'agence (plaquettes, identité visuelle, ...)	<b>ANIMATION</b> - Pilotage partenarial de l'évolution de la plateforme Web «www.peigeo.re» (Sous réserve de financement: PEIGEO 2.0)
<b>GENERAL</b> - Actualisation en continu du site web «agorah.com»	
<b>ANIMATION</b> - Développement de partenariats avec les plateformes similaires à PEIGEO en Outre-Mer (Mayotte, Guyane, ...) et benchmark	

**PEIGEO 2.0 &  
IMAGE**

Directeur d'études - Benoît PRIBAT  
Apprenti Infographiste - Joël MARTIN



## Productions **générales**

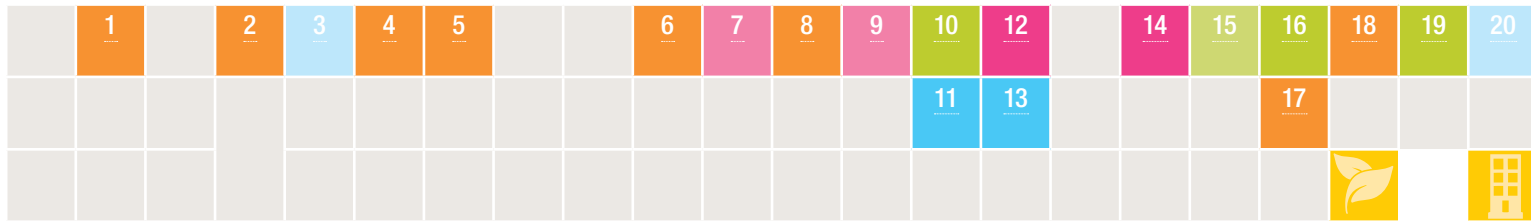
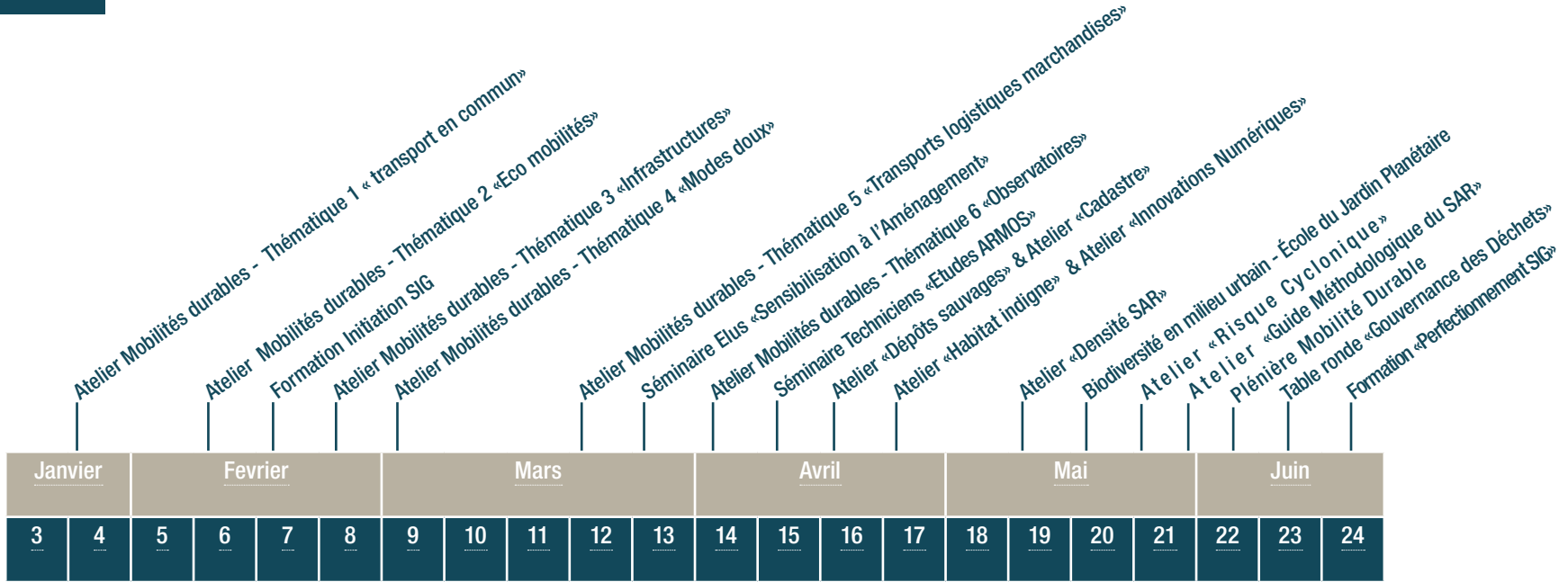
<b>GENERAL</b> - Rapport d'activités	<b>Déclinaison du SAR n°1</b> - Suivi de la mise en œuvre du SAR (définition de nouveaux axes de suivi)
<b>GENERAL</b> - Programme de travail détaillé	<b>Déclinaison du SAR n°2</b> - Apport d'outils méthodologiques permettant des leviers d'actions pour les préconisations du SAR
<b>GENERAL</b> - Bilan des Observatoires	<b>Déclinaison du SAR n°3</b> - ETUDE - Elaboration de plans guides concernant les Bassins de vies décrits au SAR
<b>GENERAL</b> - Notes thématiques permettant l'animation du site Web «agorah.com»	<b>Déclinaison du SAR n°4</b> - GUIDE METHODOLOGIQUE - Plans guides pour les acteurs de l'aménagement du territoire réunionnais
<b>Schéma d'Aménagement Régional</b> - Coordination et animation des études et actions inhérentes au suivi du SAR (et ses déclinaisons - dont schémas régionaux)	<b>Déclinaison du SAR n°5 (partenariat Région)</b> - Accompagnement aux évolutions réglementaires du SAR
<b>SAR</b> - Suivi des critères environnementaux du SAR	

## Coopération **régionale**

<b>GENERAL</b> - Poursuite de partenariats nationaux (AFD, France Volontaires, ...) et locaux (Mayotte, Madagascar, Maurice, agences ultramarines, ...)
<b>GENERAL</b> - AFD - Participation au suivi de l'Observatoire des Déchets et du Foncier Economique + étude Smart Cities MAURICE
<b>GENERAL</b> - AFD - Mission d'accompagnement à la préfiguration d'une agence d'urbanisme pour la commune Urbaine d'Antananarivo. Partenariat avec l'IMV
<b>GENERAL</b> - France VOLONTAIRES - Poursuite du tutorat IMV - Madagascar / Antananarivo
<b>GENERAL</b> - IMV - Développement d'un partenariat à Madagascar / Antananarivo
<b>GENERAL</b> - CLUB EXPORT Réunion / Maurice - poursuite du partenariat et des interventions
<b>GENERAL</b> - MAYOTTE - Développement de partenariats locaux



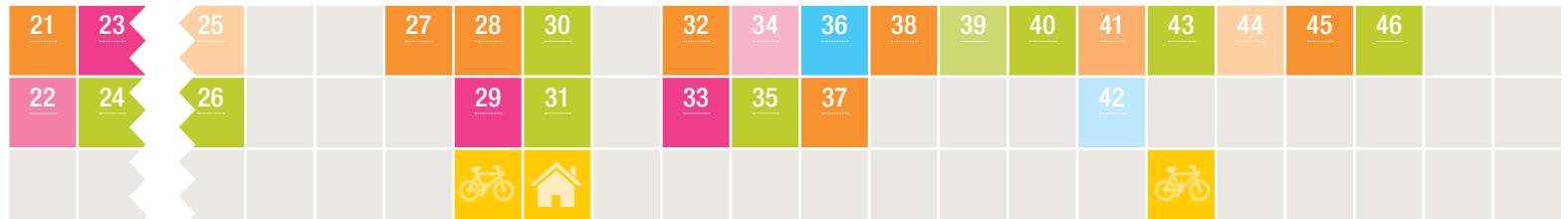
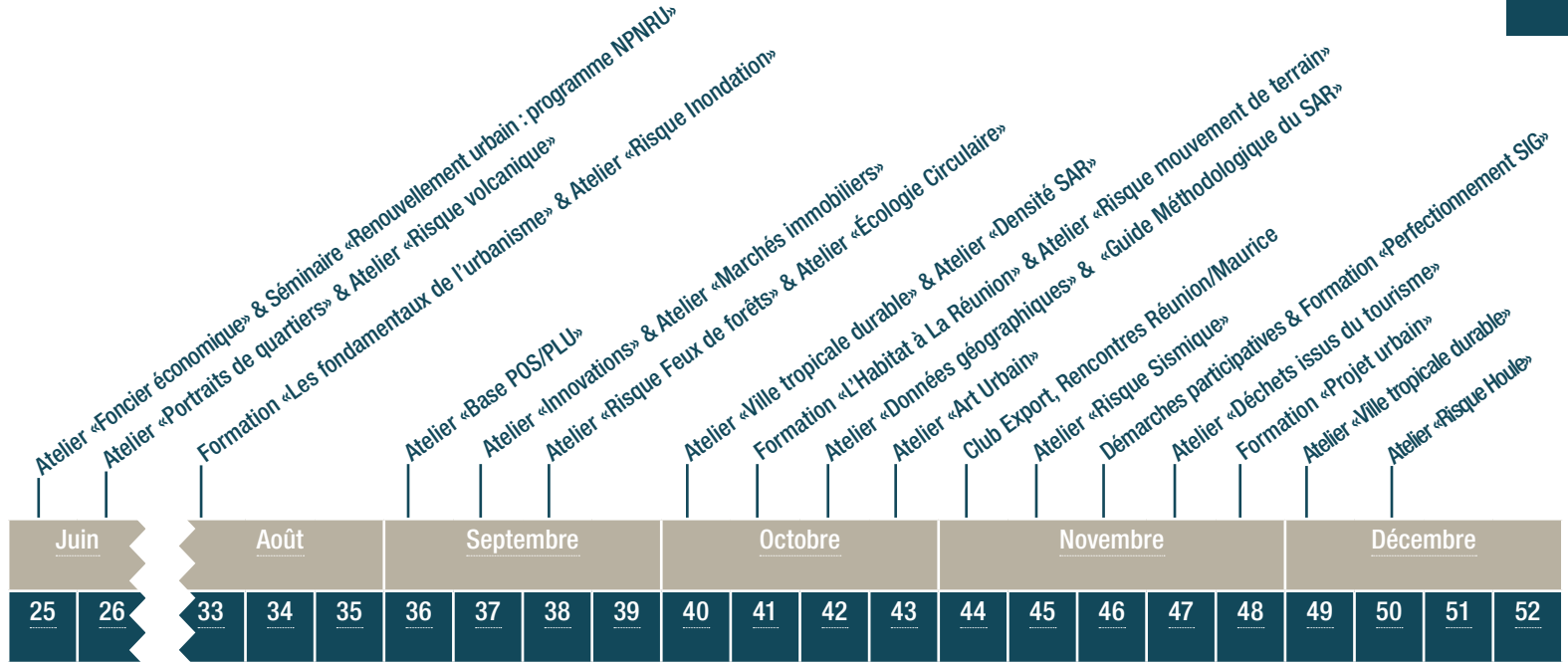
# programme d'animations



- Pôle Urbanisme**
  - Atelier
  - Conférence/colloque
  - Formation
- Pôle Habitat**
  - Atelier
  - Conférence/colloque
  - Formation
- Pôle Environnement**
  - Atelier
  - Conférence/colloque
  - Formation
- Pôle Ressource**
  - Atelier
  - Conférence/colloque
  - Formation

Semaine du développement durable

Participation au Forum ANRU (FRARU)



Participation à la semaine de la mobilité

Participation à la Journée du patrimoine

Participation à l'évènement Route Libre

# DETAILS PLANNING EVENEMENTIEL

		Référent AGORAH	Courriel
FORMATIONS	3	Formation «Initiation SIG»	Benoit Pribat pribat@agorah.com
	20	Formation «Perfectionnement SIG»	Benoit Pribat pribat@agorah.com
	25	Formation «Les fondamentaux de l'urbanisme»	Aurélie Rigal rigal@agorah.com
	34	Formation «L'Habitat à La Réunion : constats et enjeux»	Arnaud Ritter ritter@agorah.com
	42	Formation «Perfectionnement SIG»	Benoit Pribat pribat@agorah.com
	44	Formation «Projet urbain»	Aurélie Rigal rigal@agorah.com
SEMINAIRE/COLLOQUE	7	Séminaire Elus «Sensibilisation à l'Aménagement»	Sabine Rivière riviere@agorah.com
	9	Séminaire Techniciens restitution enseignements «Etudes ARMOS»	Sabine Rivière riviere@agorah.com
	15	Biodiversité en milieu urbain - École du Jardin Planétaire	Daniel David david@agorah.com
	22	Séminaire «Renouvellement urbain : programme NPNRU»	Sabine Rivière riviere@agorah.com
	39	Club Export, Rencontres Réunion/Maurice du Développement Durable, thématique Économie Circulaire	Lætitia Fontaine fontaine@agorah.com
	41	Démarches participatives	Aurélie Rigal rigal@agorah.com
ATELIERS	1	Atelier Mobilités durables - Thématique 1 « transport en commun»	Aude Mathieu mathieu@agorah.com
	2	Atelier Mobilités durables - Thématique 2 «Eco mobilités»	Aude Mathieu mathieu@agorah.com
	4	Atelier Mobilités durables - Thématique 3 «Infrastructures»	Aude Mathieu mathieu@agorah.com
	5	Atelier Mobilités durables - Thématique 4 «Modes doux»	Aude Mathieu mathieu@agorah.com
	6	Atelier Mobilités durables - Thématique 5 «Transports logistiques marchandises»	Aude Mathieu mathieu@agorah.com
	8	Atelier Mobilités durables - Thématique 6 «Observatoires»	Aude Mathieu mathieu@agorah.com
	10	Atelier «Dépôts sauvages»	Lætitia Fontaine fontaine@agorah.com
	11	Atelier «Cadastre»	Ludovic Le Pontois lepontois@agorah.com
	12	Atelier «Habitat indigne»	Sabine Rivière riviere@agorah.com



ATELIERS			
13	Atelier «Les innovations numériques»	Benoit Pribat	pribat@agorah.com
14	Atelier «Densité SAR»	Arnaud Ritter	ritter@agorah.com
16	Atelier «Risque Cyclonique»	Daniel David	david@agorah.com
17	Atelier Guide méthodologique du SAR	Annélyne Mariaye	mariaye@agorah.com
18	Atelier Plénière Mobilité Durable	Aude Mathieu	mathieu@agorah.com
19	Table ronde «Gouvernance des Déchets»	Lætitia Fontaine	fontaine@agorah.com
21	Atelier «Foncier économique»	Vincent Saminadin	saminandin@agorah.com
23	Atelier «Portraits de quartiers»	Julien Mouniama-Mounican	mouniamamounican@agorah.com
24	Atelier «Risque Volcanique»	Daniel David	david@agorah.com
26	Atelier «Risque Inondation»	Daniel David	david@agorah.com
27	Atelier «Base POS/PLU»	Annélyne Mariaye	mariaye@agorah.com
28	Atelier «Innovations»	Vincent Saminadin	saminandin@agorah.com
29	Atelier «Marchés immobiliers»	Arnaud Ritter	ritter@agorah.com
30	Atelier «Risque Feux de forêts»	Daniel David	david@agorah.com
31	Atelier «Écologie Circulaire»	Lætitia Fontaine	fontaine@agorah.com
32	Atelier «Ville tropicale durable»	Aurélie Rigal	rigal@agorah.com
33	Atelier «Densité SAR»	Arnaud Ritter	ritter@agorah.com
35	Atelier «Risque Mouvement de terrain»	Daniel David	david@agorah.com
36	Atelier «Infrastructures de Données géographiques»	Benoit Pribat	pribat@agorah.com
37	Atelier «Guide Méthodologique du SAR»	Annélyne Mariaye	mariaye@agorah.com
38	Atelier «Art Urbain»	Vincent Saminadin	saminandin@agorah.com
40	Atelier «Risque Sismique»	Daniel David	david@agorah.com
43	Atelier «Déchets issus du tourisme»	Lætitia Fontaine	fontaine@agorah.com
45	Atelier «Ville tropicale durable»	Aurélie Rigal	rigal@agorah.com
46	Atelier «Risque Houle, marée, tsunami»	Daniel David	david@agorah.com



# l'équipe

en détail

## L'ÉQUIPE DE L'AGORAH EN 2016



**Delphine DE DEA**, Directrice générale de l'AGORAH et urbaniste OPQU.

[dedea@agorah.com](mailto:dedea@agorah.com) / Formée à la sociologie urbaine et à la gestion de projets complexes, c'est un ancien aménageur et responsable d'études prospectives et évaluatives issues de politiques publiques nationales et territoriales. Cette expérience lui a permis de diriger pendant quatre ans le Pôle Points d'étape de l'ANRU (Direction de la Stratégie et du Développement des Programmes), et de piloter des programmes innovants et d'ampleur pour des maîtrise d'ouvrage publiques diverses. Elle a ainsi pu organiser le montage de dossiers comme la réponse à l'appel à projet du Ministère de la Culture concernant la localisation du futur Centre national de conservation, de restauration, et de recherches patrimoniales sur le territoire de l'agglomération de Cergy-Pontoise (candidature lauréate). Guidée par un urbanisme humaniste et respectueux de l'identité des lieux, elle dirige aujourd'hui l'agence d'urbanisme à La Réunion, et propose des concepts créatifs et participatifs novateurs, pour l'ensemble des acteurs réunionnais et des Mascareignes.

**Fabienne SOUMILA**, Assistante générale.

[soumila@agorah.com](mailto:soumila@agorah.com) / En charge de l'assistanat de l'agence d'urbanisme depuis 1993, elle accompagne aujourd'hui le suivi administratif et financier de l'agence et assure le bon fonctionnement des services généraux tels que l'accueil, la gestion du courrier, la logistique interne, ou l'organisation des événements. Rattachée à la Direction Générale, elle pilote également les agendas dont celui de la directrice, et les mises à disposition externes des salles de réunions.



**Anne-Laure AMABLE**. Apprentie à l'AGORAH, elle participe à l'organisation administrative et événementielle de l'agence.

[amable@agorah.com](mailto:amable@agorah.com) / Issue d'une terminale STMG au Lycée Bellepierre, elle poursuit sa spécialité en BTS d'Assistant Manager, grâce à un apprentissage de 24 mois à l'AGORAH, où elle apporte un appui technique au pôle administratif et financier, et accompagne les chargés d'études dans la préparation des nombreux événements de communication de l'agence.



**Nicole ABOUPA**, Chargée d'entretien des locaux.

Membre de l'équipe de l'AGORAH depuis 2007, elle assure la qualité du cadre de travail des collaborateurs et des invités de l'agence. Cette mission s'est particulièrement accrue depuis le déménagement de l'AGORAH à la Villa Lenoir, et participe désormais à la valorisation quotidienne de cette case créole patrimoniale inscrite aux Monuments Historiques.



**Joël MARTIN**, Apprenti à l'AGORAH, il met en forme et valorise les productions papiers et web de l'agence.

[martin@agorah.com](mailto:martin@agorah.com) / Formé aux arts graphiques et aux métiers du multimédia, il sait transformer les idées en concepts visuels efficaces servant au mieux les objectifs du projet. Jeune, dynamique, passionné d'image, il effectue actuellement une licence professionnelle au sein de l'AGORAH.



### **Aurélié RIGAL, Responsable du pôle Urbanisme de l'AGORAH, et directrice d'études Ingénierie et Composition Urbaines**

[rigal@agorah.com](mailto:rigal@agorah.com) / Diplômée en Urbanisme, Aurélié RIGAL dispose d'une expérience de 10 années en tant qu'aménageur, tant en périmètre urbain dense qu'en territoire rural. Ses domaines d'intervention s'étendent de l'aménagement au renouvellement urbain, de la réalisation d'équipements au pilotage de projets. De par son expérience, elle apporte à l'AGORAH une expertise dans des volets différents tels que l'analyse urbaine, l'ingénierie, l'aménagement, le développement durable, la politique de la ville, la planification ou encore l'urbanisme économique et commercial.



### **Arnaud RITTER, Responsable du pôle Habitat de l'AGORAH, et directeur d'études Habitat Privé.**

[ritter@agorah.com](mailto:ritter@agorah.com) / Formé à l'aménagement et spécialiste des thématiques de l'habitat (dont le logement social) et des marchés immobiliers, Arnaud RITTER a précédemment été consultant en bureau d'études privé à Marseille et Paris (Sémaphores), mais également enquêteur social au PACT-ARIM de Marseille. Depuis 2010, il développe à l'AGORAH des observatoires spécifiques et des expertises permettant de comprendre les phénomènes pouvant impacter le parc de logements (parcours résidentiels, vacance, étalement urbain, précarité énergétique, ...). Référent de missions innovantes pour l'agence, il a piloté avec succès la réalisation du programme « Portraits de quartiers des EPCI » en commençant par ceux de la CINOR et de la CIVIS et met en avance aujourd'hui la réflexion sur les marchés immobiliers.



### **Daniel DAVID, Responsable du pôle Environnement de l'AGORAH, et directeur d'études Risques Naturels.**

[david@agorah.com](mailto:david@agorah.com) / Titulaire d'un doctorat sur le concept de prospective territoriale et ses applications concrètes à La Réunion, Daniel DAVID officie depuis 10 ans à l'interface entre les domaines de l'aménagement du territoire et du développement durable. Adeptes des démarches participatives, il a développé sa connaissance des acteurs et du contexte socio-économique du territoire réunionnais en assurant des fonctions de coordination et d'animation dans des projets de gestion intégrée. Auteur de travaux sur la connectivité entre habitats écologiques, sur le lien entre l'artificialisation des sols et le ruissellement des eaux, ou encore – dans le contexte du changement climatique – sur les impacts potentiels de l'élévation du niveau de la mer sur l'urbanisation du territoire, il est recruté à l'AGORAH en 2016 en tant que responsable du pôle Environnement et assure la fonction de directeur d'études sur la thématique des risques naturels.



### **Benoît PRIBAT, Responsable du pôle Ressources de l'AGORAH, et directeur d'études PEIGEO.**

[pribat@agorah.com](mailto:pribat@agorah.com) / Géographe de formation, spécialisé dans les Systèmes d'Informations Géographiques, il a acquis une connaissance du territoire grâce à 6 ans d'expériences professionnelles dans les secteurs privé et public à La Réunion. Recruté en 2012 à l'AGORAH pour réaliser le projet PEIGEO (Plateforme d'Echange de l'Information Géographique à La Réunion), il a pu développer des compétences dans le travail collaboratif sur toutes les thématiques liées à l'aménagement du territoire. Il est aujourd'hui responsable du Pôle Ressources de l'AGORAH qui centralise et valorise les bases de données de l'agence et de ses partenaires.





### **Vincent SAMINADIN, Chargé d'études Urbanisme Economique et Commercial, Innovation.**

[saminadin@agorah.com](mailto:saminadin@agorah.com) / Diplômé d'un Master en aménagement du territoire et développement durable, Vincent SAMINADIN a intégré l'AGORAH avec pour mission principale la relance de l'Observatoire des zones d'activités économiques et a participé à l'évolution de cet outil vers un Observatoire du Foncier Economique. Il dispose ainsi d'une connaissance de terrain des espaces économiques du territoire et étudie leurs dynamiques et leurs évolutions. Son cursus universitaire lui permet aujourd'hui d'élargir son champ de compétences, et d'investir les problématiques en lien avec l'innovation, et notamment l'émergence des « smart cities » en milieu tropicale insulaire. Son expérience professionnelle de deux ans au sein de l'agence lui confère des qualités rédactionnelles et de synthèse essentielles à la production d'études prospectives et stratégiques concernant les analyses territoriales. Sensible à la sociologie urbaine et aux approches culturelles des projets, il a vocation à investir ces thématiques dans le cadre de l'évolution de l'AGORAH.



### **Julien MOUNIAMA-MOUNICAN, Chargée d'études Politiques de l'Habitat.**

[mouniama@agorah.com](mailto:mouniama@agorah.com) / Issu d'un cursus aménagement et développement durable à l'Université de La Réunion, il a su mettre à profit son stage à l'Ecocité du TCO pour parfaire ses connaissances urbanistiques. Avec l'appui du responsable du pôle Habitat, Julien MOUNIAMA-MOUNICAN est aujourd'hui en charge à l'AGORAH, de la réalisation du programme « Portraits de quartiers des EPCI ». Il intervient dans le cadre de l'actualisation annuelle des données, et dans l'élaboration des nouveaux périmètres. Enfin, il accompagne Arnaud RITTER dans la conduite de l'Observatoire des loyers privés.



### **Lætitia FONTAINE, Chargée d'études en Développement durable et Déchets**

[fontaine@agorah.com](mailto:fontaine@agorah.com) / Issue d'un parcours en environnement et communication, qu'elle a rapidement complété de formations dans le domaine de la Qualité-Sécurité-Environnement, Lætitia FONTAINE s'appuie sur l'expérience d'une dizaine d'années passées dans des services environnementaux de collectivités à La Réunion et en métropole. Après avoir bâti son début de carrière en se concentrant sur les aspects opérationnels et techniques de l'environnement, elle a occupé des postes à responsabilités qui lui ont donné l'occasion d'œuvrer à la rédaction et à la diffusion de documents réglementaires, de définir et de mettre en œuvre des stratégies environnementales, ou encore de rédiger, de suivre et de contrôler l'exécution de marchés publics sur les questions de gestion et de prévention des risques naturels et des déchets.



### **Pauline SEIGNE, Chargée d'études Urbanisme SIG, MOS et cartographie.**

[seigne@agorah.com](mailto:seigne@agorah.com) / Sa formation de géographe avec une spécialité en télédétection et géomatique lui permet d'utiliser les outils de l'information géographique, pour répondre aux besoins des pôles thématiques de l'AGORAH. Ses précédentes expériences professionnelles sur plusieurs aspects de l'aménagement à La Réunion lui ont permis de cerner les enjeux particuliers de ce territoire. Recrutée à l'AGORAH en Août 2015, elle valorise les données de l'agence sous forme de cartographies et participe à la préfiguration du Mode d'Occupation du Sol à La Réunion.

### Aude MATHIEU, Chargée d'études Mobilités durables et Intermodalités.

[mathieu@agorah.com](mailto:mathieu@agorah.com) / Issue d'un cursus d'urbanisme et d'une formation en gestion urbaine, transport, et développement touristique, elle a pu avec l'AGORAH accompagner des collectivités dans des démarches d'ingénierie urbaine, comme par exemple, lors du montage des dossiers d'appel à manifestation d'intérêt pour la « revitalisation des centres bourgs ». Aujourd'hui, Aude MATHIEU coordonne et organise plusieurs sujets d'études thématiques dans le pôle Urbanisme de l'AGORAH, et met en œuvre le suivi et l'animation du Schéma Régional des Infrastructures et des Transports (SRIT).



### Sabine RIVIERE, Chargée d'études Senior sur les questions d'Habitat social, de Rénovation urbaine et de Logement indigne.

[riviere@agorah.com](mailto:riviere@agorah.com) / Référente AGORAH en matière de rénovation urbaine, cette chargée d'études senior est issue d'un cursus de géographie. Son regard généraliste lui apporte les qualités de distanciation nécessaires à l'élaboration de réflexions prospectives en matière d'aménagement du territoire. Pratiquant régulièrement le travail en mode projet, Sabine RIVIERE est à même de coordonner et d'organiser ses sujets d'études thématiques. De plus, elle a largement contribué à l'étude AGORAH sur les Zones d'Habitat Précaires et Indignes de 2008, ouvrant désormais à la demande de l'Etat, la mise en place d'un observatoire dédié au logement insalubre.



### Ludovic LE PONTOIS, Chargé des traitements SIG des différentes sources de données disponibles à l'AGORAH.

[lepontois@agorah.com](mailto:lepontois@agorah.com) / Informaticien de formation, il a su développer une expertise dans le domaine des Systèmes d'Informations Géographiques au sein de l'agence. Grâce à sa maîtrise des logiciels de pointe, il est aujourd'hui le référent à l'AGORAH concernant les traitements et analyses de données complexes. Ses productions seront systématiquement supervisées par Benoît PRIBAT, Responsable du pôle Ressources de l'AGORAH.



### Annélyne MARIAYE, Chargée d'études Urbanisme Règlementaire et Occupation du Sol.

[mariaye@agorah.com](mailto:mariaye@agorah.com) / Référente de l'AGORAH auprès des services d'urbanisme ou techniques des collectivités, Annélyne MARIAYE est en charge des volets inhérents à l'occupation du sol. Pour ce faire, elle s'attache à développer l'Observatoire des Equipements de La Réunion, grâce à une connaissance fine et localisée des ouvrages. Elle pilote également toutes les missions urbaines de conseils à la réglementation et à la planification, et veille à la meilleure articulation réglementaire des documents d'urbanisme avec le Schéma d'Aménagement Régional (SAR), en proposant des accompagnements dédiés aux communes et aux EPCI. Pour cela, elle a vocation à suivre, avec le Pôle Ressources, les actions de mise en œuvre partenariale d'un Mode d'Occupation des Sols à La Réunion et de ses déclinaisons stratégiques et prospectives et demeure la garante de la base de données des POS & des PLU constituée par l'agence.



□ EFFECTIFS EN ABSENCE

Valérie-Anne SERVIABLE  
Lydie SERVEAUX

**L'AGORAH** est une agence partenariale publique.  
Elle remercie à ce titre **l'ensemble de ses membres,**  
pour la possibilité donnée à chacune de ses actions.



**agorah**

agence d'urbanisme à La Réunion

140, rue Juliette Dodu - CS 91092  
97404 Saint-Denis CEDEX

0262 213 500

[www.agorah.com](http://www.agorah.com)

Directrice de publication : Delphine DE DEA

Conception : AGORAH / Joël MARTIN

Les droits de reproduction (textes, cartes, graphiques,  
photographies) sont réservés sous toutes formes.

© 2016