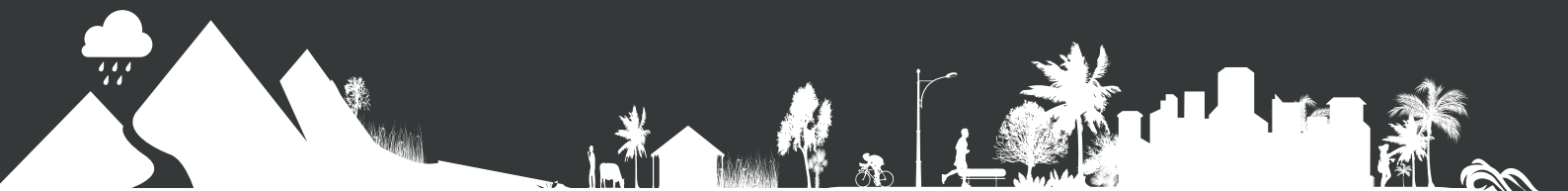

DOSSIER DE PRESSE AGORAH

CONFÉRENCE DE PRESSE
MERCREDI 27 FÉVRIER 2019



www.agorah.com



AgorahReunion

 **agorah**

AGENCE D'URBANISME
À LA RÉUNION

“ COMMUNIQUÉ DE SYNTHÈSE ”

Saint Denis, le 27 Février à 11h30

Vous voulez tout savoir sur les dynamiques territoriales à La Réunion ?

La Présidente Fabienne COUAPEL-SAURET, Conseillère Régionale de La Réunion, déléguée aux transports, déplacements, intermodalité, Run Rail & RRTG, Le Vice-Président Jean-Michel MAURIN, Directeur de la DEAL, et les membres de l'Assemblée Générale de l'AGORAH - Agence d'Urbanisme à La Réunion, vous invitent à la présentation des activités de l'agence à l'occasion de la sortie de son rapport d'activités 2018. Des focus particuliers seront fait sur la question foncière et la question du logement à La Réunion.

Ce moment est aussi l'occasion pour l'agence de vous présenter ces nouveaux outils et sa stratégie de communication pour 2019.

L'AGORAH souhaite rester dans la production qualitative de ces dernières années en diversifiant ces moyens de valorisation. Précédement, une majorité des travaux de l'agence se formalisait sous la forme d'études volumineuses, techniques, utiles pour les techniciens travaillant sur ces questions, mais plus difficiles à appréhender pour un public non spécialiste.

L'objectif de l'AGORAH est d'intéresser les Réunionnais et les Réunionnaises aux problématiques de l'aménagement du territoire en lien avec leur préoccupations et leurs attentes.

Il s'agit donc de diversifier les outils de valorisation de l'agence en investissant les réseaux sociaux, mais aussi en s'appuyant sur des outils novateurs de visualisation de données.

Contact Presse

Pribat Benoît
Co-Directeur
AGORAH – Agence d'urbanisme à La Réunion
pribat@agorah.com

06.92.72.40.04

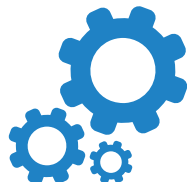
■ THÉMATIQUES

ABORDÉES



SYNTHESE D'ACTIVITE

PAGE 1



NOS NOUVEAUX OUTILS DE COMMUNICATION

PAGE 4



FOCUS SUR LES PORTRAITS DE QUARTIERS

PAGE 6



QUELQUES DYNAMIQUES SUR NOTRE TERRITOIRE

PAGE 8



SYNTHÈSE

D'ACTIVITÉS



**Un réseau local
DE 40 PARTENAIRES DE
L'AMÉNAGEMENT**
du territoire de La
Réunion

L'AGORAH, est l'agence d'urbanisme de La Réunion qui accompagne les partenaires de l'aménagement (réseau de + de 40 partenaires locaux) dans leurs différents projets de territoire.

En s'appuyant sur ses principes fondateurs que sont l'observation des dynamiques territoriales, l'expertise et l'animation de centres de ressources, l'agence propose des études couvrant les champs de l'urbanisme, de l'environnement, et de l'habitat.

Depuis 27 ans, l'agence capitalise de nombreuses données d'observations qu'elle restitue sous forme d'analyses croisées permettant d'éclairer les politiques publiques. En 2018, l'agence a notamment accompagnée la Région Réunion pour les travaux d'évaluation à mi-parcours du Schéma d'Aménagement Régional de La Réunion.



**27 ANS DE
CAPITALISATION
DES DONNÉES**
aujourd'hui en
Open Data

De plus, L'AGORAH met à disposition ses qualités d'observation et d'expertise pour apporter des éléments de réponse aux professionnels et grand public sur des problématiques telles que :



**UN RÉSEAU NATIONAL
DE 52 AGENCES
D'URBANISMES**
dont 3 Outre Mer
fédérées au sein de la
FNAU

trouver un logement désirable, adapté à son budget ; accompagner les projets d'aménagement dès leur conception en partageant les bonnes pratiques ; connaître les pôles générateurs d'emplois, les filières en forte dynamique, les zones d'activités économiques existantes ou en projet, les besoins des entreprises ; encourager et suivre le développement de modes alternatifs à la voiture, les mobilités durables et l'intermodalité.


L'agence fait la part belle à la formation universitaire locale puisque les $\frac{3}{4}$ de son effectif sont désormais issus de l'Université de La Réunion se positionnant ainsi comme un pôle de compétence et un débouché potentiel pour les parcours et les masters « aménagement ».

L'agence s'est réorganisée en 2018, pour mieux répondre aux besoins de ces partenaires dans une logique de travail toujours plus transversale.



Ainsi trois pôles thématiques viennent soutenir les missions transversales :

 **Le pôle Ressource & Valorisation** qui a en charge la gestion des données et la valorisation des travaux de l'agence.

 **Le pôle Aménagement et Environnement** chargé de promouvoir un aménagement qui intègre les problématiques environnementales (gestion des déchets, résiliences face aux risques naturels et transition écologique)

 **Le pôle Développement et Territoire** qui articule ses travaux autour des notions qui définissent les façons de vivre de la population réunionnaise, à savoir : le logement, l'habitat et les déplacements.



Les enjeux du développement de La Réunion sont aujourd'hui connus :

- + Habiter dans des logements décents, à taille humaine au sein d'un projet d'aménagement pensé avec les habitants tout en tenant compte des risques naturels.
- + Travailler partout sur le territoire en mettant l'accent sur les filières d'activités permettant de se différencier dans un contexte de mondialisation de l'économie.
- + Se déplacer moins et mieux en favorisant toutes les alternatives à la voiture individuelle.

L'AGORAH souhaite apporter sa pierre à l'édifice pour aider à la décision des politiques publiques et pour le bien commun de La Réunion. En ce sens, l'agence va désormais communiquer plus et mieux grâce à de nouveaux outils pour les élus, les techniciens et le grand public.

Pour en savoir plus consultez notre site internet, www.agorah.com



Bilan des Observatoires 2018



Rapport d'activités 2018



NOS NOUVEAUX OUTILS DE COMMUNICATION

La stratégie de l'agence est de proposer aux utilisateurs (techniciens, élus, citoyens, entreprises) des outils interactifs pour que chacun puisse s'approprier la donnée selon ces besoins propres. L'accès à ces données doit être intuitive et facile pour le plus grand nombre.

L'AGORAH a investi cet axe stratégique en 2018 en mettant à jour sa plateforme de diffusion de données PEIGEO et en concluant un partenariat avec Datarocks, une startup réunionnaise sortie tout droit des dispositifs d'incubation régionaux. Des tableaux de bords numériques sur le foncier économique et les équipements sont déjà diffusés sur PEIGEO au :

www.peigeo.re



FIGURE 1: PAGE D'ACCUEIL DE LA PLATEFORME PEIGEO

Il est prévu désormais de valoriser les bases de données issues de l'ensemble des Observatoires de l'AGORAH. Conscient que l'accès aux données peut constituer un avantage compétitif notamment pour générer des économies sur des services existants et/ou nouveaux, l'AGORAH souhaite s'inscrire dans une stratégie de différenciation intelligente de contribuer à l'essor

En 2018, à La Réunion, il y a plus d'un millions de téléphones mobiles actifs. Plus de la moitié des réunionnais utilisent leur mobile pour se connecter à internet, et la plupart des foyers réunionnais ayant une connexion internet dispose du haut débit et/ou de la 4G.

Parallèlement, les portails de diffusion de la connaissance sont encore mal connus et identifiés, dans un contexte actuel où le citoyen a besoin de plus d'informations.



FIGURE 2 : TABLEAU DE BORD DES ZONES D'ACTIVITÉS

La plateforme PEIGEO développée par l'AGORAH et soutenue par ses partenaires met à disposition du grand public, des élus, et des entreprises des données publiques à jour et de qualité.

De nouveaux outils dédiés permettent une exploitation dynamique des données pour une expérience utilisateur plus qualitative.

Les services innovants mis en œuvre peuvent également contribuer à améliorer la compétitivité des administrations publiques et des acteurs économiques réunionnais.



FIGURE 3 : CONTENU DU SITE WWW.PEIGEO.RE



FOCUS SUR LES PORTRAITS DE QUARTIERS

La mission Portrait de Quartiers est une réponse au besoin de territorialisation de l'information. Initiée sur demande des communautés de communes (CINOR, CIREST, CIVIS, CASUD & TCO) et présentée initialement sous forme de rapports volumineux, le rendu évolue aujourd'hui pour permettre l'accès facilité à l'information.

L'objectif est de disposer de données d'observations quantitatives pertinentes pour suivre l'évolution des quartiers au regard de plusieurs thématiques clés, notamment la démographie et l'habitat, et de poser les bases de l'évaluation des territoires.

11 tableaux de bords thématiques ont été produits dans ce cadre :

- + Démographie [données INSEE] ;
- + Caractéristiques socioéconomiques [données INSEE] ;
- + Ménages [données INSEE] ;
- + Logement [données INSEE] ;
- + Dynamiques de construction [données SITADEL] ;
- + Logements sociaux [données RPLS] ;
- + Parc locatif privé [Données OLPR] ;
- + Transactions immobilières et foncières [données OTIF] ;
- + Superficie et urbanisation [Données Tache urbaine, BD TOPO, SAR, INSEE] ;
- + Equipements [données Base équipements] ;
- + Tissu économique [données SIRENE].

Chaque bloc de ces tableaux de bord est dynamique et permet de connaître en temps réel et à différentes échelles géographiques, par exemple, la typologie du parc de logements, l'ancienneté de celui-ci, le nombre de pièces, ou encore le statut d'occupation.

Un clic sur chaque entité permet de mettre à jour l'ensemble et ainsi d'affiner son niveau d'analyse selon les besoins.

Il est possible par exemple de connaître le nombre précis de F3 non occupés dans le quartier de La Bretagne et le comparer avec la moyenne de la commune de Saint Denis et/ou la moyenne du territoire de la CINOR. Cet état des lieux en temps réel va ainsi beaucoup plus loin que la simple mise en partage de données brutes.

Une fois finalisés et généralisés à l'ensemble des thématiques de l'AGORAH, ces tableaux de bord dynamiques constitueront une plus-value incontestable pour les partenaires de l'aménagement en charge de ces questions, les citoyens et les élus territoriaux.

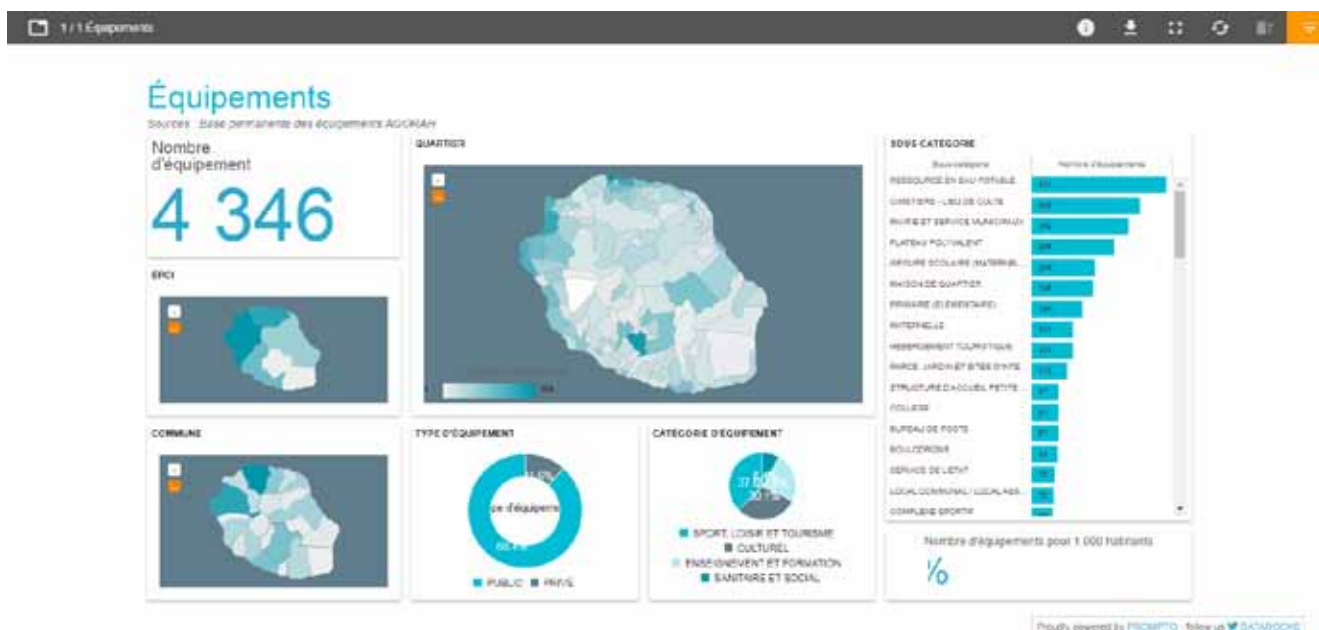


FIGURE 4 : TABLEAU DE BORD DES ÉQUIPEMENTS



QUELQUES DYNAMIQUES SUR NOTRE TERRITOIRE

Notre territoire, sur lequel vivent ensemble 850 000 habitants est fortement contraint : d'une superficie modeste, très accidenté et menacé par de nombreux risques naturels. La Réunion doit donc maîtriser son développement urbain pour préserver ses espaces agricoles et naturels.

Il est donc primordial d'anticiper notre aménagement pour l'horizon du million d'habitants qui se profile d'ici quelques années.

L'enveloppe urbaine dépasse aujourd'hui les 30 000 ha, soit 12% du territoire de La Réunion. La consommation foncière reste préoccupante bien qu'elle ait diminué ces dernières années. Le rythme de la consommation foncière est ainsi retombé à 250 ha/an [en moyenne] depuis 2011 alors qu'il dépassait les 500 ha/an au cours de la décennie précédente.

Cette consommation foncière est naturellement impactée par la dynamique de construction de logements à l'œuvre sur notre territoire... Mais elle l'est également par la production d'équipements, de services, et par tout ce qui relève du développement des activités économiques, génératrices d'emplois.

En termes de production de logements, ce sont en moyenne 6 600 logements/an qui sortent de terre sur la période récente, dont 22% de logement locatif social. Cette production reste globalement insuffisante au regard des besoins estimés. La part du collectif progresse dans cette production de logements. Ainsi, 50% des nouveaux logements sont des appartements.

En termes d'activités économiques, plus de 1 000 ha sont dédiés à des zones de production, avec une augmentation constatée de 218 ha depuis 12 ans. Cette part d'activités concentrées contribue à la structuration du territoire et son développement doit être pensé pour minimiser les déplacements domicile-travail.

L'accès à la propriété reste également un enjeu phare avec une proportion importante des ménages qui n'ont pas des revenus suffisants pour accéder à des prix moyens qui se situent sur le territoire autour de :

- + 213 000 euros pour une maison ;
- + 159 000 euros pour un appartement 3 pièces ;
- + 192 euros le m² pour un terrain à bâtir.

Logements, activités, foncier... toutes ces données sont produites par l'agence qui les analyse, tant au niveau régional qu'au niveau local, afin de faire ressortir les éventuelles disparités territoriales.

FONCIER



TACHE URBAINE

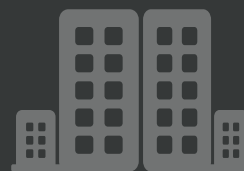
30 078 HA

soit 12% du territoire de
La Réunion

 **+ 250ha/an** [depuis 2011]

500ha/an [il y a 10 ans]

LOGEMENT



367 000

LOGEMENTS

dont 67 750 de
logement locatif social,
soit 22 % du parc

 **+ 6 600/an**

dont 2 750 de
logements sociaux

ACTIVITÉS



ZONES D'ACTIVITÉS ÉCONOMIQUES

80 ZONES

DE PRODUCTION

1 000 HA

soit **4%** de la tache urbaine

 **+ 218 HA**
en 12 ans

PRIX



ACCÈS À LA PROPRIÉTÉ

(PRIX MOYEN)

213 000 €

pour une maison

159 000 €

pour un appartement 3 pièces

192 € le m²

pour un terrain à bâtir



agorah
agence d'urbanisme à La Réunion

140, rue Juliette Dodu - CS
91092
97404 Saint-Denis CEDEX

0262 213 500

www.agorah.com

Direction de publication : AGORAH

Conception : AGORAH

Les droits de reproduction (textes, cartes,
graphiques, photographies) sont réservés sous
toutes formes.

© 2019